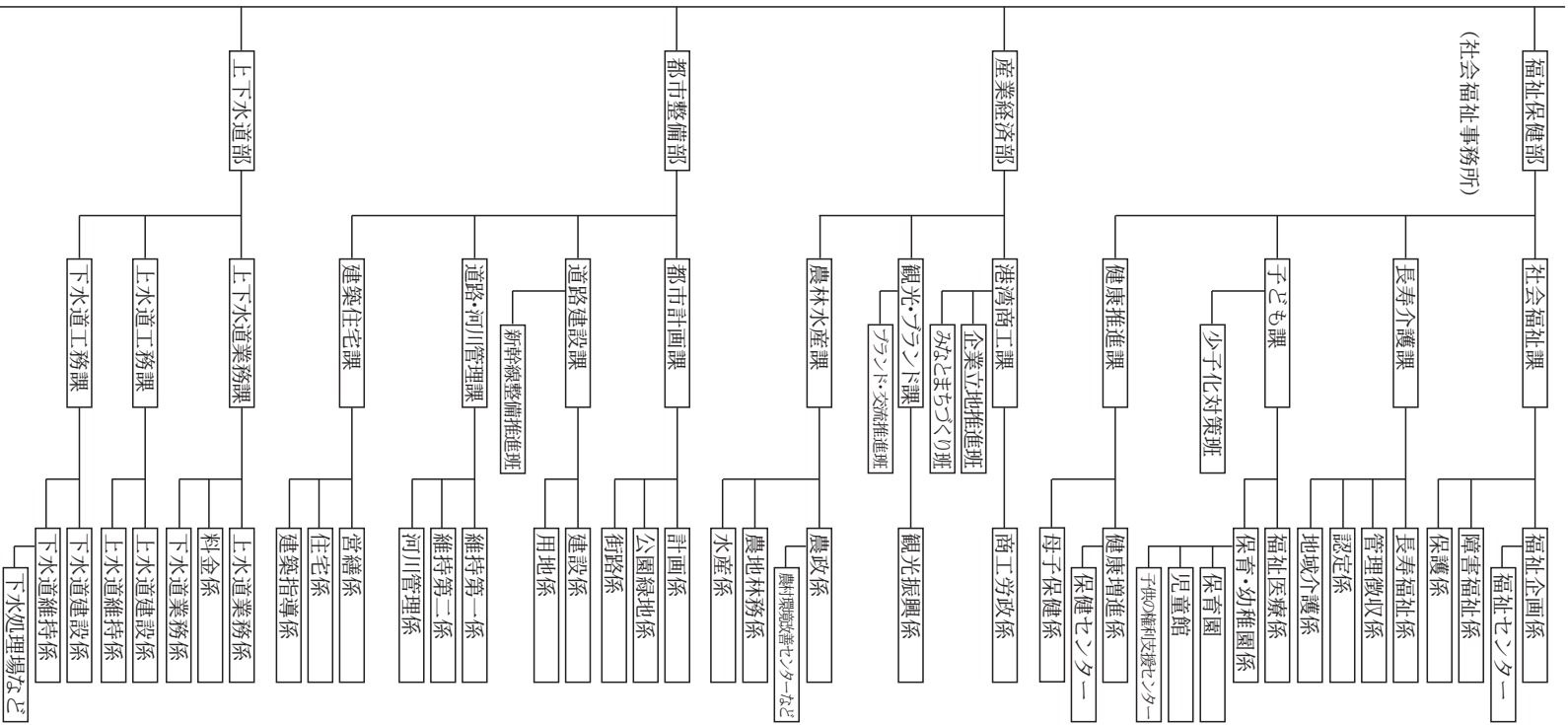
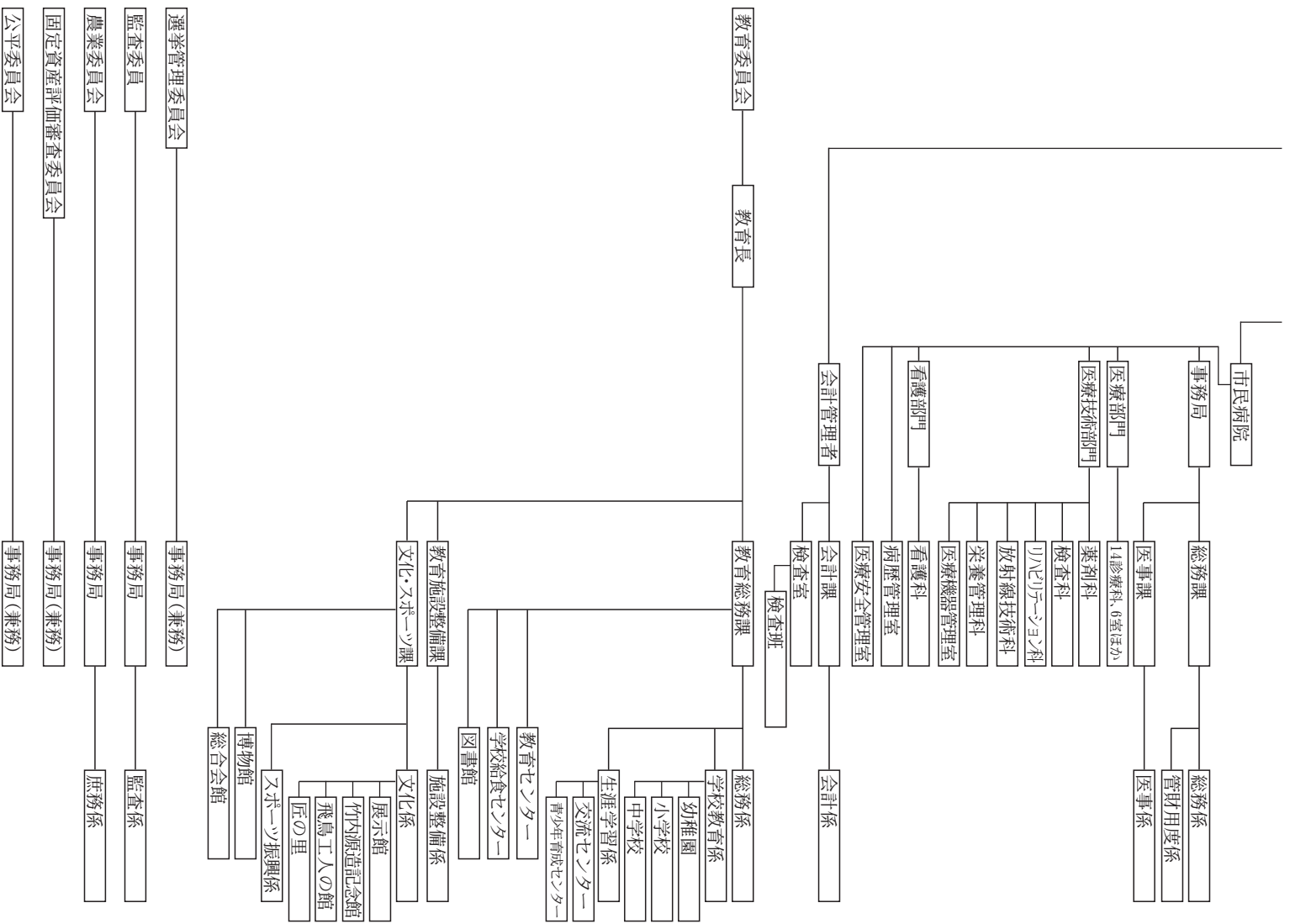
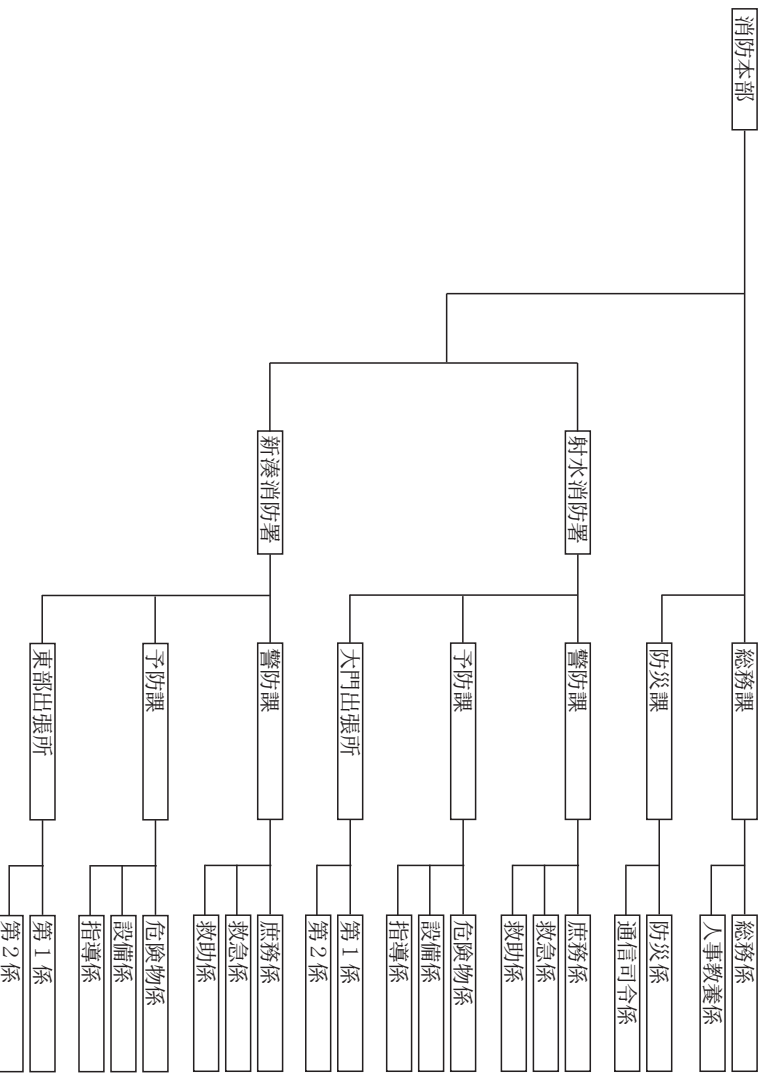


# XVI 行 政









## 143 市職員数

平成21年1月1日現在

区 分	定数	現員数	現 員 数		職 員				備 考
			男	女	事務	技術	技能	労務	
市長部局 計	957	891	398	493	520	334	4	33	
(病院を除く計)	737	687	349	338	509	148	4	26	
市長公室 (1)		86	52	34	85	1			公室長
秘書課		3	2	1	3				
市民協働課		12	10	2	12				
新湊地区行政センター		14	7	7	14				
小杉地区行政センター		16	8	8	16				
大門地区行政センター		11	7	4	10	1			
大島地区行政センター		11	5	6	11				
下地区行政センター		9	4	5	9				
情報・危機管理課		9	8	1	9				
企画総務部 (2)		56	45	11	49	3	3	1	部長、次長
企画政策課		8	7	1	8				
行政管理課		10	7	3	10				
人事課		9	7	2	9				
人事課付け		3	1	2	2	1			
財政課		9	9		9				
管財課		15	12	3	9	2	3	1	公園等管理業務公社(4)含む
市民環境部 (2)		108	78	30	83	22	1	2	部長、次長
課税課		27	17	10	27				
納税課		13	12	1	12	1			
市民・保険課		24	10	14	24				後期高齢者医療広域連合(1)、国保連合会(1)含む
生活安全課		9	7	2	9				
環境課		13	12	1	7	5	1		
クリーンピア射水		5	5		1	4			
ミライクル館		6	4	2		4		2	
野手埋立処分所		2	2			2			
衛生センター		7	7		2	5			
福祉保健部 (2)		277	34	243	219	35		23	部長、次長
社会福祉課		18	11	7	15	3			射水市社会福祉協議会(3)、射水福祉会(1)含む
長寿介護課		22	9	13	19	3			大門福祉会(1)含む
小杉ふれあいセンター		1		1	1				

平成21年1月1日現在

区 分	定数	現員数	現 員 数		職 員				備 考
			男	女	事務	技術	技能	労務	
子ども課		17	7	10	15	2			
子ども課付け		8		8	8				
保育園		167	3	164	144			23	
児童館		8		8	8				
子育て支援センター		2		2	2				
幼児ことばの教室		1		1	1				
健康推進課		12	3	9	4	8			
保健センター		19		19		19			
産業経済部 (2)		34	30	4	27	7			部長、次長
港湾商工課		12	11	1	9	3			伏木富山港・海王丸財団(1)含む
観光・ブランド課		8	7	1	8				射水市観光協会(1)含む
農林水産課		12	10	2	8	4			
都市整備部 (2)		53	48	5	13	40			部長、次長
都市計画課		13	12	1	3	10			
道路建設課		15	14	1	4	11			
道路・河川管理課		12	10	2	2	10			
建築住宅課		11	10	1	4	7			
上下水道部 (2)		61	53	8	26	35			部長、次長
上下水道業務課		22	17	5	21	1			
上水道工務課		22	21	1	2	20			
下水道工務課		15	13	2	2	13			
会計管理者 (1)		12	9	3	7	5			会計管理者
会計課		6	3	3	6				
検査室		5	5			5			
射水市民病院	220	204	49	155	11	186		7	

区 分	定数	現員数	現 員 数		職 員				備 考
			男	女	事務	技術	技能	労務	
議会事務局	8	6	4	2	6				
教育委員会事務局(2)	147	108	48	60	65	7	1	35	次長(2)
教育総務課		14	12	2	14				
教育センター		1		1				1	
学校給食センター		3	1	2	2	1			
小学校		24	1	23			1	23	
中学校		8		8				8	
幼稚園		15		15	12			3	
図書館		14	8	6	13	1			
教育施設整備課		5	5		1	4			
文化・スポーツ課		12	11	1	12				
新湊博物館		5	4	1	5				
陶房「匠の里」		2	2		1	1			
小杉展示館		1	1		1				
大門総合会館		2	1	1	2				
選挙管理委員会事務局	(兼務)	(兼務)							
監査委員事務局	4	3	2	1	3				
農業委員会事務局	3	3	3		3				
消防本部	115	115	113	2	3	112			
総 計	1,234	1,126	568	558	600	453	5	68	

資料：人事課



### 144 歴代市長

歴 順	氏 名	就任年月日	退任年月日
初 代	分 家 静 男	平成17. 11. 27	

資料：秘書課

### 145 歴代副市長

歴 順	氏 名	就任年月日	退任年月日
初 代	宮 川 忠 男	平成17. 12. 27	

注) 平成19年3月31日までは助役

資料：秘書課

### 146 歴代市議会議長・副議長

議 長		
歴 順	氏 名	在 職 期 間
初 代	中 川 一 夫	平17. 12. 8～平18. 12. 20
2	石 黒 勝三郎	平18. 12. 20～平19. 12. 19
3	横 堀 大 輔	平19. 12. 19～平20. 12. 22
4	泉 田 恒 男	平20. 12. 22～

副 議 長		
歴 順	氏 名	在 職 期 間
初 代	高 橋 久 和	平17. 12. 8～平18. 12. 20
2	奈 田 安 弘	平18. 12. 20～平19. 12. 19
3	堀 義 治	平19. 12. 19～平20. 12. 22
4	梶 谷 幸 三	平20. 12. 22～

資料：議会事務局

### 147 本会議開催状況

(単位：日、人)

区 分	会 期 日 数	本会議 開催日数	会 議 時 間	質 問 日 数	質 問 延人数	代表質問 日 数	一般質問 日 数
平成17年	20	6	10時間28分	2	18	1	2
平成18年	63	17	44時間44分	8	74	4	8
平成19年	67	18	42時間30分	8	59	4	8
平成20年	60	16	37時間51分	8	48	4	6

資料：議会事務局

### 148 議会委員会の開催状況

(単位：日、人)

区 分	議 会 開 催 中				閉 会 中				
	17年	18年	19年	20年	17年	18年	19年	20年	
議 会 運 営 委 員 会	-	-	-	-	-	11	10	15	
常 任 委 員 会	総務文教常任委員会	2	6	6	7	-	5	1	2
	福祉病院常任委員会	2	5	5	5	-	4	1	1
	市民環境常任委員会	2	5	5	5	-	2	2	1
	産業建設常任委員会	2	5	5	5	-	1	1	2
特 別 委 員 会	交通問題特別委員会	2	5	4		-	-	-	
	地域開発特別委員会	2	4	3		-	-	-	
	港湾・観光特別委員会	2	5	4		-	1	-	
	決算特別委員会	-	2	1	1	-	8	5	5
	予算特別委員会	2	9	9	10	-	-	-	-
全 員 協 議 会	-	2	3	1	1	5	4	5	

注) 議会開催中における議会運営委員会については、緊急的に随時開催

資料：議会事務局

### 149 議会付議事件処理状況

(単位：回)

	召集回数		市長提出議案							結 果							議員提出			結 果		推 薦・選 任 選 挙・許 可	
	定例会	臨時会	予 算	条 例	決 算	専 決	そ の 他	計	報 告	可 決	同 意	認 定	承 認	了 承	継 続	審 議 未 了	答 申	条 例・規 則	そ の 他	計	可 決		否 決
平成17年	1	-	12	3	-	4	19	38	-	16	18	-	4	-	-	-	-	4	2	6	6	-	6
平成18年	4	-	41	69	23	7	44	184	3	146	2	23	7	-	-	-	6	1	6	7	7	-	2
平成19年	4	2	38	34	12	4	43	131	8	108	3	12	4	-	-	-	4	3	3	6	6	-	6
平成20年	4	-	45	44	12	6	31	138	3	106	8	12	6	-	-	-	6	5	5	10	9	1	4

資料：議会事務局

### 150 請願の処理状況

(単位：件)

区 分	総 数	審 議 結 果			
		採 択	不 採 択	継続審議	撤 回
平成17年	-	-	-	-	-
平成18年	3	一部採択 1	2	-	-
平成19年	2	2	-	-	-
平成20年	1	1	-	-	-

資料：議会事務局

### 151 選挙人名簿登録者数

(基準日：平成20年12月1日)

選挙区	男	女	計	(参考)前年
新 湊	14,137	15,532	29,669	29,819
小 杉	12,746	13,724	26,470	26,449
大 門	5,059	5,606	10,665	10,631
下	808	903	1,711	1,731
大 島	4,101	4,481	8,582	8,513
合 計	36,851	40,246	77,097	77,143

資料：選挙管理委員会事務局

152 投票区別選挙人名簿登録者数

基準日 平成20年12月1日

選挙区	投票区	男	女	計	(参考)前年
新 湊	放生津第1	1,152	1,346	2,498	2,553
	放生津第2	973	1,110	2,083	2,110
	新湊第1	1,811	2,001	3,812	3,869
	新湊第2	1,375	1,615	2,990	3,045
	西 部	491	527	1,018	1,043
	作 道	2,083	2,164	4,247	4,216
	片 口	1,271	1,318	2,589	2,528
	堀 岡	1,117	1,174	2,291	2,316
	海老江	1,170	1,326	2,496	2,500
	本 江	695	754	1,449	1,443
	七 美	631	721	1,352	1,336
	塚 原	1,368	1,476	2,844	2,860
計	14,137	15,532	29,669	29,819	
小 杉	青井谷	638	672	1,310	1,323
	橋下条	642	719	1,361	1,339
	小杉西	1,938	2,064	4,002	4,008
	小杉東	1,918	2,069	3,987	3,932
	小杉南	1,061	1,066	2,127	2,084
	大 江	894	1,005	1,899	1,937
	黒 河	1,087	1,139	2,226	2,233
	池 多	366	441	807	808
	太閤山	1,386	1,477	2,863	2,892
	太閤山西	1,320	1,441	2,761	2,773
	太閤山東	1,496	1,631	3,127	3,120
	計	12,746	13,724	26,470	26,449

選挙区	投票区	男	女	計	(参考)前年
大 門	浅 井	1,113	1,155	2,268	2,246
	櫛 田	812	925	1,737	1,762
	水戸田	649	748	1,397	1,402
	二 口	1,371	1,546	2,917	2,855
	大 門	1,114	1,232	2,346	2,366
	計	5,059	5,606	10,665	10,631
下	下	808	903	1,711	1,731
大 島	大島東部	1,155	1,228	2,383	2,349
	大島中部	1,395	1,526	2,921	2,893
	大島西部	787	865	1,652	1,626
	大島南部	764	862	1,626	1,645
	計	4,101	4,481	8,582	8,513
合 計		36,851	40,246	77,097	77,143

資料：選挙管理委員会事務局

## 153 各種選挙の投票状況

(単位：人、%)

選挙執行日	選挙名	当日有権者数			投票者数			投票率		
		総数	男	女	総数	男	女	総数	男	女
平成17年11月27日	市長選挙	76,147	36,345	39,802	62,668	29,326	33,342	82.30	80.69	83.77
平成17年11月27日	市議会議員選挙									
	(新湊選挙区)	29,961	14,207	15,754	24,845	11,589	13,256	82.92	81.57	84.14
	(小杉選挙区)	25,980	12,519	13,461	20,642	9,698	10,944	79.45	77.47	81.30
	(大門選挙区)	10,261	4,878	5,383	8,768	4,109	4,659	85.45	84.24	86.55
	(下選挙区)	1,710	811	899	1,457	683	774	85.20	84.22	86.10
	(大島選挙区)	8,235	3,930	4,305	6,950	3,241	3,709	84.40	82.47	86.16
平成19年4月8日	県議会議員選挙	76,541	36,494	40,047	44,237	20,967	23,270	57.80	57.45	58.11
平成19年7月29日	参議院議員通常選挙	77,052	36,811	40,241	50,238	24,345	25,893	65.20	66.14	64.34
平成20年10月19日	県知事選挙	76,675	36,611	40,064	31,746	14,958	16,788	41.40	40.86	41.90

資料：選挙管理委員会事務局