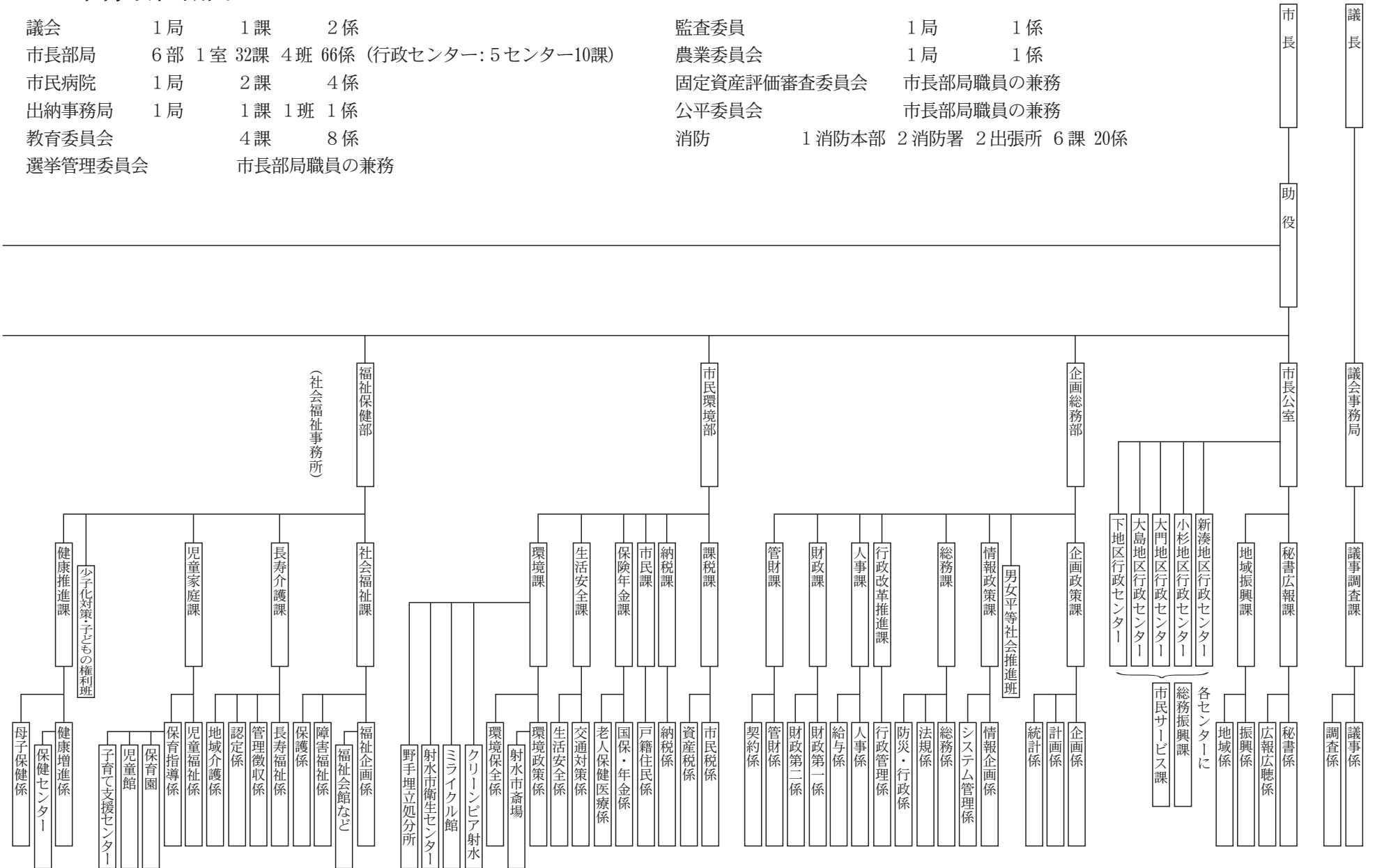


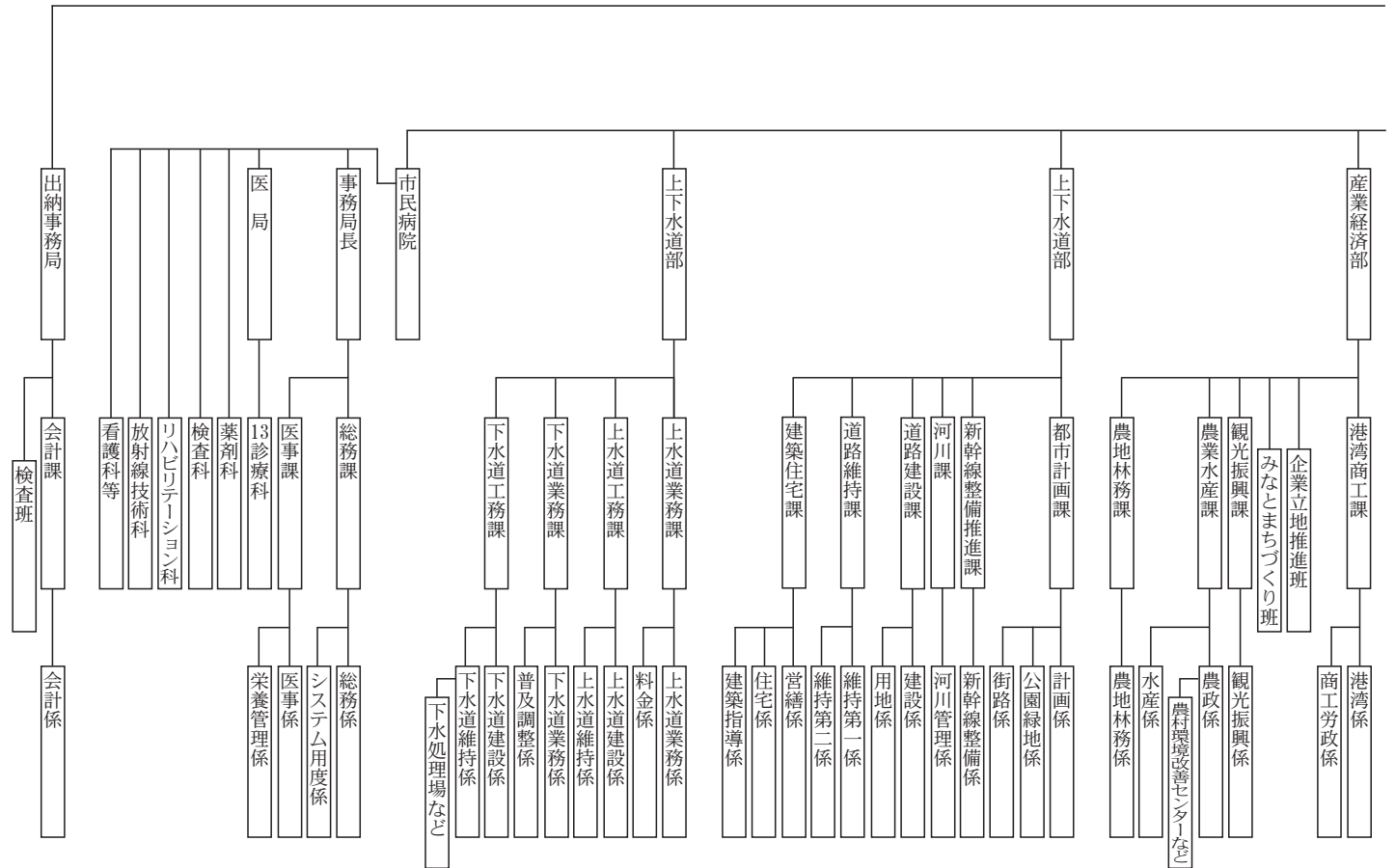
XVI 行 政

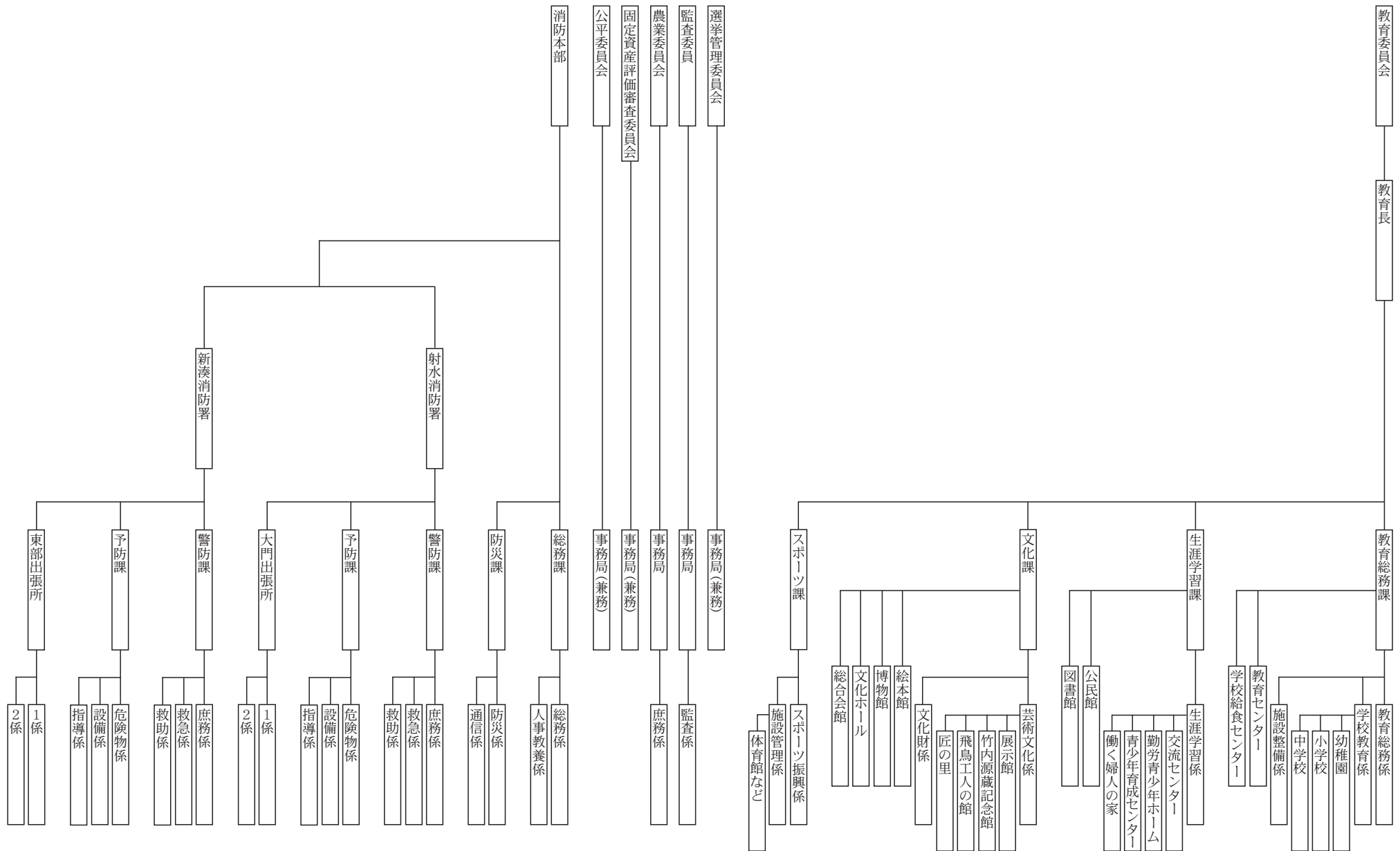
148 市行政組織図

議会	1局	1課	2係	
市長部局	6部	1室	32課	4班 66係 (行政センター: 5センター10課)
市民病院	1局	2課	4係	
出納事務局	1局	1課	1班 1係	
教育委員会		4課	8係	
選挙管理委員会				市長部局職員の兼務

監査委員	1局	1係	
農業委員会	1局	1係	
固定資産評価審査委員会			市長部局職員の兼務
公平委員会			市長部局職員の兼務
消防	1消防本部	2消防署	2出張所 6課 20係







149 市職員数

平成19年1月1日現在

区 分	定数	現員数	現 員 数			吏 員		技能	労務	備 考
			男	女	計	事務	技術			
市長部局 計	957	926	413	513	926	533	343	8	42	
(病院を除く計)	737	720	366	354	720	524	154	8	34	
市長公室 (1)		81	51	30	81	78	3			公室長
秘書広報課		7	5	2	7	7				
地域振興課		5	4	1	5	5				
新湊地区行政センター		16	8	8	16	16				
小杉地区行政センター		18	11	7	18	17	1			
大門地区行政センター		12	8	4	12	10	2			
大島地区行政センター		13	8	5	13	13				
下地区行政センター		9	6	3	9	9				
企画総務部 (2)		79	59	20	79	69	4	5	1	部長、次長
企画政策課		10	8	2	10	9	1			
男女平等社会推進班		3	1	2	3	3				
情報政策課		6	6		6	6				
総務課		10	7	3	10	10				
行政改革推進課		4	3	1	4	4				
人事課		10	7	3	10	10				
人事課付		8	2	6	8	7	1			
財政課		9	9		9	9				
管財課		17	14	3	17	9	2	5	1	公園等管理業務公社(4)含む
市民環境部 (2)		113	83	30	113	81	27	3	2	部長、次長
課税課		28	19	9	28	27	1			
納税課		11	8	3	11	11				
市民課		10	5	5	10	10				
保険年金課		13	6	7	13	13				後期高齢者医療広域連合設立準備担当(1)含む
生活安全課		9	6	3	9	9				
環境課		15	12	3	15	7	3	3	2	
クリーンピア射水		12	12		12		12			
ミライクル館		5	5		5	2	3			
野手埋立処分所		2	2		2		2			
衛生センター		6	6		6	1	5			

平成19年1月1日現在

区 分	定数	現員数	現 員 数			吏 員		技能	労務	備 考
			男	女	計	事務	技術			
福祉保健部 (2)		291	36	255	291	223	37		31	部長、次長
社会福祉課		20	15	5	20	18	2			射水市社会福祉協議会(5)射水福祉会(1)含む
長寿介護課		22	9	13	22	19	3			大門福祉会(1)含む
小杉ふれあいセンター		1		1	1	1				
児童家庭課		13	5	8	13	11	2			
児童家庭課付け		8		8	8	8				
保育園		177	2	175	177	147			30	
児童館		9		9	9	8			1	
子育て支援センター		2		2	2	2				
幼児ことばの教室		1		1	1	1				
健康推進課		13	2	11	13	3	10			
保健センター		20		20	20		20			
少子化対策・子どもの権利班		3	1	2	3	3				
産業経済部 (1)		33	30	3	33	27	6			部長
港湾商工課		8	7	1	8	8				伏木富山港、海王丸財団(2)含む
企業立地推進班		2	2		2	2				
みなとまちづくり班		2	2		2	1	1			
観光振興課		7	6	1	7	7				射水市観光協会(2)含む
農業水産課		9	9		9	7	2			
農地林務課		4	3	1	4	1	3			
都市整備部 (1)		49	44	5	49	12	37			部長
都市計画課		12	11	1	12	3	9			
新幹線整備推進課		4	4		4	2	2			
河川課		3	3		3		3			
道路建設課		9	8	1	9	2	7			
道路維持課		10	9	1	10	1	9			
建築住宅課		10	8	2	10	4	6			
上下水道部 (1)		63	56	7	63	26	37			部長
上水道業務課	(43)	18	14	4	18	17	1			
上水道工務課	水道事業	21	20	1	21	1	20			
下水道業務課		10	8	2	10	8	2			
下水道工務課		13	13		13		13			

区 分	定数	現員数	現 員 数			吏 員		技能	労務	備 考
			男	女	計	事務	技術			
出納事務局(1)		11	7	4	11	8	3			局長
会計課		7	3	4	7	7				
検査班		3	3		3		3			
射水市民病院	220	206	47	159	206	9	189		8	

議会事務局	8	7	5	2	7	6		1		次長(2)、副参事
教育委員会事務局(3)	147	138	52	86	138	84	7	1	46	
教育総務課		13	11	2	13	10	3			
教育センター		2		2	2	1			1	
ことばの指導室		1		1	1	1				
学校給食センター		3	1	2	3	2	1			
小学校		32	1	31	32	1		1	30	
中学校		12		12	12				12	
幼稚園		14		14	14	11			3	
生涯学習課		5	2	3	5	5				
図書館		15	6	9	15	15				
公民館		3	1	2	3	3				
小杉勤労青少年ホーム		1		1	1	1				
働く婦人の家		2		2	2	2				
文化課		13	11	2	13	13				新湊中央文化会館(2) 小杉文化ホール(1) 大島絵本館(1)含む
新湊博物館		4	3	1	4	4				
陶房「匠の里」		1	1		1		1			
大門総合会館		2	1	1	2	2				
スポーツ課		9	8	1	9	7	2			
体育館		3	3		3	3				射水市体育協会(1)含む
選挙管理委員会事務局	(兼務)	(兼務)								
監査委員事務局	4	4	3	1	4	3	1			
農業委員会事務局	3	3	3		3	3				
消防本部	115	112	110	2	112	2	110			

総 計	1,234	1,190	586	604	1,190	631	461	10	88	
-----	-------	-------	-----	-----	-------	-----	-----	----	----	--

資料：人事課

150 歴代市町村長

〈旧新湊市〉

歴順	氏名	就任年月日	退任年月日	歴順	氏名	就任年月日	退任年月日
初代	杉本 兵太	昭和26. 3. 15	昭和30. 6. 9	5	渡辺 一雄	昭和54. 7. 24	平成 3. 7. 23
2	齊藤 俊彦	30. 7. 24	34. 7. 23	6	松木 康祐	平成 3. 7. 24	11. 7. 23
3	新川 栄昌	34. 7. 24	42. 7. 23	7	分家 静男	11. 7. 24	17. 10. 31
4	内藤 友明	42. 7. 24	54. 7. 23				

〈旧小杉町〉

歴順	氏名	就任年月日	退任年月日	歴順	氏名	就任年月日	退任年月日
初代	田町 久和	昭和29. 5. 28	昭和38. 9. 7	4	竹内 和義	昭和54. 10. 26	昭和58. 10. 25
2	村 除宅	38. 10. 26	42. 10. 25	5	三上 和夫	58. 10. 26	平成11. 10. 25
3	渡辺 孝	42. 10. 26	54. 10. 25	6	土井 由三	11. 10. 26	17. 10. 31

〈旧大門町〉

歴順	氏名	就任年月日	退任年月日	歴順	氏名	就任年月日	退任年月日
初代	北山宗治郎	昭和29. 3. 21	昭和33. 3. 20	4	烏帽子田清	昭和53. 12. 20	平成10. 12. 19
2	炭谷外治郎	33. 3. 21	45. 11. 2	5	田所 稔	平成10. 12. 20	17. 10. 31
3	澤橋治志郎	45. 12. 20	53. 12. 19				

〈旧大島町〉

歴順	氏名	就任年月日	退任年月日	歴順	氏名	就任年月日	退任年月日
初代	福田 義雄	昭和44. 4. 1	昭和55. 10. 17	3	吉田 力	昭和63. 10. 18	平成17. 10. 31
2	小川 秀雄	55. 10. 18	63. 10. 17				

〈旧下村〉

歴順	氏名	就任年月日	退任年月日	歴順	氏名	就任年月日	退任年月日
初代	三澤善三郎	明治22. 8. 1	明治25. 4. 20	11	三澤 彦作	大正 7. 5. 15	昭和13. 5. 14
2	清原 信政	25. 4. 21	29. 4. 20	12	坂井 義徳	昭和13. 5. 15	16. 1. 30
3	三澤善三郎	29. 10. 20	31. 9. 22	13	島倉 又衛	16. 7. 23	18. 12. 21
4	坂井 敬義	32. 1. 10	32. 1. 27	14	遠藤勇太郎	18. 12. 30	21. 11. 21
5	三澤善三郎	32. 2. 15	38. 11. 28	15	遠藤 道成	22. 2. 6	22. 4. 6
6	加登 治助	39. 1. 13	43. 1. 12	16	若林 秀憲	22. 4. 6	26. 4. 5
7	三澤 彦作	43. 1. 13	43. 3. 5	17	栗島 正次	26. 4. 24	34. 4. 29
8	島倉 長平	43. 8. 13	大正 3. 10. 31	18	加登 博	34. 4. 30	53. 7. 2
9	加登 治助	大正 3. 12. 7	6. 5. 15	19	庄司 弘	53. 8. 8	平成10. 8. 5
10	清原 信政	6. 6. 7	7. 5. 5	20	竹内 昭英	平成10. 8. 6	17. 10. 1

資料：秘書広報課

151 歴代助役

〈旧新湊市〉

歴順	氏名	就任年月日	退任年月日	歴順	氏名	就任年月日	退任年月日
初代	出口 憲治	昭和26. 4. 1	昭和30. 3. 31	5	角谷 庄司	平成 3. 8. 1	平成6. 3. 31
"	久々湊慶次	26. 4. 1	29. 4. 30	6	平 一敏	6. 4. 1	9. 3. 31
2	出口 憲治	30. 4. 1	42. 7. 21	7	畠 隆夫	9. 4. 1	12. 3. 31
3	渡辺 一雄	42. 8. 3	54. 3. 20	8	宮川 忠男	12. 4. 1	17. 10. 31
4	酒井 實	54. 8. 4	平成 3. 4. 19				

〈旧小杉町〉

歴順	氏名	就任年月日	退任年月日	歴順	氏名	就任年月日	退任年月日
初代	村 除宅	昭和31. 9. 26	昭和38. 9. 19	5	前田 利寛	昭和60. 10. 1	昭和62. 10. 31
2	円本 吉雄	44. 6. 24	47. 2. 29	6	中川 蒿	62. 11. 1	平成 7. 10. 31
3	杉森 正雄	47. 3. 1	54. 10. 31	7	村上 常雄	平成 8. 4. 1	17. 10. 31
4	水橋 敏行	56. 4. 1	60. 3. 31				

〈旧大門町〉

歴順	氏名	就任年月日	退任年月日	歴順	氏名	就任年月日	退任年月日
初代	炭谷外治郎	昭和29. 3. 30	昭和33. 3. 2	5	古岡 茂一	平成 4. 10. 1	平成 8. 9. 30
2	澤橋治志郎	37. 3. 31	45. 12. 13	6	田所 稔	8. 11. 11	10. 9. 4
3	烏帽子田清	49. 2. 25	53. 12. 6	7	位寄 修一	11. 4. 1	17. 10. 1
4	渋谷 忠雄	55. 4. 1	平成 4. 3. 31				

〈旧大島町〉

歴順	氏名	就任年月日	退任年月日	歴順	氏名	就任年月日	退任年月日
初代	小川 秀雄	昭和48. 12. 21	昭和55. 4. 30	4	高橋 宏	平成 3. 4. 1	平成 5. 9. 31
2	佐伯純三郎	56. 4. 1	平成元. 3. 31	5	岸 正俊	5. 10. 1	17. 10. 31
3	小川 重夫	平成元. 4. 1	平成 3. 3. 31				

〈旧下村〉

歴順	氏名	就任年月日	退任年月日	歴順	氏名	就任年月日	退任年月日
初代	清原 信政	明治22. 6. 7	明治22. 11. 11	10	島倉 又衛	昭和13. 7. 7	昭和16. 7. 23
2	石川勇三郎	22. 12. 7	29. 4. 15	11	遠藤 道成	18. 2. 27	22. 2. 6
3	島倉 長平	29. 4. 24	43. 4.	12	栗島 正次	22. 5. 11	26. 4. 3
4	加登吉太郎	43. 8. 13	大正 3. 8. 12	13	加登 博	28. 2. 9	34. 4. 21
5	関原富太郎	大正 3. 10. 8	7. 5. 18	14	近藤 儀導	38. 6. 29	40. 2. 3
6	野口孫右衛門	7. 6. 17	昭和 5. 9. 22	15	久野 利夫	平成 2. 8. 11	平成 8. 6. 30
7	坂井 義徳	昭和 6. 7. 1	7. 11. 23	16	竹内 昭英	8. 7. 1	10. 6. 2
8	館 久次郎	8. 4. 16	12. 4. 15	17	湊 繁之	10. 10. 1	13. 3. 31
9	廣瀬 哲秀	12. 7. 20	13. 7. 1	18	河合 二夫	13. 4. 1	17. 10. 31

資料：秘書広報課

152 歴代収入役

〈旧新湊市〉

歴順	氏名	就任年月日	退任年月日	歴順	氏名	就任年月日	退任年月日
初代	森永丈太郎	昭和26. 4. 1	昭和42. 3. 31	5	塩谷 信一	昭和54. 8. 4	平成 3. 8. 3
2	京谷 亦二	42. 4. 1	42. 12. 13	6	岩井禧三雄	平成 3. 8. 4	7. 8. 3
3	大工 良平	42. 12. 25	46. 7. 23	7	太田 晃	7. 8. 4	11. 6. 9
4	田中 栄作	46. 8. 4	54. 8. 3	8	安川 敏雄	11. 10. 1	17. 10. 31

〈旧小杉町〉

歴順	氏名	就任年月日	退任年月日	歴順	氏名	就任年月日	退任年月日
初代	円本 吉雄	昭和31. 4. 1	昭和44. 6. 23	4	老田 利夫	昭和62. 7. 17	平成 8. 3. 31
2	竹内 和義	44. 6. 24	54. 8. 10	5	宮島 由雄	平成 8. 4. 1	12. 3. 31
3	下条多美男	54. 11. 13	62. 5. 1	6	金井 信之	12. 4. 1	17. 10. 1

〈旧大門町〉

歴順	氏名	就任年月日	退任年月日	歴順	氏名	就任年月日	退任年月日
初代	澤橋治志郎	昭和29. 3. 30	昭和37. 3. 30	6	経塚 旻	昭和56. 3. 10	昭和62. 6. 30
2	金瀬 弘	37. 3. 31	42. 12. 20	7	古岡 茂一	62. 7. 16	平成 4. 9. 30
3	澤橋治志郎	43. 4. 1	44. 3. 31	8	位寄 修一	平成 4. 10. 1	11. 3. 31
4	土田 耕耘	44. 4. 1	48. 3. 31	9	真岸 兼雄	11. 4. 1	15. 3. 31
5	阿原 傳三	48. 4. 1	56. 2. 28	10	山崎 良吉	15. 4. 1	17. 10. 1

〈旧大島町〉

歴順	氏名	就任年月日	退任年月日	歴順	氏名	就任年月日	退任年月日
初代	小川 秀雄	昭和44. 4. 1	昭和48. 12. 20	3	杉本 稔	平成 5. 12. 21	平成17. 10. 31
2	山田 政悦	48. 12. 21	平成 5. 12. 20				

〈旧下村〉

歴順	氏名	就任年月日	退任年月日	歴順	氏名	就任年月日	退任年月日
初代	島倉 長平	明治22. 7. 10	明治25. 3. 22	11	加登 重治	昭和12. 7. 20	昭和15. 8. 26
2	三澤彦四郎	25. 3. 23	29. 3. 22	12	遠藤 道成	15. 8. 31	18. 2. 27
3	三澤 彦作	29. 3. 23	41. 5. 27	13	中川 祥圓	18. 1. 28	24. 12. 10
4	野口 繁造	41. 5. 28	大正 1. 8. 20	14	栗島 正次	22. 2. 27	26. 4. 2
5	野口孫右衛門	大正 1. 9. 24	3. 10. 15	15	近藤 儀導	26. 6. 30	38. 6. 30
6	遠藤 間作	3. 12. 21	6. 12. 3	16	庄司 弘	39. 9. 25	53. 7. 18
7	島田 清治	7. 2. 23	9. 3. 23	17	久野 利夫	53. 8. 11	平成 8. 6. 30
8	武脇 政男	9. 4. 19	11. 7. 19	18	山森 祐治	平成 8. 7. 1	10. 7. 31
9	刑部 謙三	11. 9. 26	昭和 4. 3. 16	19	須藤 哲朗	10. 8. 26	17. 10. 1
10	加登吉太郎	昭和 4. 4. 6	12. 4. 5				

資料：秘書広報課

153 歴代市(町・村)議会議長・副議長

〈旧新湊市〉

議 長			副 議 長		
歴順	氏 名	在 職 期 間	歴順	氏 名	在 職 期 間
初代	今枝 与七	昭26. 2. 15～昭27. 2. 22	29	船木 博	昭53. 5. 1～昭54. 9. 18
2	江守 喜一	27. 2. 22～ 28. 2. 17	30	杉浦 吉二	54. 9. 18～ 55. 11. 17
3	野村 清市	28. 2. 17～ 29. 2. 17	31	四方 義治	55. 11. 17～ 57. 4. 28
4	石黒 政次	29. 2. 17～ 29. 4. 5	32	亀田 儀作	57. 4. 30～ 58. 5. 23
5	今枝 与七	29. 5. 7～ 30. 3. 26	33	菊 弘	58. 5. 23～ 58. 12. 12
6	江守 喜一	30. 3. 26～ 30. 8. 3	34	橋本与一郎	58. 12. 20～ 59. 12. 20
7	東保喜与四	30. 8. 3～ 31. 5. 8	35	今泉 義夫	59. 12. 20～ 60. 12. 2
8	矢後儀四郎	31. 5. 8～ 32. 3. 23	36	鳥本 重三	60. 12. 2～ 61. 4. 28
9	石橋 秀夫	32. 3. 23～ 33. 4. 28	37	奈田 忠光	61. 4. 30～ 62. 7. 23
10	小杉 善造	33. 4. 30～ 34. 3. 20	38	本郷 行雄	62. 7. 23～ 63. 6. 21
11	柏 信一	34. 3. 20～ 35. 3. 22	39	長慶 長一	63. 6. 21～平元. 5. 8
12	分家 美成	35. 3. 22～ 36. 5. 2	40	鳥本 重三	平元. 5. 8～ 2. 4. 28
13	京谷 竹蔵	36. 5. 2～ 37. 4. 28	41	塩谷 誠二	2. 5. 2～ 3. 9. 26
14	四柳伝吉郎	37. 4. 30～ 38. 5. 8	42	吉野 勉	3. 9. 26～ 5. 3. 23
15	角谷松次郎	38. 5. 8～ 39. 3. 19	43	奈田 忠光	5. 3. 23～ 6. 4. 28
16	村田 正市	39. 3. 19～ 40. 3. 19	44	分家 静男	6. 5. 2～ 7. 3. 17
17	中西 清成	40. 3. 19～ 41. 4. 28	45	塩谷 誠二	7. 3. 17～ 8. 3. 22
18	四方 義治	41. 4. 30～ 42. 4. 18	46	吉野 勉	8. 3. 22～ 9. 3. 21
19	亀田 儀作	42. 4. 18～ 43. 4. 30	47	石村 正男	9. 3. 21～ 10. 4. 28
20	坂木 正治	43. 4. 30～ 44. 6. 2	48	立野 鴻治	10. 4. 30～ 11. 3. 17
21	塩谷 栄吉	44. 6. 2～ 45. 4. 28	49	桧物 和広	11. 3. 17～ 12. 3. 23
22	長慶 長一	45. 4. 30～ 46. 5. 7	50	東保 力	12. 3. 23～ 13. 6. 19
23	柏 信一	46. 5. 7～ 47. 5. 11	51	佐伯 松夫	13. 6. 19～ 14. 4. 28
24	分家 美成	47. 5. 11～ 48. 9. 28	52	四柳 允	14. 4. 30～ 15. 3. 19
25	菊 弘	48. 9. 28～ 49. 4. 28	53	菊 民夫	15. 3. 19～ 16. 3. 18
26	菊 弘	49. 4. 30～ 50. 3. 19	54	吉野 勉	16. 3. 18～ 17. 3. 22
27	四柳伝吉郎	50. 3. 19～ 52. 3. 10	55	勝山 雄平	17. 3. 22～ 17. 10. 31
28	橋本与一郎	52. 3. 10～ 53. 4. 28			

副 議 長			副 議 長		
歴順	氏 名	在 職 期 間	歴順	氏 名	在 職 期 間
初代	江守 喜一	昭26. 2. 15～昭27. 2. 22	29	酒井 一治	昭53. 5. 1～昭54. 9. 18
2	東保 好作	27. 2. 22～ 28. 7. 31	30	奈田 忠光	54. 9. 18～ 55. 11. 17
3	原 七次郎	28. 7. 31～ 29. 2. 17	31	鳥本 重三	55. 11. 17～ 56. 12. 18
4	長木清一郎	29. 2. 17～ 29. 4. 5	32	本郷 行雄	56. 12. 18～ 57. 4. 28
5	石葉 安雄	29. 5. 7～ 30. 3. 26	33	本郷 行雄	57. 4. 30～ 58. 3. 23
6	四柳伝吉郎	30. 3. 26～ 30. 8. 3	34	舟木 貞道	58. 3. 23～ 59. 3. 21
7	中島 謙正	30. 8. 3～ 31. 5. 8	35	塩谷 誠二	59. 3. 21～ 60. 3. 19
8	石橋 秀夫	31. 5. 8～ 32. 3. 23	36	吉野 勉	60. 3. 19～ 61. 4. 28
9	脇田 弥作	32. 3. 23～ 33. 4. 28	37	四方 正治	61. 4. 30～ 62. 3. 20
10	村田 正市	33. 4. 30～ 34. 3. 20	38	分家 静男	62. 3. 20～ 63. 6. 21
11	分家 美成	34. 3. 20～ 34. 11. 20	39	塩谷 誠二	63. 6. 21～平元. 5. 8
12	片口 修三	35. 3. 11～ 36. 3. 30	40	吉野 勉	平元. 5. 8～ 2. 4. 28
13	野上 秀彦	36. 3. 30～ 37. 4. 28	41	立野 鴻治	2. 5. 2～ 3. 3. 19
14	亀田 儀作	37. 4. 30～ 38. 5. 8	42	石村 正男	3. 3. 19～ 4. 3. 19
15	坂木 正治	38. 5. 8～ 39. 3. 19	43	東保 力	4. 3. 19～ 5. 3. 23
16	長慶 長一	39. 3. 19～ 40. 3. 19	44	中川 一夫	5. 3. 23～ 6. 4. 28
17	坂木 正治	40. 3. 19～ 41. 4. 28	45	四柳 允	6. 5. 2～ 7. 3. 17
18	舟木 貞造	41. 4. 30～ 42. 4. 18	46	佐伯 松夫	7. 3. 17～ 8. 3. 22
19	八島 佑二	42. 4. 18～ 43. 4. 30	47	桧物 和広	8. 3. 22～ 9. 3. 21
20	橋本与一郎	43. 4. 30～ 44. 6. 2	48	菊 民夫	9. 3. 21～ 10. 4. 28
21	長慶 長一	44. 6. 2～ 45. 4. 28	49	横田 義明	10. 4. 30～ 11. 3. 17
22	菊 弘	45. 4. 30～ 46. 5. 7	50	勝山 雄平	11. 3. 17～ 12. 3. 23
23	宮垣 重遠	46. 5. 7～ 47. 5. 11	51	佐伯 松夫	12. 3. 23～ 13. 3. 23
24	今泉 義夫	47. 5. 11～ 48. 9. 28	52	勝山 雄平	13. 3. 23～ 14. 4. 28
25	甲田 正作	48. 9. 28～ 49. 4. 28	53	泉田 恒男	14. 4. 30～ 16. 3. 18
26	船木 博	49. 4. 30～ 50. 3. 19	54	新中 孝子	16. 3. 18～ 17. 10. 31
27	杉浦 吉二	50. 3. 19～ 52. 3. 10			
28	川村 長作	52. 3. 10～ 53. 4. 28			

〈旧小杉町〉

議			長		
歴順	氏名	在職期間	歴順	氏名	在職期間
初代	島木 二郎	昭28. 3. 31～昭30. 4. 29	29	石黒勝三郎	平 9. 5. 7～平10. 5. 6
2	末永時太郎	30. 5. 6～ 31.10. 8	30	横堀 大輔	10. 5. 6～ 11. 4. 29
3	野手辰次郎	31.10. 8～ 34. 4. 29	31	古城 祐一	11. 5. 6～ 12. 5. 9
4	津田 誉三	34. 5. 7～ 35. 5. 6	32	島木 武彦	12. 5. 9～ 13. 8. 23
5	佐野 正一	35. 5. 6～ 36. 6. 10	33	森田 忠義	13. 8. 23～ 15. 4. 29
6	佐野 正一	36. 6. 10～ 37. 4. 9	34	温井 順一	15. 5. 8～ 16. 5. 6
7	永森弥四郎	37. 4. 9～ 38. 4. 29	35	横堀 大輔	16. 5. 6～ 17. 5. 10
8	村上 力則	38. 5. 8～ 40. 3. 31	36	横堀 大輔	17. 5. 10～ 17.10. 31
9	永森弥四郎	40. 3. 31～ 42. 4. 29			
10	津田 誉三	42. 5. 8～ 44. 4. 26			
11	津田 誉三	44. 4. 26～ 45. 3. 25			
12	高桑 浅吉	45. 3. 25～ 46. 4. 29			
13	小竹 義松	46. 5. 4～ 48. 4. 20			
14	小竹 義松	48. 4. 20～ 50. 4. 29			
15	高木晋一郎	50. 5. 8～ 52. 4. 26			
16	山崎 克三	52. 4. 26～ 53. 5. 10			
17	三枝 有一	53. 5. 10～ 54. 4. 29			
18	野手 文雄	54. 5. 9～ 56. 4. 24			
19	三枝 有一	56. 4. 24～ 58. 4. 29			
20	荒木 正巳	58. 5. 6～ 60. 4. 26			
21	小竹 義松	60. 4. 26～ 62. 4. 29			
22	小竹 義松	62. 5. 7～平元. 7. 6			
23	山崎 克三	平元. 7. 6～ 2. 7. 6			
24	上条 信治	2. 7. 6～ 3. 4. 29			
25	小竹 義松	3. 5. 8～ 5. 5. 7			
26	島木 武彦	5. 5. 7～ 6. 5. 10			
27	山崎 克三	6. 5. 10～ 7. 4. 29			
28	島木 武彦	7. 5. 8～ 9. 5. 7			

副 議			長		
歴順	氏名	在職期間	歴順	氏名	在職期間
初代	永森弥四郎	昭28. 3. 31～昭30. 4. 29	29	横堀 大輔	平 6. 5. 10～平 7. 4. 29
2	野手辰次郎	30. 5. 6～ 31.10. 8	30	横堀 大輔	7. 5. 8～ 8. 6. 19
3	津田 誉三	31.10. 8～ 34. 4. 29	31	呉松 福一	8. 6. 19～ 9. 5. 7
4	佐野 正一	34. 5. 7～ 35. 5. 6	32	温井 順一	9. 5. 7～ 10. 5. 6
5	三枝 有範	35. 5. 6～ 36. 6. 10	33	角波 秀信	10. 5. 6～ 11. 4. 29
6	三枝 有範	36. 6. 10～ 37. 4. 9	34	森田 忠義	11. 5. 6～ 12. 5. 9
7	村上 力則	37. 4. 9～ 38. 4. 29	35	柳野 達雄	12. 5. 9～ 13. 8. 23
8	野手 文雄	38. 5. 8～ 40. 3. 31	36	中波 嘉男	13. 8. 23～ 15. 4. 29
9	高桑 浅吉	40. 3. 31～ 42. 4. 29	37	義本 幸子	15. 5. 8～ 16. 5. 6
10	笹川 安次	42. 5. 8～ 44. 4. 26	38	寺内 保満	16. 5. 6～ 17. 5. 10
11	小竹 義松	44. 4. 26～ 45. 3. 25	39	森 俊一	17. 5. 10～ 17.10. 31
12	竹本 良一	45. 3. 25～ 46. 4. 29			
13	三枝 有一	46. 5. 4～ 48. 4. 20			
14	黒川 要二	48. 4. 20～ 48.11. 11			
15	高木晋一郎	48.11. 24～ 50. 4. 29			
16	山崎 克三	50. 5. 8～ 52. 4. 26			
17	荒木 正巳	52. 4. 26～ 54. 4. 29			
18	前川 隆弘	54. 5. 9～ 54.12. 18			
19	石黒 輝雄	54. 1. 14～ 56. 4. 24			
20	田中 俊雄	56. 4. 24～ 58. 4. 29			
21	黒田 洋	58. 5. 6～ 60. 4. 26			
22	清水 三郎	60. 4. 26～ 62. 4. 29			
23	松本外与次	62. 5. 7～平元. 7. 6			
24	上条 信治	平元. 7. 6～ 2. 7. 6			
25	島木 武彦	2. 7. 6～ 3. 4. 29			
26	出口 仁治	3. 5. 8～ 4. 6. 11			
27	古城 祐一	4. 6. 11～ 5. 5. 7			
28	石黒勝三郎	5. 5. 7～ 6. 5. 10			

〈旧大門町〉

議			長		
歴順	氏名	在職期間	歴順	氏名	在職期間
初代	菊地 正範	昭29. 3. 4～ 30. 2. 28			
2	高田 信弘	30. 3. 5～ 33. 3. 31			
3	改井勝次郎	33. 3. 31～ 34. 2. 28			
4	中村 秀治	34. 3. 3～ 38. 2. 28			
5	中村 秀治	38. 3. 2～ 42. 2. 28			
6	中村 秀治	42. 3. 1～ 44. 3. 15			
7	改井勝次郎	44. 3. 15～ 46. 2. 28			
8	高田 義一	46. 3. 2～ 50. 2. 28			
9	高田 義雄	50. 3. 1～ 52. 1. 26			
10	八箇 安勝	52. 1. 26～ 53. 3. 1			
11	竹内 重信	53. 3. 1～ 54. 2. 28			
12	野谷 庄八	54. 3. 2～ 56. 2. 16			
13	夏野 元秀	56. 2. 16～ 58. 2. 28			
14	山田 四郎	58. 3. 1～ 60. 3. 8			
15	村上八十弍	60. 3. 8～ 62. 2. 28			
16	嶋谷 弘	62. 3. 1～ 63. 5. 11			
17	福井美樹夫	63. 5. 11～平元. 3. 1			
18	小竹 保	平元. 3. 1～ 3. 2. 28			
19	高田 義一	3. 3. 1～ 5. 3. 1			
20	小竹 保	5. 3. 1～ 7. 2. 28			
21	池原由義次	7. 3. 1～ 10. 3. 19			
22	福井美樹夫	10. 3. 19～ 11. 2. 28			
23	位寄 喬	11. 3. 1～ 13. 3. 21			
24	大塚 春治	13. 3. 21～ 15. 2. 28			
25	三川 斌	15. 3. 3～ 17. 10. 31			

副 議			長		
歴順	氏名	在職期間	歴順	氏名	在職期間
初代	杉本 甚作	昭29. 3. 4～ 30. 2. 28	29	田所 敏昭	平15. 3. 3～平17. 3. 11
2	三山 教嚴	30. 5. 27～ 33. 3. 31	30	中村 弘	17. 3. 11～ 17. 10. 31
3	三山 教嚴	33. 3. 31～ 34. 2. 28			
4	鏡 治八	34. 3. 3～ 37. 6. 25			
5	米谷 新作	37. 6. 28～ 38. 2. 28			
6	位寄 正介	38. 3. 2～ 42. 2. 28			
7	青木 外吉	42. 3. 1～ 44. 3. 15			
8	高橋 久作	44. 3. 15～ 46. 2. 28			
9	八箇 安勝	46. 3. 2～ 50. 2. 28			
10	村上八十弍	50. 3. 1～ 52. 1. 26			
11	山田 四郎	52. 1. 26～ 53. 3. 1			
12	松本 春一	53. 3. 1～ 54. 2. 28			
13	宮林 吉作	54. 3. 2～ 58. 2. 28			
14	小竹 保	58. 3. 1～ 60. 3. 8			
15	折戸 重信	60. 3. 8～ 62. 2. 28			
16	福井美樹夫	62. 3. 1～ 63. 5. 11			
17	木倉 立夫	63. 5. 11～平元. 3. 1			
18	新堰 吉光	平元. 3. 1～ 3. 2. 28			
19	川原 栄一	3. 3. 1～ 4. 3. 10			
20	奈田 政雄	4. 3. 10～ 5. 3. 1			
21	池原由義次	5. 3. 1～ 6. 12. 9			
22	丹保 孝男	6. 12. 9～ 7. 2. 28			
23	山本栄次郎	7. 3. 1～ 7. 6. 20			
24	位寄 喬	7. 6. 20～ 10. 3. 19			
25	大塚 春治	10. 3. 19～ 11. 2. 28			
26	青木 繁	11. 3. 1～ 12. 3. 21			
27	三川 斌	12. 3. 21～ 13. 3. 21			
28	大坪 次男	13. 3. 21～ 15. 2. 28			

〈旧大島町〉

議 長			長		
歴順	氏 名	在 職 期 間	歴順	氏 名	在 職 期 間
初代	島崎 佐一	昭22. 5. 20～昭31. 10. 21			
2	林 良平	31. 10. 22～ 32. 9. 28			
3	杉本 保	32. 9. 29～ 33. 10. 31			
4	小西 芳松	33. 11. 1～ 34. 4. 29			
5	小川 秀雄	34. 5. 11～ 35. 4. 29			
6	岡田由太郎	35. 5. 10～ 38. 4. 29			
7	中山藤右衛門	38. 5. 11～ 42. 4. 29			
8	宮脇 武雄	42. 5. 10～ 44. 5. 9			
9	高井 二八	44. 5. 10～ 46. 4. 29			
10	島田 重作	46. 5. 6～ 48. 4. 22			
11	中山藤右衛門	48. 4. 23～ 50. 4. 29			
12	島田 重作	50. 5. 7～ 54. 4. 29			
13	加藤 吉蔵	54. 5. 7～ 58. 4. 29			
14	山崎 正雄	58. 5. 4～ 60. 4. 25			
15	杉本 政孝	60. 4. 26～ 62. 4. 29			
16	能町 弘	62. 5. 6～平元. 4. 25			
17	木澤 進	平元. 4. 26～ 3. 4. 29			
18	花木 肇正	3. 4. 30～ 7. 4. 29			
19	能町 弘	7. 5. 8～ 9. 4. 29			
20	石黒 憲二	9. 4. 30～ 11. 4. 29			
21	花木 肇正	11. 4. 30～ 15. 4. 29			
22	瀧田 啓剛	15. 5. 2～ 17. 10. 31			

副 議 長			長		
歴順	氏 名	在 職 期 間	歴順	氏 名	在 職 期 間
初代	小西 芳松	昭22. 5. 20～昭31. 10. 21			
2	谷内 滝義	31. 10. 22～ 32. 9. 28			
3	小川 秀雄	32. 9. 29～ 33. 10. 31			
4	宮腰 和信	33. 11. 1～ 34. 4. 29			
5	宮脇 武雄	34. 5. 11～ 35. 4. 27			
6	萩 喬	35. 4. 28～ 38. 4. 29			
7	林 治作	38. 5. 11～ 40. 4. 7			
8	宮脇 武雄	40. 4. 8～ 42. 4. 29			
9	高井 二八	42. 5. 10～ 44. 5. 9			
10	宮内 庄美	44. 5. 10～ 46. 4. 29			
11	石黒 久夫	46. 5. 6～ 48. 4. 22			
12	浦山 菊一	48. 4. 23～ 50. 4. 29			
13	森田 晃一	50. 5. 7～ 52. 4. 24			
14	加藤 吉蔵	52. 4. 25～ 54. 4. 29			
15	山崎 正雄	54. 5. 7～ 56. 5. 25			
16	杉本 政孝	56. 5. 26～ 58. 4. 29			
17	木澤 進	58. 5. 4～ 60. 4. 25			
18	石黒 正行	60. 4. 26～ 62. 4. 29			
19	瀧田 啓剛	62. 5. 6～平元. 4. 25			
20	津田 健志	平元. 4. 26～ 3. 4. 29			
21	石黒 憲二	3. 4. 30～ 5. 4. 27			
22	島田 徳治	5. 4. 28～ 7. 4. 29			
23	高嶋 武士	7. 5. 8～ 9. 4. 29			
24	石塚 壽一	9. 4. 30～ 11. 4. 29			
25	掃部 辰三	11. 4. 30～ 15. 4. 29			
26	纓田 貞夫	15. 5. 2～ 17. 10. 31			

〈旧下村〉

議 長			議 長		
歴順	氏 名	在 職 期 間	歴順	氏 名	在 職 期 間
初代	長谷川定良	昭22. 5. 10～ 24. 6. 10	29	岩木 和雄	昭61. 5. 9～ 62. 4. 29
2	加登 博	24. 6. 10～ 26. 4. 29	30	黒川 徳正	62. 5. 6～ 63. 5. 13
3	永森 繁益	26. 5. 11～ 28. 5. 11	31	刑部 松與	63. 5. 13～平元. 5. 17
4	芝田 武雄	28. 5. 11～ 29. 12. 24	32	堀 久雄	平元. 5. 17～ 2. 5. 31
5	橋本 文七	29. 12. 24～ 30. 4. 29	33	大窪 長則	2. 5. 31～ 3. 4. 29
6	野上 信次	30. 5. 12～ 34. 4. 29	34	刑部 孝	3. 5. 2～ 5. 5. 7
7	大窪 長二	34. 5. 12～ 38. 4. 29	35	永森 榮雄	5. 5. 7～ 7. 4. 29
8	梅尾 俊一	38. 5. 13～ 39. 5. 15	36	若林 利樹	7. 5. 9～ 9. 5. 13
9	竹脇 直正	39. 5. 15～ 41. 1. 10	37	吉川 序	9. 5. 13～ 11. 4. 29
10	萩野 健三	41. 1. 10～ 42. 4. 29	38	芝田 隆	11. 5. 10～ 13. 5. 9
11	萩野 健三	42. 5. 15～ 43. 3. 29	39	森 啓仁	13. 5. 9～ 15. 4. 29
12	芝田 武雄	43. 3. 29～ 44. 6. 19	40	野崎 義雄	15. 5. 8～ 17. 10. 31
13	若林 利樹	44. 6. 19～ 45. 7. 30			
14	黒川 徳正	45. 7. 30～ 46. 4. 29			
15	芝田 武雄	46. 5. 7～ 48. 5. 10			
16	岩木 和雄	48. 5. 10～ 49. 5. 10			
17	五十嵐信成	49. 5. 10～ 49. 12. 16			
18	山崎 紀一	49. 12. 16～ 50. 4. 29			
19	山崎 紀一	50. 5. 9～ 51. 5. 10			
20	堀 久雄	51. 5. 10～ 52. 5. 9			
21	岩木 和雄	52. 5. 9～ 54. 4. 29			
22	村田 清治	54. 5. 8～ 55. 5. 8			
23	刑部 松與	55. 5. 8～ 56. 5. 9			
24	刑部 孝	56. 5. 9～ 57. 5. 9			
25	黒川 徳正	57. 5. 9～ 58. 4. 29			
26	関原 隆夫	58. 5. 6～ 59. 5. 10			
27	関原 隆夫	59. 5. 10～ 60. 5. 8			
28	吉川 序	60. 5. 8～ 61. 5. 9			

副 議 長			副 議 長		
歴順	氏 名	在 職 期 間	歴順	氏 名	在 職 期 間
初代	島田繁太郎	昭22. 5. 10～ 24. 6. 10	29	前川 弘司	昭61. 5. 9～ 62. 4. 29
2	藤岡政次郎	24. 6. 10～ 26. 4. 29	30	永森 榮雄	62. 5. 6～ 63. 5. 13
3	藤岡政次郎	26. 5. 11～ 28. 5. 11	31	大窪 長則	63. 5. 13～平元. 5. 17
4	橋本 文七	28. 5. 11～ 29. 12. 24	32	前川 弘司	平元. 5. 17～ 2. 5. 31
5	堀 久信	29. 12. 24～ 30. 4. 29	33	永森 榮雄	2. 5. 31～ 3. 4. 29
6	吉川 昇	30. 5. 12～ 34. 4. 29	34	芝田 隆	3. 5. 2～ 5. 5. 7
7	梅尾 俊一	34. 5. 12～ 38. 4. 29	35	近藤 信治	5. 5. 7～ 7. 4. 29
8	向井千代治	38. 5. 13～ 39. 5. 15	36	森 啓仁	7. 5. 9～ 9. 5. 13
9	若林 利樹	39. 5. 15～ 41. 1. 10	37	近藤 信治	9. 5. 13～ 11. 4. 29
10	近藤 吉信	41. 1. 10～ 42. 4. 29	38	野崎 義雄	11. 5. 10～ 13. 5. 9
11	近藤 吉信	42. 5. 15～ 43. 3. 29	39	山上 逸朗	13. 5. 9～ 15. 4. 29
12	刑部 孝	43. 3. 29～ 44. 6. 19	40	岩崎 正紀	15. 5. 8～ 17. 10. 31
13	岩木 和雄	44. 6. 19～ 45. 7. 30			
14	刑部 孝	45. 7. 30～ 46. 4. 29			
15	水口 保恵	46. 5. 7～ 48. 5. 10			
16	五十嵐信成	48. 5. 10～ 49. 5. 10			
17	山崎 紀一	49. 5. 10～ 49. 12. 16			
18	刑部 孝	49. 12. 16～ 50. 4. 29			
19	堀 久雄	50. 5. 9～ 51. 5. 10			
20	刑部 松與	51. 5. 10～ 52. 5. 9			
21	村田 清治	52. 5. 9～ 54. 4. 29			
22	五十嵐清則	54. 5. 8～ 55. 5. 8			
23	関原 隆夫	55. 5. 8～ 56. 5. 9			
24	村田 清治	56. 5. 9～ 57. 5. 9			
25	吉川 序	57. 5. 9～ 58. 4. 29			
26	前川 弘司	58. 5. 6～ 59. 5. 10			
27	近藤 信治	59. 5. 10～ 60. 5. 8			
28	大窪 長則	60. 5. 8～ 61. 5. 9			

154 本会議開催状況

(単位：日・人)

区 分	会 期 日 数	本会議 開催日数	会 議 時 間	質 問 日 数	質 問 延人数	代 表 質問日数	一 般 質問日数
平成17年	20	6	10時間28分	2	18	1	2
平成18年	63	17	44時間44分	8	74	4	8

資料：議会事務局

155 議会委員会の開催状況

射水市

(単位：回)

区 分		議 会 開 催 中					閉 会 中				
		17	18				17	18			
議 会 運 営 委 員 会		-	-				-	11			
常 任 委 員 会	総務文教常任委員会	2	6				-	5			
	福祉病院常任委員会	2	5				-	4			
	市民環境常任委員会	2	5				-	2			
	産業建設常任委員会	2	5				-	1			
特 別 委 員 会	交通問題特別委員会	2	5				-	-			
	地域開発特別委員会	2	4				-	-			
	港湾・観光特別委員会	2	5				-	1			
	決算特別委員会	-	2				-	8			
	予算特別委員会	2	9				-	-			
全 員 協 議 会		-	2				1	5			

注：議会開催中における議会運営委員会については、緊急的に随時開催

資料：議会事務局

〈旧新湊市〉

区 分	議会運営委員会		常任委員会		特別委員会		全員協議会	
	会期中	閉会中	会期中	閉会中	会期中	閉会中	会期中	閉会中
平成13年	-	15	15	9	20	5	3	3
平成14年	-	15	16	5	26	7	1	-
平成15年	-	14	18	5	26	11	3	-
平成16年	-	10	15	6	26	12	2	2
平成17年	-	10	13	3	23	6	2	1

〈旧大島町〉

区 分	議会運営委員会		常任委員会		特別委員会		全員協議会	
	会期中	閉会中	会期中	閉会中	会期中	閉会中	会期中	閉会中
平成13年	-	7	12	11	-	15	5	-
平成14年	-	6	12	11	-	16	14	-
平成15年	-	5	12	8	3	20	9	-
平成16年	-	4	12	9	1	15	9	-
平成17年	-	4	12	9	1	15	3	-

〈旧小杉町〉

区 分	議会運営委員会		常任委員会		特別委員会		全員協議会	
	会期中	閉会中	会期中	閉会中	会期中	閉会中	会期中	閉会中
平成13年	4	6	12	6	-	2	11	3
平成14年	8	4	25	6	2	4	11	2
平成15年	10	7	12	14	6	6	12	5
平成16年	14	11	14	7	8	13	12	5
平成17年	8	9	10	6	3	5	8	7

〈旧下村〉

区 分	議会運営委員会		常任委員会		特別委員会		全員協議会	
	会期中	閉会中	会期中	閉会中	会期中	閉会中	会期中	閉会中
平成13年	2	6	2	-	-	1	9	5
平成14年	2	7	2	-	-	1	9	5
平成15年	-	5	2	-	4	7	6	4
平成16年	-	4	2	-	3	7	6	2
平成17年	-	4	2	-	1	5	4	2

資料：議会事務局

〈旧大門町〉

区 分	議会運営委員会		常任委員会		特別委員会		全員協議会	
	会期中	閉会中	会期中	閉会中	会期中	閉会中	会期中	閉会中
平成13年	-	7	12	5	1	1	5	-
平成14年	-	7	13	-	1	1	13	2
平成15年	6	7	9	2	11	23	10	-
平成16年	-	11	12	-	4	19	9	-
平成17年	-	2	6	3	1	8	6	1

156 議会付議事件処理状況

射水市

(単位：回)

	召集回数		市長提出議案							結 果							議員提出			結 果		推 薦 ・ 選 任 許 可	
	定例会	臨時会	予 算	条 例	決 算	専 決	そ の 他	計	報 告	可 決	同 意	認 定	承 認	了 承	継 続	審 議 未 了	答 申	条 例 ・ 規 則	そ の 他	計	可 決		否 決
平成17年	1	-	12	3	-	4	19	38	-	16	18	-	4	-	-	-	-	4	2	6	6	-	6
平成18年	4	-	41	69	23	7	44	184	3	146	2	23	7	-	-	-	6	1	6	7	7	-	2

注：()は、閉会中の継続審議である。

資料：議会事務局

〈旧新湊市〉

区 分	召集回数		市長提出件数							議員提出件数			可決件数	否決件数
	定例会	臨時会	予 算	条 例	決 算	専 決	そ の 他	計	条 例	そ の 他	計			
平成13年	4	-	32	21	2	3	28	86	3	3	6	92	-	
平成14年	4	3	28	27	2	3	28	88	3	3	6	93	1	
平成15年	4	3	30	14	2	5	17	68	1	2	3	71	-	
平成16年	4	-	27	12	2	4	23	68	1	5	6	74	-	
平成17年	3	1	24	14	2	4	39	83	-	4	4	87	-	

〈旧小杉町〉

区 分	召集回数		市長提出件数							議員提出件数			可決件数	否決件数
	定例会	臨時会	予 算	条 例	決 算	専 決	そ の 他	計	条 例	そ の 他	計			
平成13年	4	5	30	22	8	4	24	88	1	5	6	94	-	
平成14年	4	1	27	40	8	4	27	106	3	5	8	114	-	
平成15年	4	4	30	30	8	11	13	92	1	3	4	96	-	
平成16年	4	3	29	12	8	7	29	85	-	2	2	87	-	
平成17年	3	4	19	15	8	3	45	90	-	-	0	90	-	

〈旧大門町〉

区 分	召集回数		市長提出件数						議員提出件数			可決件数	否決件数
	定例会	臨時会	予算	条例	決算	専決	その他	計	条例	その他	計		
平成13年	4	2	27	18	9	4	6	64	1	4	5	69	-
平成14年	4	2	26	18	10	3	21	78	3	6	9	87	-
平成15年	4	3	32	14	10	6	10	72	-	2	2	74	-
平成16年	4	2	28	15	10	10	14	77	-	4	4	81	-
平成17年	3	2	26	12	11	5	31	85	-	-	0	85	-

〈旧大島町〉

区 分	召集回数		市長提出件数						議員提出件数			可決件数	否決件数
	定例会	臨時会	予算	条例	決算	専決	その他	計	条例	その他	計		
平成13年	4	3	23	26	7	4	17	77	1	8	9	86	-
平成14年	4	2	21	20	7	3	18	69	2	8	10	79	-
平成15年	4	2	19	19	7	5	12	62	-	16	16	78	-
平成16年	4	-	17	3	7	3	16	46	1	6	7	53	-
平成17年	3	2	18	3	7	1	41	70	1	-	1	71	-

〈旧下村〉

区 分	召集回数		市長提出件数						議員提出件数			可決件数	否決件数
	定例会	臨時会	予算	条例	決算	専決	その他	計	条例	その他	計		
平成13年	4	2	14	9	5	2	20	50	-	5	5	55	-
平成14年	4	3	13	22	5	2	17	59	1	3	4	63	-
平成15年	4	2	11	17	4	4	11	47	-	1	1	48	-
平成16年	4	-	12	6	5	6	6	35	-	2	2	37	-
平成17年	3	1	12	4	5	2	26	49	-	1	1	50	-

資料：議会事務局

157 請願の処理状況

(単位：件)

区 分	総 数	審 議 結 果			
		採 択	不 採 択	継続審議	撤 回
平成17年	-	-	-	-	-
平成18年	3	一部採択 1	2	-	-

資料：議会事務局

158 選挙人名簿登録者数

(基準日：平成18年12月1日)

選 挙 区	男	女	計	(参考)前年
新 湊	14,238	15,740	29,978	30,190
小 杉	12,730	13,666	26,396	26,278
大 門	5,014	5,517	10,531	10,354
下	810	909	1,719	1,723
大 島	4,004	4,417	8,421	8,337
射水市計	36,796	40,249	77,045	76,882

資料：選挙管理委員会事務局

159 投票区別選挙人名簿登録者数

基準日 平成18年12月1日

選挙区	投票区	男	女	計	(参考)前年
旧新湊市	放生津第1	1,189	1,417	2,606	2,653
	放生津第2	1,014	1,158	2,172	2,219
	新湊第1	1,841	2,059	3,900	3,997
	新湊第2	1,436	1,669	3,105	3,153
	西部	508	550	1,058	1,070
	作道	2,005	2,120	4,125	4,108
	片口	1,221	1,268	2,489	2,439
	堀岡	1,150	1,207	2,357	2,354
	海老江	1,190	1,338	2,528	2,533
	本江	700	755	1,455	1,462
	七美	620	716	1,336	1,344
	塚原	1,364	1,483	2,847	2,858
	計	14,238	15,740	29,978	30,190
旧小杉町	野手	117	121	238	245
	青井谷	523	565	1,088	1,105
	橋下条	611	683	1,294	1,206
	小杉西	1,925	2,057	3,982	3,939
	小杉東	1,908	2,013	3,921	3,886
	小杉南	1,019	1,035	2,054	2,001
	大江	923	1,033	1,956	1,962
	黒河	1,070	1,147	2,217	2,213
	池多	372	448	820	821
	太閤山	1,439	1,497	2,936	2,945
	太閤山西	1,327	1,443	2,770	2,774
	太閤山東	1,496	1,624	3,120	3,182
	計	12,730	13,666	26,396	26,278

選挙区	投票区	男	女	計	(参考)前年
旧大門町	浅井	1,095	1,117	2,212	2,153
	櫛田	819	945	1,764	1,776
	水戸田	663	754	1,417	1,407
	二口	1,299	1,458	2,757	2,599
	大門	1,138	1,243	2,381	2,419
	計	5,014	5,517	10,531	10,354
旧大島町	大島東部	810	909	1,719	1,723
	大島中部	1,114	1,192	2,306	2,291
	大島西部	1,366	1,513	2,879	2,865
	大島南部	751	843	1,594	1,517
	計	773	869	1,642	1,664
旧下村	下	4,004	4,417	8,421	8,337
	射水市計	36,796	40,249	77,045	76,882

資料：選挙管理委員会事務局

160 各種選挙の投票状況

(単位：人・%)

選挙執行日	選挙名	当日有権者数			投票者数			投票率		
		総数	男	女	総数	男	女	総数	男	女
平成17年11月27日	市長選挙	76,147	36,345	39,802	62,668	29,326	33,342	82.30	80.69	83.77
17年11月27日	市議会議員選挙									
	(新湊選挙区)	29,961	14,207	15,754	24,845	11,589	13,256	82.92	81.57	84.14
	(小杉選挙区)	25,980	12,519	13,461	20,642	9,698	10,944	79.45	77.47	81.30
	(大門選挙区)	10,261	4,878	5,383	8,768	4,109	4,659	85.45	84.24	86.55
	(下選挙区)	1,710	811	899	1,457	683	774	85.20	84.22	86.10
	(大島選挙区)	8,235	3,930	4,305	6,950	3,241	3,709	84.40	82.47	86.16

資料：選挙管理委員会事務局

〈旧新湊市〉

(単位：人・%)

選挙執行日	選挙名	当日有権者数	投票者数	投票率
平成元年7月23日	参議院議員	30,570	21,505	70.35
2年2月18日	衆議院議員	30,470	24,728	81.16
2年4月8日	市議会議員	30,133	25,297	83.95
3年4月7日	県議会議員	30,270	24,545	81.09
3年7月7日	市長	30,145	19,188	63.65
4年7月26日	参議院議員	30,510	19,012	62.31
4年10月25日	県知事	30,460	14,806	48.61
5年7月18日	衆議院議員	30,677	23,499	76.60
6年4月10日	市議会議員	30,397	26,193	86.17
7年4月9日	県議会議員	30,740	23,357	75.98
7年7月2日	市長	30,548	16,248	53.19
7年7月23日	参議院議員	30,862	13,631	44.17
8年10月20日	衆議院議員	30,849	17,825	57.78
8年10月20日	県知事	30,785	17,818	57.88
10年4月12日	市議会議員	30,410	25,748	84.67
10年7月12日	参議院議員	30,741	19,072	62.04
11年4月11日	県議会議員	30,619	23,236	75.89
11年7月11日	市長	30,450	23,972	78.73
12年6月25日	衆議院議員	30,698	21,376	69.63
12年10月9日	県知事	30,708	13,080	42.59
13年7月29日	参議院議員	30,727	17,551	57.12
14年4月14日	市議会議員	30,391	25,245	83.07
15年4月13日	県議会議員	30,592	21,821	71.33
15年7月13日	市長		無投票	
15年7月13日	市議補欠	30,391	7,640	25.14
15年11月9日	衆議院議員	30,538	16,575	54.28
16年7月11日	参議院議員	30,376	16,753	55.15
16年10月17日	県知事	30,250	10,005	33.07
17年9月11日	衆議院議員	30,165	21,695	71.92

〈旧小杉町〉

(単位：人・%)

選挙執行日	選挙名	当日有権者数	投票者数	投票率
平成元年7月23日	参議院議員	21,147	15,260	72.16
2年2月18日	衆議院議員	21,322	17,182	80.58
3年4月7日	県議会議員	21,704	17,372	80.04
3年4月21日	町議会議員	21,586	17,262	79.97
3年10月13日	町長	無投票		
4年7月26日	参議院議員	22,240	12,269	55.17
4年10月25日	県知事	22,298	11,644	52.22
5年7月18日	衆議院議員	22,741	17,072	75.07
7年4月9日	県議会議員	無投票		
7年4月23日	町議会議員	23,240	17,734	76.31
7年7月23日	参議院議員	23,545	10,784	45.80
7年10月8日	町長	無投票		
8年10月20日	衆議院議員	24,125	14,340	59.44
8年10月20日	県知事	24,017	14,337	59.70
10年7月12日	参議院議員	24,364	14,780	60.66
11年4月11日	県議会議員	無投票		
11年4月25日	町議会議員	24,346	18,798	77.21
11年10月17日	町長	24,786	19,762	79.73
12年6月25日	衆議院議員	25,263	16,482	65.24
12年10月9日	県知事	25,203	11,446	45.42
13年7月29日	参議院議員	25,441	14,974	58.86
15年4月13日	県議会議員	無投票		
15年4月27日	町議会議員	25,449	18,564	72.95
15年10月19日	町長	無投票		
15年10月19日	町議再選挙	無投票		
15年11月9日	衆議院議員	25,874	14,288	55.22
16年7月11日	参議院議員	25,942	14,695	56.65
16年10月17日	県知事	25,906	8,967	34.61
17年9月11日	衆議院議員	26,152	19,349	73.99

〈旧大門町〉

(単位：人・%)

選挙執行日	選挙名	当日有権者数	投票者数	投票率
平成元年7月23日	参議院議員	9,341	7,118	76.20
2年2月18日	衆議院議員	9,308	8,005	86.00
2年11月25日	町長	無投票		
3年2月17日	町議会議員	9,338	8,657	92.71
3年4月7日	県議会議員	9,405	7,905	84.05
4年7月26日	参議院議員	9,393	5,920	63.03
4年10月25日	県知事	9,399	5,545	59.00
5年7月18日	衆議院議員	9,418	7,743	82.21
6年11月27日	町長	無投票		
7年2月19日	町議会議員	9,721	8,735	89.86
7年4月9日	県議会議員	無投票		
7年7月23日	参議院議員	9,825	4,917	50.05
8年10月20日	衆議院議員	9,969	6,477	64.97
8年10月20日	県知事	9,956	6,479	65.08
10年7月12日	参議院議員	10,172	6,674	65.61
10年11月29日	町長	10,168	8,905	87.58
11年2月14日	町議会議員	10,172	8,896	87.46
11年4月11日	県議会議員	無投票		
12年6月25日	衆議院議員	10,311	7,152	69.36
12年10月9日	県知事	10,323	5,491	53.19
13年7月29日	参議院議員	10,272	6,452	62.81
14年12月1日	町長	無投票		
15年2月16日	町議会議員	10,225	8,337	81.54
15年4月13日	県議会議員	無投票		
15年11月9日	衆議院議員	10,311	6,627	64.27
16年7月11日	参議院議員	10,321	6,514	63.11
16年10月17日	県知事	10,297	4,388	42.61
17年9月11日	衆議院議員	10,348	7,903	76.37

〈旧大島町〉

(単位：人・%)

選挙執行日	選挙名	当日有権者数	投票者数	投票率
平成元年7月23日	参議院議員	6,172	4,610	74.69
2年2月18日	衆議院議員	6,246	5,285	84.61
3年4月7日	県議会議員	6,296	5,065	80.45
3年4月21日	町議会議員	6,275	5,717	91.11
4年7月26日	参議院議員	6,553	4,077	62.22
4年10月4日	町長	無投票		
4年10月25日	県知事	6,593	3,494	53.00
5年7月18日	衆議院議員	6,692	5,324	79.56
7年4月9日	県議会議員	無投票		
7年4月23日	町議会議員	6,713	5,697	84.87
7年7月23日	参議院議員	6,880	3,273	47.57
8年10月6日	町長	無投票		
8年10月6日	町議補欠	無投票		
8年10月20日	衆議院議員	6,972	4,566	65.49
8年10月20日	県知事	6,954	4,564	65.63
10年7月12日	参議院議員	7,111	4,731	66.53
11年4月11日	県議会議員	無投票		
11年4月25日	町議会議員	7,121	6,257	87.87
12年6月25日	衆議院議員	7,367	5,086	69.04
12年10月9日	県知事	7,395	5,033	68.06
12年10月9日	町長	無投票		
12年10月9日	町議補欠	7,357	5,023	68.28
13年7月29日	参議院議員	7,574	4,823	63.68
15年4月13日	県議会議員	無投票		
15年4月27日	町議会議員	7,685	6,257	81.42
15年11月9日	衆議院議員	7,952	4,850	60.99
16年7月11日	参議院議員	8,115	4,938	60.85
16年10月3日	町長	無投票		
16年10月17日	県知事	8,192	3,053	37.27
17年9月11日	衆議院議員	8,271	6,338	76.63

〈旧下村〉

(単位：人・%)

選挙執行日	選挙名	当日有権者数	投票者数	投票率
平成元年7月23日	参議院議員	1,482	1,266	85.43
2年2月18日	衆議院議員	1,495	1,303	87.16
2年7月22日	村長	無投票		
2年7月22日	村議補欠	無投票		
3年4月7日	県議会議員	1,535	1,310	85.34
3年4月21日	村議会議員	1,537	1,476	96.03
4年7月26日	参議院議員	1,579	1,168	73.97
4年10月25日	県知事	1,576	1,259	79.89
5年7月18日	衆議院議員	1,597	1,388	86.91
6年7月24日	村長	1,615	1,521	94.18
7年4月9日	県議会議員	無投票		
7年4月23日	村議会議員	無投票		
7年7月23日	参議院議員	1,647	1,080	65.57
8年10月20日	衆議院議員	1,634	1,269	77.66
8年10月20日	県知事	1,633	1,269	77.71
10年7月12日	参議院議員	1,647	1,241	75.35
10年7月26日	村長	1,648	1,562	94.78
11年4月11日	県議会議員	無投票		
11年4月25日	村議会議員	1,663	1,598	96.09
12年6月25日	衆議院議員	1,684	1,297	77.02
12年10月9日	県知事	1,673	1,087	64.97
13年7月29日	参議院議員	1,675	1,202	71.76
14年7月22日	村長	無投票		
15年4月13日	県議会議員	無投票		
15年4月28日	村議会議員	無投票		
15年11月9日	衆議院議員	1,704	1,161	68.13
16年7月11日	参議院議員	1,728	1,181	68.34
16年10月17日	県知事	1,729	1,019	58.94
17年9月11日	衆議院議員	1,726	1,335	77.35

資料：選挙管理委員会事務局