

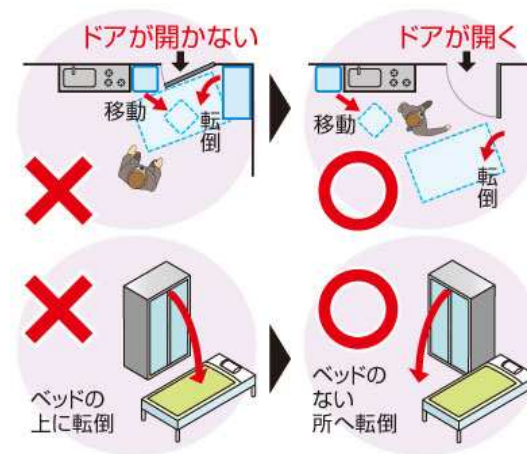
安全な室内空間を確保するには...

チェック



寝室にはなるべく家具を置かない

寝ているときに家具が倒れると非常に危険です。なるべく大きな家具を置かないようにしましょう。



チェック



玄関や通路にもものを置かない

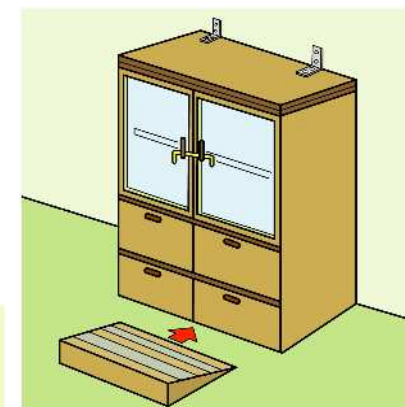
転倒したものが邪魔して扉が開かなかったり、出入り口をふさいだりします。日ごろから整理整頓しておきましょう。

チェック



家具は倒れないように固定する

地震発生時は、家具が一瞬にして凶器に変わることがあります。大きな家具は固定しておきましょう。

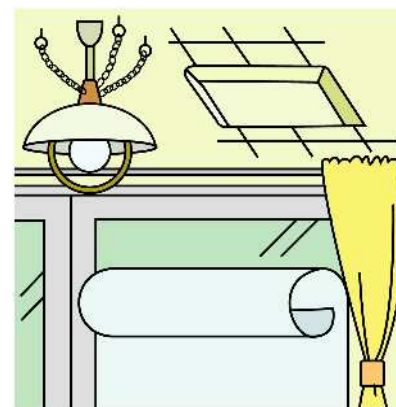


チェック



ガラスに飛散防止フィルムを貼る

ガラスは簡単に碎けて飛び散ります。窓ガラスは内側、家具類は外側に貼りましょう。



チェック



照明器具は落ちないように固定する

天井に直接取り付ける照明が安全です。吊り下げ式の場合は、鎖と金具を使って固定しましょう。