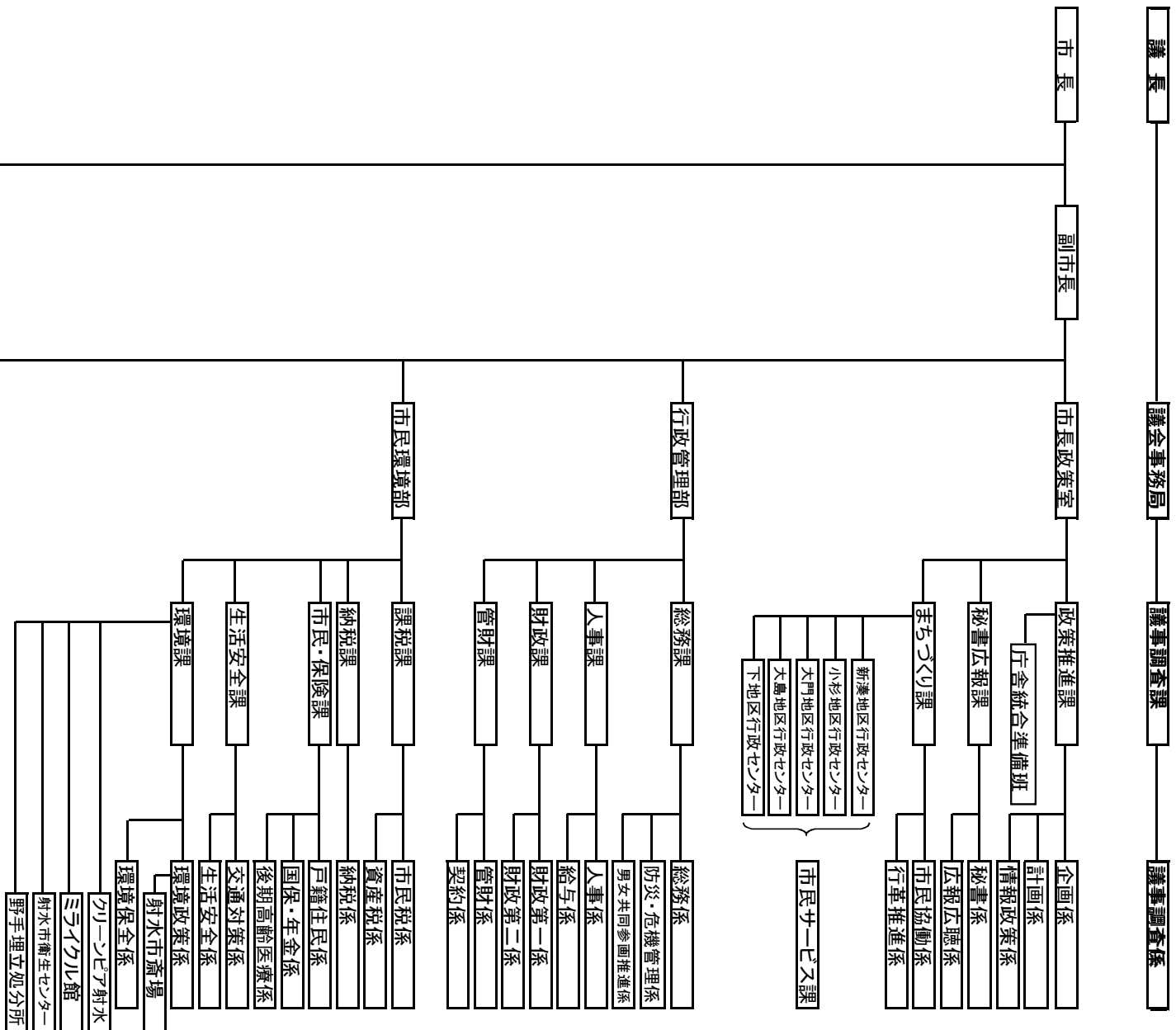


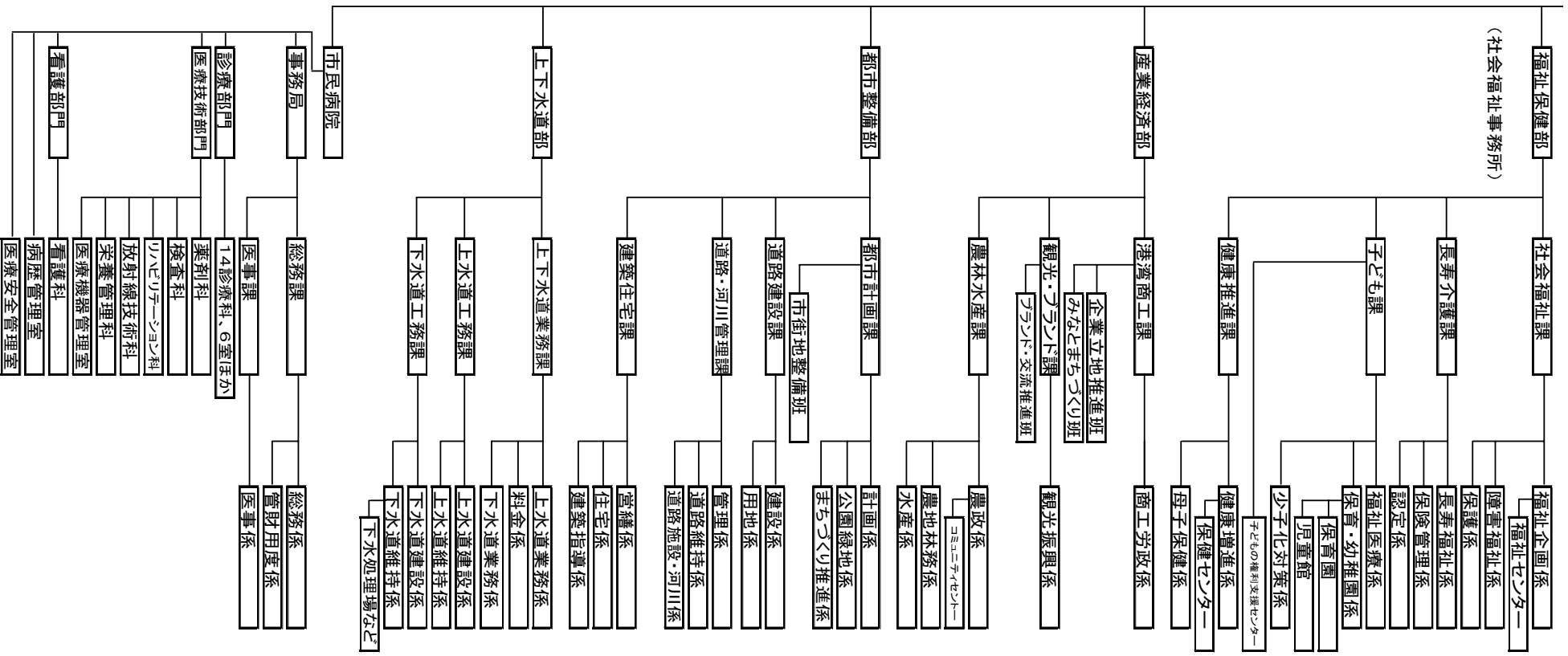
XVII 行政

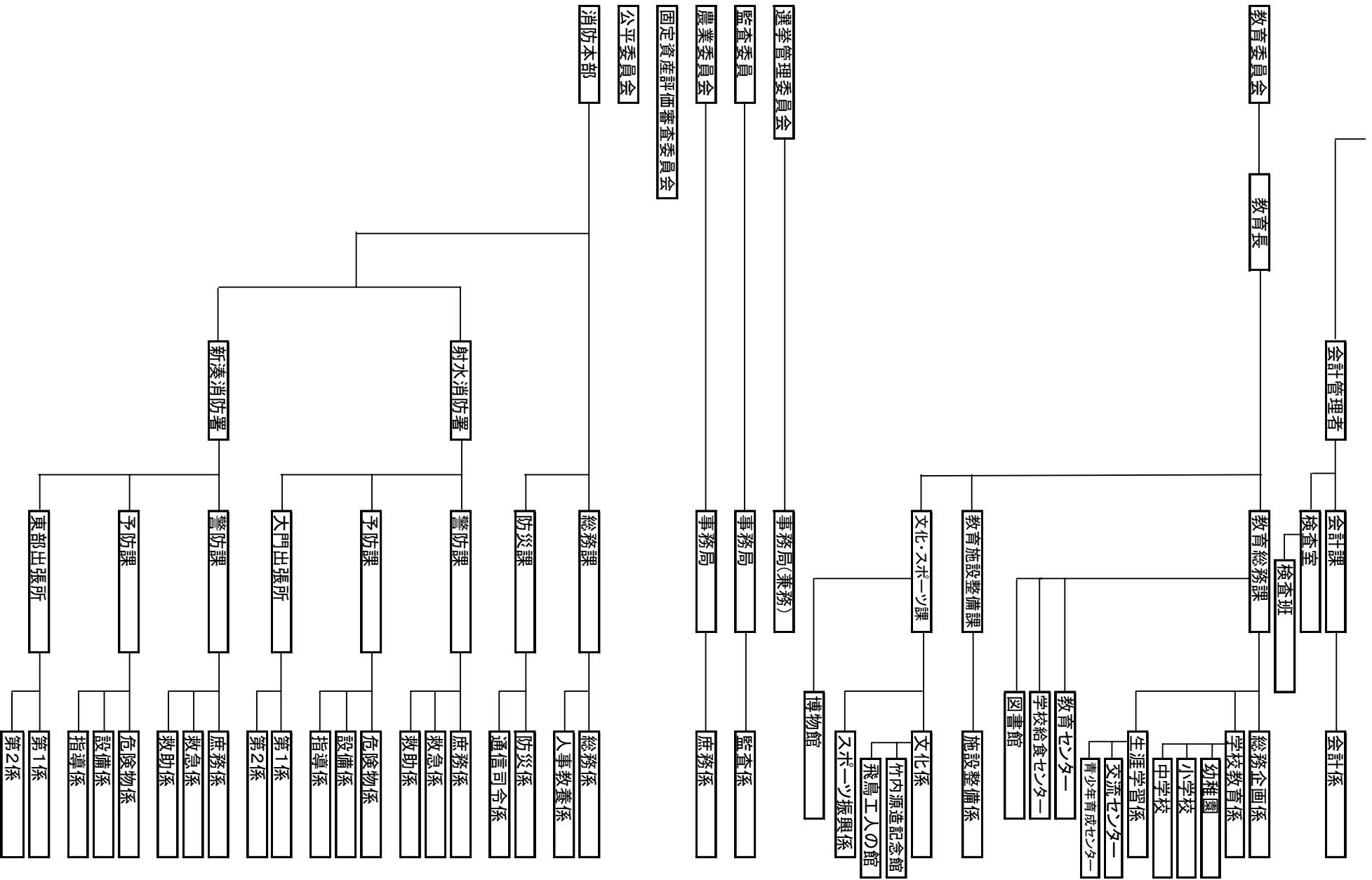
149 市行政組織図

平成23年7月1日現在

- 議会 1局 1課 1係
- 市長部局 6部1室 26課 5班 60係 (外数:行政センター:5センター→5課)
- 市民病院 1局 2課 3係
- 会計管理者 1課1室1班1係
- 教育委員会 3課 6係
- 選挙管理委員会 1局 1係
- 監査委員会 1局 1係
- 農業委員会 1局 1係
- 固定資産評価審査委員会 市長部局職員の兼務
- 公平委員会 市長部局職員の兼務
- 消防 1消防本部 2消防署 2出張所 6課 20係







150 市職員数

平成24年1月1日現在

区分	定数	現員数	男女別		備考
			男	女	
市長部局 計	957	807	362	445	
(病院を除く計)	737	603	314	289	
市長政策室 (2)		82	54	28	室長、次長
政策推進課		14	12	2	
秘書広報課		6	5	1	
まちづくり課		9	8	1	
新湊地区行政センター		14	6	8	
小杉地区行政センター		16	9	7	
大門地区行政センター		7	6	1	
大島地区行政センター		9	4	5	
下地区行政センター		5	2	3	
行政管理部 (2)		48	33	15	部長、次長
総務課		11	7	4	
人事課		8	7	1	
人事課付		8	2	6	
財政課		7	6	1	
管財課		12	9	3	公園等管理業務公社(3)含む
市民環境部 (2)		96	69	27	部長、次長
課税課		25	16	9	
納税課		12	10	2	
市民・保険課		22	8	14	国保連合会(1)、後期高齢者医療広域連合(1)含む
生活安全課		8	7	1	
環境課		13	12	1	
クリーンピア射水		4	4		
ミライクル館		3	3		
野手埋立処分所		2	2		
衛生センター		5	5		

平成24年1月1日現在

区分	定数	現員数	男女別		備考
			男	女	
福祉保健部 (2)		238	33	205	部長、次長
社会福祉課		16	9	7	射水市社会福祉協議会(1)含む
長寿介護課		18	10	8	
小杉ふれあいセンター		1		1	
子ども課		16	7	9	
子ども課付け		10		10	
保育園		130	2	128	
児童館		5		5	
子育て支援センター		4		4	
幼児ことばの教室		3		3	
健康推進課		12	3	9	
保健センター		21		21	
産業経済部 (2)		31	29	2	部長、次長
港湾商工課		10	9	1	伏木富山港・海王丸財団(1)含む
観光・ブランド課		7	7		
農林水産課		12	11	1	
都市整備部 (2)		45	43	2	部長、次長
都市計画課		12	12		
道路建設課		9	8	1	
道路・河川管理課		12	11	1	
建築住宅課		10	10		
上下水道部 (2)		52	45	7	部長、次長
上下水道業務課		21	18	3	
上水道工務課		17	16	1	
下水道工務課		12	9	3	
会計管理者 (1)		11	8	3	会計管理者
会計課		6	3	3	副参事
検査室		4	4		
射水市民病院	220	204	48	156	

平成24年1月1日現在

区分	定数	現員数	男女別		備考
			男	女	
議会事務局	8	6	4	2	
教育委員会事務局 (3)	147	84	34	50	次長(2)、副参事(1)
教育総務課		13	9	4	
学校給食センター		3	1	2	
小学校		16		16	
中学校		9		9	
幼稚園		13		13	
図書館		7	4	3	
教育施設整備課		4	4		
文化・スポーツ課		11	10	1	射水市体育協会(1)含む
新湊博物館		5	4	1	
選挙管理委員会事務局	(兼務)	(兼務)			
監査委員事務局	4	3	2	1	
農業委員会事務局	3	2	2		
消防本部	115	114	114		富山県(1) 含む
総計	1,234	1,016	518	498	

資料：人事課

151 歴代市長

歴順	氏名	就任年月日	退任年月日
初代	分家 静 男	平成17.11.27	平成21.11.26
2	夏野 元 志	平成21.11.27	

資料：秘書広報課

152 歴代副市長

歴順	氏名	就任年月日	退任年月日
初代	宮川 忠 男	平成17.12.27	平成21.12.26
2	泉 洋	平成22.4.1	

注) 平成19年3月31日までは助役

資料：秘書広報課

153 歴代市議会議長・副議長

議長		
歴順	氏名	在職期間
初代	中川 一 夫	平17.12.8～平18.12.20
2	石黒 勝三郎	平18.12.20～平19.12.19
3	横堀 大 輔	平19.12.19～平20.12.22
4	泉田 恒 男	平20.12.22～平21.11.26
5	四柳 允	平21.11.30～平22.11.29
6	梶谷 幸 三	平22.11.29～平23.11.30
7	瀧田 啓 剛	平23.11.30～

副議長		
歴順	氏名	在職期間
初代	高橋 久 和	平17.12.8～平18.12.20
2	奈田 安 弘	平18.12.20～平19.12.19
3	堀 義 治	平19.12.19～平20.12.22
4	梶谷 幸 三	平20.12.22～平21.11.26
5	高橋 賢 治	平21.11.30～平22.11.29
6	竹内 美津子	平22.11.29～平23.11.30
7	吉野 省 三	平23.11.30～

資料：議会事務局

154 本会議開催状況

(単位：日、人)

区分	会期数	本会議開催日数	会議時間	質問日数	質問延人数	代表質問日数	一般質問日数
平成19年	67	18	42時間30分	8	59	4	8
平成20年	60	16	37時間51分	8	48	4	6
平成21年	63	17	35時間 6分	8	49	4	4
平成22年	58	17	30時間17分	8	50	4	4
平成23年	60	16	32時間59分	8	43	4	4

資料：議会事務局

155 議会委員会の開催状況

(単位：日、人)

区分	議会開催中					閉会中				
	19年	20年	21年	22年	23年	19年	20年	21年	22年	23年
議会運営委員会	-	-	-	-	-	10	15	9	12	14
常任委員会	総務文教常任委員会	6	7	5	6	6	1	2	1	1
	民生病院常任委員会			2	5	5			-	2
	産業建設常任委員会	5	5	5	5	5	1	2	1	1
	福祉病院常任委員会	5	5	3			1	1	1	
	市民環境常任委員会	5	5	3			2	1	1	
特別委員会	港湾振興特別委員会					2				-
	交通問題特別委員会	4					-			
	地域開発特別委員会	3					-			
	港湾・観光特別委員会	4					-			
	決算特別委員会	1	1	5	1	1	5	5	-	4
予算特別委員会	9	10	11	10	10	-	-	-	-	
全員協議会	3	1	1	7	6	4	5	4	4	

注) 議会開催中における議会運営委員会については、緊急的に随時開催

資料：議会事務局

156 議会付議事件処理状況

(単位：回)

	召集回数		市長提出議案							結果							議員提出			結果		推 薦 ・ 選 任 許 可	
	定例会	臨時会	予算	条例	決算	専決	その他	計	報告	可決	同意	認定	承認	了承	継続	審議未了	答申	条例・規則	その他	計	可決		否決
平成19年	4	2	38	34	12	4	43	131	8	108	3	12	4	-	-	-	4	3	3	6	6	-	6
平成20年	4	-	45	44	12	6	31	138	3	106	8	12	6	-	-	-	6	5	5	10	9	1	4
平成21年	4	1	42	35	12	2	56	147	9	114	13	12	2	-	-	-	6	1	1	2	2	-	6
平成22年	4	1	39	23	11	4	25	102	12	81	3	11	4	-	-	-	3	1	11	12	12	-	3
平成23年	4	-	33	19	11	3	27	93	16	64	9	11	3	-	-	-	6	2	4	6	6	-	6

資料：議会事務局

157 請願の処理状況

(単位：件)

区分	総数	審議結果			
		採択	不採択	継続審議	撤回
平成19年	2	2	-	-	-
平成20年	1	1	-	-	-
平成21年	3	-	1	2	-
平成22年	3(2)	-	3(2)	-	-
平成23年	1	-	1	-	-

()内は継続審議の結果で外書き

資料：議会事務局

158 投票区別選挙人名簿登録者数

投票区	男	女	計	(参考)前年
放生津第1	1,097	1,272	2,369	2,422
放生津第2	892	1,045	1,937	1,978
新湊第1	1,735	1,876	3,611	3,666
新湊第2	1,303	1,543	2,846	2,902
西部	466	499	965	978
作道	2,078	2,254	4,332	4,337
片口	1,309	1,352	2,661	2,631
堀岡	1,048	1,126	2,174	2,185
海老江	1,168	1,287	2,455	2,475
本江	696	751	1,447	1,448
七美	613	678	1,291	1,312
塚原	1,356	1,458	2,814	2,813
青井谷	635	666	1,301	1,291
橋下条	665	739	1,404	1,388
小杉西	1,929	2,074	4,003	3,990
小杉東	1,939	2,119	4,058	4,029
小杉南	1,167	1,184	2,351	2,266
大江	888	986	1,874	1,878
黒河	1,107	1,181	2,288	2,264
池多	347	448	795	794
太閤山	1,386	1,444	2,830	2,879
太閤山西	1,305	1,404	2,709	2,751
太閤山東	1,503	1,627	3,130	3,111

基準日：平成23年12月1日

投票区	男	女	計	(参考)前年
浅井	1,159	1,210	2,369	2,310
櫛田	802	913	1,715	1,723
水戸田	624	712	1,336	1,349
二口	1,394	1,582	2,976	2,978
大門	1,052	1,156	2,208	2,247
下	794	873	1,667	1,669
大島東部	1,124	1,218	2,342	2,358
大島中部	1,364	1,520	2,884	2,872
大島西部	789	886	1,675	1,687
大島南部	786	867	1,653	1,650
合計	36,520	39,950	76,470	76,631

資料：選挙管理委員会事務局

159 各種選挙の投票状況

(単位：人、%)

選挙執行日	選挙名	当日有権者数			投票者数			投票率		
		総数	男	女	総数	男	女	総数	男	女
平成17年11月27日	市長選挙	76,147	36,345	39,802	62,668	29,326	33,342	82.30	80.69	83.77
平成17年11月27日	市議会議員選挙									
	(新湊選挙区)	29,961	14,207	15,754	24,845	11,589	13,256	82.92	81.57	84.14
	(小杉選挙区)	25,980	12,519	13,461	20,642	9,698	10,944	79.45	77.47	81.30
	(大門選挙区)	10,261	4,878	5,383	8,768	4,109	4,659	85.45	84.24	86.55
	(下選挙区)	1,710	811	899	1,457	683	774	85.20	84.22	86.10
	(大島選挙区)	8,235	3,930	4,305	6,950	3,241	3,709	84.40	82.47	86.16
平成19年4月8日	県議会議員選挙	76,541	36,494	40,047	44,237	20,967	23,270	57.80	57.45	58.11
平成19年7月29日	参議院議員通常選挙	77,052	36,811	40,241	50,238	24,345	25,893	65.20	66.14	64.34
平成20年10月19日	県知事選挙	76,675	36,611	40,064	31,746	14,958	16,788	41.40	40.86	41.90
平成21年8月30日	衆議院議員総選挙	76,750	36,654	40,096	58,590	28,385	30,205	76.34	77.44	75.33
平成21年11月15日	市長選挙	76,318	36,438	39,880	59,716	28,063	31,653	78.25	77.02	79.37
平成21年11月15日	市議会議員選挙	76,318	36,438	39,880	59,696	28,054	31,642	78.22	76.99	79.34
平成22年7月11日	参議院議員通常選挙	76,581	36,562	40,019	50,623	24,499	26,214	66.10	67.01	65.28
平成23年4月10日	県議会議員選挙	76,105	36,299	39,806	44,427	21,336	23,091	58.38	58.78	58.01

資料：選挙管理委員会事務局