



豊かな自然 あふれる笑顔 みんなで創る きららか射水

2012

11

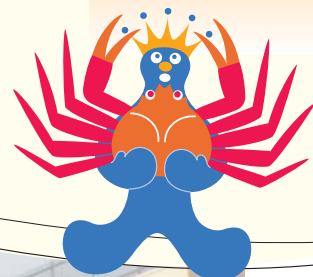
No.85

広
報

いみず IMIZU



2012 つながる
新湊大橋開通



使い方をチェック

射水市総合防災訓練

10月14日(日) 下地区 下村小学校周辺

目次

広報いみず11月号

- 2-5 ご存じですか、子ども条例のこと
- 6-7 孤立しない、させない
- 8 射水市津波ハザードマップ意見募集、11月の延長窓口、忘れていませんか？「いみずせんまい券」使用期限迫る、市民協働の現場から
- 9 消防本部からのお知らせ・子育て情報
- 10-11 まちかどフォトグラフ
- 12-13 保健だより（休日当番医・歯科医）
- 14-17 情報インフォメーション
募集・案内・家庭教育三二広場
- 18 各種相談・年金だより
- 19 射水市民病院・今月の入札
- 20-21 イベントガイド
- 22 いみずの人なかま
みんなの図書館
- 23 4コマ漫画
キッズ質問箱
- 24 お知らせ

射水市の人口・世帯数

平成24年9月末現在の
射水市住民基本台帳人口

人口	95,374人	(-57)
	(うち外国人 1,761人)	
男性	46,220人	(-40)
	(うち外国人 940人)	
女性	49,154人	(-17)
	(うち外国人 821人)	
世帯数	33,081世帯	(+18)
	(うち外国人のみの世帯 754世帯)	

※()内は前月比。

※7月9日から外国人住民も住民基本台帳法の適用対象となり、住民票が作成されました。(住民基本台帳人口に含まれます。)





射水市は、「児童の権利に関する条約*」の考え方をもとに、一人の人間としての子どもの成長を支援するため「射水市子ども条例」を制定しています。（平成19年6月20日施行）

*「児童の権利に関する条約」とは、世界中の子どもの幸せと健やかな成長のために、国際連合が定めたものです。日本は、平成6年（1994年）に批准しています。

**幸せと健やかな成長のために
子どもの思いを受けとめましょう**

子どもは、成長の途中にあり、知識や体力が不十分であったり、善悪の判断がつかなくなったりするため、その分大人が支えなければなりません。ただ、それが行き過ぎて、大人の考えを押し付けたり、責めたりしては、いつまでたっても子どもは自立できません。

子どもも一人の人間です。その子どもなりの思いがあります。その思いを大事にしなければなりません。自分の思いを受け止めてもらった子どもは、心が安定し、心豊かな大人へと成長していきます。

**子どもの権利を尊重し、
手を取り合って子どもをほぐみましよう**

子どもの思いを大事にするということは、すべて子どもの言うとおりにすることではありません。まずは、子どもの思いを聞き、果たしてそれが適切なかどうかを子どもの立場に立って考えてみてください。もしそれが、子どもにとってよくないことや他人に迷惑をかけることであれば、適切に指導していく必要があります。

「子どもの権利」を大切にすること、かけがえのない一人の人間として子どもをとらえること、そして子どもの成長段階に応じて大人が支え、導いていくことなのです。



② **安心して生きること**
例えば、差別、虐待、体罰、いじめを受けないこと

⑤ **育つこと**
例えば、適切な生活習慣を身につけること、勉強、遊び、文化芸術・スポーツなどに取り組むこと。

① **命と健康が守られること**

④ **自分らしく生きること**
例えば、個性が大切にされること、プライバシーが守られること、ゆとりをもって、自分のペースで過ごすこと。

子ども条例で大切にしている7つのこと

③ **悪い環境から守られ、困ったときには、助けを求めることができること**

⑥ **自分自身の考えをもって、述べること**
大人は、あなたの考えを十分に聞きあなたにとってどうすることがいちばん良いのかを考えます。

⑦ **表現すること、仲間をつくって集うこと**
ただし、他人を傷つけたり、迷わくをかけたりしてはいけません。

大人たちは、力を合わせてあなたの成長を支えます

親は

- あなたのいちばんの理解者です。
- 家族みんなが安らぐ家庭をつくりまします。

学校の先生は

- あなたの学校生活がじゅう実したものとなるよう支援します。
- 災害、事故、事件からあなたを守るよう努力します。
- いじめの防止に努力します。体罰を行いません。

地域のみなさんは

- あなたが安心して過ごせる地域づくりを行います。
- 地域の行事にあなたが積極的に参加できるようにします。

射水市は

- あなたの成長のために必要な事業を行います。
- 子どもの権利について、市民のみなさんに知ってもらい、大切にするように呼びかけます。
- 子どものための相談窓口をつくって困っている子どもを助けます。

※子ども用リーフレットから

子どもの悩み総合相談室 “あんしんルーム”

子育てについて、ひとりだけで悩んでいませんか？子どものこと、家庭のこと、学校や保育園のことなど話してみませんか？射水市子どもの悩み総合相談室“あんしんルーム”は相談者と一緒になって考える相談室です。ここで話したことは秘密が守られます。



子育て中のお父さん、お母さん、見守るおじいちゃん、おばあちゃん、小中高生、どなたでもご利用になれます。

困ったら、話して！

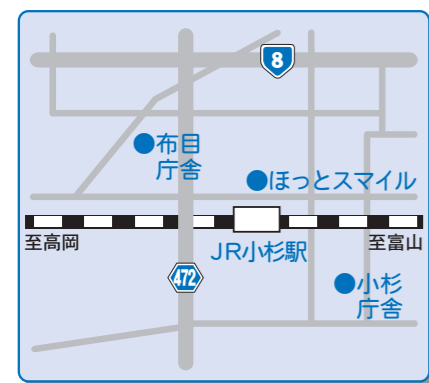
相談員からのアドバイス

お子さんから学校のこと、友だちのことなどについて相談されて戸惑った経験はありませんか？子どもから悩みを打ち明けられ、適切なアドバイスをしたと思っても、その後、お子さんに元気がないと大変気になりますね。
このようなきには、セカンドオピニオンとして「子どもの悩み総合相談室」に相談することを勧めてください。電話やメールなどで、これまでも小さな胸を痛めた子どもたちからたくさん相談を受けてきました。
子どもたちが明るい声で「お母さんにも同じようなことを言われたのでびっくりした。すっきりした。」と、今まで悩んでいたことが嘘のように元気な言葉が返ってきます。
当相談室では、それぞれの問題に合わせて相談者に寄り添い、一緒に考えています。お子さんに相談室の利用を勧めてください。お待ちしております。

教育センター



布目庁舎別館 2階教育センター



市役所布目庁舎別館3階
月曜日から金曜日(祝日除く)の午前9時～午後3時
☎ 84-9655

◆ 適応指導教室

不登校のお子さんに対して、一人ひとりの状況に応じた学習支援等を行い、集団適応につながる環境を整え、学校への復帰や地域社会への参加意欲を高めます。

◎ 場所・相談時間

- 市役所布目庁舎別館2階
- (1) 教育相談員による来所相談
水曜日と金曜日(祝日除く)
午後1時～午後5時
☎ 82-1678
- (2) 教育センター所員による電話相談
月曜日から金曜日(祝日除く)
午前9時～午後5時
☎ 84-9650



◆ 教育相談室

不登校、いじめ、学習、しつけ等の子どもに関するいろいろな悩みに、専門のカウンセラーが面談や電話で相談に応じます。

子どもの権利支援センター ほっとスマイル

いろいろな人としゃべれる!

友だちが出来る場所
中学生男子

インターネットが本があってたのしいです
小学生男子

たのしい♪
小学生女子

本日の命をたたく所
家以外の安心できる居場所
高校生女子

第二の家
高校生女子

知の通り
ほっとスマイルにきた所
高校生男子



スタッフのみなさん

家や学校で居場所がない、いろいろな悩みを持つ子どもたちのために安心して過ごせる居場所を提供しています。子どもたちが少しづつ元気になっていけるよう、スタッフがあなたをお迎えします。

“自分にとって「ほっとスマイル」とは？”
— 子どもたちのメッセージ —

場所 射水市三ヶ3652-2 (JR小杉駅北口から徒歩1分)
開所日 月曜、水曜～土曜の午前9時～午後5時
(居場所は午前10時から午後3時まで利用できます。)
毎週水曜日には来所相談(無料・要予約)も行っています。
くわしくはホームページをご覧ください。
(http://npo-palette.org/)
電話番号・FAX いずれも 55-2799
メールアドレス smile@toyamav.net



小杉庁舎1階 子どもの悩み総合相談室

◎ 相談方法
電話、ファックス、メール、来所等、いずれの方法でも構いません。ご自身の都合の良い方法をお選びください。
電話及びファックスによる相談
電話番号、ファックス番号はいずれも57-0100(相談室直通)です。
メールによる相談
メールアドレスはkodomo-soudan@city.inizu.toyama.jpです。
来所による相談
個室で相談をお受けしますので、ゆっくり安心してお話いただけます。

◎ 相談室の場所
市役所小杉庁舎1階(会計課の向かい)
(射水市戸破1511番地)
◎ 相談時間
月曜日～金曜日の午前9時～午後5時
※土・日、祝祭日、年末年始は除きます。

気づくのはあなたと地域の心

… 11月は『児童虐待防止推進月間』です …

虐待かな?と思ったら…
子育て支援課又は児童相談所へ連絡してください。
連絡は匿名で行うことも可能です。
連絡者や連絡内容に関する秘密は守られます。
●子育て支援課(新湊庁舎内) ☎82-1965
●富山県高岡児童相談所 ☎21-2124



孤立しない、させない

地域みんなで 見守り体制を築きましょう

たった一人で誰にも看取られずに亡くなったり、亡くなった後、何日も放置された状態で発見されたりといった事例が、全国的に相次いで起こっています。

このようなことが起こらないようにするためには、自分自身の日頃からの備えとともに、隣近所の住民をはじめとした地域での見守り・安否確認がとても重要です。

誰もが住みなれた地域で安心して暮らせるよう、一人ひとりのご協力をお願いします。

問合せ先 社会福祉課（新湊庁舎） ☎82-1951



声かけ



遠巻きの見守り



地域のSOS 見守り・安否確認のチェックポイント

- 近所づきあいが全くみられない
- 最近見かけなくなった
- 何日も夜になっても電気がつかない
- 日中でもカーテンが閉まったまま
- 夜になっても洗濯物が物干しに干したまま
- 郵便受けに新聞や郵便物がたまっている
- 敷地の雑草が伸びたままになっている
- 除雪がされていない など

↓
少しでも気になったら相談してください。

◆市や関係機関の連絡先

- 社会福祉課（新湊庁舎） ☎82-1951
- 長寿介護課（新湊庁舎） ☎82-1952
- 市社会福祉協議会（大島庁舎横） ☎52-5190
- 新湊東地域包括支援センター（七美ことぶき苑内） ☎86-2125
- 新湊西地域包括支援センター（射水万葉苑内） ☎83-7171
- 小杉・下地域包括支援センター（大江苑内） ☎55-8217
- 大門・大島地域包括支援センター（こぶし園内） ☎52-0800

※各地区の民生委員も相談を受け付けています。担当地区民生委員は、社会福祉課又は市社会福祉協議会までお問い合わせください。

見守り・安否確認が必要な人は？

- 一人暮らしの高齢者
- 一人暮らしの障がい者
- 高齢者のみの世帯
- 高齢者と障がい者が暮らす世帯
- そのほか隣近所と全く接触がない世帯 など

「孤立死」を防ぐために
私たちができることは？

《自分でできること》

- 日頃からの近所づきあいを大切にしましょう。
- 地域の行事やイベントなどに積極的に参加しましょう。
- 心配事や悩み事を相談できる機関や地区担当民生委員の名前を把握しておきましょう。
- 行政の福祉サービスや地域での見守り体制を確認し、必要があれば申し込みましょう。
- もしもの時を考え、身の周りや住宅等の管理などをお願いできる人を確保しましょう。

《地域でできること》

- 地域ぐるみで、近所の人たちへの挨拶や声かけを継続的に行いましょう。
- 近所の人困っている時や危険な目にあいそうな時は、自主的に手助けしましょう。
- 近所づきあいをしていない人や閉じこもりがちの人を把握し、地域と関わりあえるようにしましょう。
- 緊急事態が発生したときに、情報が即座に伝わる連絡体制をつくっておきましょう。

最近、顔を見ないなあ……
外出する姿を見かけないなあ……

明かりが
ついていないけど……
郵便物が
たまっているけど……

孤立のサインを見逃さない

気配り
さりげないけど きめ細やかに
見守り



話相手

※ケアネット活動（注1）や民生委員、ケアマネジャー、地域包括支援センター（注2）などは、必要に応じ見守り活動を行っています。「孤立死」を防ぐには、こうした取組みが複合的に行われることが効果的です。

（注1）ケアネット活動とは
地区社会福祉協議会が主体となって、地域の要援護者（乳幼児から高齢者）を対象に地域住民が一体となって、見守りや話相手などを行うことにより、誰もが地域の中で孤立することなく、安心して生活できるまちづくりを進めようとする活動です。



- 地域の要支援世帯**
- 隣人・友人
 - 民生委員
 - 自治会・町内会
 - ひとり暮らし高齢者
 - 福祉推進員
 - 新聞配達員
 - 子育て中の父親・母親
 - 老人クラブ員
 - 郵便配達員等
 - ボランティア
 - 在宅障がい者・精神障がい者
 - 寝たきり老人とその家族

（注2）地域包括支援センターとは
高齢者の皆さんがいつまでも自分らしく住み慣れた地域で暮らしていけるよう、高齢者本人や家族、地域の方などから様々な相談ができる窓口機関として、平成18年4月に全国一斉に設置されています。



消防本部からのお知らせ

問合せ先 射水消防署 ☎56-0119 / 新湊消防署 ☎82-8333

◆ 4つの対策

- ・逃げ遅れを防ぐために、住宅用火災警報器を設置する。
- ・寝具、衣類及びカーテンからの火災を防ぐために、防炎品を使用する。
- ・火災を小さいうちに消すために、住宅用消火器等を設置する。
- ・お年寄りや身体の不自由な人を守るために、隣近所の協力体制をつくる。

もしもの時に備え家族みんなで避難方法や消火器の位置などをもう一度確認し「3つの習慣、4つの対策」を実行しましょう。

特に、いのちを守る対策のひとつ、住宅用火災警報器はもう取り付けられましたか？

設置は義務です。まだ付けていないご家庭は早めに設置するようにお願いします。

◆ 3つの習慣

- ・寝たばこは、絶対やめる。
- ・ストーブは、燃えやすいものから離れた位置で使用する。ガスこんろなどのそばを離れるときは、必ず火を消す。

◆ 『消すまでは 出ない行かない 離れない』

全国統一防火標語



秋の全国火災予防運動

平成24年11月9日(金)～15日(木)は秋の全国火災予防運動です。

秋の火災予防運動は、火災が発生しやすい冬を迎える前に、火災予防意識の一層の普及啓発を図り、市民のみなさまに家庭や職場で火災に対する備えをしていただくことで、火災による死傷者の発生や財産の損失を防ぐことを目的としています。

● 育児相談 ● お気軽にご相談ください。 時間 10:00～11:30

支援センター	相談員	11月	12月
新湊子育て支援センター ☎82-8018	心理士	7日(水)	5日(水)
	保健師・栄養士	27日(火)	
小杉北部子育て支援センター ☎55-5582	心理士	16日(金)	21日(金)
	保健師・栄養士	13日(火)	
大門子育て支援センター ☎52-1303	心理士	16日(金)	14日(金)
	保健師・栄養士	20日(火)	
下村子育て支援センター ☎59-8088	心理士	2日(金)	7日(金)
	保健師・栄養士	28日(水)	

子育て情報



● 子育て支援センター情報・11月の主な行事 ●

新湊子育て支援センター 本町一丁目10-34 新湊保育園内 ☎82-8018	15日(木) わくわくダンス 20日(火) 誕生会 27日(火) わくわく健康講座	戸破子育て支援センター 戸破2475 戸破児童館内 ☎55-0154	9日(金) 身体測定 22日(木) 誕生会 27日(火) クリスマスカード作り
小杉北部子育て支援センター 戸破4200-11 小杉社会福祉会館3F ☎55-5582	8日(木) 応急手当講習会(要予約) 20日(火) ベビーマッサージ(要予約) 28日(水) 誕生会とミニコンサート	海老江子育て支援センター 海老江1057 海老江保育園内 ☎86-5050	6日(火) 保健師さんによる健康講座 12・26日(月) ベビーマッサージ 21日(水) 身体測定・発育測定
大門子育て支援センター 中村111-1 大門きらら保育園内 ☎52-1303	12日(月) ベビーマッサージ(要予約) 19日(月)～21日(水) つくって遊ぼう 27日(火) おはなしなーに!	大島つばさ子育て支援センター 新開発380番1 大島つばさ保育園内 ☎51-6060	8日(木) 小麦粉粘土で遊ぼう 14日(水) 親子リトミック遊び 16日(金) ベビーマッサージ
下村子育て支援センター 加茂中部838-2 下村交流センター内 ☎59-8088	13日(火) 消防署見学(要予約) 15・16日(木・金) 製作あそび 27日(火) 誕生会	新湊作道子育て支援センター 殿村115 新湊作道保育園内 ☎82-8787	7日(金) 発育測定・看護師講話と育児相談 26日(月) 親子ピクス・誕生会 28日(水) 母子保健推進委員さんの楽しいお話と歌
太閤山子育て支援センター 太閤山8丁目4-2 太閤山保育園内 ☎080-1952-8975	2日(金) お芋パーティ 21日(水) 誕生会 30日(金) 赤ちゃんデー	射水おおぞら子育て支援センター 小島516-1 射水おおぞら保育園内 ☎51-6262	7日(水) お話ア・ラカルト 16日(金) リズムあそび 19日(月) 身体測定・発育相談
グランパ 本町三丁目12-28 新湊カモンショッピングセンター2F ☎84-4077	14日(水) 誕生会 12/7(金) 身体測定	※子育て情報満載の、ちやいる.com(市ホームページ内)も参考にしてください。	

射水市津波ハザードマップ(素案)に関する意見を募集しています。

市では、呉羽山断層帯等の地震により津波が発生した場合の浸水情報と避難に関する情報を分かりやすく提供し、人的被害を防ぐことを目的とした「射水市津波ハザードマップ」の作成を進めています。

より良いマップを作成するため、素案を公表し、市民の皆さんからの意見を募集します。

【素案の公表方法】
市ホームページでの公開及び総務課窓口での閲覧

【募集期間】
平成24年11月16日(金)まで

【募集対象者】

- 射水市内に居住または通学・通勤している人
- 市内に事業所を有する個人または法人

【意見の提出方法】

所定の用紙に住所、氏名、電話番号を明記し、総務課へ直接または郵送、ファックス、メールで提出ください。 ※お電話でのご意見は受け付けません。

【結果の公表】

提出された意見の概要と検討結果については、市ホームページで公表します。(ご意見をいただいた方の氏名等は一切公表しません。)

【問合せ先】

総務課(小杉庁舎)
TEL 57-1628 FAX 57-0528
E-mail soumu@city.jimizu.lg.jp

11月の延長窓口日程

日程	11月4日(日)、7日(水)、11日(日)、14日(水) 18日(日)、21日(水)、25日(日)、28日(水)
開設時間	水曜日 午後5時15分～午後7時 日曜日 午前8時30分～午後0時30分
開設場所	大島地区行政センター
取扱業務	住民票等交付業務 (すべての業務が対象ではありません。)
問合せ先	住民票・戸籍関係 市民・保険課 ☎52-7964 子ども医療費関係 子育て支援課 ☎82-1965 障がい者等医療費関係 社会福祉課 ☎82-1951

忘れていませんか? 「いみず元気にせんまい券」使用期限 迫る!!

本年6月に発行した射水市プレミアム付き商品券「いみず元気にせんまい券」の使用期限は11月30日(金)です。未使用商品券の払い戻しは出来ませんので、ご注意ください。

問合せ先 商工観光課(新湊庁舎) ☎82-1955



市民協働の現場から

富山新港遊覧及び堀岡地区散策の絵地図作製

特定非営利活動法人 水辺のまち新湊

新湊大橋の開通に併せて、多くの方々が近代港湾の景観を楽しみながら学べるユニークな絵図(富山新港一周・堀岡まち歩き絵図)を作製しました。

特に、観光客だけではなく、市民・県民・事業所関係者の方々に、日本海側総合的拠点港として、この地区が持つポテンシャルを実感していただき、射水市のイメージアップと未来に向けた市勢の飛躍を確信できるものにし、たいと考えてきました。

表面は、富山新港を中心とした絵図としたのに対し、裏面は、富山新港と共に歩んできたと言える、堀岡地域の港口切断から橋の完成に至る時間の経過の中で、生活環境や眺望が大きく変化した過去の痕跡と「今」を残すための絵図としました。

この絵図の特徴は、緩衝材の取付、船種(木材船、コンテナ船、台船、官庁船、フェリー、チップ船等)の違いも分かるように、岸壁上の貨物の種類や物揚げ施設の形状、岸壁の違いもはつきりとさせ、灯台や浮標、港づくりや管理の官庁の存在等をきめ細かく絵にしました。

また、港周辺に立地する特色ある企業のいくつかをその正門の絵として描きました。

更には、築港前の歴史が想起できるように、越の潟の風景と当時の旅館、地鉄射水線や県道の切断跡、開港記念碑、弁天島の光景、越の潟を思い出す砂浜の存在等を描きました。

この絵図は、当法人が過去に作製した「新湊内川まち歩き絵図」や「放生津八幡宮界隈まち歩き絵図」と相まって、新湊地域の長い歴史と現状について理解を深め、今後のみなとまちづくり、郷土学習、港の売り込み、港背後地企業の地域活動等にも活用していただきたいと願っています。絵図は、新湊勤労青少年ホームに設置してありますので、ぜひご覧ください。



10/6~8 ちがいを活かす多文化共生 — 国際交流フェスタ in 海王丸パーク —

10月6日(土)、7日(日)、8日(月)に、海王丸パークで国際交流フェスタが開催されました。
「ちがいを活かす多文化共生」をテーマに、各国の生活習慣や文化などを伝えあい、対話による相互理解を深める「ワールドカフェ」が6日(土)に設けられ、多くの外国人や日本人が参加し、交流を深めました。また、インターナショナルフードフェス会場では、インド料理や韓国料理などの店が出店され、人気を集めていました。



10/10~14 力作が揃う — 第7回射水市展 —



第7回射水市展が10月10日(水)から14日(日)まで、高周波文化ホールで開催され、日本画26、洋画42、彫刻6、工芸16、書48、写真32、デザイン・イラスト5合計175点の応募がありました。10月9日(火)に、審査会があり、市展大賞に書部門「悠」宮崎玉喜さん(放生津町)が選ばれました。

市展賞	日本画「病棟」	館 昭次 (中太閤山)	洋画「春の光」	橘川 淳子 (七美)
	洋画「あ！樹の精だ」	高橋紀美子 (串田)	彫刻「つながり」	矢野まりや (三日曾根)
	工芸「把手共行」	西野 武雄 (鷺塚)	書「趙煥詩」	原田 虹圓 (三ヶ)
	写真「二人だけの時間」	池田正一郎 (黒河)	写真「秋映」	市瀬 孝至 (中太閤山)

10/6 文部科学大臣奨励賞受賞に輝く — 中部日本吹奏楽コンクール —

10月6日(土)に魚津市で行われた中部日本吹奏楽コンクールで、最優秀賞の文部科学大臣奨励賞に輝いた小杉中学校吹奏楽部が12日(金)小杉庁舎を訪れました。
小杉中は、30人以内の中学校小編成に出場。串田優衣部長、西尾陸さん、磯部真梨さん、山内穂乃香さんが代表し、「心が一つになり演奏でき、その日に一番よかった演奏に贈られる賞に輝きうれしい」と夏野市長と結城教育長に喜びを報告しました。
また、10月14日(日)青森県八戸市で行われた東日本学校吹奏楽大会でも見事金賞を受賞しました。



10/14 災害に備えて — 射水市総合防災訓練 —



10月14日(日)、平成24年度 射水市総合防災訓練が下村小学校周辺で行われました。
参加者約700人の大規模な防災訓練となった今回は、下地区の住民による体験型訓練を始めとし、下村小学校・保育園児も参加する地震・津波避難訓練や、こども防災体験、給水訓練やガス・水道等の復旧訓練、市民病院での救急医療現場活動訓練などの訓練項目に沿って実施されました。

地震が起きたときの揺れや火災時の煙の体験・給水訓練や応急救護の実演など、各ブースには次々と住民の方が集まり、熱心に耳を傾けていました。中には、「こんなに様々な体験をさせてもらい、救出活動や復旧作業を間近で見られる機会は何もないので良い経験になった」という声も聞こえ、災害時に備えた貴重な訓練を行うことができました。



9/22 大空に広がる歓声 — 新湊大橋開通記念イベント —

9月22日(土)、新湊大橋の開通記念イベントが開催され、さわやかな秋晴れの空の下、たくさんの方で賑わいました。
市内小学5・6年児童約1500人が橋の両端から手をつなぎ、午前10時に海王丸汽笛にあわせて一斉に手を振り、大橋で地域がつながったことを喜びました。
また、健康ウォーク2012、一般開放では、橋の上を歩いて渡れる日がこの日だけとあって、絶えず人の流れができ、橋から見える絶好の景色を楽しみました。



海竜マリンパーク会場 獅子舞演舞 海王丸会場 曳山特別展示

9/29-30 街並み全体がアート — 旧北陸道アートin小杉 —



9月29日(土)、30日(日)、旧北陸道の小杉地区に残る、由緒ある神社・仏閣・土蔵などの建造物にふれ、そのすばらしさを再発見する、旧北陸道アートin小杉が行われました。
旧北陸道をギャラリー街道として、通りの町屋・商店での絵手紙や細工物が展示され、見物客は、古い街並みが残る通りを歩き、芸術の秋を堪能しました。
また、同時開催された鍔絵フェスティバルでは、地域の名工竹内源造の鍔絵の技を伝承した鍔絵の看板を巡るウォークラリーのほか、ミニ鍔絵体験などの体験コーナーでは子どもたちが熱心に作成するなど、鍔絵文化に触れていました。



9/22 10/1-7 威勢のいいかけ声でまちを練り歩く — 曳山まつり —



海老江 新湊

9月22日(祝・土)に海老江、10月1日(月)に新湊、10月7日(日)に大門地区で曳山まつりが開催され、たくさんの来場者で賑わいました。
絢爛豪華な曳山がまちを練り歩き、威勢のいいかけ声とともに山車のきしむ音が街中に響いていました。



大門

・1歳6か月児健康診査、3歳6か月児健康診査、
予防接種は、個人通知をしませんので、毎月の
広報「いみず」を見て会場へお越しください。

問合せ先
 ・健康推進課(新湊庁舎) ☎ 82-1954 FAX 82-3175
 ・新湊保健センター ☎ 82-8416 FAX 82-8419
 ・小杉保健センター ☎ 56-3007 FAX 56-3008
 ・大門保健センター ☎ 52-7070 FAX 52-7071
 ・大島保健センター ☎ 52-7970 FAX 52-5595
 ・下村保健センター ☎ 59-8021 FAX 59-8022

母と子の健康診査・教室・相談・予防接種 (11月1日～12月10日)

項目	対象者	対象地区	実施日	会場	受付時間	
健診	3～4か月児健康診査	H24年7月生	小杉・下	11月7日(水)	小杉保健センター	13:00～13:15
			新湊	11月14日(水)	射水市民病院	
			大門・大島	11月20日(火)	大門保健センター	
	H24年8月生	小杉・下	12月5日(水)	小杉保健センター		
		新湊	11月2日(金)	小杉保健センター		
		大門・大島	11月7日(水)	新湊保健センター		
	1歳6か月児健康診査	H23年4月生	小杉・下	11月2日(金)	小杉保健センター	
			新湊	11月7日(水)	新湊保健センター	
			大門・大島	11月9日(金)	大門保健センター	
H23年5月生	新湊	12月5日(水)	新湊保健センター			
	大門・大島	12月7日(金)	大門保健センター			
	大門・大島	11月1日(木)	大門保健センター			
3歳6か月児健康診査 (むし歯予防教室をあわせて実施)	H21年5月生	小杉・下	11月15日(木)	小杉保健センター		
		新湊	11月22日(木)	新湊保健センター		
		新湊	12月6日(木)	新湊保健センター		
H21年6月生	新湊	12月6日(木)	新湊保健センター			
	新湊①・小杉・下	11月20日(火)	小杉保健センター			
	新湊②・大門・大島	11月29日(木)	大門保健センター			
むし歯予防教室 (1歳6か月児・3歳児)	H22年11月生、H22年5月生の教室参加者	新湊①・小杉・下	11月12日(月)	小杉保健センター		
		新湊②・大門・大島	11月16日(金)	大門保健センター		
		新湊①・小杉・下	12月10日(月)	小杉保健センター		
むし歯予防教室 (2歳児・2歳6か月児)	H22年12月生、H22年6月生の教室参加者	新湊②・大門・大島	12月4日(火)	大門保健センター		
		新湊①・小杉・下	12月10日(月)	小杉保健センター		
		新湊	12月6日(木)	新湊保健センター		
もうすぐパパママ教室 《要申込み》	妊婦とその夫	全市	11月25日(日)	新湊保健センター	9:15～ 9:30	
もぐもぐ教室《要申込み》 (離乳食についての説明、実習)	おおむね生後4か月～6か月児	全市	11月27日(火)	大門保健センター	9:45～10:00	
相談	育児相談 (身体計測、育児・母乳・栄養相談、絵本の読み聞かせ)	乳幼児	全市	11月6日(火)	小杉保健センター	9:30～10:00
			11月13日(火)	大島保健センター		
			11月30日(金)	新湊保健センター		
			12月6日(木)	大門保健センター		
予防接種	BCG	H24年7月生	小杉・下	11月9日(金)	小杉保健センター	13:00～13:30
		新湊	11月16日(金)	新湊保健センター		
		大門・大島	11月26日(月)	大門保健センター		
H24年8月生	小杉・下	12月7日(金)	小杉保健センター			

新湊① 片口・堀岡・海老江・本江・七美地区 新湊② 中伏木・新湊・放生津・塚原・作道地区

※対象地区以外で健診等を受診される場合は、お住まいの地区の保健センターへご連絡ください。

休日在宅当番医・歯科医 診療時間 午前9時～午後5時 ※都合により変更になる場合があります。受診の際は直接医療機関に電話でご確認ください。

月日	医院・病院	医院・病院	医院・病院
11月3日(土)	姫野病院(放生津) ☎84-0055【内・小・胃】	おおしまこどもクリニック(戸破) ☎56-7087【小】	沢井歯科医院(高岡市伏木矢田) ☎44-7050
11月4日(日)	皆川医院(海老江) ☎86-0010【内・小】	おおむら耳鼻咽喉科医院(東太閤山) ☎56-8577【耳鼻咽喉】	近藤歯科クリニック(高岡市鐘紡町) ☎21-7778
11月11日(日)	宮林クリニック(本町) ☎84-8822【内・小・皮】	富川クリニック(南太閤山) ☎56-3737【胃・循・外・内】	米沢歯科クリニック(高岡市木津) ☎28-2266
11月18日(日)	ながさきクリニック(赤井) ☎52-8800【耳鼻咽喉】	高島小児科クリニック(戸破) ☎55-8117【小】	和田歯科医院(高岡市御旅屋町) ☎25-6480
11月23日(金)	矢野神経内科医院(本町) ☎82-5150【内・神内・リ】	のざわクリニック(大門) ☎51-6051【外・内・消内・肛外】	新谷歯科医院(氷見市窪) ☎91-3083
11月25日(日)	麻生内科放射線科医院(中新湊) ☎82-3710【内】	藤田クリニック(二口) ☎52-3515【産・婦】	宇和山歯科医院(高岡市末広町) ☎22-3674

※最新情報は射水市医師会のホームページをご活用ください。市内の医療機関をはじめ、当番医などがすぐわかるよう構成されています。

ホームページアドレス <http://imizu.weblike.jp/>



(射水市医師会QRコード)

成人の集団検診 (11月1日～12月10日)

○検診の詳細は、「射水市おとなの健康カレンダー」(広報いみず4月号と同時配布)をご覧ください。
○「受診券」「健康手帳」「検診料金」「眼鏡」を持参してください。

項目	対象者	対象地区	実施日	会場	受付時間
結核検診・肺がん検診	40歳以上	新湊	11月5日(月)	新湊保健センター	9:30～11:00
			11月13日(火)	海老江コミュニティセンター	
			11月18日(日)	新湊保健センター	
			11月1日(木)	中太閤山コミュニティセンター	
			11月8日(木)	南太閤山コミュニティセンター	
			11月14日(水)	三ヶコミュニティセンター	
	65歳以上	小杉	11月1日(木)	戸破コミュニティセンター	9:30～10:30
			11月8日(木)	太閤山コミュニティセンター	
			11月14日(水)	大江コミュニティセンター	
			11月21日(水)	小杉保健センター	
			11月2日(金)	大門保健センター	
			11月7日(水)	大島保健センター	
胃がん検診(要予約)	40歳以上	新湊	11月5日(月)	新湊保健センター	8:30～ 9:30
			11月13日(火)	海老江コミュニティセンター	
			11月18日(日)	新湊保健センター	
			11月21日(水)	小杉保健センター	
			12月2日(日)	小杉保健センター	
			11月6日(火)	大門保健センター	
	65歳以上	大門	11月5日(月)	新湊保健センター	9:30～11:00
			11月13日(火)	海老江コミュニティセンター	
			11月18日(日)	新湊保健センター	
			11月21日(水)	小杉保健センター	
			11月22日(木)	大門保健センター	
			11月27日(火)	大島保健センター	
20歳以上	小杉	11月5日(月)	新湊保健センター	13:30～15:00	
		11月13日(火)	海老江コミュニティセンター		
		11月18日(日)	新湊保健センター		
		11月21日(水)	小杉保健センター		
		11月22日(木)	大門保健センター		
		11月29日(木)	下村保健センター		

項目	対象者	対象地区	実施日	会場	受付時間
子宮がん検診(要予約)	20歳以上	新湊	11月5日(月)	新湊保健センター	13:30～14:00
			11月12日(月)	新湊保健センター	
			11月13日(火)	海老江コミュニティセンター	
			11月18日(日)	新湊保健センター	
			11月28日(水)	新湊保健センター	
			11月8日(木)	小杉(南太閤山)	
	18歳以上	小杉	11月8日(木)	小杉(南太閤山)	13:30～14:00
			11月16日(金)	小杉(中太閤山)	
			11月21日(水)	小杉	
			11月26日(月)	小杉(三ヶ)	
			12月2日(日)	小杉	
			12月6日(木)	小杉(戸破)	
40歳以上	大門	11月6日(火)	大門保健センター	13:30～14:00	
		11月14日(水)	大門保健センター		
		11月22日(木)	大門保健センター		
		12月9日(日)	大門保健センター		
		11月15日(木)	大島保健センター		
		11月27日(火)	大島保健センター		
65歳以上	下	11月6日(火)	大門保健センター	8:30～ 9:30	
		11月14日(水)	大門保健センター		
		11月22日(木)	大門保健センター		
		12月9日(日)	大門保健センター		
		11月15日(木)	大島保健センター		
		11月27日(火)	大島保健センター		
20歳以上	下	11月6日(火)	大門保健センター	13:30～14:00	
		11月14日(水)	大門保健センター		
		11月22日(木)	大門保健センター		
		12月9日(日)	大門保健センター		
		11月15日(木)	大島保健センター		
		11月27日(火)	大島保健センター		

※小杉(橋下条・金山・大江・黒河・池多)

健康相談会のお知らせ

◆今年度の健康診査の結果から、健康づくりに関する相談会を開催します!

◆参加費 無料

【対象】健康診査を受けた方
 【内容】保健師・栄養士による個別相談
 【持ち物】健康診査の結果、健康手帳(お持ちの方)

開催日	会場
11月19日(月)	12月11日(火) 新湊保健センター
11月29日(木)	12月14日(金) 小杉保健センター
11月30日(金)	大門保健センター
	12月7日(金) 下村保健センター
	12月21日(金) 大島保健センター

時間予約制 ①9:00～ ②10:00～ ③11:00～
 ◆上記の時間を選んでお申し込みください。(各時間3名まで)

※健康推進課または各保健センターへ電話で希望日時を予約してください。
 ※特定保健指導利用券をお持ちの方は、特定保健指導を受けましょう。

富山県知事厚生部門功労表彰受賞



射水市母子保健推進員連絡協議会
 会長 新中 孝子さん

永年にわたる、乳児訪問活動や地域の子育て支援活動などが評価され、「いきいきとやま第25回健康と長寿の祭典」で射水市母子保健推進員協議会が表彰されました。

射水市糖尿病Day2012

みんなで糖尿病について考えよう

日時 平成24年11月11日(日) 午前9時30分～午後12時30分 会場 高周波文化ホール小ホール

メタボ劇場 10:10～ 10:40
 ストレッチ体操 10:40～

パネル展示 9:30～12:30
 「体をこわしては人生がもったいない!」

特別講演 11:00～12:10
 「糖尿病とメタボの不思議な関係」
 東京都済生会中央病院顧問 慶應義塾大学医学部客員教授 松岡 健平氏

参加費無料

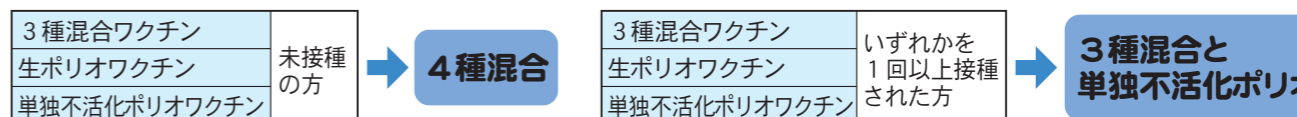
主催 射水市医師会

11月から4種混合予防接種が始まります

4種混合予防接種とは? 百日せき、ジフテリア、破傷風及びポリオの予防接種です。(これまでの3種混合(DPT)に不活化ポリオを合わせたワクチンを使用します。)

【対象者】生後3か月～7歳6か月未満 ※平成24年7月以降に生まれた方に4種混合予防接種券を配布します。
 【接種間隔】初回 20日から56日の間隔をおいて3回接種
 追加 初回終了後、12か月から18か月後に1回接種
 【接種場所】乳幼児予防接種指定医療機関 【持ち物】4種混合予防接種券、母子健康手帳

3種混合(DPT)とポリオのどちらも未接種の方は4種混合予防接種を受けることができます



※平成24年6月以前に生まれた方で4種混合予防接種を希望する方は、母子健康手帳、予防接種券(3種混合、単独不活化ポリオ)を持参の上、お近くの保健センターまでお越しください。

Information 広場

詳しくは、
問い合わせ先へ、
ご確認ください。

募集

市民病院臨時職員

○パート看護師
勤務時間 日中6時間程度
時給 1,350円

○調理器具洗浄
勤務時間 午前8時～正午
時給 740円

○調理員
勤務時間 交代制
時給 885円

勤務時間 午前8時30分～
午後5時15分

時給 740円

問合せ先 市民病院総務課
☎82-8100

○臨時保育士
資格 保育士資格を有する者
募集人員 若干名
勤務時間 午前7時～午後
7時(変則勤務有)

給料 月給162,500円

自衛官

募集種目	高等工科学校生徒(推薦・一般)
資格	男子 中学校卒業(見込含) 17歳未満
受付期間	推薦:平成24年11月1日(木)～平成24年12月7日(金) 一般:平成24年11月1日(木)～平成25年1月7日(月)
試験期日	推薦:平成25年1月12日(土)～1月14日(月)のうち 指定する1日 一般:平成25年1月19日(土)

問合せ先 自衛隊高岡地域
☎21-2411

ニュースポーツ体験 交流会参加者

子どもから大人まで誰もが
気軽に楽しめるニュースポ
ーツを通して、日本人の
方も外国人の方も互いに交
流を深めましょう。

日時 11月11日(日) 午前9
時30分～午前11時30分

場所 小杉体育館

参加費 無料

※動きやすい服装で、内履
きを持参してください。

申込・問合せ先 射水市民
国際交流協会(☎52-6
811)

ボランティア講習会参加者

日時 11月17日(土)

場所 特別養護老人ホーム
エスポワールこすぎ

内容 おやつ作り手伝い

申込・問合せ先 エスポワ
ールこすぎ ☎56-1078

市民環境講座受講者

○エコライフ♪ すぐでき
る冬の取組

日時 11月15日(木) 午後7
時～午後9時

場所 ミライクル館プラザ棟

対象者 市民又は市内に勤
務の方

申込方法 電話・FAX・メ
ールで申し込みください。

申込・問合せ先
環境課(大島庁舎)
TEL 52-7967
FAX 52-1507

自衛隊定期演奏会 第19回自衛隊演奏会 「ミュージックフェスタ 2012 in TOYAMA」

日時 12月16日(日)

第1回 午後1時、
第2回 午後6時

場所 オーバード・ホール
(富山市)

出演 海上自衛隊舞鶴音楽
隊ほか

入場無料(入場整理券が必
要)

申込締切 11月19日(月)

問合せ先 自衛隊富山地方
協力本部広報室
☎076-441-3271

「射水ウォーターフロント・ 海竜町」好評分議中です。

射水市の新名所「新湊大
橋」の完成で景観と利便性
が向上した「射水ウォータ
ーフロント・海竜町」に住
んでみませんか。

【余裕の広さ】
敷地面積は、平均で約3
40㎡(103坪)のゆと
りの広さ。車庫や家庭菜園
も余裕で設置できます。

【施設の充実】
保育園・小中学校、「元氣
の森公園」「海竜スポーツラ
ンド」や「海老江浜公園」
など施設が充実しています。

【景観と交通利便が魅力】
「新湊大橋」の東詰にあ
り、景観と交通利便が更に
向上。

魅力的な海浜ゾーンを形
成し、更に発展
する可能性にあ
ふれる街です。

申込・問合せ先
射水市土地開
発公社(小杉庁
舎管財課内)
☎57-1631

射水ウォーターフロント海竜町
facebookページを開設しました。
詳しくは…
facebook 海竜町 検索

案内

富山県国民保護共同 実動訓練を行います。

大規模テロの発生等、万
一の事態に備え、各関係機
関が初動対応や被災者の救
出・救護等を行う国民保護
共同実動訓練を行います。
会場周辺では警察・消防・
自衛隊車両等が通過しま
すので、ご理解願います。

日時 11月12日(月) 午後1
時～3時30分

場所 海王丸パーク及び堀
岡地区周辺

問合せ先 総務課(小杉庁
舎)
☎57-1628

必ずチェック最低賃金! 使用者も、労働者も

富山県(地域別)最低賃金が改定されました。

時間額 **700円**

発効日 平成24年11月4日

この最低賃金は、県内で働くすべての労働者とその使用者に適
用されます。

この金額に満たない賃金支払いは、最低賃金法違反となります。

問合せ先 富山労働局賃金室(☎076-432-2735)
又は最寄りの労働基準監督署

食彩しんみなの キャンペーン

今が旬のカニや、地物のネタを使った鮓な
ど、新鮮な海の幸をPRする食彩しんみなの
が新湊地区の料理店やすし店など参加店を会
場に始まります。

期間 11月2日(金)～11日(日) 10日間
鮓キャンペーン
11月9日(金)～25日(日) 17日間
飲食店・特産品販売店キャンペーン

期間中に食彩しんみなの参加店(29店舗)で
使用できるプレミアム食彩チケットを販売中
です。(※限定500セット。売り切れ次第終了
です。)

1セット 3,000円で300円の還元付き

●お一人様10セットまで購入できます。
数に限りがありますので詳しくは問い
合わせください。

問合せ先

射水商工会議所(午前9時～午後5時)
☎84-5110(担当:今井)

身体すっきり教室



メタボ予防も含め、生活活動を増やそう!!
生活活動を増やし消費エネルギーをアップする。運動時間の確保が
難しい現状の中、日常生活を上手に使って運動の時間に置き換える。
細切れ運動も積もれば山。テレビを見ながら、筋トレ、歯磨きをしながら、かかと上げ、良い姿勢を保
ちながら仕事をする。

【日程表】

	月日	会場
1	11月16日(金)	ヨシダ大島体育館
2	12月13日(木)	下村体育館
3	1月30日(水)	新湊アイシン軽金属スポーツセンター
4	2月21日(木)	大門総合体育館
5	3月15日(金)	小杉体育館

※終了後、健康相談を行います

実施時期 11月～3月(5回) 午後1時30分～3時

会場 各地区体育館

内容 運動指導・ミニ講義

問合せ先 大島庁舎 市民・保険課 国保・年金係
☎52-7965

家庭教育ニ広場

第6回 体験・ゆとりが育む子どものチカラ

「疲れた」サインを見落とさないで

子どもは、ゆとりのある自由な時間と与えられる
ことで、心から遊びを楽しんだり創意工夫をしたり
して、個性や想像性を伸ばします。親は、勇気をも
って子どもたちに時間とゆとりを与えましょう。

【問合せ先】 教育総務課(下庁舎) ☎59-8091(参照:文部科学省発行 家庭教育手帳)

体験が子どもを成長させる

さまざまな体験活動は、子どもの感性や想像力を
豊かにするだけでなく、家族や周囲の人々、地域や
社会のために何かをすることで、喜びを感じ、人間
としてごく自然な、あたたかい感情を育みます。

射水市元旦マラソン2013

日時 平成25年1月1日(火) コース 新湊会場 4.2km 大門会場 ファミリーコース(約3km)、一般コース(約5km)

第50回 新湊会場

第36回 大門会場

受付 奈古中学校体育館 平成24年12月31日(月) 午後10時～11時
スタート 放生津八幡宮前 午前0時

参加資格 健康な人(ただし、小学校4年生以下は、保護者(伴走者)の同伴があれば参加を認めます。その際、伴走者も申込みをお願いします。)

参加料 ●新湊会場 一般 1,000円 小・中学生・高校生 500円
●大門会場 一般 500円 小・中学生・高校生 200円

表彰 完走者全員に完走証を授与します。

申込方法 所定の申込用紙に必要事項を記入し、参加費を添えて大会事務局へ申し込んでください。郵送の場合は現金書留を利用してください。また、電話による申込みや切手等の代納による申込みは受け付けません。

なお、申し込み後の参加取消があっても参加費は返還しません。***当日の申込みは、受け付けません。**

申込期間 11月5日(月)～12月7日(金) 期日厳守

申込先(事務局) ●(財)射水市体育協会 ☎82-8278 ●大門総合体育館 ☎52-4655
※どちらでも申し込みができます。



障害者控除対象者認定書の交付

精神および身体に障がいのある65歳以上の高齢者で、障害者手帳などをお持ちでない方のうち、その障がいの程度が身体障害者等に準ずるとして市長が認定した方には、申請により「障害者控除対象者認定書」を交付します。

所得税、市県民税の年末調整又は確定申告をする際に、この「障害者控除対象者認定書」を添付すると、本人や扶養義務者などが障害者控除又は特別障害者控除の適用を受けることができます。(過去に認定を受け、年末調整又は確定申告で添付した方で、区分の変更がない場合は改めて添付する必要はありません。)

《認定の基準》

(1) 障害者控除対象者

(2) 特別障害者控除対象者

身体障害者に準ずる者	知的障害者に準ずる者	身体障害者に準ずる者	知的障害者に準ずる者	ねたきり高齢者
要介護1以上かつ障害高齢者日常生活自立度(寝たきり度)がA2以上(6か月以上)の者	要介護1以上かつ認知症高齢者日常生活自立度がII a以上の者	要介護3以上かつ障害高齢者日常生活自立度(寝たきり度)がB2以上(6か月以上)の者	要介護3以上かつ認知症高齢者日常生活自立度がIII a以上の者	要介護4以上かつ障害高齢者日常生活自立度(寝たきり度)がB2以上(6か月以上)の者

《申請方法》

各地区行政センター及び長寿介護課に備付けの申請書に必要事項を記入し、申請してください。郵送可・FAX不可。

申請書の提出先
問合せ先

各地区行政センター又は長寿介護課(新湊庁舎)
長寿介護課(新湊庁舎) ☎82-1952

《交付方法》

申請書受理後、障がい状況等を確認のうえ後日、認定書を申請者に郵送します。

お風呂で スキンシップ

※詳細は各施設へお問い合わせください。

26日(月) 劇団 輝
28日(水) 劇団 つくし

◆小杉ふれあいセンター

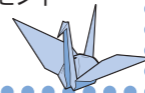
☎56-4080
南太閤山17丁目1番地
11月7日(水) 藤山一座
12日(月) 二鈴草
16日(金) 劇団 絆
21日(水) ひまわり一座

◆足洗老人福祉センター

☎86-2722
足洗新町一丁目5番地
11月3日(土) ひまわり一座
10日(土) 劇団絆
11日(日) 昌友会

◆大門コミュニティセンター

☎53-1844
串田1395番地
11月 折紙展
コミュニティセンター
折鶴会



ご寄附ありがとうございます

- 一般寄附 JFEマテリアル株式会社 代表取締役社長 鷲尾 勝 様 従業員御一同(庄西町) 71,100円
- 物品(東明小学校運動器具置き場) 東明校区振興会様

東日本大震災義援金

●射水市受付義援金 23,376,233円(10月12日現在)
※東日本大震災義援金は、3月31日まで各庁舎募金箱で受け付けます。引き続き協力をお願いします。
問合せ先 社会福祉課(新湊庁舎)☎82-1951

平成26年1月から、記帳・帳簿等の保存制度の対象者が拡大されます。個人の白色申告者のうち前々年分あるいは前年分の事業所得、不動産所得又は山林所得の合計額が300万円を超える方に必要とされている記帳と帳簿書類の保存が、これらの所得を生ずべき業務を行う全ての方(所得税の申告の必要のない方を含みます。)についても平成26年1月から同様に必要となります。

記帳・帳簿等の保存制度や記帳の内容の詳細は、国税庁のホームページ(<http://www.nta.go.jp>)に掲載されていますので、ご覧ください。

問合せ先 高岡税務署 ☎21-2501

からジェネリック医薬品に切り替えた場合に安くすることが出来る自己負担額を11月下旬に一定条件を満たす方にお知らせします。なお、ジェネリック医薬品への切り替えについては、かかりつけの医師・薬剤師にご相談ください。

問合せ先 市民・保険課(大島庁舎2階) ☎52-7965

高齢者の住まいトラブル110番
高齢者の住まいに関するトラブル(施設、賃貸住宅等における入居一時金、保証人、契約、解約、退去、事業者の倒産、寄附の強要等)や施設での介護事故、虐待などの問題に弁護士がアドバイスします。
日時 11月16日(金) 午前10時～午後4時
電話番号 ☎0570-0731-165
相談料無料(通話料は相談者負担)
問合せ先 富山県介護士会 ☎076-421-4811



平成24年分 年末調整説明会日程
平成24年分の年末調整説明会は、次の日程で開催します。
日時 11月21日(水) 午後2時～午後4時
会場 アイザック小杉文化ホール ラポール
問合せ先 高岡税務署 ☎21-2501

勤労感謝の日 「労働トラブル110番 無料電話相談」
日時 11月23日(祝) 午前10時～午後5時
相談電話番号 ☎076-431-9333
問合せ先 富山県司法書士会事務局 ☎076-431-9332

母子家庭のお母さんや寡婦の方の就労相談会
就労相談、職業紹介、各種講習会案内などを行います。相談は無料です。
日時 11月25日(日) 午前10時～午後3時
場所 大島社会福祉センター1階和室

申込・問合せ先 富山県母子家庭等就業・自立支援センター
当日の相談も受け付けます。
TEL 076-432-4210
FAX 076-432-4221

きこえとことばの相談会
赤ちゃんからお年寄りまで、きこえとことばの相談をお受けします。
日時 11月26日(月)～28日(水) 午前9時30分～11時
場所 高岡聴覚総合支援学校 ☎63-6344

生活保護110番 無料電話相談
日時 12月2日(日) 午前10時～午後4時
相談番号 ☎0120-052-088
相談料無料
問合せ先 富山県青年司法書士会 ☎076-421-4969



職員が『時差出勤勤務』を実施しています!!

早朝の行事や夜間の説明会などの業務が予定される一部職員は、通常の始業時間(午前8時30分)と異なる時間に出勤する場合があります。市民の皆様のご理解をお願いします。
※市役所の開庁時間は、これまでと同様に変わりません。
問合せ先 人事課(小杉庁舎) ☎57-1629

11月は 子ども・若者育成支援強調月間

育てよう 健やかに 支えよう みんなで
問合せ先 青少年育成射水市民会議(教育委員会教育総務課) ☎59-8091



※糖尿病教室のお知らせ※

糖尿病で治療を受けている方、糖尿病の患者さんを家族にお持ちの方や糖尿病に関心のある方、ぜひご参加ください。

持参するもの ①筆記用具
②食品交換表、電卓(あれば良い、9日と30日のみ)
時間 午後1時30分～3時 場所 診療棟2階大会議室

開催日	開催内容	担当
11月9日(金)	フットケア 食事療法と単位配分	糖尿病療養指導士 管理栄養士
11月16日(金)	糖尿病と合併症	堀内科部長
11月30日(金)	糖尿病とは 油脂(表5)と外食	堀内科部長 管理栄養士
12月7日(金)	糖尿病とくすり 糖尿病とは	薬剤師 堀内科部長

※無料医療相談を開催します※

場所 1階エントランスホール左側「医療相談室」
日時 11月26日(月) 午後5時30分
※院長、副院長が無料で相談をお受けします。
セカンドオピニオンにも対応します。
事前の予約をお願いします。

問合せ先 地域医療室 ☎82-8136

※心臓病教室に参加しませんか※

ハート・サポート・チームが皆さんに分かりやすくご説明します。気軽にご参加ください。

時間 午後2時～3時30分
場所 診療棟2階大会議室

開催日	開催内容	担当
11月8日(木)	その行動、心臓に負担がかかっていますか?	心臓リハビリテーション指導士
11月22日(木)	寒い冬も暖かく。心臓病とお付き合い	看護師

※訪問看護に関する相談会を開催します※

- 日常生活の看護 ●医療処置や助言
- 健康状態の観察 ●認知症の看護
- 介護者の相談・支援 ●痛みに関するケアなど

開催日 11月26日(月)
時間 午前10時～12時

訪問看護ステーションの訪問看護師2名が相談にお応えいたします。



副院長兼外科部長
島多 勝夫

検診の位置付けと乳がん治療の現在・未来

乳がん患者死亡率の増加に歯止めをかけるべく、国は平成18年、がん対策基本法の策定により、検診率向上による死亡率低下を掲げました。さらに近年、それをより一層積極的に推し進めようとする機運がみられます。

富山県は、いち早くマンモグラフィー(乳房X線検査)併用検診を導入し、検診受診率も30～40%前後と全国では比較的高い方ですが、死亡率低減効果を確実にするには、受診率を50%以上まで引き上げることが不可欠です。検診は、市民の命を守るための手段として、個人のみならず、地域や自治体はその意義を再認識することが必要となっています。

また乳がん治療に関しては、ここ10年間、分子遺伝学や薬物療法(特に分子標的薬剤:ハーセプチン等)の進歩により、その治療戦略が年々変ぼうしています。その一つに、術前化学療法による乳房温存率向上や、がんの個性にあった術後補助療法の確立(がん関連遺伝子や、ホルモン感受性を利用した治療法の設定)などがあげられます。乳がんの対処法は、がんの多様化と相まって治療の個別化へと変遷しており、その流れは当面変わらず続いていくものとされています。

今後は、検診受診率や検診精度の向上を図るとともに、がん患者さんに対しては、科学的・効率的な治療スケジュールをそれぞれに提供し、乳がん死を少しでも減らしたいと考えています。射水市民病院は、これからも地域の皆さんの健康増進に貢献できるよう努めますので、よろしくお願いいたします。

射水市の工事等発注状況

問合せ先 管財課(小杉庁舎) ☎57-1631

入札による契約(平成24年9月契約分) (契約金額が1千万円以上のもの)

物件名	施行場所	契約業者名称	契約金額(税込)
射水市衛生センター屋根補修工事	射水市寺塚原	株式会社 藤竹内建設	11,471,250
南太閤山13丁目地内 鉛製給水管更新工事	射水市南太閤山13丁目	株式会社 南システムホリタ	15,382,500
市道三ヶ34号線道路舗装工事	射水市三ヶ(高寺)	株式会社 分家工業	31,500,000
射水市特定環境保全公共下水道事業汚水管布設(第2工区)工事	射水市赤田	株式会社 大昭建設	15,907,500
二口地内 西部幹線 配水管布設工事	射水市二口	株式会社 藤ぼんどー工業	18,900,000
射水市庄西コミュニティセンター新築工事(外構工事)	射水市庄西町一丁目	株式会社 藤佳栄建設	22,554,000
南太閤山1丁目地内鉛製給水管更新(その2)工事	射水市南太閤山1丁目	株式会社 丸芳工業	13,545,000
物品 電子複写機による複写サービス(5年間契約)	射水市内9施設	株式会社 O.A.コンサルタント	71,820,000

随意契約(平成24年9月契約分)

物件名	施行場所	契約業者名称	契約金額(税込)
委託 射水農業集落排水事業農業集落排水処理施設機能診断調査業務委託	射水市串田外	富山県土地改良事業団体連合会	14,490,000

各種相談

- 行政・人権相談 午後1時～午後4時 ☎57-1627
 - 11月7日(水) ※人権相談は小杉庁舎 12月5日(水) 小杉社会福祉会館
 - 11月8日(木)、12月13日(木) 新湊交流会館
 - 11月21日(水)、12月19日(水) 大門総合会館
 - 11月27日(火)、12月25日(火) 大島社会福祉センター
 - 11月5日(月)、12月3日(月) 下村保健センター ※人権相談のみ
- 心配ごと相談 午後1時～午後4時
 - 毎週月曜日(祝日除く) 小杉社会福祉会館 ☎55-2813
 - 毎週水曜日(祝日除く) 新湊交流会館 ☎82-8450
 - 11月14日(水)、28日(水) 12月12日(水)、26日(水) 大門総合会館 ☎52-5190
 - 11月27日(火)、12月25日(火) 大島社会福祉センター ☎52-5190
 - 11月5日(月)、12月3日(月) 下村保健センター ☎52-5190
- 行政書士による無料相談
 - 11月23日(金) 午後2時～午後4時30分
 - 12月28日(金) 午後2時～午後4時30分 小杉社会福祉会館 ☎56-4573
- 成年後見制度相談 午後2時～午後4時 11月28日(水)、12月26日(水) 小杉庁舎相談室 ☎82-1952 (予約優先)

- 税理士の無料税務相談 ☎25-6624 11月15日(木) 午後1時～午後3時 高岡本丸会館 要予約(相談日の1週間前～)
- 無料法律相談 ※定員あり、お早めに
 - 11月22日(木)、12月27日(木) 午後1時～4時 小杉庁舎 ☎57-1627 要予約(11月分は8日午前8時30分から受付)
 - 11月9日(金)、12月14日(金) 午後1時～午後3時30分 小杉社会福祉会館 ☎55-2813 要予約(相談日の2週間前～)
 - 11月21日(水)、12月19日(水) 午後1時30分～午後4時30分 新湊交流会館 ☎82-8450 要前日予約
- 女性のための無料相談 ☎57-1627 (パートナーや、子どもとの関係など) ※女性専門相談員が対応します。 ※完全予約制、事前にお電話ください。 11月8日(木)、12月13日(木) 25年3月まで毎月第2木曜日開催
- 女性のこころと生き方相談 ☎55-2238
 - 11月12日(水)、26日(月) 12月10日(月)、17日(月) 午後2時～午後4時 働く婦人の家
- 消費生活相談 大島庁舎 ☎52-7974 月曜日から金曜日(祝日除く) 午前9時～午後4時
- 住宅相談
 - 11月18日(日) 射水建築会館 ☎55-1298 午前10時～午後4時
 - 11月18日(日) 新湊交流会館 ☎82-4511 午前10時～午後3時

- 教育相談 ☎82-1678 水・金曜日(祝日除く) 午後1時～午後5時 教育センター
- 家庭児童・母子父子相談 ☎82-1965 月曜日～金曜日(祝日除く) 午前9時～午後5時 新湊庁舎
- 子どもの悩み総合相談 ☎・FAX 57-0100 月曜日～金曜日(祝日除く) 午前9時～午後5時 小杉庁舎 Eメール kodomo-soudan@city.imizutoyama.jp
- 精神科医・心理士による子ども相談 ☎55-2799 子どもの権利支援センター(来所相談のみ・要予約)
 - 毎週水曜日(祝日除く) 午後3時～午後4時30分
 - 第一水曜日(祝日除く) 午後2時～午後5時
- 交通事故相談 ☎076-444-4400
 - 11月2日(金)、16日(金) 12月7日(金)、21日(金) 午後1時～午後3時 富山中央警察署分舎
- 犯罪・事故など被害に関する相談 月曜日～金曜日 ☎076-413-7830 富山被害者支援センター 午前10時～午後4時



年金だより

日本年金機構より
 国民年金保険料控除証明書が発行されます

年末調整・確定申告まで大切に保管を

この社会保険料控除を受け
るためには、納付したことを
証明する書類の添付が義務付
けられています。

このため、平成24年1月1
日から9月30日までの間に国
民年金保険料を納付された方
には、「社会保険料(国民年
金保険料)控除証明書」が本
年11月上旬に日本年金機構本
部から送付されますので、年
末調整や確定申告の際には必
ずこの証明書(又は領収証書)
を添付してください。

また、10月1日から12月31
日までの間に今年はじめに国
民年金保険料を納付された方
には、翌年の2月上旬に送付
されます。

出張年金相談

場所 新湊庁舎 正面玄関横相談コーナー
日時 11月16日(金)、12月21日(金)
午前10時～午後3時

※基礎年金番号のわかるものや身分証等を持参ください。

0570-070-117
(平成25年3月15日まで)

*市内通話料金でご利用いただけ
ます。ただし、一般の固定電話
以外(携帯電話等)からは通常の通
話料金がかかります。

*050または070から始まる
電話でおかけになる場合は、
03167001130

通常料金がかかります。

《お問い合わせ先》
控除証明書専用ダイヤル

納付期間	国民年金保険料	除証明書の発送	国民年金保険料控
平成24年1月1日 から9月30日まで	平成24年11月上旬	平成24年11月上旬	
平成24年10月1日 から12月31日まで	平成25年2月上旬	平成25年2月上旬	

射水おでかけガイド

アイザック小杉文化ホール ラポール

11月の休館日 6日、13日、20日、27日
http://www.imizubunka-rapport.jp/index.html ☎56-1515

◆ラポールニューイヤーコンサート2013

平成25年1月6日(日)

好評発売中!

午後1時30分開場 午後2時開演
入場料：全席自由 一般 3,500円
高校生以下 2,000円(当日各500円高)

指揮：井上 道義
ソプラノ：中嶋 彰子 テノール：吉田 浩之
演奏：オーケストラ・アンサンブル金沢

オペレッタの殿堂、ウィーン・フォルクスオーパーで活躍する中嶋彰子、瑞々しく伸びやかな美声と叙情性豊かな表現力が高い評価を受けている吉田浩之をソリスト迎え、ウィーンの香りをお届けします。井上マエストロ独特のプログラミングとともに、華やかなステージをお楽しみください。



井上 道義 中嶋 彰子 吉田 浩之

◆ラポールクリスマスコンサート

12月16日(日)

午後1時30分開場 午後2時開演
入場無料

出演：ラポール・ヴィヴァーチェ
Gouy-Gi
ラポールコーラス
ラ・フォレスタ・デル・カント
内容：○第1ステージ/音楽のステージ
○第2ステージ/
ミュージカルステージ
『ピーターパンのぼうけん物語』

ラポールで集う仲間でお送りするクリスマスコンサート。今年も合唱・パーカッション・ミュージカルなど盛りだくさんの内容でお届けします。ラポールのクリスマスと一緒に楽しみましょう。



新湊博物館 11月の休館日 5日、6日、12日~15日、20日、26日、27日
☎83-0800

「新湊大橋開通記念 とやまの橋」

新湊大橋の開通を記念し、橋に関する企画展を開催中です。11月11日(日)まで。

「石黒信由の絵図展」

11月16日(金)~
12月24日(祝・月)

江戸時代後期の測量家 石黒信由による今井・布目・土合新村や牛ヶ首用水・北陸道などの正確な実測図を展示し、測量に込めた信由の思いを紹介します。



石黒信由像

太閤山ランド 11月の休館日 5日、6日、13日、20日、26日、27日
☎56-6116

「杉山 亮 なんとなくおもちゃ展」

平成24年10月6日(土)~平成25年1月6日(日)

おもちゃ作家、児童書作家、ストーリーテラーなど、さまざまな顔を持つ杉山亮氏のおもちゃの作品を中心に紹介します。

「自然の素材にこだわる」とか「おもちゃっぽく見せる」とか「発達を促がすおもちゃ」といった概念に囚われることなく、この世の森羅万象の中で自分がおもしろいと感じた気分を形にしたおもちゃの数々です。

展示したおもちゃのほとんどは、手に取って遊ぶことができます。



大島絵本館 11月の休館日 5日、12日、19日、26日、30日
☎52-6780

「おおしま手づくり絵本コンクール2012」

■入賞・入選作品展 11月6日(火)~23日(祝・金)
コンクールでみごと入賞・入選を果たしたみなさんの作品を展示します。

「絵本館のクリスマス&イルミネーション」

11月21日(水)~12月24日(祝・月)
イルミネーションは1月27日(日)まで

「絵本館のクリスマスコンサート」

12月9日(日) 14時~15時30分

出演：竹内祥子(ピアノ)
絵本コロ・アルカディア合唱団ほか
料金：大人 1,500円
小人 600円(入館料含む)

★来場者全員にサンタさんからのプレゼントがあります。



高周波文化ホール(新湊中央文化会館)

11月の休館日 19日
http://www.imizubunka.or.jp/chubun/index.html ☎82-8400

◆第5回 射水市合唱祭 参加合唱団募集!!

平成25年3月3日(日)に高周波文化ホール(新湊中央文化会館)で開催される「第5回射水市合唱祭」に出演する合唱団を募集します。

- 射水市内で活動する合唱団を対象としています。
- 約10分の出演となります。(他、全体合唱あり)
- 実行委員会に参加いただき、運営にご協力いただきます。
- 11月11日(日)で募集を締め切ります。

※申し込み・問い合わせは高周波文化ホールまで

◆メールアドレスが変更になります!

下記施設のメールアドレスが変更になります。
旧アドレスは12月31日をもって使用できなくなります。
登録・変更をお願いいたします。

《新アドレス》
高周波文化ホール(新湊中央文化会館)
chubun@imizubunka.or.jp
アイザック小杉文化ホール
rapport@imizubunka.or.jp
大門総合会館
daimon@imizubunka.or.jp

陶房「匠の里」

11月の休館日 6日、13日、16日、20日、27日
http://www.imizubunka.or.jp/tougei/index.html ☎54-1201

◆白いクリスマスツリーの陶板づくり

写真立てのように部屋に飾って楽しんでみてはいかがでしょうか。家族で、カップルでホワイトクリスマスを!

実施日：11月25日(日)、26日(月)
時間：午前9時30分~12時
定員：各10名(計20名)
受講料：2,000円
申し込み方法：電話にて ☎54-1201



◆11月の郷土陶芸作家展

赤川 焼
野村 彰 展
11月12日(月)~24日(土)

越中瀬戸四郎八窯
加藤 聡明 展
11月29日(木)~12月9日(日)

射水市交通安全市民大会

日時 11月18日(日) 午後1時30分~
会場 アイザック小杉文化ホールラポール
☆入場無料 来場者には粗品進呈
・第一部 各種表彰
・第二部 アトラクション(杉の子保育園園児による遊戯・歌、射水警察署「劇団ひばり」による交通安全寸劇、富山県警音楽隊演奏)
・体験コーナー 自転車シュミレーター、エコドライブシュミレーター、シートベルトコンベンサー(模擬衝突体験)
問合せ先 生活安全課(大島庁舎) ☎52-7966

◆新湊の魚浜男子写真展

地域の人たちが撮影した魚浜男子(漁師)の写真を展示。気に入った写真を投票し、抽選でプレゼント有。新湊の漁業や漁師、豊かな海に興味のある方はぜひご来場ください。

期間 11月10日(土)~12月2日(日)
会場 新湊きつときと市場内
問合せ先 新湊魚浜男子プロジェクト ☎82-2081

第3回 スポーツひのまるキッズ「北信越小学生柔道大会」

日時 11月23日(祝・金) 午前10時~午後4時(予定)
会場 アルビス小杉総合体育センター
内容 親子の絆を深めて、柔道の基本を再認識します。いろいろな出展ブースがあり、親子で楽しめます。
問合せ先 NPO法人いみず 市民メディア ☎56-0793

●ツウインクルナイト in 射水

イルミネーションが射水の冬の夜を彩る「ツウインクルナイト in 射水」の季節がやってきます。下条川河川公園、JR小杉駅前や駅南ひろばには光のオブジェ、その他JR大門駅前、射水市下庁舎前などに多彩なイルミネーションが飾られ、幻想的な雰囲気を生みだします。

と き 12月1日(土)～1月31日(木)

点灯時間 午後5時～午後10時



問合せ先

ツウインクルナイト in 射水実行委員会
(射水市商工会館内 ☎55-0072)

●新湊大橋開通記念年賀はがき発売

臨港道路富山新港東西線整備促進同盟会では、「新湊大橋」の開通を記念してオリジナル年賀はがきを作成しました。ぜひご購入いただき親類、友人等に射水の新たなランドマークとなる「新湊大橋」のPRにご協力ください。

販売場所

- 11月10・11日(土・日) 射水市農業産業まつり会場
- 12日(月) 小杉庁舎ロビー
- 13日(火) 大門庁舎ロビー
- 14日(水) 新湊庁舎ロビー
- 15日(木) 大島庁舎ロビー
- 16日(金) 下庁舎ロビー
- 17日(土) 道の駅カモンパーク新湊
- 18日(日) 新湊きつときと市場



(裏面は無地です。)

販売時間

午前10時～午後4時
(農業産業まつりは午前9時～午後3時)

販売枚数

20,000枚(予定) **販売価格** 55円(1枚)

問合せ先

臨港道路富山新港東西線整備促進同盟会事務局
(港灣・企業立地課) ☎82-1957

●ムズムズくんを 応援しよう!

射水市のキャラクター☆ムズムズ☆くん
全国のゆるキャラが参戦!!「ゆるキャラ
グランプリ2012」に出場中♪

毎日1票 投票おねがいします!

投票方法

- スマホ、携帯
- パソコン



ゆるキャラグランプリ2012



企業広告

美しい富山県づくりに一。
いつまでも
人さまにごめいわくを兼ねない
企業でありたい。

構造物解体・産業廃棄物処理・リサイクル・RC砕石・運送・製紙チップ
登録商標 床下調湿炭(萬金炭) 製造販売

金原開発株式会社
本社/射水市沖塚原134 とよまりサイクルセンター/富山市坂下新字上中島26

PCケア 射水大門店 **年中無休**
パソコン出張修理

おまかせ下さい!!
パソコンのトラブル

富山県射水市大門169
(0766)52-7997
電話受付 9:00～21:00
営業時間 10:00～20:00

清掃業…できる事!

人に優しく
環境にやさしく

新高清掃株式会社

射水市本開発550番地 Tel.(0766)55-1373
Fax.(0766)55-2315

**2012年秋冬
キャンペーン!!**

3つまとめて
ケーブルテレビ

10/20(土)～12/20(木)

射水ケーブルネットワーク ☎0120-82-7320
射水市中央町17-1 http://www.canet.ne.jp または82-7320

<企業広告募集> 問合せ先 まちづくり課 (小杉庁舎) ☎57-1622 広告代理店 (株)協和総商 ☎21-0319

射水市ホームページ

<http://www.city.imizu.toyama.jp/>

メール info@city.imizu.lg.jp

twitter <http://twitter.com/imizukouhou/>

緊急情報・観光情報・メール配信サービスなど、広報紙だけではお届けできない情報もりだくさん。

編集後記

「ゆるキャラグランプリ2012」ムズムズくん出場中! 11月16日まで、みなさんの心強い投票お待ちしております(〇) (よ)

今月は子ども条例と高齢者の見守りの特集。どちらも地域の皆様のご理解とご協力が不可欠です。(あ)

早11月、年賀はがきの季節となりました。新湊大橋記念はがきで友人・知人にPRしてみませんか。(ま)