



豊かな自然 あふれる笑顔 みんなで創る きららか射水

広
報

いみず



2014

3

No.101



町内対抗カローリング大会

2月16日(日)に太閤山コミュニティセンターで太閤山地区町内対抗カローリング大会が行われました。6チーム約60人が参加し、ソチオリンピックに負けない熱い戦いを繰り広げました。

目次 広報いみず 3月号

2-3	だまされんちゃ「特殊詐欺」
4-5	平成26年度市職員採用試験、子ども医療費助成、サポーター・委員の募集
6-7	休日窓口・延長窓口 狂犬病予防集合注射、映画じんじん
8	平成25年度コミュニティ助成事業
9	消防本部からのお知らせ・子育て情報
10-11	まちかどフォトグラフ
12-13	保健だより(休日当番医・歯科医)
14-17	インフォメーション広場 募集・案内

18	各種相談・年金だより
19	射水市民病院・工事等発注状況
20-21	おでかけガイド
22	いみずの人なかま・みんなの図書館
23	射水の文化財・4コマ漫画
24	お知らせ

射水市の人口・世帯数

平成26年1月末現在の
射水市住民基本台帳人口

人口	94,901人 (-77) (うち外国人 1,799人)
男性	45,957人 (-43) (うち外国人 947人)
女性	48,944人 (-34) (うち外国人 852人)

世帯数 33,353世帯 (-13)
(うち外国人のみの世帯 759世帯)

※()内は前月比。





だまされんちゃ 「特殊詐欺」

◆特殊詐欺の被害が多発しています！

県内では、今年に入り、射水市では、この事態を踏まえ、「射水市消費生活相談窓口」、「射水地区防犯協会」及び「射水警察署」が一丸となって被害未然防止に向けて広報啓発、相談への対応等を一層推進してまいります。

市民の皆さまは、自分とは絶対大丈夫、と思わず、お金がらみの電話や訪問があった場合

- すぐに振り込まない
- 冷静になって考える
- 自分ひとりで判断しない

を心掛け、振り込む前に、まず家族や射水市消費生活相談窓口、警察に相談するなど、被害に遭わないように十分注意してください。

【参考】富山県での特殊詐欺被害状況 (富山県警察本部発表)

年	被害件数	被害額
平成23年	39件	3,581万円
平成24年	58件	4億1,763万円
平成25年	68件	4億5,145万円



◆特殊詐欺のキーワードと対処法

富山県警察では、特殊詐欺についてわかりやすく

- 「たのんちゃ詐欺」
- 「もうかるちゃ詐欺」
- 「なりすまし詐欺」

と名付けています。被害を未然に防ぐには、手口を知ることが大事です。それぞれの手口のキーワードや対処法について紹介します。

たのんちゃ詐欺

★キーワード

「携帯電話の番号が変わった」「風邪を引いた」「トラブルに巻き込まれ、お金が必要」

☆対処法

親心を利用し、声の違いをごまかし、本当のお子さんやお孫さんに連絡をとらせないための手口です。まず、自分の知っている連絡先に確認しましょう。

もうかるちゃ詐欺

★キーワード

「必ずもうかる」「パンフレットが届いた人しか購入できない」「宝くじの当選番号を教える」「宅配便、レターパックにお金を入れて送って」

☆対処法

特別な人にしか買えない、大金が手に入るといった射幸心をあおる手口です。うまい話には耳を貸さずお金は支払わないようにしましょう。

なりすまし詐欺

★キーワード

「あなたの口座が悪用されている」「医療費の還付金が発生している」

☆対処法

警察、金融庁及び市役所などの公的機関の職員を名乗り、話を信じ込ませる手口です。折り返し電話するなど事実を確認しましょう。



漫画 金松 良恵

◆大切な財産を守るための3つのポイント！

自分だけではだまされな
いと思つていませんか？
相手はだましのプロで
す。誰でもだまされてし
まう可能性があります。
あなたの大切な財産を守
るために重要な3つのポイ
ントを紹介します。

ポイント1 知識

詐欺の手口を知ること
です。手口や対処法を知つて
いることが被害を防ぐ防衛
策になります。

ポイント2 練習

自分が要らないものは、
「要りません！」とはっき
りと断る事ができるように、
また不審な電話や強引な勧
誘を受けたら、「(市役所)
(警察)に相談します！」
と言えるように、日ごろか
ら口に出して練習し、備え
ておくことも大切です。

ポイント3 相談

消費者庁が行った調査に
よると、消費者がトラブルに
遭った約4割の人が「誰に

も相談しなかった」そう
です。相談しなかった理由と
して「相談しても仕方ない
と思った」「恥ずかしくて
言えなかった」「自分だけ
で解決しようと思った」な
どがありました。被害に
遭った人に、被害を救済し
ますとだます二次被害の手
口もありますので、自分だ
けで解決しようとせず、身
近な人に相談してください。

少しでもおかしいと感じ
たら、迷わず射水市消費生
活相談窓口・射水警察署に
ご相談いただき、被害に遭
わないように十分注意して
ください。

射水市消費生活相談窓口
☎52-7974
射水警察署
☎83-0110

※寄せられた情報は、消費者庁
をはじめ各省庁に提供されま
す。(個人情報提供されませ
ん)その情報は、被害の未然
防止・拡大防止のため、事業
者指導、悪質業者の摘発、法
改正による規制強化に活かせ
れます。

平成26年度市職員採用試験のご案内

採用予定人数

- 行政(上級・自己アピール) 5人程度
- 土木(上級・自己アピール) 若干名

受験資格

昭和59年4月2日以降に生まれた方で、次のいずれかの要件を満たす方

- ①学校教育法による大学(短期大学・高等専門学校を除く)を平成21年4月から平成27年3月までに卒業(見込み)の方
- ②学校教育法による大学院修士課程又は専門職大学院専門職学位課程を平成21年4月から平成27年3月までに修了(見込み)の方

※土木(上級・自己アピール)では、大学等で土木技術に関する専門課程を履修した方、又は平成27年3月までに履修見込みの方に限ります。

採用予定

平成27年4月

申込期間

3月10日(月)～4月4日(金)

募集要項等の配布

人事課若しくは各地区行政センター、郵送請求(要角型2号の返信用封筒)又は市のホームページからのダウンロードで取得できます。

自己アピール枠では、民間企業の採用選考に近づけた内容で実施するため、一般の公務員試験(教養試験や専門試験)を行いません。民間企業志望の方もご応募いただけます。

その他の募集要項の配布

○行政(上級)、土木(上級)、薬剤師(上級)、保育士(中級)、消防士(救急救命士) 5月1日から

○行政(上級・社会人経験者)、土木(上級・社会人経験者)、建築(上級・社会人経験者)、行政(初級・身体障がい者)、消防士(初級) ※詳細は、市ホームページや募集要項で必ずご確認ください。

問合せ先

人事課(小杉庁舎)
☎57-11629

サポーター・委員を募集します

●消費生活サポーター●

消費者被害の未然防止・拡大防止・早期発見のために、地域における啓発活動を行います。

募集人数 25名程度
任期 平成27年3月31日まで ※更新可能
謝礼 活動内容に応じて謝礼を支払います。
消費生活サポーターの活動

- 次のうち、可能な範囲での活動をお願いします。
- ・消費生活サポーター養成講座への参加(年6回予定)
 - ・市及び県が発信する消費生活情報の地域住民への伝達、被害防止のための啓発活動(射水市消費生活相談窓口とともに出前講座での啓発・実演活動)
 - ・消費者被害に遭ったことが疑われる地域住民に対して、消費生活相談窓口を紹介するなどのアドバイス
 - ・市及び県が実施する消費生活に関する事業への協力

応募資格 射水市内に在住する満20歳以上(平成26年4月1日現在)の方

応募方法 所定の申込書に記入の上、生活安全課へ提出してください(郵送、FAX可)。応募用紙は、各庁舎に設置、又はHPに掲載してあります。

応募期限 3月20日(木)必着
申込・問合せ先 〒939-0292 射水市小島703番地
生活安全課(大島庁舎)
TEL52-7966 FAX52-5340

●射水市環境審議会委員●

環境の保全及び創造に関する基本的な事項等を調査・審議します。

募集人数 1名(応募多数の場合は抽選)
任期 平成28年3月31日までの2年間
会議 年1～2回の予定
報酬 所定の報酬を支払います

- 応募資格 (1)射水市内に在住する満18歳以上(平成26年4月1日現在)の方(ただし、高校生の方は除きます。)
(2)国又は地方公共団体の議員や常勤の公務員でない方
(3)射水市の他の審議会等の委員でない方

応募方法 所定の応募申込書に必要事項を記入の上、環境課へ提出してください。(郵送、FAX、電子メール可) 応募申込書は射水市ホームページからダウンロードできます。なお、希望者には申込書を郵送します。

応募期限 3月24日(月)必着
※選出結果は、応募者全員に通知します。

申込・問合せ先 〒939-0292 射水市小島703番地
環境課(大島庁舎)
TEL52-7967 FAX52-1507
E-mail kankyou@city.imizu.lg.jp

●社会教育委員●

社会教育に関する諸計画の立案、教育委員会に対する答申等を行います。

募集人数 若干名
任期 平成28年3月31日までの2年間
応募資格 射水市内に在住する満20歳以上(平成26年4月1日現在)の方

応募方法 所定の応募用紙に記入の上、生涯学習・スポーツ課へ提出してください。(郵送可) 応募用紙は各地区行政センターに設置してあります。また、市ホームページからダウンロードできます。

応募期限 3月20日(木)必着
申込・問合せ先 〒933-0292 射水市加茂中部893番地
生涯学習・スポーツ課(下庁舎)
TEL59-8091

●射水市図書館協議会委員●

図書館の運営に関して図書館長の諮問に応じるとともに、図書館サービスについて意見を述べます。

募集人数 若干名
任期 平成28年3月31日までの2年間
応募資格 射水市内に在住する満20歳以上(平成26年4月1日現在)の方

応募方法 所定の応募用紙に記入の上、中央図書館へ提出してください(郵送可)。応募用紙は市内の各図書館に設置してあります。

応募期限 3月20日(木)必着
申込・問合せ先 〒939-0351 射水市戸破1511番地
中央図書館 TEL57-4646

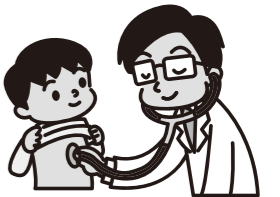
子ども医療費助成 福祉医療費請求書の使用対象区域を拡大します

市では本年4月1日から、1歳から中学3年生(15歳に達する日以後の最初の3月31日まで)までの子どもを対象とした福祉医療費助成制度の福祉医療費請求書(ピンクの紙)の使用対象区域を現行の射水市内のみから射水市内及び高岡市内までに拡大します。

【福祉医療費請求書(ピンクの紙)とは】

医療機関などの窓口で提出することで自己負担額を支払うことなく、医療サービス(保険診療分)を受けることができるものです。

	対象年齢	現行	平成26年 4月1日から
福祉医療費請求書 (ピンクの紙)使用 対象区域	0歳	富山県内	→ 変更なし
	1歳～中学3年生	射水市内	→ 射水市内 高岡市内



【福祉医療費請求書(ピンクの紙)を使用できないときは】

医療機関などでいったん医療費の自己負担額を支払い、その後で市に償還払いの請求をしてください。後日指定口座へ振り込みます。

高齢者生きがい講座 生徒募集

対象 射水市在住の60歳以上の人

※はがきに住所・氏名・年齢・電話番号・講座名を記入のうえ、3月21日(金)まで申込みください。(応募者多数の場合は抽選とさせていただきます。ご了承ください。)

講座名	期間・時間・講師	会場	回数	定員	負担金
陶芸教室 (1期コース)	4月14日(月)～6月30日(月) 午前9時30分～11時30分 講師 池上 栄一・美栄子氏	小杉ふれあいセンター 陶芸室	17回	30人	7,000円 (粘土代含む)

陶芸2期・3期コースについては、後日お知らせします。

■申込・問合せ先 〒939-0364 射水市南太閤山17-1 小杉ふれあいセンター ☎56-4080

「タウンページ」に 「射水市市民便利帳」を 掲載します

射水市にお住まいのみなさんに必要な行政情報をまとめた「射水市市民便利帳」が、3月配布の電話帳「タウンページ」富山県西部版(市内配布分のみ)に掲載されます。これは、市とNTTタウンページ株式会社の共同制作で、市役所・公共機関の利用案内、各種届出などの生活情報だけでなく、市の歴史や見どころなども紹介しています。従来のタウンページはNTT回線契約者のみへの配布でしたが、今回は市内の全世帯及び事業所に配布するほか、各地区行政センター窓口にて転入者にもお渡しします。NTTタウンページ株式会社が順次配達します。

問合せ先 NTTタウンページ(株)
中部営業本部 北陸営業部
☎0120-1639915
まちづくり課
☎57-11622



狂犬病予防集合注射を実施します

狂犬病予防法では、年1回の狂犬病予防注射が義務付けられています。次の日程で狂犬病予防集合注射を実施しますのでご利用ください。 **問合せ先** 環境課(大島庁舎) ☎52-7967



注意 注射料金が3,200円に改定されました。お釣りの無いようにご注意ください。

日程	時間	場所	日程	時間	場所
4月3日(木)	13:00~13:20	戸破コミュニティセンター	4月13日(日)	9:00~10:00	大島庁舎
	13:30~13:45	大江コミュニティセンター		10:20~11:35	大門庁舎
	14:05~14:25	片口コミュニティセンター	4月15日(火)	13:00~13:30	櫛田コミュニティセンター
	14:45~15:05	堀岡コミュニティセンター		13:50~14:05	水戸田コミュニティセンター
4月6日(日)	15:20~15:40	本江コミュニティセンター	14:20~14:35	金山コミュニティセンター	
	9:00~10:15	新湊保健センター	14:45~14:55	野手公民館	
4月8日(火)	10:50~11:30	下庁舎	4月17日(木)	13:00~13:15	橋下条コミュニティセンター
	13:00~13:20	神保寺公民館		13:25~13:40	太閤山コミュニティセンター
4月9日(水)	13:50~14:30	海老江コミュニティセンター		13:50~14:10	南太閤山コミュニティセンター
	14:40~15:00	七美コミュニティセンター		14:25~14:40	黒河コミュニティセンター
4月10日(木)	13:00~13:15	庄西コミュニティセンター	14:50~15:00	池多コミュニティセンター	
	13:35~14:00	塚原コミュニティセンター	4月20日(日)	9:00~10:00	小杉社会福祉会館
	14:15~14:30	神楽町公民館	10:20~11:20	中太閤山コミュニティセンター	
4月10日(木)	14:45~15:00	作道コミュニティセンター	※上記の日程で都合が悪い方は最寄りの動物病院で注射を受けてください。		
	13:00~13:15	中野公民館(大島)	※注射会場では必ず首輪を装着してください。胴輪では注射時に犬を固定できず危険です。		
	13:30~13:55	大門総合会館北側	※注射料金は、当日会場で徴収します。(①注射のみ3,200円、②注射と犬の登録6,200円)		
4月10日(木)	14:10~14:25	浅井コミュニティセンター			

映画



上映会終了後、アルパカの原毛をベースとした「カラフル手編み手袋」や映画じんじんから生まれた絵本「クロコダイルとイルカ」などがもらえる抽選会を開催します。



射水市の姉妹都市である北海道剣淵町を舞台に制作された、大地康雄企画・主演の映画「じんじん」の上映会を開催します。

●上映会の日時・会場

3月21日(金・春分の日)

・アイザック小杉文化ホール 午前10時30分~12時40分
午後 2時00分~ 4時10分

3月22日(土)

・高周波文化ホール 午前10時30分~12時40分
・大門総合会館 午後 2時30分~ 4時40分

●チケット

前売券 一般 1,000円
当日券 一般 1,500円
高校生以下 800円

前売券は、各地区行政センター及び上映会場で販売しています。

●問合せ先

映画「じんじん」射水市上映実行委員会事務局
☎57-1622(まちづくり課内)

休日窓口・延長窓口のご利用を



進学、転勤等により転入・転出などが増える3月末に、休日窓口を開設します。
また、毎週水曜日と日曜日には、延長窓口を実施しています。ぜひご利用ください。

休日窓口

◆開設日時

3月29日(土)、30日(日)
午前8時30分~午後0時30分

◆開設場所

各地区行政センター

◆取扱業務

証明書発行など行政センターにおける平日窓口業務

◆問合せ先

各地区行政センター
新湊 ☎82-1964 小杉 ☎57-1636
大門 ☎52-7397 大島 ☎52-7969
下 ☎59-8095

延長窓口

◆開設日

3月2日(日)、3月5日(水)、3月9日(日)
3月12日(水)、3月16日(日)、3月19日(水)
3月23日(日)、3月26日(水)

◆開設時間

水曜日 午後5時15分~午後7時
日曜日 午前8時30分~午後0時30分

◆開設場所

大島地区行政センター ☎52-7900(代表)

◆取扱業務

住民票、印鑑登録証明書等の交付
(本人又は射水市印鑑登録カード提示者に限る。)
戸籍謄本、戸籍抄本(現在戸籍のみ)及び戸籍附票の写しの交付(現在戸籍附票のみ)
※本人が確認できる書類及び印鑑を持参願います。
福祉医療費請求書の交付事務(用紙の交付のみ)
(子ども医療費、妊産婦医療費、ひとり親家庭等医療費及び重度心身障害者等医療費助成事業)
※健康保険証及び受給資格証を持参、提示願います。

◆問合せ先

住民票・戸籍関係 ☎52-7964
市民・保険課
子ども医療費関係 ☎82-1965
子育て支援課
障害者等医療費関係 ☎82-1951
社会福祉課

平成25年分の確定申告をお忘れなく!!

今年の確定申告期間は、3月17日(月)までです。まだ、申告されていない方はお早めにお願います。また、3月の申告相談会の会場と日程は次のとおりです。

受付時間 午前9時~11時
午後1時~4時30分

会場	日程
新湊会場 高周波文化ホール (新湊中央文化会館) 3階 第3研修室	3月14日(金)まで
小杉会場 小杉庁舎 3階 会議室	3月17日(月)まで
下村会場 下村コミュニティセンター 2階 研修室	3月 5日(水)まで
大島会場 大島庁舎 3階 会議室	3月 6日(木)から 3月17日(月)まで

* 地区割については広報2月号をご覧ください。
(土、日はお休みです。)
3月12日(水)の大島会場においては、午後6時から7時30分まで、夜間申告相談会を開催します。



設置が必要な場所は「寝室」ですが、2階以上に寝室がある場合は「階段上部」にも必要です。また、台所などの火を使用する場所にも防火安全上設置することを勧めます。そして、取付けに際しては、取扱説明書をよく読んで正しい位置に取り付けましょう。

住宅用火災警報器設置されましたか？

春季消防訓練実施案内

訓練日 3月23日(日)
時間 10時~11時
場所 七美地区
(ケアハウス万葉付近)
訓練日 3月23日(日)
時間 13時~14時30分
場所 榎田コミュニティセンター
付近



富山県では、3月20日(木)から26日(水)までの7日間、春季火災予防運動を実施します。この運動は、市民の一人ひとりが火災予防の意識を高め、火災の発生を防止し、火災から尊い命と貴重な財産を守ることを目的としています。消防本部では、消防訓練や事業所等への査察を実施して防火意識の高揚に努めます。この時季、フェーン現象により空気が乾燥し、火災の発生しやすい気象となります。火の取り扱いや後始末に十分注意して火災予防を徹底しましょう。

平成26年 春季全国火災予防運動

「消すまでは心の警報 ONのまま」

育児相談

お気軽にご相談ください。

支援センター	相談員	日程等	3月
新湊子育て支援センター ☎82-8018	心理士(坂本)	10:00~11:30	5日(水)
小杉北部子育て支援センター ☎55-5582	心理士(濱田)	10:00~11:30	14日(金)
大門子育て支援センター ☎52-1303	心理士(豊田)	10:00~11:30	14日(金)
下村子育て支援センター ☎59-8088	心理士(濱田)	10:00~11:30	7日(金)

子育て情報



子育て支援センター情報・3月主な行事

下記行事以外にも各支援センターで様々な行事を行っています。詳しくは市ホームページ内の施設一覧から子育て支援センターを参照してください。

新湊子育て支援センター 新湊保育園内 TEL82-8018	3日(月) ひな祭り誕生会 12日(水) おめでとう会(要予約) 20日(木) のびのび計測	戸破子育て支援センター 戸破児童館内 TEL55-0154	7日(金) 身体測定 13日(木) 作品を作ろう 18日(火) なごみひろば
小杉北部子育て支援センター 小杉社会福祉会館3F TEL55-5582	3日(月) 誕生会&わらべ歌遊び 13日(木) おめでとう会(要予約) 20日(木) 子育てアドバイス(要予約)	海老江子育て支援センター 海老江保育園内 TEL86-5050	4日(火) ベビーマッサージ 7日(金) 発育測定・育児相談 14日(金) 2, 3月生まれの誕生会
大門子育て支援センター 大門きらら保育園内 TEL52-1303	3日(月) ひな祭り・おはなしなーに 12日(水) 誕生会 18日(火) 入園おめでとう会(大門保健センター)	大島つばさ子育て支援センター 大島つばさ保育園内 TEL51-6060	4日(火) すくすく計測・発育相談 6日(木) 離乳食試食会 14日(金) ベビーマッサージ
下村子育て支援センター 下村交流センター内 TEL59-8088	3日(月) ひな祭りコンサート(要予約) 11日(火) お楽しみ会(要予約) 25日(火) リズムでチャチャチャ(要予約)	新湊作道子育て支援センター 新湊作道保育園内 TEL82-8787	3日(月) ひなまつり 6日(木) 発育測定 7日(金) 親子ピクス・誕生会
太閤山子育て支援センター 認定こども園太閤山あおい園内 TEL080-1952-8975	5日(水) 誕生会 12日(水) お別れ会(要予約) 20日(木) 発育測定	射水おおぞら子育て支援センター 射水おおぞら保育園内 TEL51-6262	7日(金) リズムあそび 11日(火) おやつ作り・誕生会 13日(木) ベビーマッサージ
グランパ 新湊カモンショッピングセンター2F TEL84-4077	7日(金) 身体測定 12日(水) 誕生会		

※子育て相談(心理士相談)は別途ページを参照ください

平成25年度コミュニティ助成事業

財団法人自治総合センターの助成(宝くじ助成)を受け整備しました。



北長徳寺自治会
獅子舞用品
(胴幕、烏帽子、鎧垂、衣装等)



本田自治会
獅子舞用品
(獅子頭、胴幕、天狗面等)

一般コミュニティ助成事業

共生の地域づくり助成事業



射水市コミュニティバスロケーションシステム備品整備事業
「射水市コミュニティバスロケーションシステム(GPS車載式)」の機器を整備することにより、テレビモニター(新湊庁舎・市民病院・JR小杉駅南口の3か所に設置)や、インターネットを通して、ご自身の乗りたいコミュニティバスの現在位置を知ることができるようになります。

- ※コミュニティバスロケーション対象路線は次のとおりです。
- 1 新湊・大門線
 - 2 新湊庁舎・本江線
 - 3 七美・作道経由庄西線
 - 4 市民病院・塚原経由小杉駅線
 - 5 新湊・越中大門駅線
 - 6 新湊・呉羽駅線
 - 7 新湊・小杉線
 - 8 小杉地区循環線
 - 9 小杉駅・太閤山線
 - 10 小杉駅・白石経由足洗線
 - 11 小杉駅・大江経由足洗線
 - 12 海王丸パーク・ライト
 - 13 堀岡・片口経由小杉駅線
- (注) 12月から2月までの平日のみ運行する次の路線は対象外です。



▲テレビモニター



▲GPS車載機



▲データサーバー

※パソコン、携帯電話、スマートフォン等からホームページにアクセスすることができ、時期は、平成26年4月頃の予定です。

2/16 新しい園舎が完成 — 堀岡保育園完成祝賀式 —

園舎の老朽化と多様化する保育ニーズに応えるため、改築された堀岡保育園で完成祝賀式が行われました。

新しい堀岡保育園は、新湊大橋を背景に堀岡小学校に隣接した鉄骨造2階建の園舎で、社会福祉法人かづみ野が設置・運営をし、4月1日から市立堀岡保育園の園児らを受け入れます。



2/2 綱引きで交流を — スポーツ少年団 冬季レクリエーション大会 —

アルビス小杉総合体育センターで射水市スポーツ少年団冬季スポーツレクリエーション大会が開催され、射水市スポーツ少年団に加盟するチームから44チーム、約500人が参加し、綱引き競技で交流しました。

射水市スポーツ少年団優良団員表彰式も行われ、42人が表彰されました。



技能勤労者、農林水産業功労者表彰

1月22日(水)、アイザック小杉文化ホールで技能勤労者農林水産業功労者表彰式が行われました。表彰された皆さんは、永年にわたり各分野で活躍され、業界の発展に寄与された方々です。(敬称略)

■技能勤労者

- 大工職 棚田 誠(松木)
- 小竹 勝男(戸破)
- 左官職 松 洋文(戸破)
- 配管職 倉田 昭一(三ヶ)
- 造園職 竹田 武邦(沖塚原)
- 電気工事職 高畑 文夫(西新湊)
- 美容職 井波 春美(善光寺)
- 横堀貴美子(三ヶ)
- 水田佐代子(水戸田)
- 理容職 橋本 忠一(戸破)
- 米谷千津子(大門新)
- 和裁職 朽木 京子(今井)
- 自動車整備職 石川 健治(かもめ台)
- はり、きゅう、あんま職 井波 潔(小島)

■農林水産業功労者

- 水産業の部 江尻 常男(枇杷首)
- 尾山 清吉(放生津町)
- 鷺北 英司(港町)
- 高井 光二(高岡市下牧野)



射水市教育委員会表彰

2月21日(金)、射水市教育委員会表彰式が行われ、17個人、1団体が表彰されました。(敬称略、順不同)

■学校教育功労者

- 星野 正義(大門中学校)
- 長井 忍(小杉小学校)

■学校教育優良指導者

- 長谷川 香(小杉中学校)
- 朽木 淳司(小杉中学校)

■学校教育優良活動者

- 竹内 寛太(放生津小学校4年)
- 井出 莉咲(片口小学校6年)
- 矢野 愛実(大島小学校6年)
- 塩谷 優太(新湊中学校3年)
- 大島 隆範(新湊中学校3年)
- 若林 莉央(射北中学校3年)
- 村井 美岬(射北中学校2年)
- 垣内うらら(射北中学校2年)
- 小竹 康史(小杉中学校1年)
- 松田 美悠(小杉中学校2年)

■学校教育優良活動団体

- 射北中学校吹奏楽部

■社会教育功労者

- 刀根 久(中太閤山)

■体育・スポーツ優良指導者

- 鍛冶 哲次(放生津町)
- 梅野しげ子(小島)

2/4 地場産食材に対する知識を 深める — 近大堀岡トラフグ試食会 —

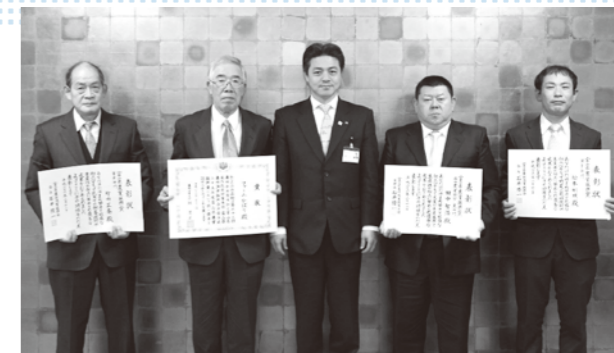


堀岡小学校では、地域の食材や農林漁業に対する知識を深めることを目的として「近大堀岡トラフグ」について学習しており、この一環で近大堀岡トラフグの試食会が行われました。

5年生児童19人がトラフグの成長過程や特徴を学び、給食時にフグ鍋と雑炊が提供され、地元の食材をおなかいっぱい味わいました。

2/12 富山県農業振興賞の受賞を報告

富山県庁大ホールで富山県農業振興賞表彰式が行われ、射水市内から水田農業経営部門(米部門)でファームひばり、水田農業経営部門(麦部門)で田中智浩さん(七美)、園芸部門で松本剛明さん(池多)、畜産部門で竹内正泰さん(今開発)が受賞されました。この賞は、農業生産の振興を図るため、県内の優秀な農業者等を表彰するもので、ファームひばりは特に優秀と認められ、農林水産大臣賞も受賞されました。



保健だより 3月号

・1歳6か月児健康診査、3歳6か月児健康診査、予防接種は、個人通知をしませんので、毎月の広報「いみず」を見て会場へお越しください。

- 問合せ先
- 健康推進課(新湊庁舎) ☎82-1954 FAX82-3175
 - 新湊保健センター ☎82-8416 FAX82-8419
 - 小杉保健センター ☎56-3007 FAX56-3008
 - 大門保健センター ☎52-7070 FAX52-7071
 - 大島保健センター ☎52-7970 FAX52-5595
 - 下村保健センター ☎59-8021 FAX59-8022

母と子の健康診査・教室・相談・予防接種 (3月1日～4月10日)

項目	対象者	実施日	会場	受付時間	備考		
3～4か月児健康診査	H25年11月生	3月12日(水)	小杉保健センター	13:00～13:15	小杉保健センター 新湊(片口・堀岡・海老江・本江・七美) 小杉・下地区		
	H25年12月生	3月25日(火)	大門保健センター				
1歳6か月児健康診査	H24年8月生	4月9日(水)	小杉保健センター				
	H24年9月生	3月5日(水)	大門保健センター				
3歳6か月児健康診査 (むし歯予防教室をあわせて実施)	H22年9月生	3月14日(金)	小杉保健センター				
		4月8日(火)	大門保健センター				
むし歯予防教室 (1歳6か月児・3歳児)	H24年8月生、H23年3月生の教室参加者	3月6日(木)	小杉保健センター			13:00～13:30	大門保健センター 新湊(庄西・新湊・放生津・塚原・作道) 大門・大島地区
		3月13日(木)	大門保健センター				
むし歯予防教室 (2歳児・2歳6か月児)	H24年3月生、H23年9月生の教室参加者	3月18日(火)	小杉保健センター				
		3月26日(水)	大門保健センター				
BCG予防接種 (1歳になる前日までに1回接種)	H25年8月生	3月7日(金)	大門保健センター				
		3月19日(水)	小杉保健センター				
もうすぐパパママ教室	妊婦とその夫	3月5日(水)	大門保健センター	9:15～9:30	申込みが必要です		
新米パパママ教室	生後6か月～1歳児をもつパパとママ	3月9日(日)	小杉保健センター				
もぐもぐ教室(離乳食についての説明、実習)	生後4か月～6か月児	3月15日(土)	大門保健センター				
育児相談 (身体計測、育児・母乳・栄養相談、絵本の読み聞かせ)	乳幼児	3月9日(日)	大門保健センター	9:30～10:00	どの会場でも参加できます		
		3月13日(木)	小杉保健センター				
		3月18日(火)	大島保健センター				
		4月7日(月)	大門保健センター				

◎健康診査・むし歯予防教室は2会場で実施します。(対象者数の関係で、対象地区外の会場や日程となる場合があります。)当日受診できない方や対象地区以外での受診を希望される方は、保健センターまでご連絡ください。

休日在宅当番医・歯科医 診察時間 午前9時～午後5時

※都合により変更になる場合があります。受診の際は直接医療機関に電話でご確認ください。

月日	医院・病院	歯科医
3月2日(日)	矢野神経内科医院(本町) 【内・神内・リハ】☎82-5150	のざわりニック(大門) 【外・内・胃・肛】☎51-6051
3月9日(日)	麻生内科放射線科医院(中新湊) 【内】☎82-3710	松本歯科医院(高岡市若富町) ☎25-0648
3月16日(日)	おおがくクリニック(中太閤山) 【内・眼】☎56-4000	越田歯科医院(氷見市伊勢大町) ☎72-2288
3月21日(金)	池田医院(堀岡明神新) 【内】☎86-1234	医療法人社団畑歯科医院(高岡市坂下町) ☎28-3300
3月23日(日)	梅崎クリニック(海老江) 【内・放・小】☎86-8420	医療法人社団畑歯科医院(高岡市坂下町) ☎28-3300
3月23日(日)	ひのき整形外科(善光寺) 【整外・リハ】☎84-8800	平木歯科医院(高岡市戸出町) ☎63-3494
3月30日(日)	木田小児科医院(東太閤山) 【小】☎57-1525	元井歯科医院(高岡市横田町) ☎23-4673
3月30日(日)	姫野病院(放生津町) 【内・小・胃】☎84-0055	たかはし内科医院(三ヶ) 【内・小】☎55-5522
		織田歯科医院(草岡町) ☎86-3754

※最新情報は射水市医師会のホームページをご活用ください。HPアドレス <http://imizu.weblike.jp/>

市内の医療機関の地図をはじめ、当番医などがすぐ分かるよう構成されています。

(射水市医師会QRコード)



正しい手洗いで感染症を予防しよう!

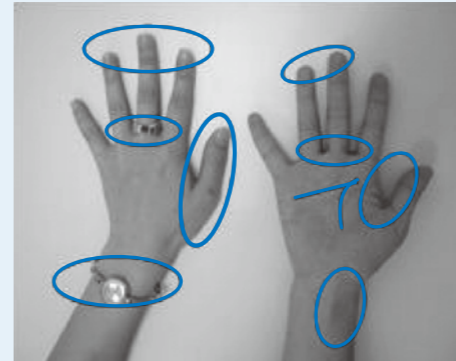
インフルエンザや感染性胃腸炎の予防には正しい方法で手を洗うことが大切です。

◎手洗い前の準備

爪は短く切ってますか?
時計や指輪をはずしていますか?

◎汚れが残しやすいところ

指先・爪
指の間
親指の周り
手首
手のしわ



☆手で触れた蛇口部分も忘れずに洗い流しましょう

手順

- 石けんを十分に泡立て手のひらをよくこすります
- 手の甲をのばすようにこすります
- 指先・爪の間を念入りにこすります
- 両指のまたをこすり合わせ、指の間を洗います
- 忘れがちな親指も、付け根から指先まで洗います
- 手首も忘れずにしっかり洗います
- 十分な流水で石けんを洗い流し、清潔なタオルでふき取って乾かしましょう



手洗い、うがいのほか、日頃から十分な休養とバランスの良い食事をとるよう心がけましょう

とやま健康パーク射水市の日のお知らせ

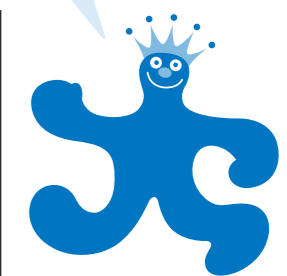
とやま健康パークでは、射水市にお住まいの方を対象に利用料金等の割引サービスを実施します。健康づくりのきっかけに、ぜひご利用ください。

『射水市の日』について(利用料金等割引サービス)

実施期間: 3月25日(火)～3月30日(日)

※免許証、保険証など射水市在住とわかるものを受付で提示してください。

利用区分	大人(高校生以上)		小中学生		主な施設
	通常料金	射水市の日割引料金	通常料金	射水市の日割引料金	
1時間	500円	250円	250円	120円	トレーニングゾーン、温水プール、バーデゾーン、リラククスゾーン、温泉、露天風呂等
2時間半	1,000円	500円	500円	250円	
1日	1,500円	750円	750円	370円	



◀利用上の注意事項▶

- ◎小学生以下の方は保護者の同伴が必要です。(保護者の方も有料)
- ◎トレーニングゾーンは中学生以上の方が利用できます。
- ◎運動できる服装、タオルなど持参してください。(館内のほとんどは裸足または靴下履きです。ランニングマシン及び小スタジオ利用の際は内履きが必要です。)

◀問合せ先▶

上記は個人料金の内訳です。別途団体での利用割引もあります。詳しくはとやま健康パークまでお問合せください。とやま健康パーク(富山市友杉151番地) ☎076-428-0809 ※ホームページもご参照ください。

献血にご協力を!

新湊ライオンズクラブ主催の献血(200ml,400ml)を実施します。多くの市民の皆さんのご協力をお願いします。

- 日時 3月19日(水) 9時00分～16時00分(受付休み 11時30分～12時30分)
- 場所 射水市役所 新湊庁舎



平成26年度「おとなの健康カレンダー」及び「母子健康カレンダー」は広報4月号と同時配付(折込)の予定です。

Information 広場

詳しくは
問合せ先へ
ご確認ください。

◆ 募集 ◆

市立保育園臨時職員

● 臨時保育士
資格 要保育士資格
募集人数 若干名
勤務時間 午前7時～午後7時(変則勤務有)
給料 月給167,400円
● パート保育士
資格 要保育士資格
募集人数 若干名
勤務時間 午前8時30分～午後5時(相談可)
給料 時給820円
● 臨時看護師
資格 要正看護師資格
募集人数 1人
勤務時間 午前8時30分～午後5時
給料 月給186,100円
問合せ先 子育て支援課(新湊庁舎)
☎ 82-1953

大門小学校放課後児童クラブ(たんぼ学級)指導員

募集人数 若干名
勤務地 大門小学校校舎内の専用室
応募資格 保育士又は幼稚園や小学校教諭の資格を有し、児童の健全育成に熱意があり、室内外での遊び等の活動指導が可能な方。(資格のない方もご相談ください。)
問合せ先 たんぼ学級
☎ 090-809219136
(午後1時～6時)
担当課 子育て支援課(新湊庁舎)
☎ 82-1965

小杉福祉会 あいあい保育園遅番保育士

資格 保育士資格を有する者
募集人数 1人
勤務時間 午後4時～7時
給料 時給900円
※採用に関する条件、時間等相談に応じます。
問合せ先 あいあい保育園
☎ 56-4141

社会教育指導員

募集人数 1人
任用期間 平成26年4月1日～平成27年3月31日
※更新の場合有
職務内容 放課後子ども教室推進事業に関するコーディネーター業務
勤務時間 午前9時～午後4時(週24時間以内)
勤務場所 生涯学習・スポーツ課(下庁舎)
給料 時給 750円
※通勤手当・雇用保険有
応募要件 普通自動車免許を持ち、パソコンの基本操作ができる方
申込方法 履歴書を生涯学習・スポーツ課生涯学習係へ提出(郵送可)
申込期間 3月17日(月)まで
その他 後日面接日時等を連絡します。
問合せ先 生涯学習・スポーツ課(下庁舎)
☎ 59-8091

職員の給与支給明細書に掲載する広告

広告媒体 市職員(臨時職員分を含む)の給与支給明細書 約8,000枚
☎ 59-8091

広告の規格 明細書表面の右上、縦3cm×横6cmフルカラー

掲載料 25,000円以上(掲載事業者及び掲載料は、見積額の高額順で決定します。)
掲載期間 平成26年4月から平成26年9月まで
募集期間 3月3日(月)から3月14日(金)まで
申込用紙 人事課給与係へ請求又は市ホームページからダウンロードしてください。
申込・問合せ先 人事課(小杉庁舎)
☎ 57-1629

子育て支援課封筒掲載広告

広告媒体 子育て支援課封筒(長形3号) 20,000枚
広告の規格 封筒裏面、縦4.5cm×横9cm、単色刷り(黒色)
広告の枠数 3枠
広告掲載料 1枠当たり30,000円
募集期限 3月24日(月)
申込用紙 子育て支援課児童福祉係へ直接請求

射水市奨学生

対象 大学生(短期大学を含む)・専修学校生(専門課程に限る)・大学生・高等専門学校4、5年生
申請資格 ○射水市に住所を有する世帯に属する者
○学費の支払が困難である者
○身体強健で学業成績が優良である者
○本人の属する世帯に市税の滞納がないこと
○他の奨学金(授業料の減免、就学支援金を含む)を受けていない者
奨学資金の返済方法 10年を限度として年賦の方法により返済(納入通知書による)
申請方法 4月現在に在学する学校長を経由して、申請書類を市教育委員会に提出

又は市ホームページからダウンロードしてください。
申込・問合せ先 子育て支援課(新湊庁舎)
☎ 82-1965

申請期限 4月30日(水)

詳しくは募集要項をご覧ください。「募集要項」「申請書」は学校教育課各地区行政センターにあります。
問合せ先 学校教育課(下庁舎)
☎ 59-8090

第14回富山県障がい者スポーツ大会(水泳・陸上競技会)出場選手

第14回富山県障がい者スポーツ大会(水泳・陸上競技会)が次の日程で開催されます。出場を希望される方は申し込みください。

● 水泳競技会
日時 4月20日(日)
午前9時30分～

場所 富山市東富山温水プール(富山市米田65-4)

● 陸上競技会
日時 5月11日(日)
午前9時～

場所 県総合運動公園陸上競技場(富山市南中田368)

● 両競技会共通
参加資格 13歳以上の身

体障害者手帳又は療育手帳を有する方
申込期限 3月12日(水)
※競技種目の詳細については社会福祉課までお問い合わせください。
申込み・問合せ先 社会福祉課(新湊庁舎)
☎ 82-1951
FAX 82-8154

高齢者ふれあい健康農園

ふれあい健康農園で野菜を育ててみませんか!畑を無料でお貸しします。対象者 射水市に住むおむね65歳以上の方(1世帯に1区画で同居人等は対象外です)
使用期間 平成26年4月10日～平成27年3月10日
場所
● 第1高齢者ふれあい健康農園(136区画)
南太閤山16丁目地内
● 第2高齢者ふれあい健康農園(46区画)
太閤山1丁目地内

申込期限 3月21日(金)
※現在、契約されている方も再度、申込みをお願いします。
また、応募者多数の場合

陶房「匠」の里定期コース26年度前期受講生

場合は抽選とさせていただきます。
申込・問合せ先 〒939-0364 射水市南太閤山17-1 小杉ふれあいセンター
☎ 56-4080

● こぶしコース(毎週水曜、3か月コース)
時間 午後1時～4時
定員 20人

● Mコース(毎週木曜、6か月コース)
時間 午前9時～正午
定員 20人

● Bコース(毎週金曜、土曜、6か月コース)
時間 午後1時～4時
定員 30人

● 夜間コース(毎週土曜、6か月コース)
時間 午後7時～10時
定員 20人

● 受講料 30,000円
● 絵付けコース(月2回月曜、3か月コース)
時間 午前9時～正午

◆ 案内 ◆

スポーツ安全保険に加入しましょう

スポーツ活動、文化活動、ボランティア活動、地域活動を行う5名以上の団体で加入できます。
保険料
中学生以下 800円
高校生以上 1,850円
65歳以上 1,000円
※スポーツ活動の例です。詳しくは、申込書等をご覧ください。

保険期間 平成26年4月1日から平成27年3月31日まで(4月1日以降に加入の場合、翌日から対象)
申込用紙設置施設 新湊アイシン軽金属スポーツセンター、アルビス小杉総合体育センター、

パークゴルフ場の開放

開放施設 パークゴルフ南郷 下村パークゴルフ場
日時 3月15日～31日
午前9時～午後4時
料金 通常金額(25年度年間パスは有効)
注意事項 雨天時や芝生の状態等、コース不良時は閉鎖します。コンペの使用はできません。
問合せ先 生涯学習・スポーツ課(下庁舎)
☎ 59-8093

パークゴルフ南郷 下村パークゴルフ場
申し込みスポーツクラブ まいけ
☎ 59-2824

◆◆◆ 案内 ◆◆◆

バイク、軽自動車等の
廃車手続はお早めに

軽自動車税は毎年4月1日現在の所有者に課せられます。
バイク、軽自動車等を廃車・譲渡された方や市外に転出される方は3月中に手続を済ませてください。車種に応じた手続先は、次のとおりです。

車種	手続先
125cc以下のバイク 小型特殊自動車 (コンバイン、トラクター、 フォークリフトなど)	課税課市民税係(大島庁舎2階) 各地区行政センター
軽自動車	軽自動車検査協会富山事務所 ☎ 076-423-8472
125ccを超えるバイク	北陸信越運輸局富山運輸支局 ☎ 050-5540-2044

問合せ先
課税課(大島庁舎)
☎ 52-7960

渡船の時間が変わります

富山新港渡船の運行時間や夜間代行の運行方法などが、4月1日から変わります。

- ①始発便の変更
越の潟 午前6時52分
堀岡 午前6時44分
- ②最終便の変更
越の潟 午後8時22分
堀岡 午後8時29分
- ③代行車両の拡充
①と②の渡船時間の変更になった分は代行車両を中新湊駅・堀岡渡船場間を定時で新たに運行します。
- ④夜間代行の変更
現在定時で運行している夜間代行は、「申込み運行」に変更します。また、新たに海王丸駅前に乗降場を設置し、電話も数か所設置します。

問合せ先
富山県土木部港湾課
☎ 076-444-3334
富山県富山新港管理局
☎ 84-2426

職場でのトラブル無料
相談会

カットなど、労使間の労働条件に関するトラブルで悩んでいませんか。
富山県労働委員会では、無料相談会を開催し、あなたのトラブルの解決に向けて、親身にアドバイスします。一人で悩まないで、まずはご相談ください。必要に応じて、労使間のあっせんを行い、解決のお手伝いをします。
秘密は厳守します。
日時 3月8日(土)午前10時

「平成25年度 射水市福祉入浴券」の有効期限は平成26年3月31日(月)まで

現在ご利用の射水市福祉入浴券は、4月1日以降は使用できなくなりますのでご注意ください。
平成26年度分の福祉入浴券については広報いみず4月号でお知らせします。

問合せ先 長寿介護課(新湊庁舎)
☎ 82-1952

射水市国民健康保険からのお知らせ

平成26年度からの、70歳から74歳の方の医療費自己負担割合について

平成26年4月以降70歳になられる被保険者の方(誕生日が昭和19年4月2日以降の方)は、70歳到達月の翌月の診療以降、医療費自己負担割合が**現在の3割負担から2割負担になります。**
平成26年3月末までに70歳になられた被保険者の方(誕生日が昭和19年4月1日以前の方)は、**75歳に達するまで1割負担とする軽減特例措置が継続されます。**
ただし、現役並み所得者の方は、これまでどおり3割負担です。
射水市国民健康保険に加入し、「2割(平成26年3月31日まで1割)」の高齢受給者証をお持ちの方には、「2割(特例措置により1割)」と記載された新しい高齢受給者証を、3月下旬、世帯主宛に、簡易書留郵便で送付します。
高齢受給者証は、70歳誕生日の翌月(1日生まれの方はその月)から適用されます。新たに該当される方には、適用される月の前月下旬に高齢受給者証を送付します。

70歳から74歳の方の医療費自己負担割合 ※後期高齢者医療制度対象の方は除きます。

現役並み 所有者以外	昭和19年4月1日以前誕生日の方	1割
	昭和19年4月2日以降誕生日の方	2割
現役並み所得者		3割

問合せ先 市民・保険課(大島庁舎2階) ☎ 52-7965

時から午後3時
会場 富山県森林水産会館1階(富山市舟橋北町4-19)

対象 県内事業所の労働者と事業主の皆さん

問合せ先 富山県労働委員会(県森林水産会館5階)
☎ 076-444-2172

ご寄附ありがとうございます

北陸労働金庫新湊支店
地域推進委員会 常任推進委員長
古谷 直樹 様
80,000円

消費税の円滑かつ適正な転嫁等への取組

消費税と地方消費税の合計税率は、現行の5パーセントから平成26年4月には8パーセントになります。

転嫁・価格表示・便乗値上げ等に関する政府共通の相談窓口として、「消費税価格転嫁等総合相談センター」が設置されました。

センターでは、①転嫁に関する問い合わせ、②広告・宣伝に関する問い合わせ、③消費税総額表示に関する問い合わせ、④便乗値上げに関する問い合わせを受け付けます。

ご相談は、専用ダイヤル又はホームページ上の専用フォームをご利用ください。

- 専用ダイヤル **0570-200-123**
【受付時間】平日9:00~17:00
(平成26年3月・4月は土曜日も受付)
- メール ホームページ上の専用フォームをご利用ください。
<http://www.tenkasoudan.go.jp> (24時間受付)

※消費税法改正の内容に関して、お分かりにならない点がございましたら、高岡税務署(☎21-2501)にお問い合わせください。

県道姫野能町線(牧野大橋)が開通

高岡市中曾根~能町地内(射水市宮袋地内を含む)で県が工事を進めてきた県道姫野能町線が開通します。開通区間は、県道新湊庄川線から県道高岡環状線までの区間です。(位置図参照)
供用開始は、3月30日(日)午後4時の予定です。

問合せ先 射水市道路建設課 ☎ 52-7393
高岡市道路建設課 ☎ 64-1468
富山県高岡土木センター ☎ 26-8430

平成26年4月から消費税が引き上げられることに伴い、下記の2つの給付措置が実施されることになりました。

	臨時福祉給付金	子育て世帯臨時特例給付金
対象者	平成26年度分市町村民税(均等割)が課税されない方(ただし、市町村民税(均等割)が課税されている方の扶養者や生活保護制度の被保護者を除く。)で、基準日(平成26年1月1日)に射水市に住民票がある方	基準日(平成26年1月1日)において、平成26年1月分の児童手当の受給者であって、その平成25年の所得が児童手当の所得制限額に満たない方(ただし、臨時福祉給付金の対象者や生活保護制度の被保護者を除く。)
給付額	対象者一人につき 1万円 (ただし、老齢基礎年金、障害基礎年金等の受給者や児童扶養手当、特別障害者手当等の受給者は 5千円 を加算)	対象児童一人につき 1万円
申請手続	具体的な給付の方法等決まり次第、ホームページや市報等で速やかにお知らせしますので、今しばらくお待ちください。	
問合せ先	社会福祉課(新湊庁舎) ☎ 82-1960	子育て支援課(新湊庁舎) ☎ 82-1965

お風呂でスキンケア

◆小杉ふれあいセンター
☎ 56-4080 南太閤山17丁目1番地
催し物開始時間 午後1時~

3月 5日(木) 藤山一座
6日(金) ザ・あんぼたん
12日(木) 劇団 絆
17日(水) ひまわり一座

◆足洗老人福祉センター
☎ 86-2722 足洗新町一丁目5番地
催し物開始時間 概ね正午~

3月 8日(土) 劇団 絆

◆大門コミュニティーセンター
☎ 53-1844 串田1395番地

3月 写真展 松本 好永(荒町)

3月 9日(日) 唱友会(10:40~)
15日(土) ひまわり一座
16日(日) 藤山一座
23日(日) 富美夫一座

※詳細は各施設へお問い合わせください。

東日本大震災義援金

○射水市受付義援金(2月6日現在)

24,030,418円

※東日本大震災義援金は、3月31日まで各庁舎募金箱で受け付けます。ご協力をお願いします。

【問合せ先】
社会福祉課(新湊庁舎) ☎ 82-1951



4月から皮膚科は常勤医が毎日診療を行います。

◆◆◆糖尿病教室のお知らせ◆◆◆

糖尿病で治療を受けている方、糖尿病の患者さんを家族にお持ちの方や糖尿病に関心のある方、ぜひご参加ください。
持参するもの ①筆記用具 ②食品交換表、電卓(3/14のみ)

開催日	開催内容	担当
3月7日(金)	糖尿病とは 糖尿病とくすり	堀内科部長 薬剤師
3月14日(金)	フットケア 食事療法と単位配分	糖尿病療養指導士 管理栄養士
3月28日(金)	糖尿病とは	堀内科部長

時間:午後1時30分～3時 場所:診療棟2階大会議室
問合せ先:地域医療室 ☎82-8136

◆◆◆パート職員を募集しています◆◆◆

・理学療法士 ・看護師 ・薬剤師

短時間、フルタイム、短期など、いずれも可能です。
気軽にご相談ください。

問合せ先:経営管理課 ☎82-8100

◆◆◆心臓病教室に参加しませんか◆◆◆

心臓病の患者さんや心臓に不安を感じている方に、安心して活動的な日常生活をおくっていただくために、ハート・サポート・チーム(HST)が応援します。HSTは当院の医師、看護師、薬剤師、心臓リハビリ技師、栄養士から構成され、食事療法、運動療法、服薬などについて皆さんに分かりやすくお話しします。気軽にご参加ください。

開催日	開催内容	担当
3月13日(木)	日常生活を見直しませんか?	看護師
3月27日(木)	この薬は何のため?	薬剤師

時間:午後2時～3時30分 場所:診療棟2階大会議室
問合せ先:地域医療室 ☎82-8136

◆◆◆時間外無料医療相談を開催します◆◆◆

院長、副院長が無料で医療なんでも相談に応じます。

日時:3月31日(月)午後5時30分～
(3月28日(金)までにご予約をお願いします。)

場所:1階エントランスホール左側
「医療相談室」

問合せ先:地域医療室 ☎82-8136



各種相談

●行政・人権相談 ☎57-1627

- 午後1時～4時
- 3月5日(水)、4月2日(水) 小杉社会福祉会館
 - 3月13日(木)、4月10日(木) 新湊交流会館
 - 3月19日(水)、4月16日(水) 大門総合会館
 - 3月25日(火)、4月22日(火) 大島社会福祉センター
 - 3月5日(水)、4月は休み ※人権相談のみ 下村コミュニティセンター

●心配ごと相談

- 午後1時～4時
- 毎週月曜日(祝日除く) 小杉社会福祉会館 ☎55-2813
 - 毎週水曜日(祝日除く) 新湊交流会館 ☎82-8450
 - 3月12日(水)、26日(水) 大門総合会館 ☎52-5190
 - 3月25日(火) 大島社会福祉センター ☎52-5190
 - 3月5日(水) 下村コミュニティセンター ☎52-5190

●行政書士による無料相談 ☎56-4573

- 相続・遺言・成年後見等
- 3月28日(金)、4月25日(金) 午後2時～4時30分 小杉社会福祉会館

●成年後見制度相談(予約優先) ☎82-1952

- 3月26日(水) 午後2時～4時 小杉庁舎相談室

●税理士の無料税務相談 ☎25-6624

- 3月20日(木)、4月17日(木) 午後1時～3時 高岡商工ビル4階 要予約(相談日の1週間前から)

●無料法律相談 ※定員あり、お早めに

- 3月27日(木)、4月24日(木) 午後1時～4時 小杉庁舎(要予約) ☎57-1627 (3月分は13日午前8時30分から受付)
- 3月19日(水) 午後1時30分～4時30分 新湊交流会館(要前日予約) ☎82-8450

●女性のための無料相談 ☎57-1627

- (パートナーや、子どもとの関係など)
- 3月19日(水)、4月9日(水) 午前10時～午後3時 ※女性専門相談員が対応します。 ※完全予約制、事前にお電話ください。 ※相談時間は50分です。

●女性のこころと生き方相談 ☎55-2238

- 3月10日(月)、17日(月) 午後2時～4時 働く婦人の家

●消費生活相談 ☎52-7974

- 月曜日～金曜日(祝日を除く) 午前9時～午後4時 大島庁舎

●家庭児童・母子父子相談 ☎82-1965

- 月曜日～金曜日(祝日を除く) 午前9時～午後5時 新湊庁舎

●住宅相談

- 3月16日(日) 午前10時～午後4時 射水建築会館 ☎55-1298
- 3月16日(日) 午前10時～午後3時 カモン新湊ショッピングセンター ☎82-4511

●子どもの悩み総合相談 ☎・FAX 57-0100

- 月曜日～金曜日(祝日除く) 午前9時～午後5時 小杉庁舎 kodomo-soudan@city.imizu.toyama.jp

●精神科医・心理士による子ども相談 ☎55-2799

- 子どもの権利支援センター(来所相談のみ・要予約)
- 毎週水曜日(祝日除く) 午後3時～4時30分
 - 第1水曜日(祝日除く) 午後2時～5時

●交通事故相談 ☎076-444-4400

- 月曜日～金曜日(祝日除く) 午前8時30分～午後5時 富山中央警察署分庁舎

●犯罪・事故など被害に関する相談 ☎076-413-7830

- 月曜日～金曜日 午前10時～午後4時 とやま被害者支援センター

●教育相談 ☎82-1678

- 水曜日、金曜日(祝日除く) 午後1時～5時 教育センター

膀胱の病気あれこれ②、膀胱がん



泌尿器科医師
萩中 隆博

はじめに、泌尿器科で扱うがんには腎(細胞)がんや腎盂・尿管がん、膀胱がん、最近急速に増加している前立腺がん、そして子供や青壮年に好発する悪性の精巣腫瘍などがあります。

膀胱がんは腎盂・尿管がんとともに尿路上皮がんといわれ、膀胱の粘膜(上皮)より発生する悪性腫瘍で、最も頻度の高いがんの一つで中高年層に好発します。初期には自覚症状がないことが多く、血尿が唯一の症状と言われ、超音波検査やCT検査で偶然見つかることもあります。進行すると血尿のほか頻尿や排尿痛、排尿困難などを認めるようになり、診断は膀胱鏡検査や尿細胞診で行います。

早期に見つかったと浸潤がない表在性がんのことが多く、侵襲の少ない内視鏡手術で治療が可能です。しかし、発見が遅れると膀胱筋層から周囲にまで広がる浸潤性がんや転移性がんとなり内視鏡手術では切除しきれず、侵襲の高い治療が必要になります。また、膀胱を摘出すると尿路変向術の併施が必要となり、膀胱を残したい場合や、がんが膀胱外に広がっている場合は化学療法(抗がん剤の注射)や放射線療法などを行います。

治療方法によりその予後や日常生活の快適さが大きく左右されます。大切なのは膀胱がんの発見には血尿が唯一の手掛かりだということです。排尿時に血が混じったなど思われたら早期に泌尿器科を受診されることをお勧めします。

射水市の工事等発注状況

(契約金額が1千万円以上のもの)

入札による契約(平成26年1月契約分)

問合せ先 管財課(小杉庁舎) ☎57-1631

工事	物件名	施行場所	契約業者名称	契約金額(税込・円)
工事	市道海老江白石線道路改良工事	射水市七美	(株)青山組	12,516,000
	市道片口津幡江線舗装補修第3区工事	射水市片口	分家工業(株)	13,125,000

年金だより

出張年金相談

■場所 新湊庁舎 正面玄関横相談コーナー
■日時 3月20日(木) 午前10時～午後3時
※基礎年金番号の分かるものや身分証等をご持参ください。

【問合せ先】
市民・保険課(大島庁舎) ☎52-17965
高岡年金事務所 ☎21-0057

申請月によって対象月が異なりますので、お心当たりのある方は、必要な添付書類などをご確認の上、4月1日以降、お早めに申請してください。
なお、平成26年4月以降に申請し、免除(納付猶予)の対象となった方に、納入済みの「前納保険料」がある場合は、申請書の受付日以降の保険料が還付されます。

国民年金保険料は、所得が少ない時や失業などにより納付が困難な場合、免除(又は納付猶予)の申請ができます。また、収入が少ない学生についても、学生納付特例制度により納付の猶予を申請できます。
これまでは、直前の7月分(学生納付特例は直前の4月分)までの申請でしたが、平成26年4月からは、過去2年1か月の申請ができるようになります。

過去2年間に国民年金の未納期間がある方へ 免除申請の対象期間が拡大されます



アイザック小杉文化ホール ラポール

●3月の休館日 4日、11日、18日、25日
http://www.imizubunka.or.jp/rapporrt ☎56-1516

東京大衆歌謡楽団コンサート ～昭和初期の名曲を唄う～

6月7日(土)
午後1時30分開場 午後2時開演
入場料: 全席指定 2,500円(会員 2,300円) (当日各500円高)

富山出身の高島孝太郎(唄)・雄次郎(アコーディオン)兄弟と高島玲(ウッドベース)の、昭和生まれ平成育ち3人がメンバーの「東京大衆歌謡楽団」による、良き昭和の時代を今に唄い継ぐコンサート。昭和初期の流行歌を存分にお楽しみください。

演奏予定曲目 青い山脈、東京ラプソディ、啼くな小鳩よ、リンゴの唄 ほか
※演奏曲目が変更となる場合がございます。



ホール利用申込抽選会のご案内

下記の日程でホール利用申込抽選会を行います。ご利用希望の方は遅延のないよう、ご来館ください。

- 4月2日(水) 10時～
<対象期間>
●ホール 平成27年4月1日(水)～30日(木)
●研修室等 平成26年10月1日(水)～11月3日(月・祝)

高周波文化ホール(新湊中央文化会館)

●3月の休館日 17日
http://www.imizubunka.or.jp/chubun/ ☎82-8400

及川光博ワンマンショーツアー2014 「愛と青春の旅だし。」

5月25日(日) 午後4時30分開場
午後5時開演

入場料: 全席指定 ※未就学児入場不可
最前列～25列までの席
7,500円(平成26年度会員6,800円)
ゴージャズシート(サイコーシートの前3列)
5,500円(平成26年度会員5,000円)
サイコー1列シート(最前列)
3,000円(平成26年度会員2,700円)
※3月31日までの料金です。4月1日以降のチケット料金は、消費税増税に伴い変更になります。



3月15日(土) 26年度ホールメイト発売開始!
3月22日(土) 一般発売開始!

ミュージシャン・俳優として活躍を続ける及川光博が新湊に登場!!
会場が一体となる熱いライブにご期待ください。

ふれあいの音コンサート2014「絆」 in いみず あの日を忘れない

3月9日(日) 午後1時開場 午後2時開演
入場無料

春のいぶきコンサート2014 ～花のまわりで～

3月16日(日) 午後1時30分開場 午後2時開演
入場無料

彩り楽園 楽園祭

平成25年6月～11月まで開催した「彩り楽園～生活に彩りを～」の各講座の発表会を行います。是非お越しください。

【作品展示】 3月21日(金)～23日(日)
9:30～17:00(最終日は16:00まで)
【舞台発表】 3月23日(日) 午後1時開場 午後1時30分開演

平成26年度 射水市文化ホール友の会・ホールメイト会員募集!!

(公財)射水市文化振興財団では平成26年度会員を募集します。(受付開始: 3月1日(土))高周波文化ホール(新湊中央文化会館)、アイザック小杉文化ホール ラポール、大門総合会館で開催する主催公演を、友の会: 会費内で好きな公演を選択、ホールメイト: 一般発売前に割引価格で購入して鑑賞いただくものです。この機会に是非ご加入ください。

【平成26年度指定主催公演】 ※変更になる場合があります。予めご了承ください。

No.	公演名	公演日	会場	料金
1	及川光博ワンマンショーツアー2014	5月25日(日)	新湊	7,500円
2	東京大衆歌謡楽団コンサート	6月7日(土)	小杉	2,500円
3	よしもと落語会	6月28日(土)	新湊	3,000円
4	安田祥子コンサート	7月5日(土)	大門	2,500円
5	前橋汀子 アフタヌーン・コンサート	7月21日(月・祝)	小杉	3,000円
6	ものまねエンターテイメント コロケックコンサート	8月30日(土)	小杉	5,000円
7	世良公則ソロ・アコースティックライブ	9月12日(金)	小杉	4,500円
8	押尾コータローアコースティックギターコンサート2014	9月23日(火・祝)	小杉	5,000円
9	オペラシアターごんじやく座 オペラ【森は生きている】	9月27日(土)	新湊	3,000円
10	郷ひろみコンサートツアー2014	10月4日(土)	新湊	7,500円
11	大谷康子 & シュトゥットガルト室内管弦楽団コンサート	10月9日(木)	小杉	3,500円
12	三遊亭小遊三・遊馬親子会 ナイツも出るよ!	10月26日(日)	大門	3,500円
13	藤原真理チェロコンサート	11月3日(月・祝)	小杉	2,000円
14	松竹大歌舞伎秋季公演	11月12日(水)	新湊	7,500円
15	黄昏にロマンス -ロディオンとリダの場合-	11月26日(水)	新湊	3,000円
16	ラポールニューイヤーカーコンサート2015	H27.1.11(日)	小杉	3,000円
17	塩谷哲 special duo with 古澤巖 "HARMONIA II"	H27.3.1(日)	小杉	4,000円
18	モーツァルトクワイエム	H27.3.8(日)	新湊	2,000円

友の会: 年会費 10,000円 / 1口

指定主催公演を1公演1枚まで、金額合計15,000円以内で何公演でもお選びいただけます。公演日が近くなりましたお手元にチケットが届きます。(指定席では、座席は選べません)

ホールメイト: 年会費 2,000円 / 1口

指定主催公演を一般発売の約1週間前に先行販売にて購入できます。(指定席では、座席を選べません)

友の会会員・ホールメイト会員共通特典

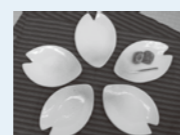
指定主催公演のチケットが割引価格にて購入可能。
(窓口で会員証提示の上、指定枚数まで)

陶房「匠の里」

●3月の休館日 4日、11日、18日、20日、25日
http://www.imizubunka.or.jp/tougei/ ☎54-1201

「春を彩る 桜小皿」づくり

可愛い花びら型の小皿を作ってみませんか?小皿5枚を桜の花のように並べると華やかな春の気分になります。3月は旅立ちの季節、お祝いの席や手作りギフトにもおすすめです。



実施日: 3月9日(日)または10日(月) 時間: 午前9時30分～12時 定員: 各15人(計30人)
受講料: 1800円(5枚組) 申し込み方法: 電話にて ☎54-1201

3月のギャラリー展示

21日(金)～31日(月)
こぶし・絵付けコース展

前期定期コース生募集中!!

新湊博物館

●3月の休館日 4、11、18、24～27日
☎83-0800

特別展「重要文化財修理報告展 -石黒信由関係資料-」 ～3月23日(日)

平成15年から今なお継続中の「石黒信由関係資料補修事業」。虫食い跡や汚れなどの修理により、作られた200年前の姿によみがえった絵図や古文書35点、修理に用いた和紙や道具類を公開するとともに、どんな方法でどこを修理したかを映像や写真パネルを交えて紹介しています。

関連行事 記念講演会・修理実演

日時: 3月9日(日) 午後1時30分～
講師: 川口法男氏(石川県文化財保存修復工房)
演題: 文化財修理と紙の話 会場: 当館ガイダンスルーム
日程: 午後1時30分～3時 講演会・修理実演
午後3時～3時30分 展示解説会(企画展示室)

次回企画展「小杉焼一美と技一」 3月28日(金)～5月25日(日)
郷土が誇る名陶・小杉焼の優品約70点により、その美と技の魅力に迫ります。

大島絵本館

●3月の休館日 8日、10日、17日、24日、28日、31日
☎52-6780

よしながこうたく絵本ライブ

ライブペインティングや読み聞かせなど作家ならではの絵本の楽しみ方を直々に伝授。こうたく先生に会いに行こう!サイン会もあります。

と き: 3月23日(日)
①11:00～ ②14:00～

入場料: 入館料のみ。(親子フリーパス等でも入場可)

☆同時開催 よしながこうたく絵本原画展: 3月27日(木)まで

春おめでとうキャンペーン

期間中、入館料の割引やガラポン抽選会、島田朋子エプロンシアター&ピンドール展などがあります。おदनこの機会にぜひご来館ください。

と き: 3月21日(祝)～3月30日(日)
内 容: ☆入館料 大人(500円) → 400円
小中高生(100円～300円) → 無料
☆抽選会 カフェドリンク券やワークショップ利用券、絵本グッズなどが当たります。
☆女声コーラス「野ばら」童謡を唄う
3月21日(祝) 14:00～

古布を使った 受講生募集 裁ちバサミ入れ作り教室

日時 3月22日(土)、23日(日)の2日間
場所 ミライクル館プラザ棟
対象者 市内在住又は市内に勤務の方
定員 各10人
受講料 500円(材料費) ※裁縫道具は持参ください。
申込期限 3月14日(金)
申込・問合せ先 ミライクル館 ☎55-8650

太閤山ランド

●3月の休館日 4・11・18日
☎56-6116

駐車場シーズンパス販売中

とってもお得

太閤山ランドでは、1シーズンに何回でも利用できる駐車場シーズンパスを今年も販売いたします。園内の四季の移り変わりや、各種イベントを楽しむなど有効にご使用いただけます。

- 駐車場シーズンパス 3,000円
- 駐車場・トレーンシニアパス 4,000円
- 駐車場・屋外テニスシニアパス 3,000円

※各パスには、初回のみ発行手数料500円が別途必要となります。

申込用紙は太閤山ランド各施設にあります。HPからダウンロードもできます。

お問い合わせ 太閤山ランド ☎56-6116

海王丸パーク

●3月の休館日 8日、10日、17日、24日、31日
☎82-5181

休館日変更のお知らせ

変更前: 月曜日、祝日の翌日
→ 変更後: 水曜日(水曜日が祝日の場合は、木曜日)
<対象施設> 帆船海王丸、日本海交流センター
※海王パークパークの休館日は変更ございません。(月曜日、祝日の翌日)
<実施開始日> 平成26年4月1日(火)～

乗船料の取り扱いについて

「海の貴婦人」と称賛され、世界的にも貴重な財産である帆船海王丸にできるだけ多くの皆様に親しんでいただきたく、これまで乗船料を無料としている未就学児に加え、小学生等の乗船の機会を増やす観点から、次の皆さんについても、乗船料を無料とします。

- <乗船料無料>
- ①総帆展帆日(年10回実施)の日に乗船する小学生
- ②学校行事(遠足等)において乗船する小学生及び引率者
- ③帆船海王丸の進水記念日(2月14日)に乗船する方

海王丸ボランティア新規訓練

開催日 第1回目 4月5日(土)～6日(日)(月1回程度実施予定)
対 象 15歳以上の健康な方

内川さんぽ 内川の魅力を再認識する

参加者募集

●日 時 3月23日(日)
●集合時間 午前10時30分又は11時(希望により先着順で)
●集合場所 新湊庁舎前 ●時 間 1時間程度
●募集人数 100人 ●申込期限 3月14日(金)
※観光ボランティア「あゆの風」メンバーが案内します。かに鍋、ほたるイカ酢味噌和えを無料進呈します。(おにぎりなど持参OK)
●申込・問合せ先 NPO法人水辺のまち新湊 ☎82-2668

※自薦、他薦は問いません。
このコーナーに登場して
みませんか。ご連絡をお
待ちしています。
まちづくり課
☎57-11622

一期一会の心で音楽を楽しむ

ウインドアンサンブル 一期一会



今回のいみずの人なごまは、人との出会いを大切に、心のこもった精一杯の演奏をし、演奏者と聴衆が一緒になって音楽を楽しみたいとの願いを団体に込めて活動する「ウインドアンサンブル一期一会」を紹介し

ます。一期一会は平成12年に小編成の吹奏楽団として18名で発足。平成13年には第1回の演奏会をラポールにて開催し、現在は活動拠点を新湊地区に移し、高周波文化ホールで年一回の演奏会を行っています。また、地域の納涼祭や敬老会等、年間7〜8回の訪問演奏のほか後進の指導や支援も行っています。

3年前の東日本大震災後は、チャリティーコンサートなどにも積極的に参加。平成24年8月には、滝沢卓さん（射水市在住のシンセサイザー奏者）の声かけで岩手県陸前高田市立第一中学校体育館で開催された『ふれあいの音コンサート2012「絆」in陸前高田』にも参加しています。

一期一会を主宰する堀さんは、「震災のことや被災地のことを忘れてはいけないし、まだまだ支援していくことが必要。コンサートをきっかけにしてもう一度あの日のことを思い返してほしい。」と語ります。3月9日（日）には、昨年に引き続き『ふれあいの音コンサート2014「絆」inいみず』が午後2時から高周波文化ホールで開催され、ウインドアンサンブル一期一会も出演します。コンサートに足を運び、被災地の復興についてもう一度考えてみてはいかがでしょうか。

問合せ先
ウインドアンサンブル一期一会
☎090-7747-5915（堀）
（平日午後5時30分以降、土日随時）

射水の文化財 (II)



「串田新遺跡」 (国指定史跡・串田新)

串田新地区の独立丘陵上に営まれた縄文時代中期（4,500年前）の集落跡です。昭和26年に発掘調査された際出土した土器が、北陸地方における縄文時代中期後葉の標式土器として注目され、「串田新式土器」と呼ばれるようになりました。昭和46〜47年に再び発掘調査が実施され、竪穴建物跡・石組炉跡が見つかったことで、縄文時代中期後半の大規模な集落跡であることが分かりました。

また周囲には古墳時代前期（4世紀）の円墳3基もあります。

串田新遺跡への行き方（公共交通機関）
加越能バス 高岡駅前から水戸田経由中田町ゆき
「櫛田」バス停又は「弓の清水」バス停下車 徒歩3分



総合計画(素案)への意見・提言の募集

市では現在、総合計画の見直しを行っています。計画素案に対する市民の皆様からの意見・提言を募集します。

- ◆募集期間 3月10日(月)～4月9日(水)
- ◆閲覧場所 政策推進課(小杉庁舎)、各地区行政センター、市ホームページ
- ◆提出方法 閲覧場所備え付けの用紙を郵送・FAX・電子メールで政策推進課へ提出、または政策推進課、各地区行政センターへ直接提出
- ◆問合せ先 政策推進課 ☎57-1623/FAX56-1524 E-mail seisaku@city.imizu.lg.jp

みんなの図書館

新着図書ピックアップ

図書館のホームページで
新着情報が確認できます

【一般図書】

- 戦国大名と読書 小和田哲男
- 石川県人と富山県人のえっほんト!? 矢野 新一
- 子育てがプラスを生む「逆転」仕事術 小室 淑恵
- リスクの世界地図 菅原 出
- まだ誰も解けていない科学の未解決問題 竹内 薫
- 1964年の東京オリンピック 石井 正己
- 花のアウトラインとアクセントライン 永塚 慎一
- おひとりシニアのよろず人生相談 樋口 恵子
- 日本の農業を破壊したのは誰か 山下 一仁
- 【小説・エッセイ】
- ミッドナイト・バス 伊吹 有喜
- 月光の誘惑 赤川 次郎
- 迷宮捜査 緒川 伶
- ワースト・インプレッション 滝田 務雄
- 父の生きる 伊藤比呂美
- 帰ってきたヒトラー(上・下) 石井 桃子
- プーと私 ティームルウエルメシユ

【児童書・絵本】

世界にほこる日本の先端科学技術
こどもくらぶ

【郷土資料】

詩が光を生むのだ高島高詩集全集
高島 高

【図書企画展示、イベント】

子どもたちに伝えたい
3・11の記憶 展

【3月推奨図書コーナー】

「庭を美しく」一般
「学校・保育園が楽しくなる本」
児童

会場 新湊図書館

3月の図書館カレンダー

日	月	火	水	木	金	土
						1
2	3	4	5	6	7	8
9	10	11	12	13	14	15
16	17	18	19	20	21	22
23	24	25	26	27	28	29
30	31					

開館時間 平日 9:30～18:30
土日祝 9:30～17:00
全館休館日

マグリシアの丘

雪の少なかつた今冬。「このまま春になれ」と願っていたら、大門小学校でノロウイルスが発生した。原因は特定できずじまい。みんなが二度と菌をまん延させない努力を◆冬の五輪に夢中になった日々でもあった。四十一歳で銀メダルをとった葛西紀明選手。九四年リレハンメル、ジャンプ団体で銀メダルに輝いて以来の快挙だ。〈新たなレジェンド〉は多くの人びとの胸に深く刻まれた◆九四年二月、大学浪人中だった知人女性に感慨深げ。試験を控え、ホテルの部屋で彼らが飛ぶ映像を見ていた。七年後、新婚旅行で訪れたリレハンメルジャンプ台。かつてつわものたちが競った舞台からながめる街並みは絶景だった◆「葛西は(時代)という風に左右されないジャンパーだ」と新聞にあった。たびたびのルール改正、所属チームの変更。彼はそれらに身を委ね、ひょうひょうと生き続けてきたのだ。女性には旅行中に買ったスキー帽を久しぶりに取り出してみたいという◆五輪が終わったら、野は少しずつ春の気配。あちこちで、厳しい季節を乗り越えた白梅やヤブツバキが満を持して開花を待っている。栄光がある一方で、大きな試練に泣いている人もいよう。その人たちもいつかは金や銀の花を咲かせよ。

*市内在住の方にコラムを連載していただいています。

私たちが暮らすまちの港や企業を見学しよう! ものづくり産業観光ツアー 参加者募集

個人では見学が難しかったアルミ工場など射水の地場産業や文化に理解を深めるツアーを実施します。ぜひこの機会にご参加ください。



日時 3月25日(火)
午前9時30分集合

集合場所 道の駅
カモンパーク新湊

募集人数 20名 **参加費** 3,000円(昼食代・乗船料他)

申込開始日 3月5日(水)から(定員になり次第締切)

行程 道の駅カモンパーク新湊 ― 三協立山(株)新湊工場見学 ― 新湊大橋あいの風プロムナード ― きっとぎと市場※(カニ御膳&ちよこつとプレゼント) ― 新湊漁港昼セリ見学 ― 夢テラス海王(試食&プチギフト) ― 新湊観光船内川クルーズ ― 道の駅カモンパーク新湊(お買物券付)

※カニが不漁の場合は白えび刺身丼になります。
※行程は変更になる場合があります。詳細は射水商工会議所のホームページでご確認ください。http://imizucci.jp

申込み・問合せ先

射水商工会議所 射水市本町2丁目10番35号
☎84-5110

第36回 越中だいもん凧まつり 参加団体募集!

日時

5月17日(土)
午前10時~午後3時

5月18日(日)
午前9時~午後3時30分

場所 大門カイトパーク
(庄川左岸河川敷)

参加団体募集

- コマーシャル凧揚げ競技(企業・各種団体)
- ローカル凧揚げ競技(自治会・児童クラブ)
- ステージイベント(各種団体)
- ※内容及び時間の調整をさせていただきます。
- 凧づくり教室(市内児童館など) 4月中予定

締切 4月4日(金)

申込み・問合せ先

越中だいもん凧まつり実行委員会
(新湊庁舎・商工観光課内 ☎82-1958)



企業広告

美しい富山県づくりに。
いつまでも
人さまにごめいわくを兼ねない
企業でありたい。

構造物解体・産業廃棄物処理・リサイクル・RC砕石・運送・製紙チップ
登録商標 床下調湿炭(萬金炭) 製造販売

金原開発株式会社
本社/射水市沖塚原134 TEL(0766)84-3333
とやまリサイクルセンター/富山市坂下新字上中島26 TEL(076)434-2271

春彼岸 墓石展示中
墓碑・記念碑・灯籠・神社仏閣
各種石材工事設計・施工

お墓のことならお気軽にご相談下さい!

(有)前田石材工業
射水市戸破639(手崎) 健宝の湯となり
TEL.0766(55)1458 FAX.0766(55)1562

大切なお仏壇を
安価でキレイに **お仏壇の泡洗浄**

出張お洗濯
既存の素材、金箔を
利用するので
低価格を実現!!

通常の3分の1から5分
の1の価格で済みます。

お仏壇が真っ黒であきらめかけていた方、ぜひ一度ご相談ください!!

お仏壇洗浄 一新堂 TEL0766-73-2090 県内見積り無料
修復専門 高岡市戸出銀261 一新堂高岡 (検索)

キャンペーン期間 4月25日(金)まで

2014年春 キャンペーン!
Spring Campaign!

光サービス未開通エリア限定!

射水ケーブルネットワーク ☎0120-82-7320
射水市中央町17-1 http://www.canet.ne.jp または 82-7320

〈企業広告募集〉問合せ先 まちづくり課(小杉庁舎) ☎57-1622 広告代理店/(株)協和総商 ☎21-0319

射水市ホームページ

http://www.city.imizu.toyama.jp/

メール info@city.imizu.lg.jp

twitter http://twitter.com/imizukouhou/

緊急情報・観光情報・メール配信サービスなど、広報紙だけではお届けできない情報もりだくさん。

編集後記

映画「じんじん」上映会前売券を発売中です。「絵本の力」と「親子の絆」を描いた感動の映画です。ぜひご鑑賞ください。(り)

被害が多発している特殊詐欺。「自分は大丈夫」と思わず、十分注意しましょう。(だ)

これからは花粉のシーズン、そしてインフルエンザもまだまだ流行中…。もうしばらくマスクの着用は欠かせません。(い)