

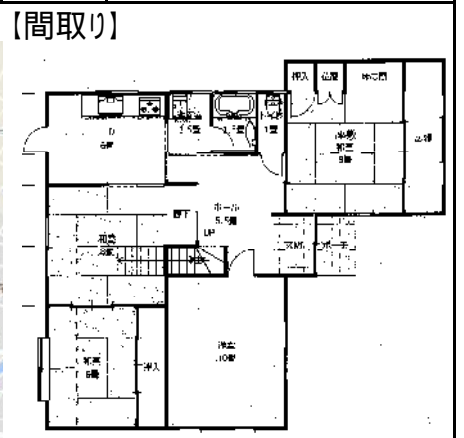
登録	182	分類	住宅	売却
----	-----	----	----	----

物件住所 射水市三ヶ1093番地

売買・賃貸 売買希望価格 12,000,000円

物件の概要	面積		構造	建築年	昭和52年建築	
	土地	328.62 m <sup>2</sup>		補修の要否		
	建物	1階	90.79 m <sup>2</sup>	木造 軽量鉄骨造 鉄筋コンクリート その他	補修は不要 多少の補修必要 大幅な補修必要 現在補修中	所有者負担 入居者負担 その他
			27.50 坪			
	2階	26.49 m <sup>2</sup>				
8.00 坪						
間取り	1階	居間(6) 畳(8) 畳 洋室(10) 畳( ) 畳	台所 風呂 トイレ 和室(8) 畳( ) 畳( ) 畳			
	2階	洋室(6) 畳( ) 畳 その他( )	和室(6) 畳( ) 畳			

利用状況	放置( )年 別荘 その他	設備状況	電気	引き込み済み	その他
			ガス	プロパンガス	都市ガス
			風呂	ガス	灯油 電気 その他
			水道	上水道	簡易水道 その他( )
			下水道	下水道	浄化槽 その他(排水路)
主要施設等への距離	駅	0.7 km	トイレ	水洗	汲取り / 和洋
	バス停	0.7 km	車庫	有 無	物置 有 無
	市役所	1.5 km	庭	有 無	その他
	病院	0.4 km			
	消防署	1.4 km			
	警察署	2 km			
	保育園	0.7 km			
	小学校	1.3 km			
	中学校	1.3 km			
	公営温泉	km			
公園	0.2 km				
スーパー	1 km				
ホームセンター	km				



生活関連施設が全て揃う便利なエリア  
通勤、通学にも便利な立地。子育て世帯にもお勧めです。  
【地図】



物件の写真

