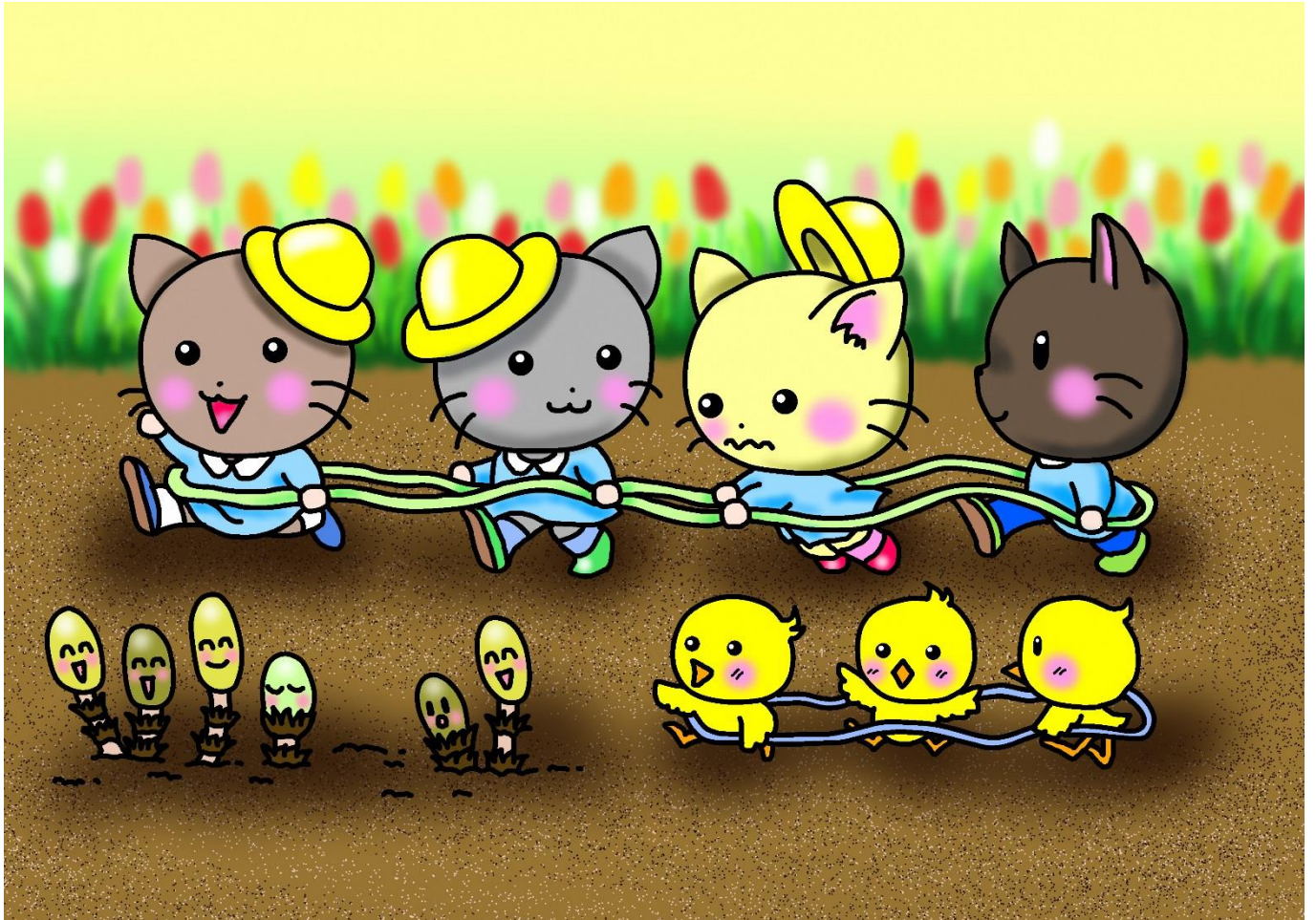




特集

ママ・パパが気になる！

保育園・幼稚園・認定こども園



目次

特集

『ママ・パパが気になる！
保育園・幼稚園・認定こども園』

ページ ②～⑤

おもちゃ病院

ページ ⑥

パワフル2歳児との付き合い方

ページ ⑦

ちやいるレシピ

ページ ⑧



「いみず子育て情報 ちやいる.com (どっとこむ)」は、射水市で子育て中の方に役立つ情報をお届けしています。情報誌では、射水市民の方がもっと知りたいと思う情報について、射水市に住む子育て中の方を中心とした射水市子ども・子育てワーク会議委員の方々と一緒に調べ、情報を提供していきます。

特集

ママ・パパが気になる！

保育園・幼稚園・認定こども園

入園前のママ・パパには疑問がいっぱい！

今回の特集では、実際に保育園、幼稚園、認定こども園に通っているママたちの声など入園前のママ・パパへのお役立ち情報を掲載しています♪

どの園に入れるの？
求職中でも入園できる？

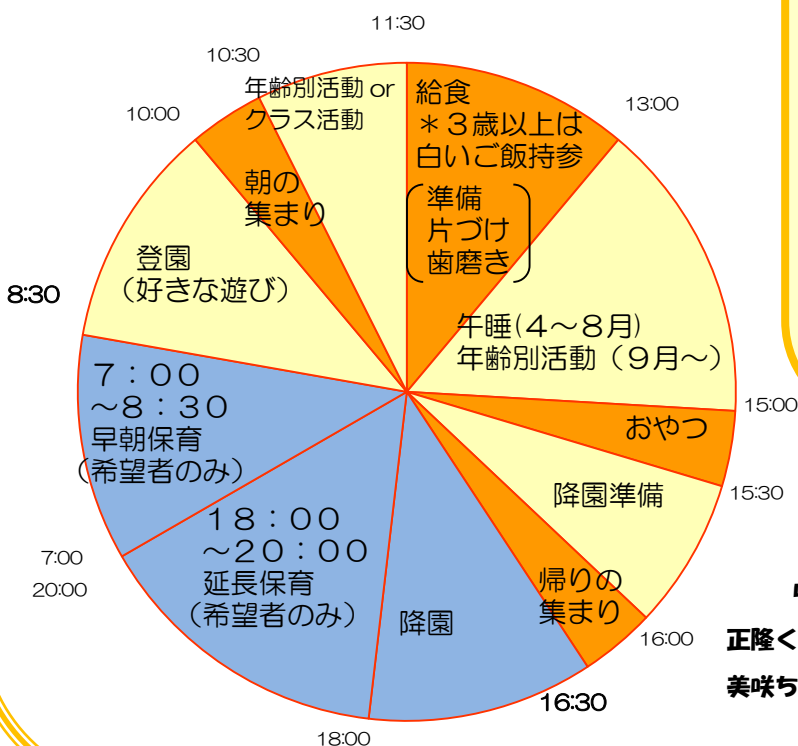
実際に入園している
ママの声が気になる・・・

情報を知りたいけど
どうすればいいか
わからない・・・



保育園

【小杉西部保育園3歳児クラスの場合】



小杉西部保育園ママ voice

長男の入園前に見学に行き、楽しそうな子どもたちの様子や、自宅が近いことが入園の決め手になりました。

5歳児クラスの次男は、ブリッジや跳び箱などで体を動かすことや、読み書きの練習をしたりすることがとても楽しいようです。3歳以上になるとたてわり(年齢混合)での活動もあり、年下の子を手伝うなど、思いやりの心が育まれていると思います。

中川 裕美さん

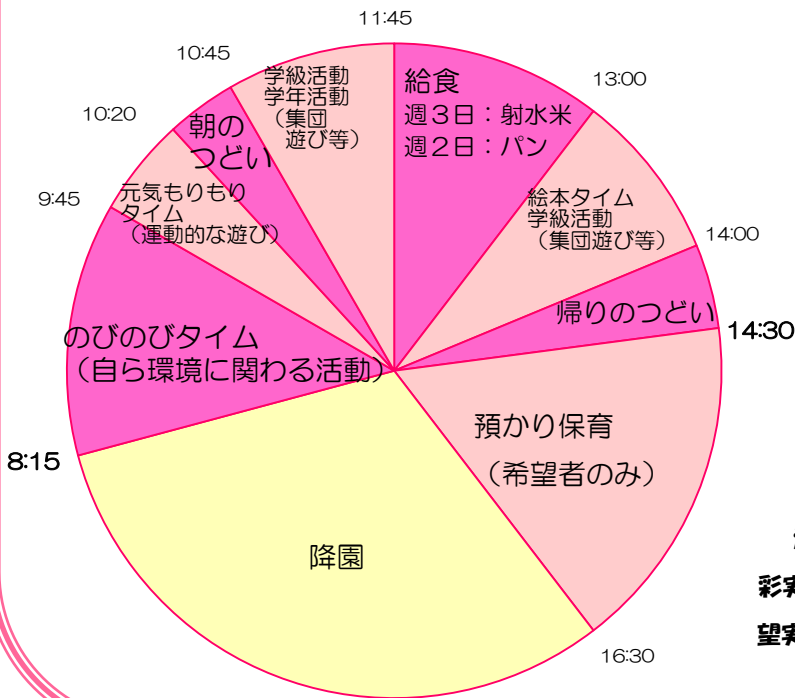
正隆くん (5歳児クラス)

美味ちゃん (2歳児クラス)



幼稚園

【大門わかば幼稚園3歳児クラスの場合】



大門わかば幼稚園ママ voice

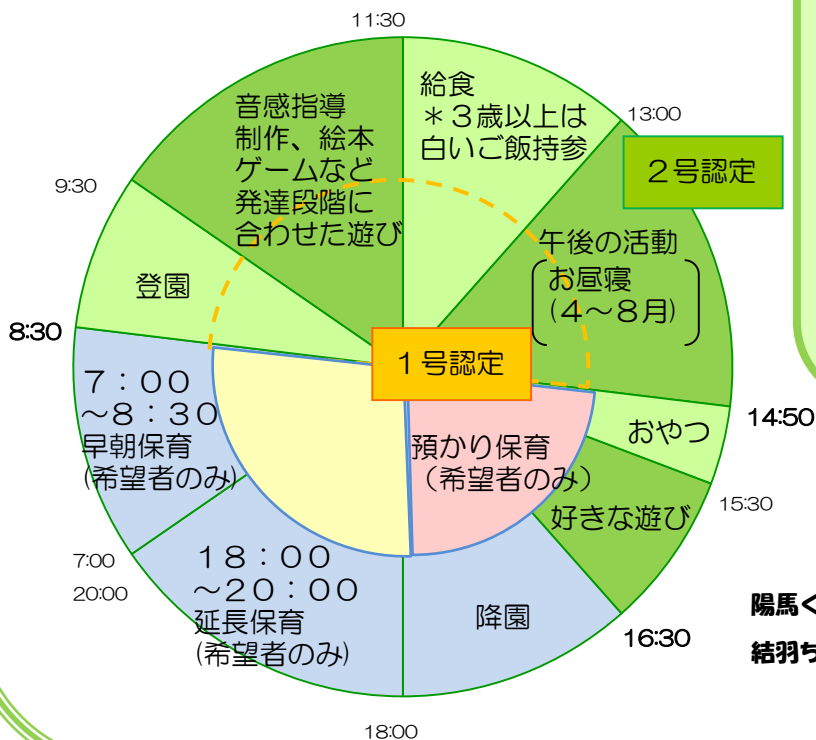
下の子の育児に専念したかったことと、家が近いことから入園を決めました。幼稚園に入園してから、手洗い・うがいができるようになったり、ごはんが以前よりも好き嫌いなく食べられるようになったりなど、自分のことは自分ではりきってするようになり成長を感じます。他の子どもたちの刺激を受けて、いろんなことに頑張って挑戦してできるようになったことが、親としてはうれしいです。

池田 真寿美さん
彩実ちゃん (4歳児クラス)
望実ちゃん (1歳)



認定こども園

【太閤山あおい園3歳児クラスの場合】



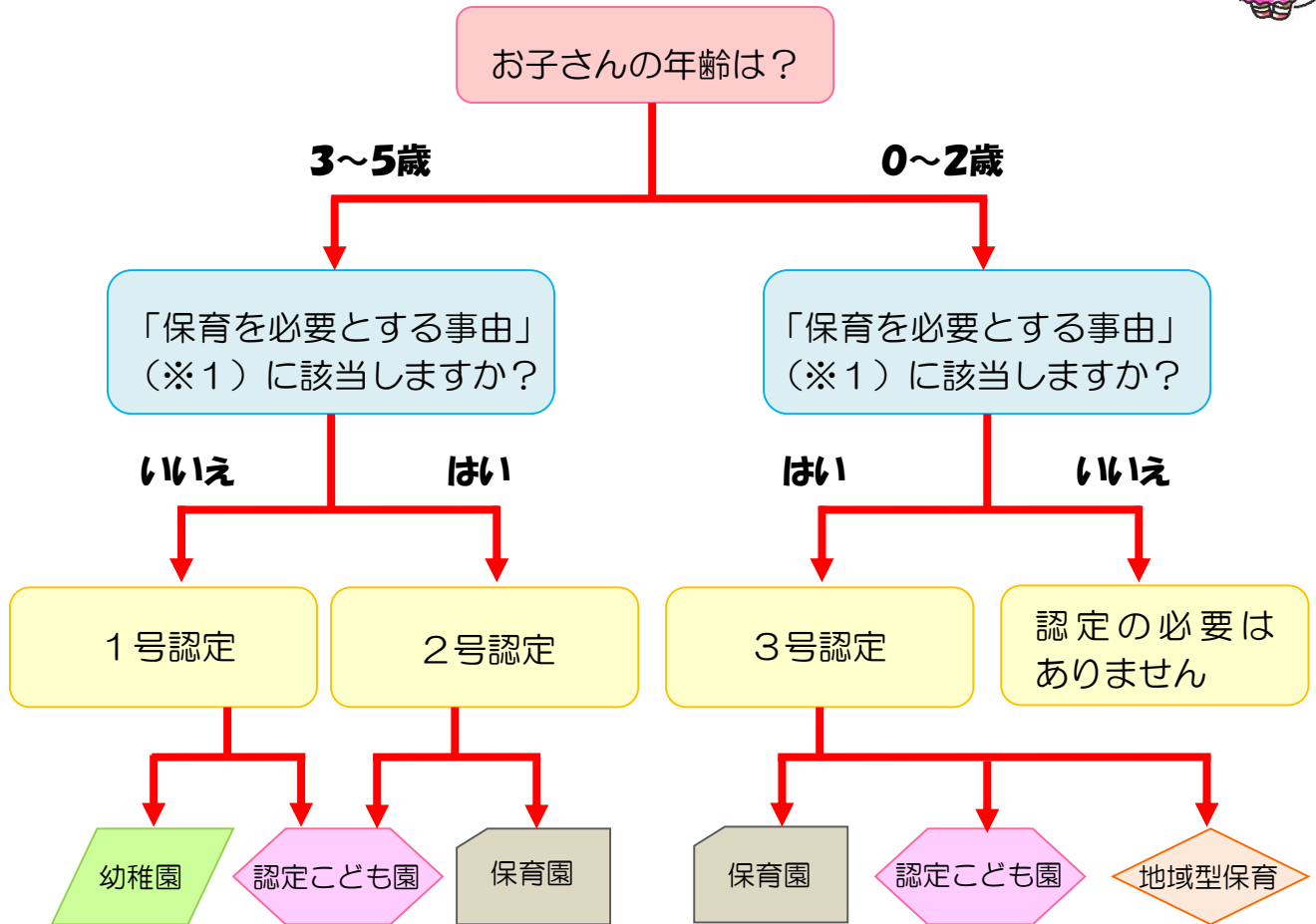
太閤山あおい園ママ voice

知り合いが多かったことや、施設がきれいだったことから入園を決めました。4歳児クラスの長男は、読み書きの練習や音楽の時間が楽しいようです。子どもたちは幼稚園部と保育園部に通っています。認定時間や預かり日についてなど、入園してから初めて知ることもあると思うので、気になることは聞いてみるといいのでは。

梶 涼子さん
陽馬くん (4歳児クラス)
結羽ちゃん (2歳児クラス)



どんな施設を利用できるの？



※地域型保育とは、保育園よりも少人数の単位で、0～2歳のお子さんを保育する施設です。
 ※子ども・子育て支援新制度に移行しない幼稚園もあります。その園を利用する場合は、認定を受ける必要はありません。
 ※共働きでも幼稚園での教育を希望される場合は、1号認定を受けることになります。

※1

保育園などでの保育を希望される場合の保育の必要性の認定（2号・3号認定）を受けることができるのは、両親いずれも（両親と別居している場合は、児童の面倒を見ている者）が、次のいずれかの事由に該当する場合です。

- 就労（フルタイムのほか、パートタイム、夜間、居宅内の労働など）
- 妊娠・出産
- 保護者の疾病・障害
- 同居又は長期入院等している親族の介護・看護
- 災害復旧
- 求職活動（起業準備を含む）
- 就学（職業訓練校等における職業訓練を含む）
- 虐待やDVのおそれがあること
- 育児休業取得中に、既に保育を利用している子どもがいて継続利用が必要であること
- その他、上記に類する状態として市が認める場合

保護者の就労状況等で決まる保育必要量の認定区分によって、保護者が保育園等を利用できる時間が下記のとおり異なります。

〈射水市内の保育園等の場合〉

●保育標準時間認定

【利用できる時間】

7時～18時まで

●保育短時間認定

【利用できる時間】

8時30分～16時30分まで

※就労による利用の場合、両親いずれかの就労時間が月48時間以上120時間未満の場合は、原則保育短時間認定となります。

詳しくは、HPをご覧くださいか、子育て支援課までお問い合わせください。

※参考 内閣府「子ども・子育て支援新制度 なるほどBOOK」

なんでも

Q & A

子育て支援課職員が
お答え！

Q：入園に向けてのスケジュールを 教えて！

A：保育園、幼稚園、認定こども園全て次年度の入園申し込みを例年10月に開始します（1次受付）。広報等でお知らせしますので、ご確認ください。2次受付（1次受付で余裕のある園のみ）や随時受付も行いますので、詳しくはHP等でご確認ください。



Q：入園を考えている方に一言！

A：各保育園や子育て支援センター、子育て支援課、射水市HPなど情報を得られるところはたくさんあります。自分に必要な情報を集めて園選びをしてほしいです。

Q：保育料はどうやって決まるの？

A：保育料は原則として、保護者（父母）の市町村民税課税額とお子さんの年齢（保育園の場合は保育必要量の認定区分を含む）で算定します。保育園と幼稚園で保育料が異なりますが、公立と民間で差はありません。兄弟姉妹同時入園の場合など、軽減措置もありますので、詳しくはHPをご確認いただくか子育て支援課までお問い合わせください。



Q：保育園、幼稚園、認定こども園に 見学に行きたい！

A：見学を希望する園に直接お電話いただき、日程調整をしてください。園に支援センターが併設している場合は、支援センターを訪れることで、支援センター職員に相談できたり、園の雰囲気を知ったりすることができるのでオススメです。



＼こわれたおもちゃを元気にします！／

おもちゃ病院

壊れたおもちゃを無料で修理します！

使えないと思っていたおもちゃがよみがえるかもしれません。ぜひご利用ください！

※保証期間内のおもちゃは販売店にご相談ください。

※家電製品は取り扱っていません。

今年度の活動は

3月4日（日）ミライクル館

3月24日（土）カモンショッピングセンター2F

時間はいずれも13:00～16:00です。

お問い合わせは、子育て支援課（☎0766-51-6629）まで！



おもちゃ病院のみなさん

おもちゃ病院日程（平成30年度）

	月日	曜日	時間	場所
1	4月21日	第4土曜日	13:00～15:30	カモンショッピングセンター2F
2	5月6日	第1日曜日	13:00～15:30	大島絵本館
3	5月26日	第4土曜日	13:00～15:30	カモンショッピングセンター2F
4	6月10日	第2日曜日	13:00～15:30	ミライクル館
5	6月23日	第4土曜日	13:00～15:30	カモンショッピングセンター2F
6	7月28日	第4土曜日	13:00～15:30	カモンショッピングセンター2F
7	8月25日	第4土曜日	13:00～15:30	カモンショッピングセンター2F
8	9月9日	第2日曜日	13:00～15:30	ミライクル館
9	9月16日	第3日曜日	13:00～15:30	大島絵本館
10	9月22日	第4土曜日	13:00～15:30	カモンショッピングセンター2F
11	10月27日	第4土曜日	13:00～15:30	カモンショッピングセンター2F
12	11月24日	第4土曜日	13:00～15:30	カモンショッピングセンター2F
13	12月9日	第2日曜日	13:00～15:30	ミライクル館
14	12月22日	第4土曜日	13:00～15:30	カモンショッピングセンター2F
15	1月26日	第4土曜日	13:00～15:30	カモンショッピングセンター2F
16	2月23日	第4土曜日	13:00～15:30	カモンショッピングセンター2F
17	3月10日	第2日曜日	13:00～15:30	ミライクル館
18	3月23日	第4土曜日	13:00～15:30	カモンショッピングセンター2F
19		日程調整中		出張診療

パワフル2歳児との付き合い方

子どもが2歳を過ぎると、周りの大人に対して反抗的な態度をとり、何に対しても「イヤ！」というようになることから、「**魔の2歳児**」とも呼ばれ、どう対応したらよいか悩んでいる方が多いのではないのでしょうか。

2歳頃から次第に、自立心が強くなり、**何事も自分一人でやりたい**という欲求が高まります。しかし、なかなか上手くできず「**やりたいのにできない**」というもどかしさからイライラが募り、また、うまく伝えられないことにまた苛立ち、反抗的な態度が生まれます。

大切なことは、2歳児の頃のイライラは「自分でやりたい気持ち」、つまり**成長の証**だということです。大人への第一歩となるこの時期は、子どもの今後の成長にも大きな影響を及ぼすため、**周りの大人の対応はとても重要**になります。



射水市子育て支援センター長
齊藤 都 先生

子どもはみんな良い子になりたいと思っています。乱暴な行動やわがままなことをすることもありますが、叱るのではなく褒めることで、良い行動を増やしていきましょう。

接し方のポイント！

① 子どもの意思を尊重する

なんでも自分でやりたがる時期なので、まだ無理かなと思っても、**時間が許す限り付き合っ**てあげましょう。上手くできず癇癪を起こすこともあります。助けを求めてくるまで、できるだけ見守り、子ども自身にさせてあげることが大切です。そうすることで、一人でできることが増えていきます。

② 子どもの気持ちを受け止める

自分の気持ちを上手く伝えられない子どもに代わり、**思いに共感し気持ちを代弁**してあげましょう。やりたいことが上手くいかず泣いていたなら「残念だったね」「〇〇したかったね」と周りの大人が理解を示すことで、子どもは「自分の気持ちをわかってくれた」という満足感を得て、次第に落ち着いていきます。



2歳児の時期は、大変なことばかりではなく、会話が
増えたり、遊びの幅が広がるなど、子どもの成長を日々
発見できる喜びがあります。上手に乗り越えて、2歳
児の育児の楽しさを味わってほしいです。

ちゃいるししぴ

◎きなこのスノーボールクッキー♪



<材料> (約15~20個分)

薄力粉・・・・・・・・・・80g
きなこ・・・・・・・・・・10g
砂糖・・・・・・・・・・30g
無塩バター・・・・・・・・60g
粉砂糖(仕上げ用)・・・適量

★レシピ提供★

加藤愛さん(ワーク委員)



<作り方>

- ① バターを耐熱ボウルに入れ、ラップをして電子レンジで1分半程加熱しバターを溶かします。
砂糖を加えよく混ぜます。
- ② 薄力粉ときなこをふるい入れ、ゴムベラで切るように混ぜ合わせます。
生地をひとまとめにします。
- ③ 生地を25~30等分に丸め、クッキングシートを敷いた天板に並べます。
170℃に予熱したオーブンで15分程焼きます。
- ④ 焼きあがったら天板にのせたまま冷まします。
焼き上がりは崩れやすいので、触らないようにしましょう。
- ⑤ 冷めたら粉砂糖をまぶして出来上がり。

きなこの風味いっぱいの
サクサククッキーです♡

「いみず子育て情報 ちゃいる.com」

平成30年2月発行

編集：射水市子ども・子育てワーク会議委員

発行：射水市福祉保健部 子育て支援課児童福祉係

〒939-0294 射水市新開発410番地1

Tel:0766-51-6629

メールアドレス：kosodate@city.imizu.lg.jp

ちゃいる.comHP アドレス

<http://www.city.imizu.toyama.jp/chldcom/>

皆様のご意見、ご感想をお待ちしております。

イラスト 高野 絵理子さん(ワーク委員)

ホームページへは

こちらから

