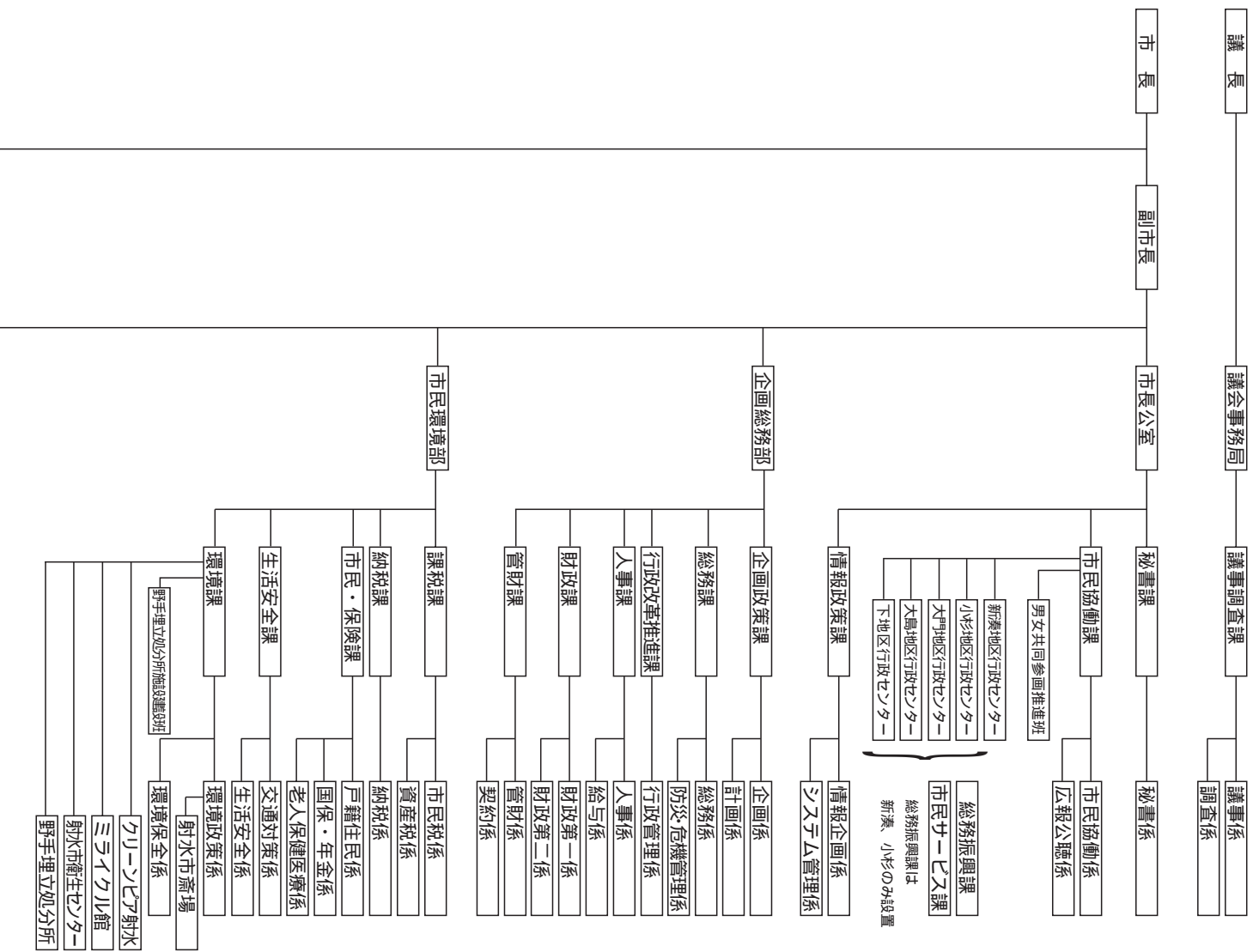
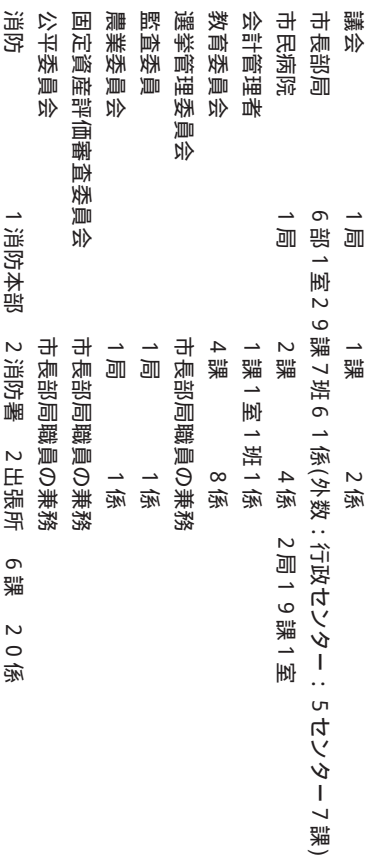
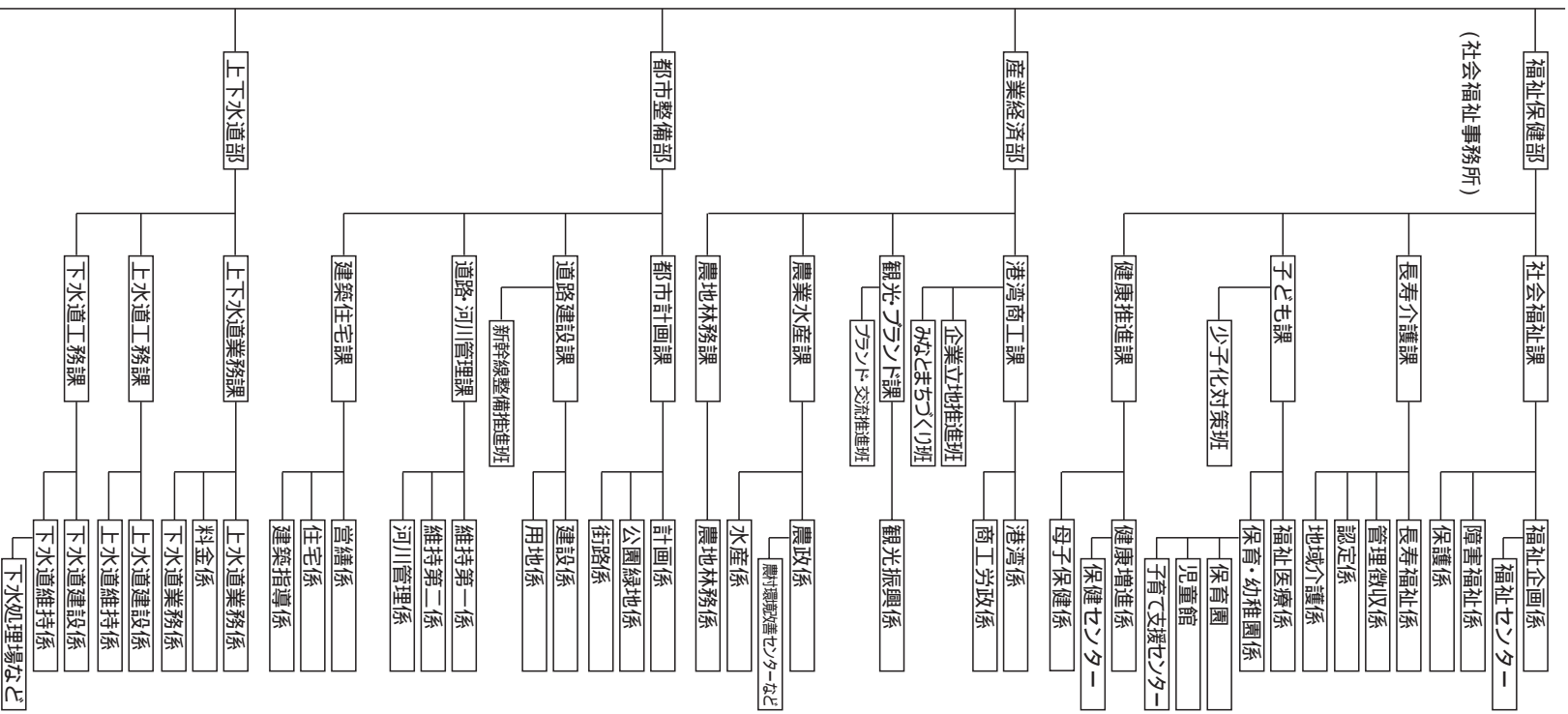
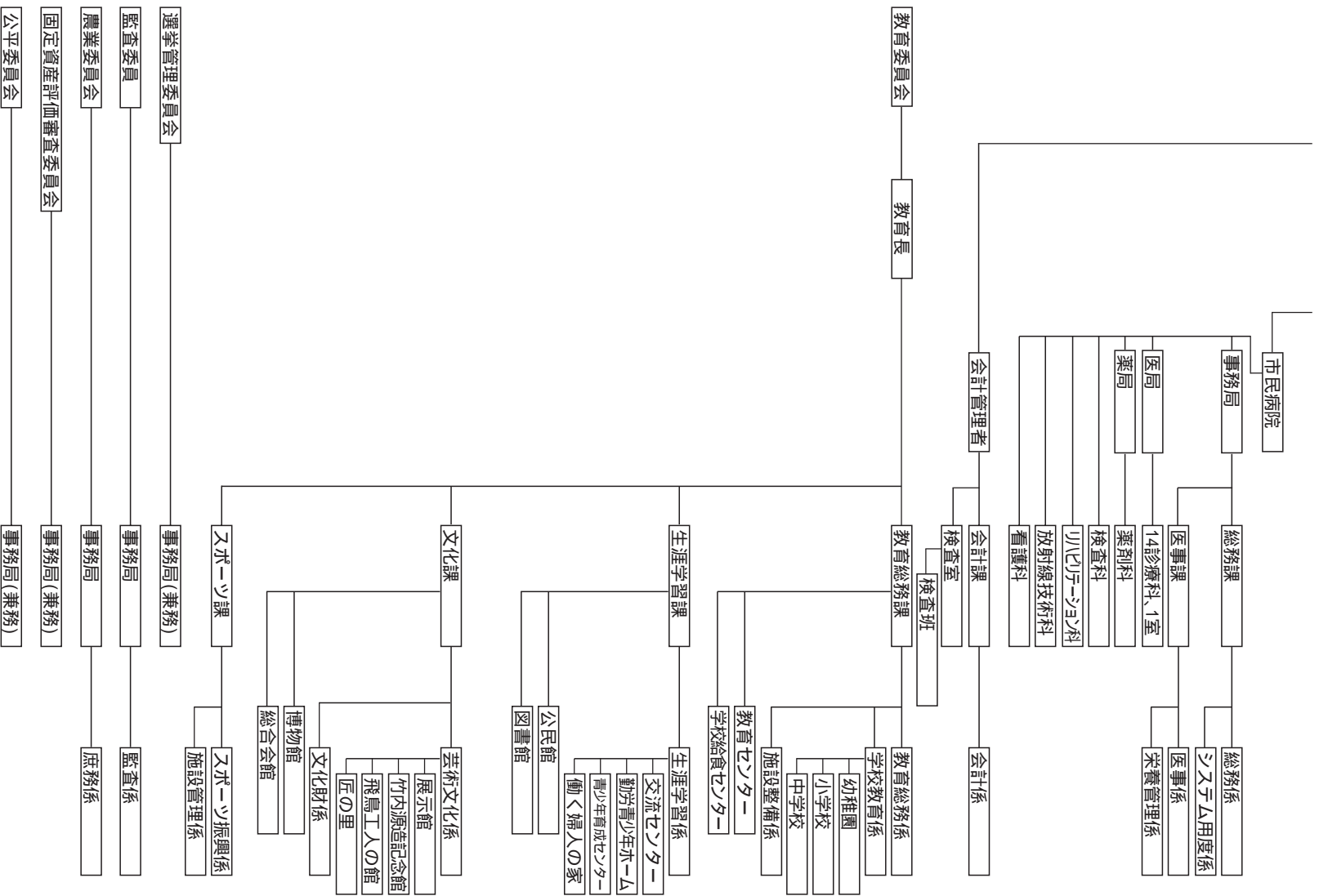


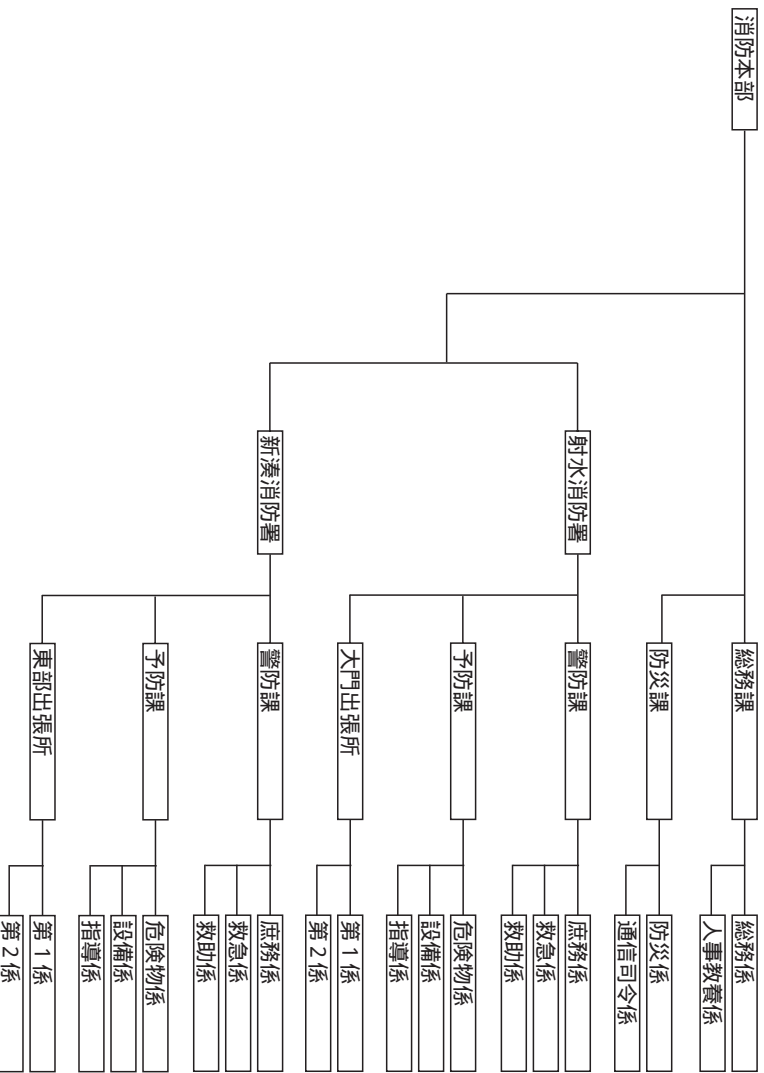
XVI 行 政

147 市行政組織図









148 市職員数

平成20年1月1日現在

区 分	定数	現員数	現 員 数			職 員				備 考
			男	女	計	事務	技術	技能	労務	
市長部局 計	957	913	412	501	913	529	338	7	39	
(病院を除く計)	737	708	362	346	708	519	151	7	31	
市長公室 (1)		83	51	32	83	82	1			公室長
秘書課		3	2	1	3	3				
市民協働課		11	9	2	11	11				
新湊地区行政センター		16	7	9	16	16				
小杉地区行政センター		15	8	7	15	15				
大門地区行政センター		11	7	4	11	10	1			
大島地区行政センター		12	6	6	12	12				
下地区行政センター		8	5	3	8	8				
情報政策課		6	6		6	6				
企画総務部 (2)		65	51	14	65	55	5	4	1	部長、次長
企画政策課		10	9	1	10	10				
総務課		10	7	3	10	10				
行政改革推進課		4	3	1	4	4				
人事課		9	7	2	9	9				
人事課付		5	1	4	5	2	3			
財政課		9	9		9	9				
管財課		16	13	3	16	9	2	4	1	公園等管理業務公社(4)含む
市民環境部 (2)		117	85	32	117	86	26	3	2	部長、次長
課税課		28	17	11	28	28				
納税課		12	9	3	12	12				
市民・保険課		22	10	12	22	22				後期高齢者医療広域連合(1)
生活安全課		9	6	3	9	9				
環境課		17	14	3	17	8	4	3	2	
クリーンピア射水		13	13		13	1	12			
ミライクル館		6	6		6	4	2			
野手埋立処分所		2	2		2		2			
衛生センター		6	6		6	1	5			
福祉保健部 (2)		283	36	247	283	222	33		28	部長、次長
社会福祉課		18	13	5	18	16	2			射水市社会福祉協議会(3)、射水福祉会(1)含む
長寿介護課		21	9	12	21	19	2			大門福祉会(1)含む

平成20年1月1日現在

区 分	定数	現員数	現 員 数			職 員				備 考
			男	女	計	事務	技術	技能	労務	
小杉ふれあいセンター		1		1	1	1				
子ども課		17	7	10	17	15	2			
子ども課付		7		7	7	7				
保育園		176	3	173	176	148			28	
児童館		8		8	8	8				
子育て支援センター		2		2	2	2				
幼児ことばの教室		1		1	1	1				
健康推進課		13	2	11	13	3	10			
保健センター		17		17	17		17			
産業経済部 (2)		36	32	4	36	28	8			部長、次長
港湾商工課		12	11	1	12	10	2			伏木富山港・海王丸財団(2)含む
観光・ブランド課		9	8	1	9	8	1			射水市観光協会(2)含む
農業水産課		8	7	1	8	6	2			
農地林務課		5	4	1	5	2	3			
都市整備部 (2)		52	45	7	52	13	39			部長、次長
都市計画課		13	12	1	13	3	10			
道路建設課		14	13	1	14	4	10			
道路・河川管理課		12	10	2	12	2	10			
建築住宅課		11	8	3	11	4	7			
上下水道部 (3)		61	54	7	61	26	35			部長、次長(2)
上下水道業務課		24	19	5	24	22	2			
上水道工務課		21	20	1	21	2	19			
下水道工務課		13	12	1	13	1	12			
会計管理者 (1)		11	8	3	11	7	4			
会計課		6	3	3	6	6				
検査室		4	4		4		4			
射水市民病院	220	205	50	155	205	10	187		8	

区 分	定数	現員数	現 員 数			職 員				備 考
			男	女	計	事務	技術	技能	労務	
議会事務局	8	7	5	2	7	6		1		
教育委員会事務局(2)	147	126	49	77	126	76	8	1	41	次長(2)
教育総務課		13	11	2	13	10	3			
教育センター		2		2	2	1			1	
ことばの指導室		1		1	1	1				
学校給食センター		3	1	2	3	2	1			
小学校		29	1	28	29	1		1	27	
中学校		10		10	10				10	
幼稚園		15		15	15	12			3	
生涯学習課		5	2	3	5	5				
図書館		15	9	6	15	14	1			
公民館		2	1	1	2	2				
小杉勤労青少年ホーム		1		1	1	1				
働く婦人の家		2		2	2	2				
文化課		8	7	1	8	8				
新湊博物館		5	4	1	5	5				
陶房「匠の里」		2	2		2	1	1			
小杉展示館		1	1		1	1				
大門総合会館		2	1	1	2	2				
スポーツ課		8	7	1	8	6	2			射水市体育協会(1)含む
選挙管理委員会事務局	(兼務)	(兼務)								
監査委員事務局	4	3	2	1	3	3				
農業委員会事務局	3	3	3		3	3				
消防本部	115	112	110	2	112	2	110			
総 計	1,234	1,164	581	583	1,164	619	456	9	80	

資料：人事課

149 歴代市長

歴 順	氏 名	就任年月日	退任年月日
初 代	分 家 静 男	平成17.11.27	

資料：秘書課

150 歴代副市長

歴 順	氏 名	就任年月日	退任年月日
初 代	宮 川 忠 男	平成17.12.27	

注) 平成19年3月31日までは助役

資料：秘書課

151 歴代市議会議長・副議長

議 長		
歴 順	氏 名	在 職 期 間
初 代	中 川 一 夫	平17.12.8～平18.12.20
2	石 黒 勝三郎	平18.12.20～平19.12.19
3	横 堀 大 輔	平19.12.19～

副 議 長		
歴 順	氏 名	在 職 期 間
初 代	高 橋 久 和	平17.12.8～平18.12.20
2	奈 田 安 弘	平18.12.20～平19.12.19
3	堀 義 治	平19.12.19～

資料：議会事務局

152 本会議開催状況

(単位：日、人)

区 分	会 期 日 数	本会議 開催日数	会 議 時 間	質 問 日 数	質 問 延人数	代表質問 日 数	一般質問 日 数
平成17年	20	6	10時間28分	2	18	1	2
平成18年	63	17	44時間44分	8	74	4	8
平成19年	67	18	42時間30分	8	59	4	8

資料：議会事務局

153 議会委員会の開催状況

(単位：日、人)

区 分	議 会 開 催 中			閉 会 中		
	平成17年	平成18年	平成19年	平成17年	平成18年	平成19年
議 会 運 営 委 員 会	-	-	-	-	11	10
常 任 委 員 会	総務文教常任委員会	2	6	6	-	5
	福祉病院常任委員会	2	5	5	-	4
	市民環境常任委員会	2	5	5	-	2
	産業建設常任委員会	2	5	5	-	1
特 別 委 員 会	交通問題特別委員会	2	5	4	-	-
	地域開発特別委員会	2	4	3	-	-
	港湾・観光特別委員会	2	5	4	-	1
	決算特別委員会	-	2	1	-	8
	予算特別委員会	2	9	9	-	-
全 員 協 議 会	-	2	3	1	5	4

注) 議会開催中における議会運営委員会については、緊急的に随時開催

資料：議会事務局

154 議会付議事件処理状況

(単位：回)

	召集回数		市長提出議案							結 果							議員提出			結 果		選挙・推薦・許可・選任	
	定例会	臨時会	予算	条例	決算	専決	その他	計	報告	可決	同意	認定	承認	了承	継続	審議未了	答申	条例・規則	その他	計	可決		否決
平成17年	1	-	12	3	-	4	19	38	-	16	18	-	4	-	-	-	-	4	2	6	6	-	6
平成18年	4	-	41	69	23	7	44	184	3	146	2	23	7	-	-	-	6	1	6	7	7	-	2
平成19年	4	2	38	34	12	4	43	131	8	108	3	12	4	-	-	-	4	3	3	6	6	-	5

資料：議会事務局

155 請願の処理状況

(単位：件)

区 分	総 数	審 議 結 果			
		採 択	不 採 択	継続審議	撤 回
平成17年	-	-	-	-	-
平成18年	3	一部採択 1	2	-	-
平成19年	2	2	-	-	-

資料：議会事務局

156 選挙人名簿登録者数

(基準日：平成19年12月1日)

選挙区	男	女	計	(参考)前年
新 湊	14,189	15,630	29,819	29,978
小 杉	12,744	13,705	26,449	26,396
大 門	5,047	5,584	10,631	10,531
下	819	912	1,731	1,719
大 島	4,054	4,459	8,513	8,421
合 計	36,853	40,290	77,143	77,045

資料：選挙管理委員会事務局

157 投票区別選挙人名簿登録者数

基準日 平成19年12月1日

選挙区	投票区	男	女	計	(参考)前年
新 湊	放生津第1	1,171	1,382	2,553	2,606
	放生津第2	986	1,124	2,110	2,172
	新湊第1	1,829	2,040	3,869	3,900
	新湊第2	1,406	1,639	3,045	3,105
	西 部	500	543	1,043	1,058
	作 道	2,067	2,149	4,216	4,125
	片 口	1,240	1,288	2,528	2,489
	堀 岡	1,129	1,187	2,316	2,357
	海老江	1,171	1,329	2,500	2,528
	本 江	689	754	1,443	1,455
	七 美	623	713	1,336	1,336
	塚 原	1,378	1,482	2,860	2,847
	計	14,189	15,630	29,819	29,978
小 杉	青井谷	638	685	1,323	1,326
	橋下条	631	708	1,339	1,294
	小杉西	1,951	2,057	4,008	3,982
	小杉東	1,901	2,031	3,932	3,921
	小杉南	1,035	1,049	2,084	2,054
	大 江	915	1,022	1,937	1,956
	黒 河	1,079	1,154	2,233	2,217
	池 多	367	441	808	820
	太閤山	1,411	1,481	2,892	2,936
	太閤山西	1,323	1,450	2,773	2,770
	太閤山東	1,493	1,627	3,120	3,120
	計	12,744	13,705	26,449	26,396

選挙区	投票区	男	女	計	(参考)前年
大 門	浅 井	1,101	1,145	2,246	2,212
	櫛 田	818	944	1,762	1,764
	水戸田	657	745	1,402	1,417
	二 口	1,346	1,509	2,855	2,757
	大 門	1,125	1,241	2,366	2,381
	計	5,047	5,584	10,631	10,531
下	下	819	912	1,731	1,719
大 島	大島東部	1,138	1,211	2,349	2,306
	大島中部	1,373	1,520	2,893	2,879
	大島西部	766	860	1,626	1,594
	大島南部	777	868	1,645	1,642
	計	4,054	4,459	8,513	8,421
合 計		36,853	40,290	77,143	77,045

資料：選挙管理委員会事務局

158 各種選挙の投票状況

(単位：人、%)

選挙執行日	選挙名	当日有権者数			投票者数			投票率		
		総数	男	女	総数	男	女	総数	男	女
平成17年11月27日	市長選挙	76,147	36,345	39,802	62,668	29,326	33,342	82.30	80.69	83.77
平成17年11月27日	市議会議員選挙									
	(新湊選挙区)	29,961	14,207	15,754	24,845	11,589	13,256	82.92	81.57	84.14
	(小杉選挙区)	25,980	12,519	13,461	20,642	9,698	10,944	79.45	77.47	81.30
	(大門選挙区)	10,261	4,878	5,383	8,768	4,109	4,659	85.45	84.24	86.55
	(下選挙区)	1,710	811	899	1,457	683	774	85.20	84.22	86.10
	(大島選挙区)	8,235	3,930	4,305	6,950	3,241	3,709	84.40	82.47	86.16
平成19年4月8日	県議会議員選挙	76,541	36,494	40,047	44,237	20,967	23,270	57.80	57.45	58.11
平成19年7月29日	参議院議員通常選挙	77,052	36,811	40,241	50,238	24,345	25,893	65.20	66.14	64.34

資料：選挙管理委員会事務局