

本江幼稚園☆紹介

～「生きる力」の基礎は豊かな遊びと学びから～

丈夫な体づくり
戸外遊びや園外保育、乾布摩擦などに取り組み、心身の健康な発達を促しています。

自然とのふれあい
自然がいっぱいの園庭で花を植えたり野菜を育てたりしています。

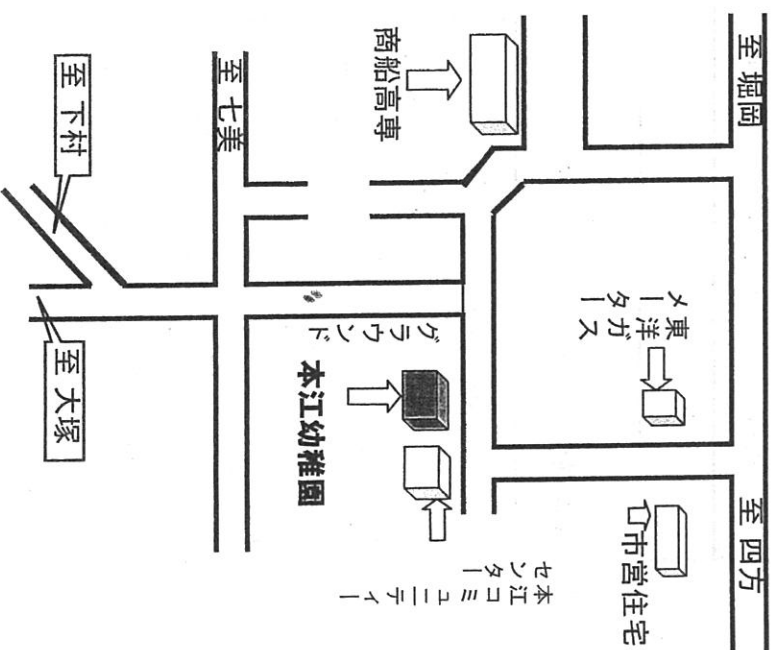
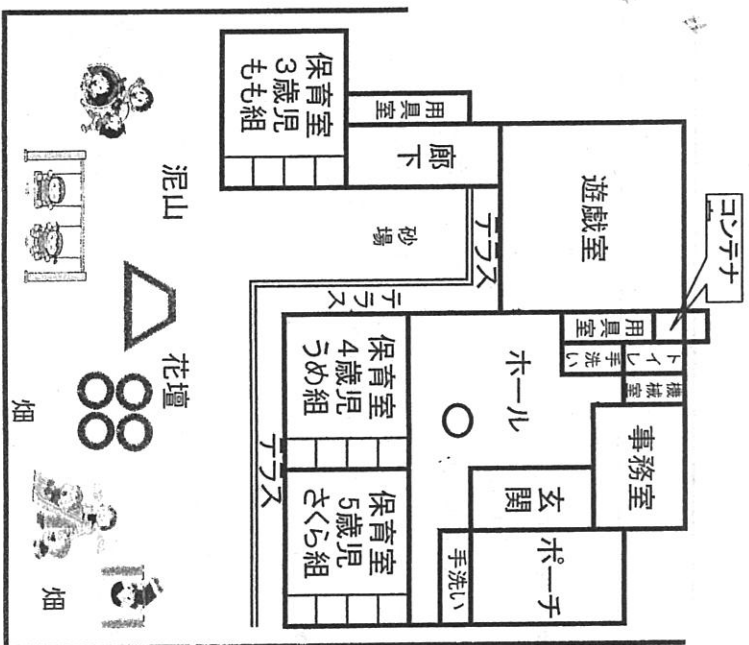


地域の人たちのふれあいで、里芋植えやいちご狩り、田植え・稲刈りなどをさせていただけます。



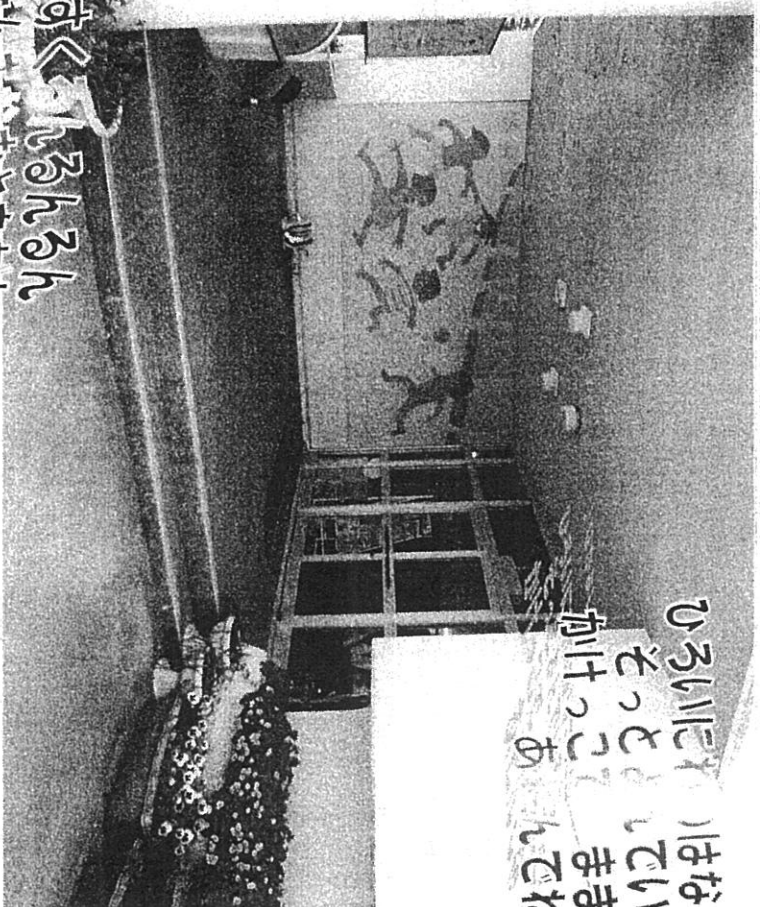
園舎平面図

周辺地図



平成25年度

幼稚園要覧



なか せんか

ひろいにはなさんが
そっとしているよ
かけっこもまきごとで

幼稚園
の先生
さんたち
は
とても
やさしく
ていねい
に
あそび
ます。

射水市立 本江幼稚園

〒933-0244 富山県射水市本江北142番地
TEL・FAX (0766) 86-0085
Eメール hongou-child@city.imizu.toyama.jp

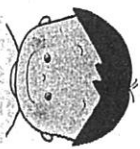
★ 施設の概要

開園 昭和38年4月
 設置主体 射水市
 建物敷地 980㎡
 屋外運動敷地 560㎡

幼稚園は子どもが初めて出会う学校です。学校教育法や幼稚園教育要領に基づき、指導計画を立て、遊びを大切にした教育を行っています。遊びを通してさまざまなことを学んでいきます。

★ 教育目標

心身ともに健康で豊かな心情をもつ子どもの育成



明るく元気な子ども
 思いやりのある子ども
 最後までがんばる子ども



★ 運営方針

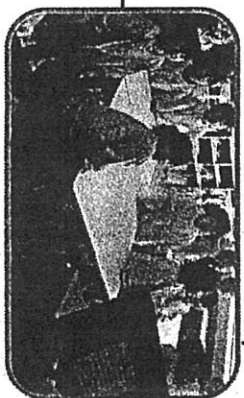
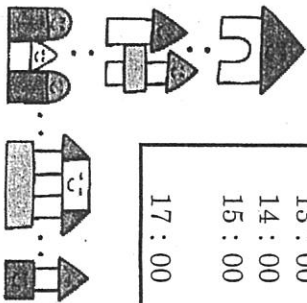
- 幼児が主体的・自主的に生活する中で様々な経験を積み重ねながら、充実感や満足感がもてるような保育を進め、幼児一人一人のよさと可能性を伸ばす。
- 教師と園児の信頼関係を基盤に、様々な活動を通して幼児が思いやりの心を持ち、健康で安全な生活を送ることができるよう環境構成や援助の在り方を工夫する。
- 地域の様々な出来事や文化、様々な人々との出会いやかかわり合いを通して、生活がより豊かに楽しく展開できるように家庭や地域との一層の連携を図る。

★ 本年度の重点目標

- 主体的に人やものにかかわり、生き生きと活動する子どもの育成

★ 一日の流れ

| 時間 | 内容 |
|-------|------------------------------------------------------------------------------------------------------------------------------|
| 8:30 | 登園 挨拶、持ち物の始末、 |
| 9:00 | 朝の活動 当番活動 教師や友達と好きな遊びをする クラスでの活動 課題のある活動 あったかタイム 全園児で体操・乾布摩擦・歌・リズムなど 給食 食事・歯磨き、掃除 教師や友達と好きな遊びをする。 |
| 11:15 | 帰りの会・降園 (3歳児) |
| 12:00 | 帰りの会・降園 (4・5歳児) |
| 13:00 | 預かり保育 |
| 14:00 | 降園 (預かり保育児) |
| 15:00 | |
| 17:00 | |



★ 主な年間行事

| 1 学期 | 2 学期 | 3 学期 |
|------------------------------------------------------------------------------------------------------------------------------------------------|-----------------------------------------------------------------------------------------------------------------------------------------------|-------------------------------------------------------------------------------------------------|
| <4月> 入園式 保育参観 <5月> 家庭訪問 春の遠足 健康診断及び検診 <6月> 親子活動 地域とのいろいろな交流 <7月> 七夕会・プール・水遊び お父さんお母さん先生 個別懇談会 1学期終業式 | <9月> 祖父母参観 住民運動会に参加 <10月> 秋の遠足 サツカー教室 <11月> 公民館まつりに参加 やきいもパーティー 生活発表会 <12月> 餅つき会 (祖父母参加) クリスマス会 2学期終業式 | <1月> 新年お楽しみ会 <2月> 保育参観・クラス懇談会 豆まきの集い 入園説明会 お別れ会 <3月> ひな祭り 卒園式 修了式 |

・毎月の行事……誕生会 発育測定 貸し出し絵本 (毎週) 安全点検 避難訓練 交通安全指導
 ・その他の行事……健康診断 (内科・歯科・眼科・耳鼻科・視力検査・色覚検査) 出前講座
 高齢者・未就園児・七美幼稚園・海老江保育園・東明小学校との交流など

★ 学級編成

| 年齢 | 組名 | 幼児数 | | 計 | 担任名 |
|-----|------|-----|----|----|--------|
| | | 男 | 女 | | |
| 3歳児 | もも組 | 4 | 2 | 6 | 大石 三加 |
| 4歳児 | うめ組 | 4 | 8 | 12 | 得能 捺貴 |
| 5歳児 | さくら組 | 4 | 1 | 5 | 角島 夕起子 |
| 合 計 | | 12 | 11 | 23 | |

H25.5.1現在

★ 職員構成

| | | |
|---|------|--------|
| 1 | 園長 | 京角 玉子 |
| 2 | 主査教諭 | 角島 夕起子 |
| 3 | 教諭 | 大石 三加 |
| 4 | 教諭 | 得能 捺貴 |
| 5 | 支援員 | 網谷 夏江 |
| 6 | 用務員 | 北野 ひろみ |

★ 保育時間

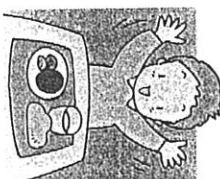
・登園時間 8:30~8:45
 ・降園時刻 14:00 (3歳児)
 15:00 (4・5歳児)
 ・預かり保育 保育終了後~17:00

★ 費用

・保育料 6,500円
 ・給食費 4,000円
 ・その他必要経費
 給食

★ 給食

・栄養バランスのとれた
 おいしい完全給食
 みんなで会食!!

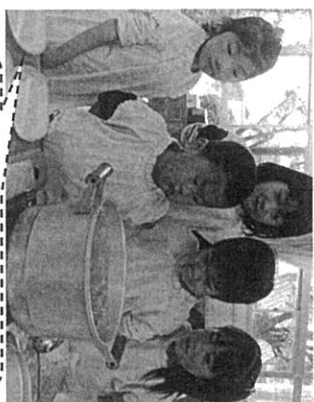


★ 子育て支援

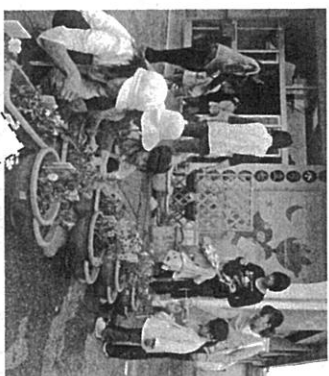
・未就園児との交流 (にこにこ交流) 年6回
 ・子育て相談 (随時)

平成 25 年度

幼稚園要覧



皆で丸めたヨモギ団子が
かぶが浮いてきたよ



朝は親子でランチター
の手入れです



あきらめずに挑戦したら跳
べるようになったよ



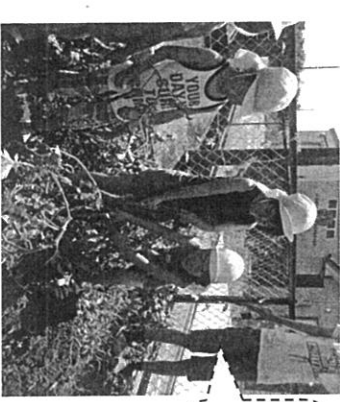
夏はやっぱり、ブール
遊びが気持ちいい



一年を通していろいろ
な活動や行事がた
くさんあります。



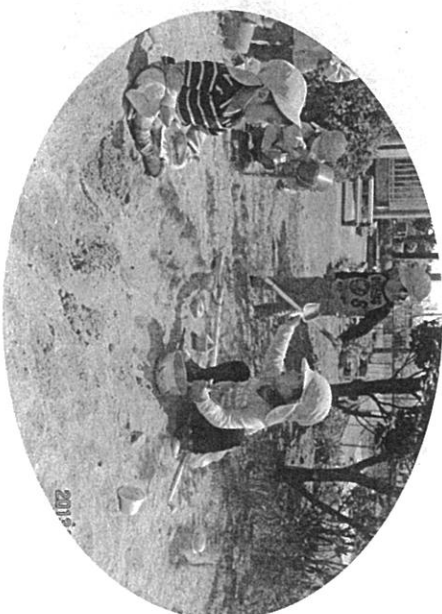
田んぼに入ると足がうま〜動かな
かったけど田植えは楽しかったよ



皆で育てたじゃがいも。
カレーナス・ポテトチツ
ナス・サラダ、いっぱい
食べようね!



園庭のおやまでソリスバ
り。友達と一緒にスリル



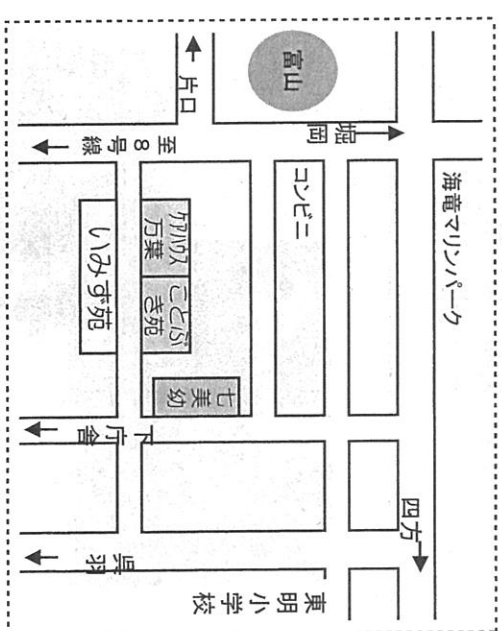
「ほくち、ませるかほっしいな！」
「あっちにもうひとつあるよ」



「このおはなきれいだね！」
「なんてなまえかしらべてみよう」

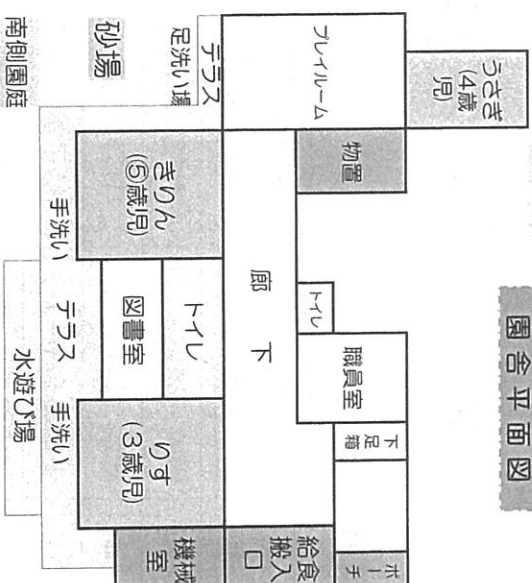
「みずをいつきにながすと、どうなるかな？」
「よし！いっしょにしてみよう」「せ〜の〜で！」

七美幼稚園周辺地図



北側園庭

園舎平面図



射水市立七美幼稚園

〒933-0252 富山県射水市七美1014番地
☎・FAX 0766-86-0048
Eメール shichimi-child@city.imizu.toyama.jp



施設の概要
 開園 昭和38年4月
 設置主体 射水市
 定員 105名



費用
 保育料 6,500円
 給食費やその他の必要経費

保育時間
 登園時間 8:30~8:45
 降園時刻 3歳児 14:00
 4.5歳児 15:00
 預かり保育
 保育終了後 ~17:00

教育目標

○豊かな心をもち、生き生きと活動する幼児の育成

- 《育てたい幼児像》
- ・健康でたくましい子ども
 - ・思いやりのある子ども
 - ・自分で考え行動する子ども



運営の方針

- ・たくましく生きるための体力（健康）づくりの充実
- ・一人一人のよさや可能性を生かし、豊かな心を育む保育の充実
- ・人とかわる力や思いやりの心を育むための様々な人々（異年齢・小学生・同じ小学校区の幼稚園・保育園・地域の人々）との交流活動の工夫
- ・幼児の主体性を重視した生活の中で、協同して遊ぶ充実感や満足感を味わえる保育の充実
- ・幼稚園・家庭・地域との信頼関係・協力関係を深める連携の工夫
- ・教師の資質向上のための研修の充実（特別支援教育等）

本年度の重点目標

- 基本的な生活習慣を身に付け、自信をもって行動できる幼児の育成
- 自然となかよし七美っ子の育成

研究主題

○ 幼稚園における学校評価について
 ~自己評価の実施による園運営の改善と発展に向けて~

一日の保育の流れ

| | | | |
|-------|----------------------------------------------|-----|------------------------------------------------------------------------------------------|
| 8:30 | 登園 持ち物の始末 花壇や畑に水やり 教師や友達と遊ぶ 当番活動 | 4月 | 入園式・保育参観 |
| 11:00 | 学級全体活動 元気タイム 乾布摩擦 歌・リズム遊び 給食の準備 | 5月 | 家庭訪問・遠足・よもぎ団子作り 田植え・苗植え |
| 11:45 | 食事・片付け 歯磨き・フツ素洗口 好きな遊び (3歳児降園) | 6月 | 交流保育（本江幼・海老江保） 七夕まつり・野菜/ピー 演劇鑑賞（交流保育）・講演会 親子の集い |
| 14:00 | 帰りの会 絵本・紙芝居 降園 預かり保育 | 7月 | 運動会・稲刈り |
| 15:00 | | 8月 | 住民運動会・遠足・交流保育 お楽しみ会（生活発表会） |
| 17:00 | | 9月 | 七美ふるさと祭・いみず苑祭参加 クリスマス会・収穫祭 保育参加と給食試食会・懇談会 クッキング・小学校訪問・交流保育 豆まき・保育参観 入園説明会 |
| | | 10月 | ひなまつり・お別れ会・卒園式 |

主な年間行事

その他の行事

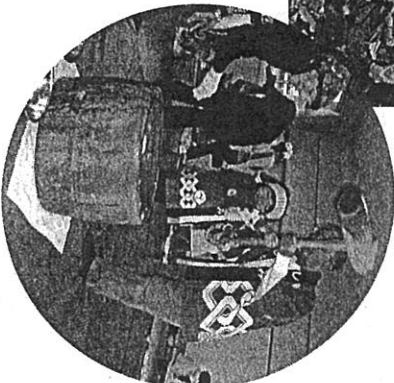
- ・健康診断（内科、歯科、眼科、耳鼻科）
- ・避難訓練・交通安全指導・未就園児と交流・サッカー教室・リズム遊び
- ・毎月 誕生会・身体計測 毎週 貸し出し絵本

学級編制

| 年齢 | 組名 | 園児数 | | | 担任名 |
|-----|-----|-----|----|----|--------------|
| | | 男 | 女 | 計 | |
| 3歳児 | りす | 6 | 4 | 10 | 立野 英子 |
| 4歳児 | うさぎ | 6 | 5 | 11 | 七徳 由希（森田真由美） |
| 5歳児 | きりん | 9 | 4 | 13 | 高橋 和美（綾子美奈子） |
| 合計 | | 21 | 13 | 34 | |

職員構成

| 番号 | 職名 | 氏名 |
|----|----------|-------|
| 1 | 園長 | 牧野美恵子 |
| 2 | 主査教諭 | 高橋 和美 |
| 3 | 教諭（臨） | 七徳 由希 |
| 4 | 教諭（臨） | 立野 英子 |
| 5 | 支援員（パート） | 綾子美奈子 |
| 6 | 支援員（パート） | 森田真由美 |
| 7 | 用務員（パート） | 竹村 昌子 |



子育て支援

※ 地域の教育センターとしての子育て支援機能や『親と子の育ちの場』としての役割を果たす。

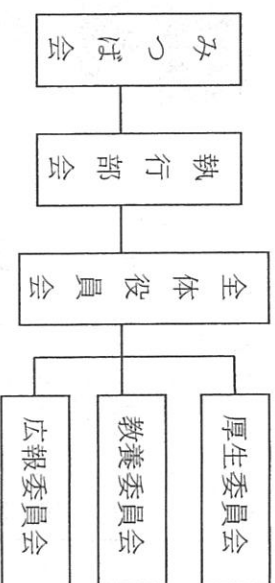
- ◆ 子育て相談
- ◆ 保護者の保育参観・参加
- ◆ 園庭開放
- ◆ 情報発信
- ◆ わかば子育てミニ文庫
- ◆ 教養講座
- ◆ 預かり保育(土・日・祭日・お正月休み・お盆休み等は除く)



預かり保育「ことり組」

- 預かり時間
- ・ 保育実施日 (保育終了後～16:30)
- ・ 長期休業中 (9:00～16:30)

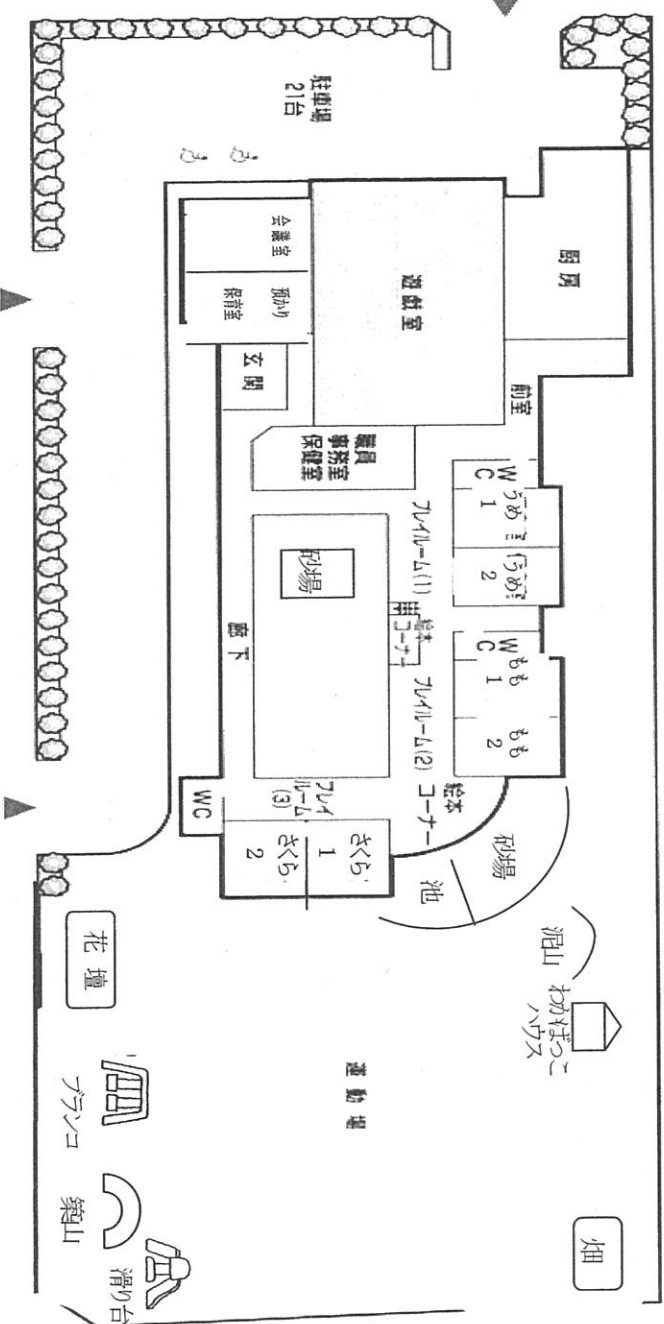
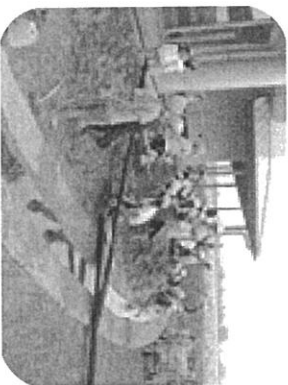
10 みつば会 (PTA) 組織



会長 長計 長 弘 秀 美 (柳田) (大門・水戸田)
 副会長 長計 子 也 (大島・小杉・新湊) (二口)
 監事 達 陽 惠 智 (大島・小杉・新湊) (大門・水戸田)
 委員 村上 北 亀 嶋 中 藤 森 中 稲 (大島・小杉・新湊) (大門・水戸田)
 委員 高 正 谷 川 上 島 田 条 井 瀬 田 垣 (柳田)
 委員 田 野 瀬 橋 川 (大島・小杉・新湊) (大門・水戸田)
 委員 牧 高 正 谷 川 上 島 田 条 井 瀬 田 垣 (柳田)
 委員 焼 牧 高 正 谷 川 上 島 田 条 井 瀬 田 垣 (柳田) (大門・水戸田) (幼稚園)

11 主な施設環境

○敷地面積 6,061 m²
 ○建物面積 1,549 m²



平成25年度 幼稚園要覧

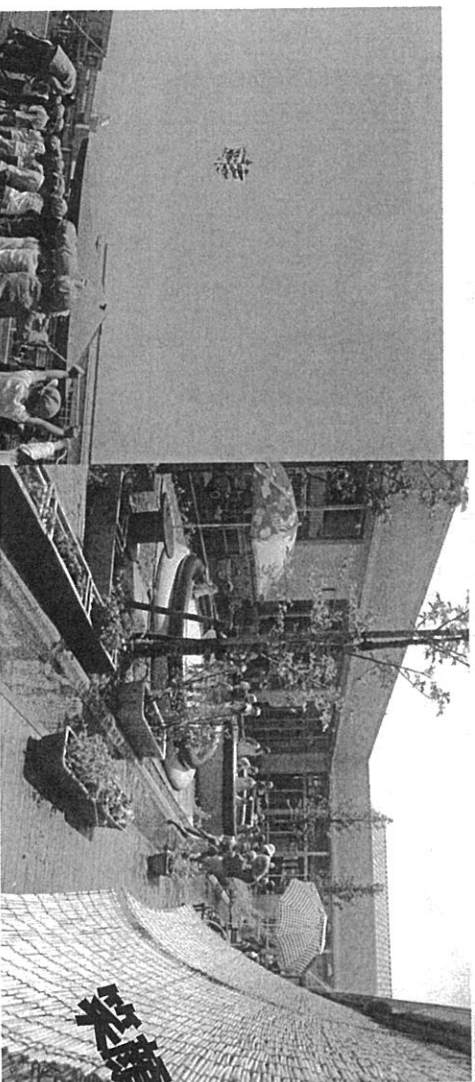
射水市立

大門わかば幼稚園



作曲 西野 茂
 協力 丹保 博美 園児、教師
 詞作 園児、教師
 曲作 西野 茂

私たちいっしょに



私たちいっしょに

中庭で遊ぶ子ども達

〒939-0234 富山県射水市二口427番地1
 TEL (0766) 52-1021 FAX (0766) 52-4284
 Eメール wakaba-child@city.imizu.toyama.jp

みんなと一緒に大風揚げ...

◎ 沿革の概要

| | |
|------------------|-----------------------------------------|
| 平成 18 年 3 月 12 日 | 新設「射水市立大門わかば幼稚園」園舎竣工式 |
| ” 3 月 21 日 | 榎田幼稚園閉園式 |
| ” 3 月 25 日 | 浅井幼稚園閉園式 |
| ” 3 月 26 日 | 大門中央幼稚園閉園式 |
| ” 4 月 6 日 | 統合幼稚園「射水市立大門わかば幼稚園」開園式 (定員 180 名・6 クラス) |
| 平成 20 年 4 月 1 日 | 定員が 195 名に改定され、クラス数が 7 クラスとなる。 |
| ” 6 月 8 日 | 射水市交通安全協会表彰 |
| 平成 21 年 3 月 | 園章決定 |
| 平成 21 年 11 月 5 日 | 日本赤十字社富山県支部功労表彰 |
| ” 2 月 15 日 | 富山県教育委員会「元気とやまスポーツ賞」受賞 |
| 平成 22 年 9 月 7 日 | 富山県交通安全県民大会表彰 |
| 平成 24 年 4 月 2 日 | 給食調理業務民間委託 |

教育目標

◇ こころ豊かに たくましく生きる 大門わかばの子の育成

明るく元気な子ども

- 思いっきり身体を動かして元気に遊ぶ子
- 基本的生活習慣が身についている子
- 明るくあいさつをする子
- 人の話を聞こうとする子
- 自分の思いを伝えようとする子

育てたい「わかばっ子」像

- 友だちと仲良く遊ぶ子
- 相手の気持ちをわかろうとする子
- 物や自然を大切に守る子
- 約束やきまりを守る子

進んで考える子ども

- 自分の思いを表現する子
- 体験を通して工夫し、考える子
- 最後まであきらめずにがんばる子



幼稚園運営方針

◇ 基本方針

園の教育目標の実現を目指し、全職員が創意と協力を発揮し、魅力ある幼稚園づくりに努める。

【子どもにとって楽しい幼稚園、教職員にとって働きがいのある幼稚園、家庭や地域から信頼される幼稚園】

- (1) 一人一人のよさを生かし、豊かな心をはぐむ教育の充実
- (2) 遊びから学びにつながる教育の工夫
- (3) 心身の健康づくりと安全指導の充実
- (4) 地域社会と家庭と園との「共育」の推進
- (5) 研修の充実 (特別支援教育等)

本年度の重点目標

- ◇ 自分の思いを伸び伸びと表現しながら活動する子どもの育成
 - 様々な人々とのかかわりの中で —



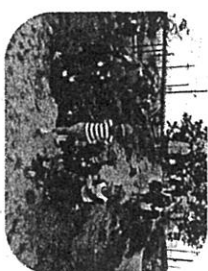
遊びの計画・教材準備

本年度の研究主題

- ◇ 幼稚園における学校評価について
 - 「自分の思いを伸び伸びと表現しながら活動する子どもの育成」を目指して —

一日の流れ

| | |
|---------|--------------------------------------------------------------|
| 8 : 30 | ● 登園 あいさつ・持ち物の始末・当番活動 など |
| 8 : 45 | ● のびのびタイム 好きな遊びを… 好きな友達と… |
| 10 : 00 | ● げんきもりもりタイム (運動的遊びの時間) |
| 10 : 30 | ● 休憩・おやつ (お茶・肝油) |
| 10 : 45 | ● みんなと一緒の時間 クラスの仲間と… 同年齢の仲間と… 異年齢の仲間と… 園全体のみんなと… |
| 11 : 45 | ● 給食 |
| 13 : 10 | ● びかびかタイム (清掃時間) ※毎月第2火曜日…おはなし広場 |
| 13 : 30 | ● 好きな遊びの時間 |
| 14 : 00 | ● お帰りの会 |
| 14 : 30 | ● 降園 ※ 預かり保育希望者は 預かり保育室へ |



主な年間行事

| 月 | 内 容 |
|----|-------------------------------------------|
| 4 | 始業式 入園式 保育参観 保護者会総会 |
| 5 | 風祭り 花壇作り 野菜の苗植え 幼年消防のつどい 家庭訪問 |
| 6 | 赤十字入団式・陶芸教室 給食及び保育参観・食育懇談会 |
| 7 | 避難訓練 (火災) フェール開き 七夕祭り みつば会教養講座 終業式 親子活動 |
| 8 | フェール開放 |
| 9 | 運動会 避難訓練 (地震・津波訓練) |
| 10 | 遠足 祖父母参観 観劇 芋ほり お芋パーティー |
| 11 | わかばフェスティバル 幼児引き渡し訓練 |
| 12 | クリスマス会 保護者会 終業式 餅つき会 避難訓練 (不審者) 保育参観 新春茶会 |
| 2 | 節分 入園説明会 |
| 3 | 雑祭り会 卒園式 修了式 お別れ会 身体測定 安全点検 |
| 毎月 | 毎週：誕生会 絵本貸出 交通安全教室 園外保育 サッカー教室 おはなし広場 |

学級編制

| 年齢 | 組 | 幼児数 | | | 担任 (補 助) |
|------|-------|-----|-----|-------|----------------|
| | | 男 | 女 | 計 | |
| 3 歳児 | う め 1 | 1 1 | 1 2 | 2 3 | 本林 美香 (清家 由美子) |
| | う め 2 | 1 1 | 1 1 | 2 2 | 末上 朋枝 (米正 智恵) |
| 4 歳児 | も も 1 | 1 0 | 1 4 | 2 4 | 山崎 貢三子 |
| | も も 2 | 9 | 1 3 | 2 2 | 戸田 由美絵 (前田 真季) |
| 5 歳児 | さくら 1 | 1 0 | 1 6 | 2 6 | 中神 知佐子 |
| | さくら 2 | 1 0 | 1 6 | 2 6 | 阪口 綾子 |
| 合計 | | 6 1 | 8 2 | 1 4 3 | |

職員構成

| | | |
|----|---------|---------|
| 1 | 園 長 | 中 田 律 子 |
| 2 | 園長代理 | 稲 垣 淳 子 |
| 3 | 主査教諭 | 山 崎 貢三子 |
| 4 | 主任教諭 | 本 林 美 香 |
| 5 | ” | 中 神 知佐子 |
| 6 | ” | 阪 口 綾 子 |
| 7 | ” | 末 上 朋 枝 |
| 8 | 教諭 (臨) | 戸 田 由美絵 |
| 9 | 幼稚園支援員 | 前 田 真 季 |
| 10 | ” | 清 家 由美子 |
| 11 | ” | 米 正 智 恵 |
| 12 | 預かり保育士 | 荒 木 和 枝 |
| 13 | 用務員 (バ) | 向 環 |
| 14 | 栄養士 (バ) | 三 浦 愛 美 |