

放生津分団屯所の整備について

市民の安心・安全を確保する災害に強いまちづくりを実現するため、放生津分団屯所の新築工事が完成し、平成28年12月4日(日)に、竣工式を行います。

施設概要

所在地	射水市八幡町三丁目14番29号	
構造	鉄骨造2階建て	
敷地面積	482.08m ²	
建築面積	71.63m ²	
延床面積	143.26m ²	
建設工期	平成28年6月27日～平成28年11月25日	
設計	伊勢建築事務所	
施工者	建築主体工事	北海工業(株)
	電気設備工事	八幡屋電機
	機械設備工事	杉田住設
調査	地質調査業務委託	(株)村尾地研
その他	既存屯所解体工事	(有)肥田建設

【旧屯所】

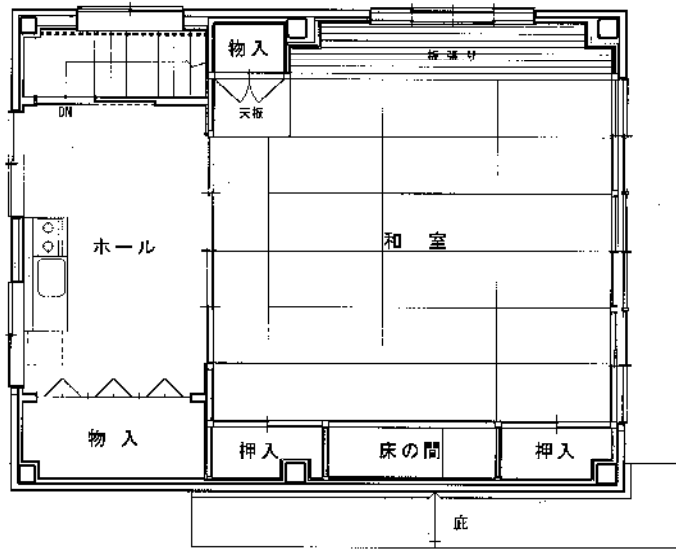
構造 鉄筋コンクリート造1階平屋建て
 建築年月日 昭和48年7月31日(経過年数43年)
 建設理由 昭和56年6月以前に建築された屯所の耐震診断を行った結果、既存不適格鉄骨造と診断され新築。
 分団長名 加治定弘
 団員数 実員27名(定数27名)

事務担当 射水市消防本部
 電話 56-9483

建物
写真



2階
平面図



1階
平面図

