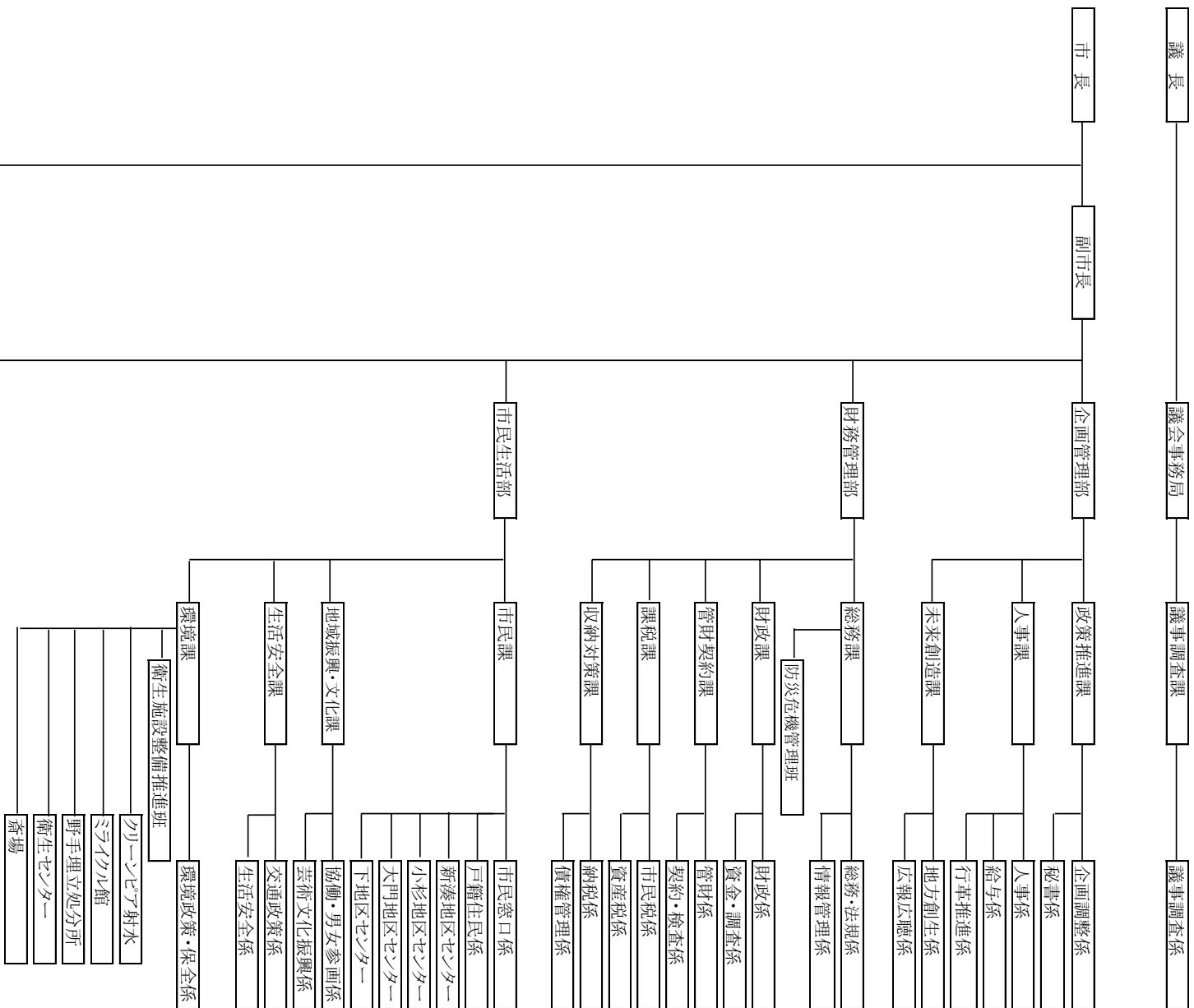


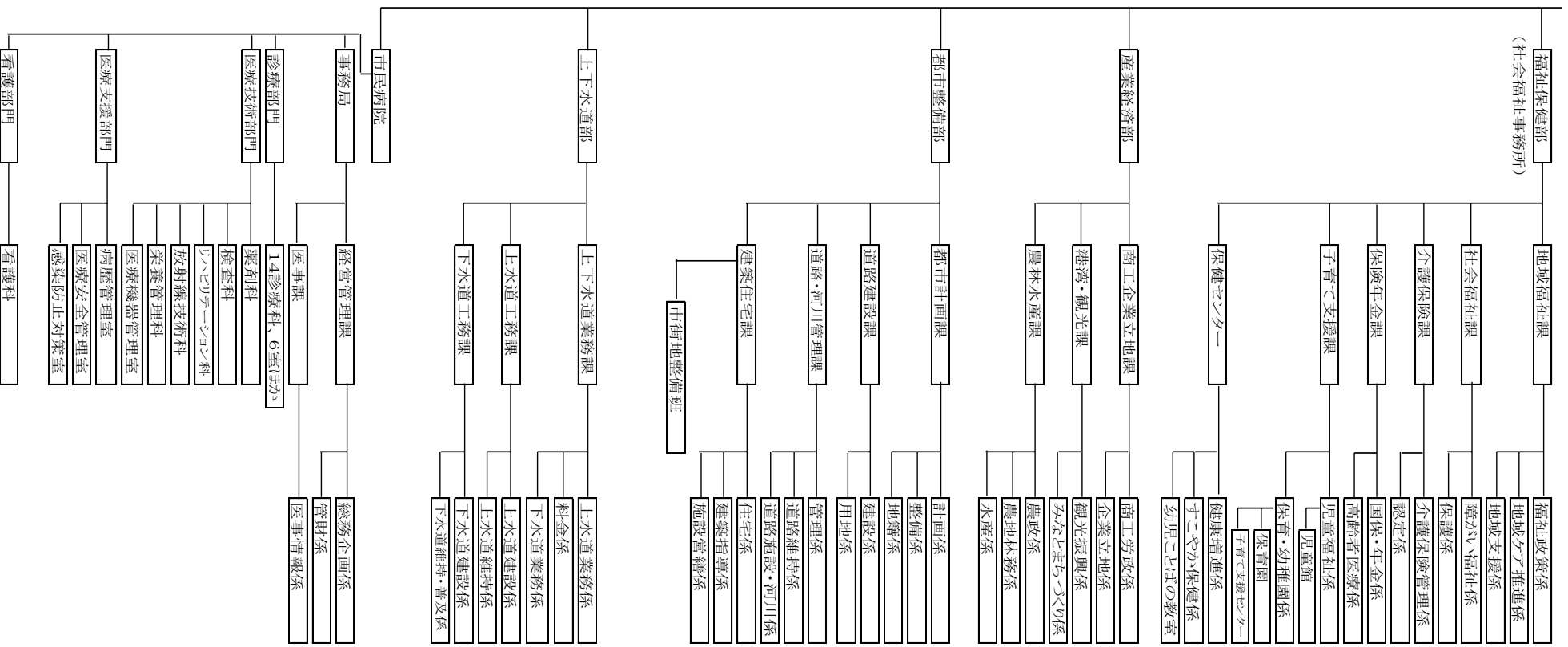
XVII 行 政

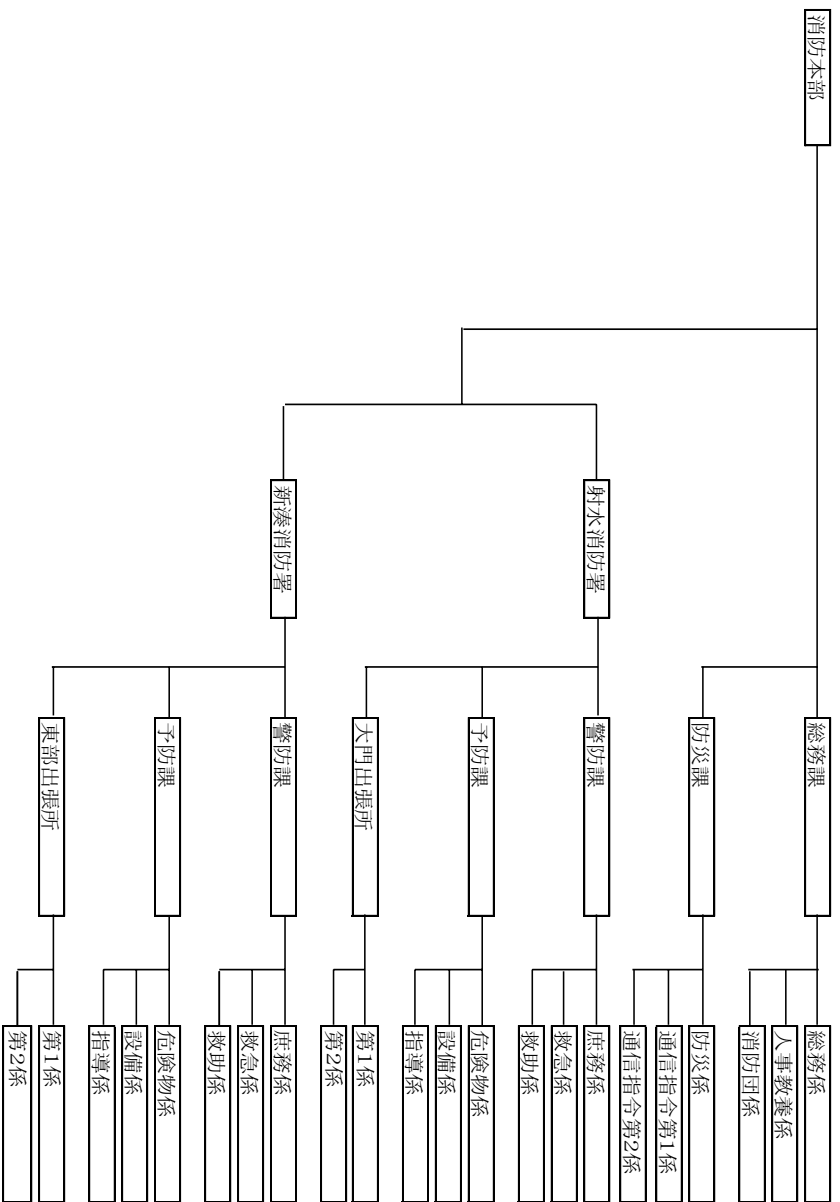
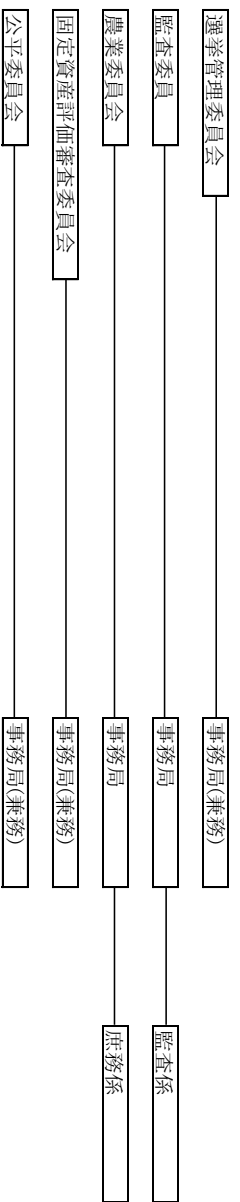
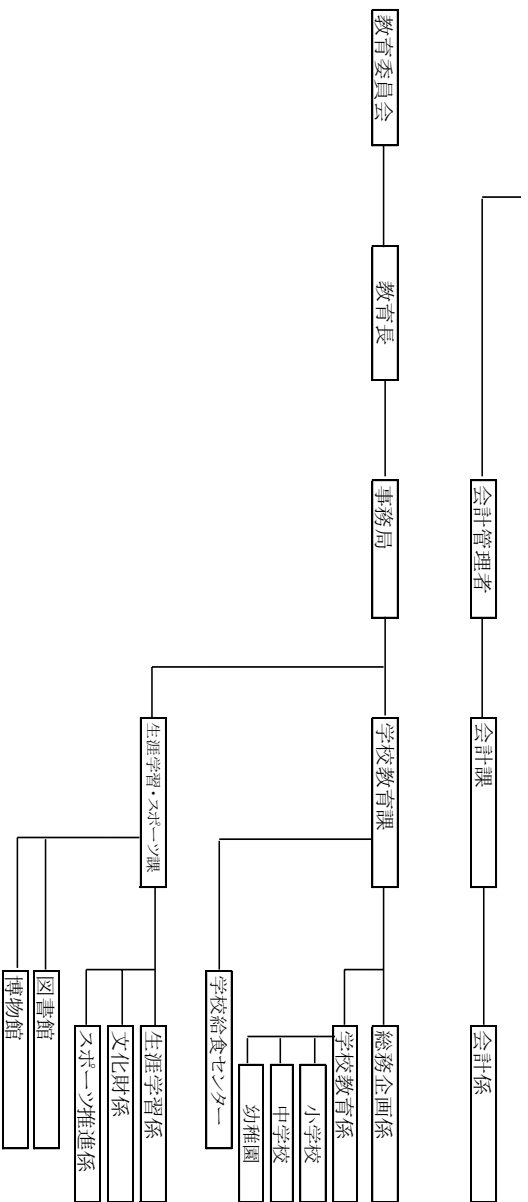
155 市行政組織図

平成28年10月11日現在

議会	1局	1課	1係
市長部局	7部	28課	62係、4地区センター
市民病院	1局	2課	3係
会計管理者		1課	1係
教育委員会		2課	5係
選挙管理委員会			
監査委員	1局		1係
農業委員会	1局		1係
固定資産評価審査委員会			市長部局職員の兼務
公平委員会			市長部局職員の兼務
消防	1消防本部	2消防署	2出張所
		6課	22係







156 市職員数

平成28年10月11日現在

区分	定数	現員数	男女別		備考
			男	女	
市長部局 計	957	770	321	449	
(病院を除く計)	737	562	277	285	
企画管理部 (2)		34	24	10	部長、次長
政策推進課		7	7	0	
人事課		12	8	4	
人事課付		6	2	4	富山県市長会派遣1名、富山県派遣1名、育休中職員4名
未来創造課		7	5	2	
財務管理部 (2)		67	49	18	部長、次長
総務課		14	10	4	
財政課		7	6	1	
管財契約課		12	10	2	
課税課		21	12	9	
収納対策課		11	9	2	
市民生活部 (2)		78	49	29	部長、次長
市民課		15	5	10	
新湊地区センター		6	3	3	
小杉地区センター		7	2	5	
大門地区センター		4	2	2	
下地区センター		4	2	2	
地域振興・文化課		10	7	3	
生活安全課		9	7	2	
環境課		10	8	2	
クリーンピア射水		4	4		
ミライクル館		2	2		
衛生センター		5	5		

平成28年10月11日現在

区分	定数	現員数	男女別		備考
			男	女	
福祉保健部 (2)		254	43	211	部長、次長
地域福祉課		19	9	10	射水市社会福祉協議会派遣2名含む
社会福祉課		13	4	9	
介護保険課		12	6	6	
保険年金課		17	9	8	富山県国民健康保険団体連合会派遣1名、富山県後期高齢者医療広域連合派遣1名含む
子育て支援課		14	6	8	
子育て支援課付		10		10	育休中等職員
保育園		127	5	122	
児童館		5		5	
子育て支援センター		4		4	
保健センター		22	2	20	
保健センター付		3		3	育休中職員
幼児ことばの教室		6		6	
産業経済部 (2)		29	26	3	部長、次長
商工企業立地課		6	4	2	
港湾・観光課		9	8	1	伏木富山港・海王丸財団派遣1名含む
農林水産課		12	12		
都市整備部 (2)		48	46	2	部長、次長
都市計画課		10	10		
道路建設課		10	10		
道路・河川管理課		12	11	1	
建築住宅課		14	13	1	
上下水道部 (2)		48	39	9	部長、次長
上下水道業務課		18	14	4	
上水道工務課		15	13	2	
下水道工務課		13	10	3	

平成28年10月11日現在

区分	定数	現員数	男女別		備考
			男	女	
会計管理者 (1)		4	1	3	会計管理者
会計課		4	1	3	
射水市民病院	220	208	44	164	
議会事務局	8	6	5	1	
教育委員会事務局 (2)	147	53	26	27	事務局長、次長
学校教育課		9	8	1	
学校給食センター		3	2	1	
小学校		2		2	
中学校		4		4	
幼稚園		9		9	
生涯学習・スポーツ課		11	6	5	
図書館		8	5	3	
新湊博物館		5	3	2	
選挙管理委員会事務局	(兼務)	(兼務)			
監査委員事務局	4	4	2	2	
農業委員会事務局	3	2	2		
消防本部	115	114	112	2	富山県派遣2名
総計	1,234	949	468	481	

資料：人事課

157 歴代市長

歴順	氏名	就任年月日	退任年月日
初代	分 家 静 男	平成17. 11. 27	平成21. 11. 26
2	夏 野 元 志	平成21. 11. 27	平成25. 11. 26
3	夏 野 元 志	平成25. 11. 27	

資料：政策推進課

158 歴代副市長

歴順	氏名	就任年月日	退任年月日
初代	宮 川 忠 男	平成17. 12. 27	平成21. 12. 26
2	泉 洋	平成22. 4. 1	平成26. 3. 31
3	泉 洋	平成26. 4. 1	

注) 平成19年3月31日までは助役

資料：政策推進課

159 歴代市議会議長・副議長

議長		
歴順	氏名	在職期間
初代	中 川 一 夫	平17. 12. 8～平18. 12. 20
2	石 黒 勝三郎	平18. 12. 20～平19. 12. 19
3	横 堀 大 輔	平19. 12. 19～平20. 12. 22
4	泉 田 恒 男	平20. 12. 22～平21. 11. 26
5	四 柳 允	平21. 11. 30～平22. 11. 29
6	梶 谷 幸 三	平22. 11. 29～平23. 11. 30
7	瀧 田 啓 剛	平23. 11. 30～平24. 11. 29
8	高 橋 久 和	平24. 11. 29～平25. 11. 26
9	奈 田 安 弘	平25. 11. 29～平26. 11. 28
10	堀 義 治	平26. 11. 28～平27. 11. 30
11	津 田 信 人	平27. 11. 30～平28. 11. 29
12	竹 内 美津子	平28. 11. 29～

副議長		
歴順	氏名	在職期間
初代	高 橋 久 和	平17. 12. 8～平18. 12. 20
2	奈 田 安 弘	平18. 12. 20～平19. 12. 19
3	堀 義 治	平19. 12. 19～平20. 12. 22
4	梶 谷 幸 三	平20. 12. 22～平21. 11. 26
5	高 橋 賢 治	平21. 11. 30～平22. 11. 29
6	竹 内 美津子	平22. 11. 29～平23. 11. 30
7	吉 野 省 三	平23. 11. 30～平24. 11. 29
8	津 田 信 人	平24. 11. 29～平25. 11. 26
9	伊 勢 司	平25. 11. 29～平26. 11. 28
10	石 黒 善 隆	平26. 11. 28～平27. 11. 30
11	山 崎 晋 次	平27. 11. 30～平28. 11. 29
12	中 村 文 隆	平28. 11. 29～

資料：議会事務局

160 本会議開催状況

(単位：日、人)

区分	会期日数	本会議開催日数	会議時間	質問日数	質問延人数	代表質問日数	一般質問日数
平成24年	67	18	31時間50分	8	39	4	4
平成25年	71	18	31時間19分	8	43	4	4
平成26年	61	20	33時間21分	8	42	4	4
平成27年	59	17	30時間07分	8	40	4	4
平成28年	60	17	31時間27分	8	40	4	4

資料：議会事務局

161 議会委員会の開催状況

(単位：日、人)

区分	議会開催中					閉会中				
	24年	25年	26年	27年	28年	24年	25年	26年	27年	28年
議会運営委員会	12	15	24	18	18	21	15	15	10	12
常任委員会	総務文教常任委員会	6	6	6	5	6	1	1	1	1
	民生病院常任委員会	6	5	5	5	5	2	1	2	1
	産業建設常任委員会	5	5	4	5	5	1	1	1	1
特別委員会	港湾振興特別委員会	5	4	3	3	3	-	-	-	-
	いじめ・問題行動等特別委員会	6	3	\	\	\	-	-	\	\
	決算特別委員会	1	5	1	1	1	4	-	4	4
	予算特別委員会	10	11	11	10	11	-	-	-	-
議会基本条例に関する特別委員会	\	\	\	\	1	\	\	\	\	-
全員協議会	5	6	5	5	6	7	7	9	6	5

注) 「-」は未開催
「\」は未設置

資料：議会事務局

162 議会付議事件処理状況

(単位：回)

	招集回数		市長提出議案							結果								議員提出議案			結果		推薦・選任 許可	
	定例会	臨時会	予算	条例	決算	専決	その他	計	報告	可決	否決	同意	認定	承認	了承	継続	審議未了	答申	条例・規則	その他	計	可決		否決
平成24年	4	2	29	38	10	5	35	117	12	89	1	8	10	5	-	-	-	4	4	3	7	7	-	3
平成25年	4	2	34	44	9	2	27	116	6	94	-	7	9	2	-	-	-	4	-	2	2	2	-	6
平成26年	4	4	33	46	9	2	38	128	14	107	-	8	9	2	-	-	-	2	-	4	4	4	-	4
平成27年	4	1	29	51	8	2	29	119	14	102	-	4	8	2	-	-	-	3	4	1	5	4	1	5
平成28年	4	1	32	51	8	4	28	123	11	104	-	4	8	4	-	-	-	3	2	5	7	7	-	3

資料：議会事務局

163 請願の処理状況

(単位：件)

区分	総数	審議結果			
		採択	不採択	継続審議	撤回
平成24年	-	-	-	-	-
平成25年	1	-	1	-	-
平成26年	3	-	3	-	-
平成27年	1	-	1	-	-
平成28年	1	-	1	-	-

()内は継続審議の結果で外書き

資料：議会事務局

164 投票区別選挙人名簿登録者数

基準日：平成28年12月1日

投票区	男	女	計	(参考)前年
放生津第1	1,024	1,200	2,224	2,217
放生津第2	852	960	1,812	1,815
新湊第1	1,653	1,786	3,439	3,397
新湊第2	1,222	1,436	2,658	2,654
西部	402	448	850	863
作道	2,210	2,296	4,506	4,409
片口	1,440	1,447	2,887	2,742
堀岡	1,021	1,077	2,098	2,070
海老江	1,147	1,272	2,419	2,362
本江	727	798	1,525	1,484
七美	596	644	1,240	1,230
塚原	1,311	1,411	2,722	2,704
青井谷	611	651	1,262	1,243
橋下条	734	803	1,537	1,464
小杉西	1,980	2,139	4,119	4,029
小杉東	2,151	2,327	4,478	4,337
小杉南	1,300	1,293	2,593	2,501
大江	867	961	1,828	1,802
黒河	1,170	1,218	2,388	2,297
池多	336	427	763	749
太閤山	1,379	1,417	2,796	2,744
太閤山西	1,350	1,431	2,781	2,689
太閤山東	1,423	1,560	2,983	2,955

投票区	男	女	計	(参考)前年
浅井	1,199	1,262	2,461	2,367
櫛田	766	859	1,625	1,637
水戸田	609	703	1,312	1,290
二口	1,510	1,663	3,173	3,073
大門	1,012	1,104	2,116	2,093
下	780	871	1,651	1,639
大島東部	1,158	1,269	2,427	2,366
大島中部	1,471	1,649	3,120	3,024
大島西部	817	877	1,694	1,665
大島南部	799	903	1,702	1,668
合計	37,027	40,162	77,189	75,579

資料：選挙管理委員会事務局

165 各種選挙の投票状況

(単位：人、%)

選挙名	選挙執行日	当日有権者数			投票者数			投票率		
		総数	男	女	総数	男	女	総数	男	女
衆議院議員総選挙	平成24年12月16日	76,034	36,356	39,678	42,896	21,373	21,523	56.42	58.79	54.24
	平成26年12月14日	75,665	36,160	39,505	35,643	17,919	17,724	47.11	49.55	44.87
参議院議員通常選挙	平成25年7月21日	76,026	36,317	39,709	38,084	18,937	19,147	50.09	52.14	48.22
	平成28年7月10日	77,229	37,003	40,226	42,995	20,999	21,996	55.67	56.75	54.68
県知事選挙	平成24年10月28日	75,900	36,278	39,622	28,122	13,407	14,715	37.05	36.96	37.14
	平成28年10月23日	76,949	36,888	40,061	27,161	13,050	14,111	35.30	35.38	35.22
県議会議員選挙	平成23年4月10日	76,105	36,299	39,806	44,427	21,336	23,091	58.38	58.78	58.01
	平成27年4月12日	75,358	36,009	39,349	36,658	17,878	18,780	48.65	49.65	47.73
市長選挙	平成21年11月15日	76,318	36,438	39,880	59,716	28,063	31,653	78.25	77.02	79.37
	平成25年11月17日	75,518	36,030	39,488	50,902	23,955	26,947	67.40	66.49	68.24
市議会議員選挙	平成21年11月15日	76,318	36,438	39,880	59,696	28,054	31,642	78.22	76.99	79.34
	平成25年11月17日	75,518	36,030	39,488	50,897	23,952	26,945	67.40	66.48	68.24

※衆議院議員総選挙については小選挙区、参議院議員通常選挙については選挙区の数値

資料：選挙管理委員会事務局