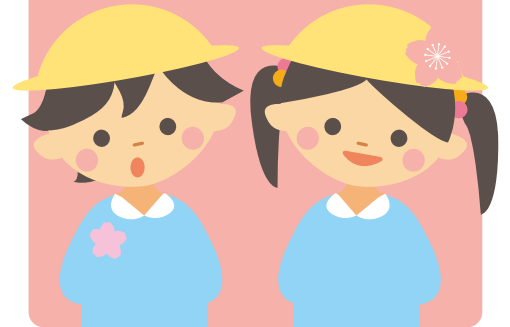


子

育

て



ガ

イ

ド



射水市
平成29年度版



もくじ

子育てカレンダー

.....1

子育てに関する手続き 主な支援

.....3

母と子の健康等に関する主な支援

.....5

子育て支援センター・つどいの広場・
児童館・児童室・ファミリーサポート
センター・主な子育てサークル

.....7

幼稚園・保育園・事業所内保育施設・
認定こども園

.....8

小学校・放課後の活動など

.....9

中学校・高等学校・高等専門学校・
専門学校・短期大学・大学

.....10

図書館・文化施設・総合型
地域スポーツクラブ・主な公園

.....11

主な相談窓口

.....12

医療提供施設（病院、診療所）

.....13

医療提供施設（歯科、薬局、
休日・夜間急患センター）

.....14

射水市子育てガイドマップ

.....15

射水市小林

あおぞら台

3期分譲中

あおぞら台の3期分譲地全55区画。平成29年1月末 残15区画。

近くには小学校・保育園や小児科などの医療施設、スーパーやショッピングモールなど商業施設も多数!

"子育てにやさしい街"ができました。

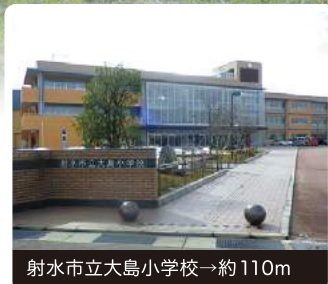
良好な住環境と利便性が両立されて好評です。

別に、射水市中村(大門)でも、全4区画分譲販売中。

子育てにやさしい街づくりで 地域社会とともに…



射水あおぞら保育園→約200m



射水市立大島小学校→約110m

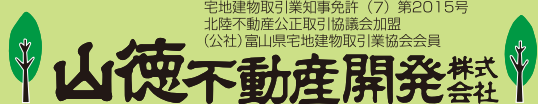


大島絵本館→約1,000m



大島児童館→約400m

~自然と調和した心豊かな街づくり~



宅地建物取引業知事免許 (7) 第2015号
北陸不動産公正取引協議会加盟
(公社) 富山県宅地建物取引業協会会員

お問い合わせ

TEL0766(55)0080

射水市三ヶ1525 (小杉高校前)

山徳不動産開発

検索



射水市子ども条例

射水市では子どもの幸せと健やかな成長を図る社会の実現をめざして「射水市子ども条例」を制定しています。かけがえのない存在である子どもが、自ら考え責任をもって行動できる大人へと育つために大人は子どもの成長・発達力を認め、その気持ちを十分に受けとめて、子どもにとってよりよいことを考えながら支えていきましょう。

射水市子ども条例では、特に次の7つを大切にします。



マチを好きになるアプリ



マチイロ

「広報いみず」を配信中!

ダウンロードはこちらから

App Store からダウンロード

Google Play で手に入れよう



※「広報紙」をご利用中の場合、アップデートによって新アプリに切り替わりますので、新たにダウンロードする必要はありません。※アプリの使用は無料ですが、通信費は各回線ごとのご負担となります。※広告が表示されますが、各自治体とは何ら関係ありません。

問い合わせは株式会社ホープ (092-716-1404) まで

自治体がもっと身近になる機能が盛りだくさん!

- 1 役立つ行政情報を見逃さない!
- 2 自分に合わせた情報が届く!
- 3 いろいろなマチの魅力をお届け!

役立行政情報を見逃さない!

自分に合わせた情報が届く!

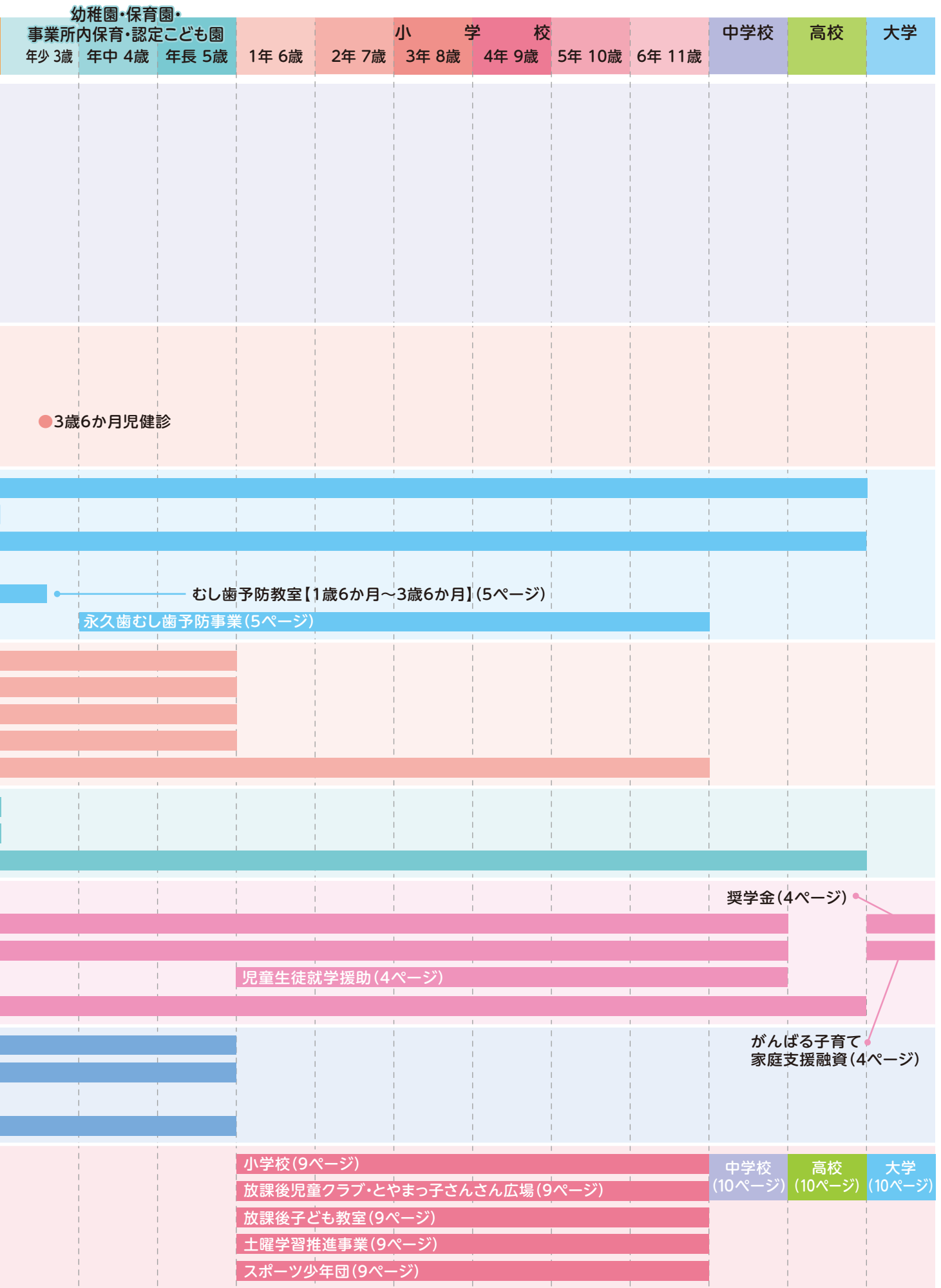
いろいろなマチの魅力をお届け!

ニュース 広報紙

イベント 仕事 福祉 子ども 健康 環境

子育てカレンダー

シーン別支援内容	出産前	出産 0歳	1歳	2歳
赤ちゃんが生まれるまで	<ul style="list-style-type: none"> ● 不妊治療費助成(3ページ) ● 不育症治療費助成(3ページ) 	<ul style="list-style-type: none"> 母子健康手帳交付(5ページ) 妊婦一般健康診査(5ページ) 妊婦歯科健康診査(5ページ) 妊産婦医療費助成(3ページ) もうすぐパパママ教室(5ページ) 妊産婦相談 妊産婦訪問指導 		
赤ちゃんが生まれたら (訪問・健診など)		<ul style="list-style-type: none"> ● 出生届(3ページ) ● 新生児・未熟児訪問(5ページ) ● こんにちは赤ちゃん事業(5ページ) ● 3~4か月児健診 ● 1歳6か月児健診 ● 乳児一般健康診査【~1歳誕生日前】(5ページ) 		
子どもの健康 (予防接種・相談・教室)		<ul style="list-style-type: none"> 予防接種(6ページ) 育児相談(5ページ) 子どもに関する相談(12ページ) もぐもぐ教室(5ページ) すくすく相談(5ページ) 		
子どもを一時的に預けるとき		<ul style="list-style-type: none"> 延長保育(8ページ) 一時預かり(8ページ) 休日保育(8ページ) 病児保育(8ページ) ファミリーサポートセンター(7ページ) 		
親子でお出かけ		<ul style="list-style-type: none"> 子育て支援センター(7ページ) 子育てサークル(7ページ) 児童館・児童室(7ページ) 		
経済的支援		<ul style="list-style-type: none"> 未熟児養育医療費助成(3ページ) 子ども医療費助成(3ページ) 児童手当(3ページ) とやまっ子子育て応援券(3ページ) とやま子育て応援団(3ページ) 		
幼稚園・保育園・ 事業所内保育施設・ 認定こども園		<ul style="list-style-type: none"> 保育園(8ページ) 事業所内保育施設(8ページ) 認定こども園(8ページ) 		幼稚園(8ページ)
小学生になったら				



子育てに関する手続き 主な支援

◆妊娠前～出産後にかかる支援

制 度	内 容	問い合わせ先
出生届	出生した日から14日以内に、父母の本籍地、出生地、または届出人の住所地に出生届出をしてください。	市民課／電話 51-6621
不妊治療費助成	不妊治療にかかる費用の一部を助成します。(1年度につき30万円を上限)	保健センター／電話 52-7070
不育症治療費助成	不育症にかかる費用の一部を助成します。	保健センター／電話 52-7070
出産育児一時金	お子さんを出産したときに支給されます。安心して出産ができるよう、直接支払制度や受取代理制度が実施されています。 (加入されている健康保険から医療機関へ直接、出産育児一時金を支払うもので、まとまった出産費用を事前に用意する必要がありません。) 【一児当たり】 420,000円(産科医療補償制度加入の医療機関等で出産の場合) 404,000円(上記以外の医療機関等で出産の場合)	加入している健康保険又は勤務先 ※国民健康保険加入者の場合は 保険年金課／電話 51-6628
出産費資金貸付金	出産費用の支払いが困難な場合に資金の貸付をします。	
出産手当金	被保険者が出産のために会社を休み、給料の支払いを受けられないときに出産手当金が支給されます。	加入している健康保険又は勤務先
育児休業給付金	雇用保険の被保険者の方が、1歳(保育所に入所できないなどの理由がある場合は1歳6か月)に満たない子を養育するために育児休業を取得した場合に、一定の要件を満たすと育児休業給付の支給を受けることができます。	ハローワーク高岡 電話 21-1515
妊産婦医療費助成	医師が診断した対象となる病状について通院、入院費用を助成します。 ※所得制限はありません。	子育て支援課／電話 51-6629

◆子どもの医療費助成

未熟児養育医療費助成	未熟児を対象とし、指定する医療機関において入院治療を受ける場合に、その治療費を助成します。	子育て支援課／電話 51-6629
子ども医療費助成	0歳から中学3年生までの通院、入院費用を助成します。 ※所得制限はありません。	子育て支援課／電話 51-6629

◆子どもの成長や家庭生活の安定のための支援

児童手当	中学3年生までのお子さんを養育している方に支給します。 【3歳未満】月額15,000円 【3歳以上小学校修了前(第1・2子)】月額10,000円 【3歳以上小学校修了前(第3子以降)】月額15,000円 【中学生】月額10,000円 ※ただし、平成24年6月分から所得制限が導入され、所得制限額以上の方については月額5,000円支給します。	子育て支援課／電話 51-6629
とやまっ子育て応援券	平成26年4月1日以降に生まれたお子さんのいる家庭に、保育サービス等に利用できるチケットを支給します。 【利用できるサービス】 一時預かり・ファミリーサポートセンター・家事サービス(シルバー人材センター)・乳児健康診査・母乳相談・母乳マッサージ・沐浴指導・任意の予防接種(インフルエンザ、おたふくかぜ、B型肝炎に限る。)・読み聞かせ絵本の購入・フッ素塗布(医療機関での保険外診療に限る。)等 【応援券の金額】第1・2子10,000円分 第3子以降30,000円分 【有効期限】3歳の誕生日の前日	子育て支援課／電話 51-6629
とやま子育て応援団	「とやま家族ふれあいウィーク」(毎週第3日曜日からの1週間)を中心に、協賛店で「応援団マーク」を提示すると、割引や特典などのサービスを受けることができます。18歳未満のお子様を連れての来店が条件です。「応援団マーク」は優待カードや、携帯サイトのトップページ等に掲載されています。	富山県少子化対策・県民活躍課

◆通園、就学に関する支援

制 度	内 容	問い合わせ先
保育料の軽減 (幼稚園・保育園・認定こども園)	同時に二人以上のお子さんが入園している場合や第3子以降のお子さんが入園している場合等に保育料を軽減します。 年収約360万円未満世帯の出生第2子以降と年収約360万円未満のひとり親家庭等のお子さんの保育料を軽減します。	子育て支援課／電話 51-6629
私立幼稚園就園奨励費補助	子ども・子育て支援新制度に移行しない私立幼稚園において、所得に応じて保育料等の補助や第3子以降のお子さんに対し保育料等が無料となる補助をするものです。	在園している幼稚園 又は 子育て支援課／電話 51-6629
児童生徒就学援助	経済的理由により就学が困難と認められる小学生・中学生の保護者に対し給食費等の補助を行います。	在籍している小・中学校 又は 学校教育課／電話 51-6635
奨学金	経済的理由により修学が困難な学生に対し奨学金を貸与します。(無利子) 【大学生等】 自宅通学生 月額25,000円以内、自宅外通学生 月額40,000円以内	学校教育課／電話 51-6635
がんばる子育て家庭 支援融資	3人以上のお子さんがあるご家庭に対し学校等に必要入学金、授業料、下宿代等を融資します。(23歳未満のお子さんを対象とした融資については実質無利子) 【限度額】 3,000,000円(自宅)、5,000,000円(自宅外)	富山県子ども支援課

◆ひとり親家庭への支援

児童扶養手当	お子さんが18歳に達する日以降の年度末(3月31日)まで、手当を支給します。 第2子、第3子以降の加算があります。(所得制限あり)	子育て支援課／電話 51-6629
自立支援教育訓練給付金	主体的な能力開発及び資格取得のため、経理事務、ホームヘルパー等の指定された教育訓練を受講した者に対して、自立教育支援訓練給付金を支給します。	子育て支援課／電話 51-6629
高等職業訓練促進給付金	生活の安定に資する対象資格の取得のために養成機関で修業する場合、児童扶養手当が受給できる所得水準にある方には、給付金を支給し、修了後に就学支援修一時金を支給します。	子育て支援課／電話 51-6629
ひとり親家庭等 医療費助成	お子さんが18歳に達する日以降の年度末(3月31日)までのお子さんと親の医療費を助成します。(所得制限あり)	子育て支援課／電話 51-6629
母子家庭等小口資金貸付	120,000円を限度に無利子で貸付します。	子育て支援課／電話 51-6629
母子父子寡婦福祉貸付金	お子さんの修学資金や親の技能取得資金などを要する場合に、貸付を受けることができます。	子育て支援課／電話 51-6629

◆障がいがある子どもがいる家庭への支援

障がい児福祉手当	精神又は身体の重度の障害により常時介護を要する児童に手当が支給されます。 【月額】 14,580円(所得制限あり)	社会福祉課／電話 51-6626
特別児童扶養手当	20歳に達する月まで身体又は精神に障がいのあるお子さんを在宅で養育している方に支給されます。(所得制限あり) 【重度】 月額 51,450円、【中度】 月額 34,270円	子育て支援課／電話 51-6629
そのほかにも障がいの程度、介護の状況などにより様々な福祉サービスがありますので、社会福祉課(電話51-6626)へお問い合わせください。		
幼児ことばの教室	ことばの発達の遅れが心配される幼児及び集団生活で問題行動のある幼児を対象に親子通級教室を開き、相談援助指導をします。事前に予約が必要です。	幼児ことばの教室／ 電話 52-7414 保健センター／電話 52-7070
通級指導教室	ことばの発達の遅れや、学習障害が心配されるお子さんが小中学校の普通級に在籍しながら通級指導教室で指導をうけることができます。	学校教育課／電話 51-6635

◆その他

指定宅地取得支援助成金	市が指定する住宅団地や市街化区域内の空地に居住のために宅地を購入し、住宅を新築等した場合、敷地面積に応じて一部助成します。 (期限内の資格申請提出などの要件があります。)	建築住宅課／電話 51-6683
若者世帯定住促進家賃補助	15歳までの子を含む世帯が新たに市内に転入、転居する場合、民間賃貸住宅の家賃の一部を助成します。(所得制限あり) 【月額上限】20,000円×2か年	建築住宅課／電話 51-6683
三世帯同居住宅支援助成	孫ターンの促進も含め、三世帯が同居する既存住宅の増改築・リフォームについて費用の一部を助成します。	建築住宅課／電話 51-6683

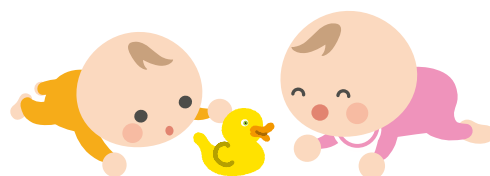
※詳しくは担当課までお問い合わせください。

母と子の健康等に関する主な支援

制度	対象	内容	持ち物
母子健康手帳の交付	妊婦	妊娠・出産・育児などに関する母と子の健康状態を記録し、健康管理に役立てるため妊娠届出時に交付します。	妊娠届出書 マイナンバーカード または通知カード 本人確認できるもの
妊婦一般健康診査	妊婦	妊娠中に県内の医療機関にて、健康診査(14回分)を無料で受けることができます。県外で受診の場合も助成されますので、事前に保健センターへ申請してください。 ※母子健康手帳交付時に受診票をお渡しします。	母子健康手帳 妊婦一般健康診査受診票
妊婦歯科健康診査	妊婦	妊娠中に市内指定医療機関にて、歯科診察やブラッシング指導を無料で受けることができます。 ※母子健康手帳交付時に受診票をお渡しします。	母子健康手帳 妊婦歯科健康診査受診票 健康保険証
もうすぐ パパママ教室	妊婦とその夫	妊娠・出産・育児に関する知識の習得と親としての意識を高めるため、講義・実習等を行っています。	母子健康手帳 参加費300円
新生児・未熟児訪問	1か月未満児	保健師または助産師が家庭を訪問し、育児に関する相談、アドバイスを行います。(母子健康手帳交付時に配布している出生連絡票を送りましょう。)	お子さんが生まれたら7日以内に出生連絡票を送りましょう。
育児相談	妊産婦・乳幼児	育児・母乳・栄養に関する相談を行います。	母子健康手帳
こんにちは 赤ちゃん事業	2～3か月児	母子保健推進員が3～4か月児健康診査の案内を持ってご自宅を訪問します。	
3～4か月児健康診査	3～4か月児	身体計測、小児科診察、整形外科診察・股関節超音波検査、保健・栄養・心理相談など総合的な集団健康診査を行います。	母子健康手帳・問診票 バスタオル・ママ検診申込書
もぐもぐ教室	4～6か月児	離乳食についての説明や離乳食実習を行います。	母子健康手帳・エプロン・タオル
すくすく相談	低出生体重児等	未熟児等のお子さんを対象に、小児科診察、保健・栄養相談などに応じ、発育・発達の支援をします。※対象の方へ個別に案内します。	母子健康手帳 バスタオル
乳児一般健康診査	1歳未満児	1歳の誕生日前日までに県内の医療機関にて、健康診査(2回分)を無料で受けることができます。 ※3～4か月児健康診査時に受診票をお渡しします。	母子健康手帳 乳児一般健康診査受診票
1歳6か月児健康診査	1歳6～7か月児	身体計測、小児科診察、歯科診察・歯みがき指導・フッ素塗布(むし歯予防教室申込者のみ)、保健・栄養・心理相談など総合的な集団健康診査を行います。	母子健康手帳・問診票・タオル 仕上げみがき用歯ブラシ むし歯予防教室申込書 個人負担金1,000円 (むし歯予防教室申込者のみ)
むし歯予防教室 (申込者のみ)	1歳6か月～ 3歳6か月児	乳歯のむし歯予防を目的として、歯科診察、歯みがき指導、フッ素塗布を行います。	母子健康手帳・タオル 仕上げみがき用歯ブラシ
3歳6か月児健康診査	3歳6～7か月児	身体計測、尿検査、視力・聴力検査、小児科診察、歯科診察・歯みがき指導・フッ素塗布(むし歯予防教室申込者のみ)、保健・栄養・心理相談など総合的な集団健康診査を行います。	母子健康手帳・問診票・タオル 仕上げみがき用歯ブラシ
永久歯むし歯 予防事業	保育園児・幼稚園児・小学生	永久歯のむし歯予防のために、歯みがき教室を開催し、希望者にはフッ素洗口を行います。	詳しくはご案内します。

母と子の健康に関する問い合わせ先

施設の名称	所在地	電話番号
射水市保健センター	中村38番地	52-7070



◆ 予防接種について

乳幼児の定期予防接種 予防接種券はお子さんが生まれた翌月末に個別通知しています。

接種が望ましい年齢 受けることができる年齢 (平成29年3月現在)

予防接種名	接種時期													接種方法										
	出生	2か月	3か月	4か月	5か月	6か月	7か月	8か月	9か月	10か月	11か月	1歳	2歳		3歳	4歳	5歳	6歳	7歳	67歳				
ヒブ		初回 ①	②	③									追加 ④										生後2か月から5歳未満で接種 (接種開始年齢によって接種回数が異なります。)	
小児用肺炎球菌		初回 ①	②	③									追加 ④											
B型肝炎			①	②			③																1歳になる前日までに3回接種 27日以上の間隔を置いて2回接種。 第1回目の接種から139日以上の 間隔を置いて1回接種	
BCG						①																	1歳になる前日までに1回接種	
ジフテリア・百日せき・破傷風・不活化ポリオ (4種混合)			初回 ①	②	③								追加 ④										1期初回:20日以上標準的には56日 までの間隔を置いて3回接種 1期追加:初回終了後、1年から1年半後 に1回接種	
麻しん・風しん (MR)											1期 ①				2期 ①								1期:1歳から2歳になる前日までに1回接種 2期:小学校就学前(年長児)に1回接種	
水痘												①	②										1回目:生後12月から生後15月に達する までに1回接種 2回目:初回終了後6か月から12か月まで の間隔を置いて1回接種	
日本脳炎													初回 ①	追加 ②	③								1期初回:6日以上標準的には28日までの 間隔を置いて2回接種 1期追加:初回終了後、概ね1年おいて1回接種	

※平成28年10月から、B型肝炎予防接種が定期接種になりました(対象は平成28年4月1日以降に生まれた方です)。

児童生徒の定期予防接種

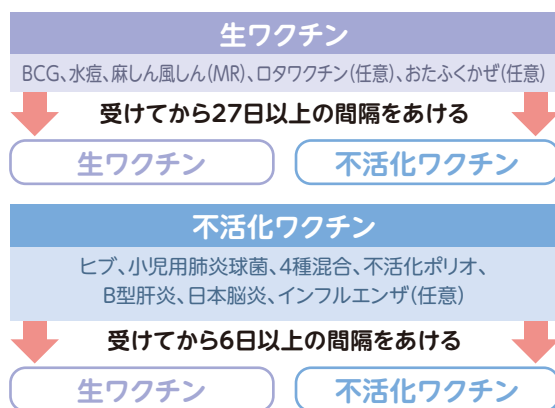
予防接種名	接種時期	接種方法
日本脳炎2期	※9歳以上13歳未満	※1期接種終了後、9歳以上13歳未満で1回接種
二種混合2期 (ジフテリア・破傷風)	11歳以上13歳未満	小学6年生に該当する年度の3月末日までに1回接種
子宮頸がん 予防ワクチン	小学6年生から高校1年生に相当する期間 現在国からの通知により、積極的な接種勧奨(個別通知)を 差し控えています。接種を希望される方には、接種券を 交付しています。	標準的には、中学1年生で3回接種

※平成17年の積極的な勧奨の差し控えにより、日本脳炎予防接種の機会を逃した方(平成9年4月2日～平成19年4月1日生まれの方)は、20歳の誕生日の前日まで不足分(1期3回、2期1回の受けていない分)を定期予防接種で受けることができます。

受け方

- 射水市指定医療機関に予約して受けましょう。
持ち物 母子健康手帳、予防接種券
 ※転入等で射水市の予防接種券がない方は、母子健康手帳をお持ちのうえ、保健センターへお越しください。
- 「予防接種と子どもの健康」(冊子)を読んでから受けましょう。
- 射水市指定医療機関以外の県内協力医療機関でも接種することができます。接種を希望する方は射水市の予診票を発行しますので、母子健康手帳をお持ちのうえ、保健センターまでお越しください。
- 予防接種を受ける際には、原則保護者の同伴が必要です。保護者以外の親族等が同伴して接種する場合は、委任状(医療機関及び保健センターに備えてあります)の提出が必要です。

他の予防接種を受ける場合の間隔



子どもの予防接種に関する問い合わせ先

施設の名称	所在地	電話番号
射水市保健センター	中村38番地	52-7070



子どもに関する施設など

子育て支援センター、つどいの広場

保育士、保健師などが育児相談に応じたり、子育て中の親子が交流するための出会いの場、遊びの場、子育て情報などを提供します。

施設の名称	公私	所在地	開館時間	休館日 (全施設年末年始休館)	電話番号
射水市子育て支援センター	公	二〇1081番地	9時30分～16時30分	日・祝	52-7410
海老江こども園子育て支援センター	私	海老江1057番地 海老江こども園内	9時～16時	土・日・祝	86-5050
グランパ	私	本町三丁目12番28号 カモン新湊ショッピングセンター2階	10時～12時、13時～16時 (土・祝は午後休館)	日 お盆・GW	84-4077
新湊作道子育て支援センター	私	殿村115番地 新湊作道保育園内	8時30分～11時30分 12時30分～15時30分	土・日・祝	82-8787
太閤山子育て支援センター	私	太閤山8丁目4番地2 太閤山あおい園内	9時～12時、13時～16時	土・日・祝 お盆	080-1952-8975 56-1230
ふらっと	私	太閤町4番地 地域生活支援交流ハウスふらっと内	9時～18時	年末年始	56-6661
戸破子育て支援センター	私	戸破2475番地 戸破児童館内	9時30分～12時 13時～15時30分	土・日・祝 お盆	55-0154
大島つばさ保育園子育て支援センター	私	新開発380番地1 大島つばさ保育園内	9時～16時	土・日・祝	51-6060
射水おおぞら保育園子育て支援センター	私	小島516番地1 射水おおぞら保育園内	9時～16時	土・日・祝	51-6262

児童館・児童室

子どもたちに楽しい遊び場を提供し、子どもを持つ家庭を応援します。

施設の名称	公私	所在地	開館時間 (全施設12時～13時閉館)	休館日 (全施設年末年始・お盆休館)	電話番号
堀岡児童館	公	射水町一丁目10番地1	9時30分～18時	日・祝	86-1447
海老江児童センター	公	東明東町3番地5	9時30分～18時	日・祝	86-1518
戸破児童館	私	戸破2475番地 小杉東部保育園併設	9時30分～19時	日・祝	55-0154
三ヶ児童館	私	三ヶ933番地1 小杉西部保育園併設	9時30分～19時	日・祝	55-0780
太閤山児童館	公	中太閤山13丁目3番地	9時30分～18時	日・祝	56-3002
大門児童館	公	二〇1081番地	9時30分～18時	日・祝	52-0273
大島児童館	公	小島677番地	9時30分～18時	日・祝	52-2570
下村児童館	公	加茂中部838番地2 下村交流センター内	9時30分～18時	日・祝	59-8088
新湊児童室	私	本町一丁目12番24号 新湊コミュニティセンター内	9時～17時	日・月・祝	82-8464
塚原児童室	私	松木761番地 塚原コミュニティセンター内	10時～18時	土・日・祝	82-8463

ファミリーサポートセンター

子育ての手助けが必要な方と子育てをサポートしたい方が会員登録をして、相互援助活動を行います。協会会員が一時的に子どもを預かったり、保育園などへの送迎をします。

施設の名称	所在地	会員証の発行できる時間	電話番号
射水市ファミリーサポートセンター	小島700番地1 大島社会福祉センター内	月～金 8時30分～17時	52-7081

料金：1時間 700円(月～金曜日 7時～19時)
1時間 900円(早朝・夜間、土・日・祝日)

※会員登録は無料です。
※会員登録時に会員証を発行しますので、必ずセンターに来てください。

主な子育てサークル

サークル名	主な活動場所	電話番号
アンパンマンサークル	新湊中部保育園	82-1616
育児教室	杉の子保育園	56-5202
おひさまキッズ	三ヶコミュニティセンター	55-1214
さくらんぼクラス	あおい幼稚園	55-1157
さくらんぼクラス	第三あおい幼稚園	56-6560
さくらんぼクラス	太閤山あおい園	56-1230
たまたまぼこ	金山コミュニティセンター	56-2649
ちびっこくらぶ	片口コミュニティセンター	86-1006

サークル名	主な活動場所	電話番号
なかよしランド	堀岡児童館	86-1447
乳幼児教室	新湊コミュニティセンター	82-8464
ハッピースマイル	太閤山児童館	56-3002
パンダクラブ	海老江児童センター	86-1518
ベビ♡ママサロンHugHug	中太閤山コミュニティセンター	56-4105
まごまごサークル	三ヶ児童館	55-0780
童ぐんぐんタイム	太閤山コミュニティセンター	56-5381

育てたいものは、大きな木を支える、 小さくてもしっかりした「根っこ」です。



幼保連携型
認定こども園

射水市
初!!

太閤山あおい園



TEL.56-1230

住所：射水市太閤山8-4-2

あおい幼稚園



TEL.55-1157

住所：射水市戸破西楠町4401-1

第三あおい幼稚園



TEL.56-6560

住所：射水市南太閤山12-22

小杉東部保育園



TEL.55-0426

住所：射水市戸破2475番地

子供の能力を
引き出す適時期教育

学校法人
鷹寺学園

社会福祉法人
鷹寺福祉会

射水市三ヶ高寺1597番地1
TEL.55-3342 FAX.55-1163

お子様の健やかな成長を願う人生儀礼

安産・子育て・家内安全の神

伏木神社

【御祭神～ごさいじん～】

御祭神である神功皇后^{じんぐうこうごう}は、厄除けの神である応神天皇^{おうじんてんのう}の母神として、子授けや安産、子供の守護あるいは、家内安全、良縁に関わる御神徳^{ごしんとく}が厚いとされています。そのため、古くから「子育ての神」のご利益があるとされています。是非一度、足をお運びください。

安産祈願

神の恵みをいただいて、新しい命が宿ってから5ヶ月目の戌（いぬ）の日に、岩田帯（腹帯）を締め、赤ちゃんの健やかな成長と無事な出産を神様に願って安産祈願を受けましょう。戌の日というのは、「犬のお産が軽いこと」にちなんでおり、安産の願いが込められています。

当神社は御祭神が「子育ての神」として祀られておりますので、大勢の方が参拝にいらっしやいます。



初宮詣

赤ちゃんが生まれて初めて神社にお参りし、神様のご加護のもと、母子共に無事、出産と言う大事を終えたことを感謝し、赤ちゃんが健康で立派に成長するように初宮参りをいたしましょう。古くから男児は31日目、女児は33日目、または100日目にお参りするのが一般的ですが、あまり日数にとらわれず、暖かい日や天気の良い日にご参拝下さい。



七五三詣

三歳の男女児、五歳の男児、七歳の女児がお参りします。三歳の「髪置（かみおき）」、五歳の「袴着（はかまぎ）」、七歳の「帯解（おびとき）」のお祝いを行います。「髪置」は男女児ともに行われた儀式で、この日を境に髪を伸ばし始めました。また男児は「袴着」で袴を着け始め、女児は「帯解」でそれまでの付け紐の着物から、帯締め^{おびじめ}の着物に替えました。数え年で言うのが本義ですが、最近では満年齢で参拝される方も増えております。



厄割石（やくわりいし）

「かわらけ（さかずき）」に大きく息を吹きかけて、厄・災い・過ちを移し、それぞれの石にぶつけて割る厄除けの儀式です。きれいに割れれば割れるほど、その年は良い年であるでしょう。



【お問い合わせ先】

〒933-0111 富山県高岡市伏木東一宮17番2号

☎ (0766) 44-0236

H.P <http://www.fushikijinjya.or.jp/>

f けんか山の宮 伏木神社

※なお、御参拝日時等につきましては、誠に恐れ入りますが、事前にお電話等でご連絡賜りますれば幸いです。

幼稚園

原則3歳以上のお子さんが集団生活を通して子どもの社会性を身につける幼児教育の場です。学校と同様、夏休み・冬休み・春休みがあります。入園(4月入園)の受付は例年秋(10月下旬)に行い、ケーブルテレビや広報誌、ホームページ等を通じお知らせします。手続きについては、各幼稚園にお問い合わせください。早期入園・預かり保育についても各幼稚園にお問い合わせください。※幼稚園保育料は原則、保護者の所得に応じて決定します。

幼稚園名	公私	所在地	電話番号	対象年齢
七美幼稚園	公	七美1014番地	86-0048	3～5歳児
大門わかば幼稚園	公	二口427番地1	52-1021	3～5歳児
あおい幼稚園	私	戸破4401番地1	55-1157	2～5歳児
第三あおい幼稚園	私	南太閤山12丁目22番地	56-6560	2～5歳児

保育園

保護者が仕事や病気などで子どもを保育できない場合に保護者に代わって保育を行います。豊かな人間性をもった子どもを育てることを目的としています。利用手続き(4月入園)の受付は例年秋(10月下旬)に行い、ケーブルテレビや広報誌、ホームページ等を通じお知らせします。手続きについては子育て支援課又は各保育園にお問い合わせください。※緊急の場合の利用手続きについては、子育て支援課(電話 51-6629)にご相談ください。※保育料は原則、保護者の所得と児童の年齢及び保育時間(標準又は短時間)に応じて決定します。

保育園名	公私	所在地	電話番号	対象年齢	乳児保育	延長保育	一時預かり	休日保育	病児保育
放生津保育園	公	中新湊17番10号	82-8011	0歳～就学前	6か月	○			
八幡保育園	公	八幡町二丁目12番56号	82-8010	0歳～就学前	6か月				
新湊保育園	公	本町一丁目10番34号	82-8013	0歳～就学前	6か月				
新湊西部保育園	公	庄西町二丁目12番41号	82-8014	0歳～就学前	6か月				
片口保育園	公	高場新町二丁目75番地	86-1392	0歳～就学前	6か月	○	○		
塚原保育園	公	松木633番地	82-8016	0歳～就学前	6か月	○			
新湊中部保育園	私	三日曾根3番1号	82-1616	0歳～就学前	2か月	○		○	
新湊作道保育園	私	殿村115番地	82-8787	0歳～就学前	2か月	○		○	
堀岡保育園	私	海竜町118番4	86-3751	0歳～就学前	首がすわってから	○		○	
金山保育園	公	青井谷8番地	56-1380	0歳～就学前	6か月	○			
大江保育園	公	大江1464番地	55-0050	0歳～就学前	6か月	○			
千成保育園	公	中太閤山11丁目2番地	56-1800	0歳～就学前	6か月	○			
池多保育園	公	池多641番地	56-2841	0歳～就学前	6か月	○			
黒河保育園	私	黒河3107番地6	56-3312	0歳～就学前	首がすわってから	○			
杉の子保育園	私	中太閤山11丁目4番地	56-5202	0歳～就学前	2か月	○	○		
あいあい保育園	私	南太閤山3丁目2番地1	56-4141	0歳～就学前	5か月	○			
小杉東部保育園	私	戸破2475番地	55-0426	0歳～就学前	首がすわってから	○	○	○	
小杉西部保育園	私	三ヶ933番地1	55-3330	0歳～就学前	2か月	○			
大門さらら保育園	公	中村111番地1	52-1303	0歳～就学前	6か月	○	○		
水戸田保育園	私	生源寺127番地1	54-1311	0歳～就学前	2か月	○	○	○	
大島南部保育園	公	北野1494番地2	52-0832	0歳～就学前	6か月	○			
大島つばさ保育園	私	新開発380番地1	51-6060	0歳～就学前	2か月	○	○	○	
射水おおぞら保育園	私	小島516番地1	51-6262	0歳～就学前	2か月	○	○	○	○
下村保育園	公	加茂中部817番地1	59-2090	0歳～就学前	6か月	○			

事業所内保育施設 事業所の保育施設で、従業員の子どもと地域の子どもを一緒に保育する施設です。手続きについては、施設にお問い合わせ下さい。

事業所内保育施設名	所在地	電話番号	対象年齢
富山オレンジリー((株)プレステージ・インターナショナル内)	黒河846-1	53-3010	5か月～2歳児

認定こども園 幼稚園と保育所の機能や特長をあわせ持ち、地域の子育て支援も行う施設です。入園(4月入園)の受付は例年秋(10月下旬)に行い、ケーブルテレビや広報誌、ホームページ等を通じお知らせします。手続きについては、園にお問い合わせください。

認定こども園名	公私	所在地	電話番号	対象年齢	乳児保育	延長保育	一時預かり	休日保育	病児保育
海老江こども園	私	海老江1057番地	86-5050	0歳～就学前	2か月	○		○	
太閤山あおい園	私	太閤山8丁目4番地2	56-1230	0歳～就学前	首がすわってから	○	○	○	

小学校

○小学校への入学は

9月下旬に就学時健康診断通知書、1月下旬に入学通知書を送付します。

次のいずれかに該当するときは、学校教育課(電話 51-6635)へお問い合わせください。

- ①就学時健康診断通知書、入学通知書が届かなかったとき
- ②国立の小学校に入学するとき
- ③病気・障害などの事情があるとき(『就学相談』を実施しています。お気軽に相談ください。)

学校名	所在地	電話番号	放課後児童クラブ(学童保育)	
			名称	電話番号
放生津小学校	中新湊23番10号	82-8020	こぼと学級	080-1950-3206
新湊小学校	桜町6番1号	82-8025	さくら学級	080-1950-3207
作道小学校	作道913番地	82-8035	道の子学級	080-1950-3208
片口小学校	片口高場48番地	86-1393	とねりこ学級	86-1180
堀岡小学校	海竜町118番地2	86-1026	なでしこクラブ	090-1639-5133
東明小学校	海老江七軒1347番地	86-0050	東明学級	080-1950-3209
塚原小学校	松木715番地	82-8040		
小杉小学校	戸破4100番地	55-1055	すこやか学級 ひばり学級	090-1393-0421 080-1953-4791
金山小学校	青井谷1648番地	56-0090	金山こぼと学級	090-7080-5091
歌の森小学校	黒河560番地	56-0164	ピノキオ学級	090-8704-9202
太閤山小学校	橋下条926番地	56-3303	日吉学級 太閤山学級	090-1392-6801 080-1958-6475
中太閤山小学校	中太閤山11丁目3番地	56-3333	ひまわり学級	090-2092-0363
大門小学校	二口417番地1	52-0072	たんぼぼ学級 風の子学級	090-8092-9136 080-3044-8450
大島小学校	小島675番地1	52-0201	あすか ASUKA学級	080-8690-1836
下村小学校	加茂中部1051番地	59-2310		



放課後の活動など

制度	内容	問い合わせ先
とやまっ子 さんさん広場	地域住民やボランティアなど地域の力を生かして、その地域の子どもたちの居場所づくりを行います。	子育て支援課 51-6629
放課後児童クラブ (学童保育)	夫婦共働き家庭など保護者が労働等により昼間家庭にいない小学校に就学する児童に対し、放課後に家庭に代わる生活の場を確保し、遊びや指導を行います。	生涯学習・ スポーツ課 51-6637
放課後子ども教室	地域や学校の協力を得て、放課後に学習やスポーツ、文化活動等を行い、子どもたちが心豊かで健やかに育まれるための活動を行います。	生涯学習・ スポーツ課 51-6637
土曜学習推進事業	子どもたちの豊かで有意義な土曜日の教育環境を実現するため、さまざまな体験活動を行います。	
スポーツ少年団	スポーツによる青少年の健全育成を目的に活動しています。市内には13競技で54のスポーツ少年団があり、活発に活動しています。	射水市 体育協会 82-8278

中学校

○中学校への入学は

1月下旬に入学通知書を送付します。次のいずれかに該当するときは、学校教育課(電話 51-6635)へお問い合わせください。

- ①入学通知書が届かなかったとき
- ②国立・私立の中学校に入学するとき
- ③病気・障害などの事情があるとき(「就学相談」を実施しています。お気軽に相談ください。)

学校名	所在地	電話番号
新湊中学校	八幡町三丁目14番4号	82-8050
新湊南部中学校	鏡宮193番地1	82-8055
射北中学校	堀岡古明神20番地	86-0016
小杉中学校	戸破2013番地	56-1335
小杉南中学校	南太閤山1丁目2番地	56-5077
大門中学校	二〇258番地	52-0116

高等学校・高等専門学校

学校名	所在地	電話番号
新湊高等学校	西新湊21番10号	84-2330
小杉高等学校	三ヶ1520番地1	55-0043
大門高等学校	二〇1番地2	52-5572
富山高等専門学校(射水キャンパス)	海老江練合1番2	86-5100

専門学校・短期大学・大学

学校名	所在地	電話番号
富山情報ビジネス専門学校	三ヶ576番地	55-1420
富山福祉短期大学	三ヶ579番地	55-5567
富山県立大学	黒河5180番地	56-7500
放送大学富山学習センター	黒河5180番地(富山県立大学内)	56-9230





資格取得スクール

ベビー教室

カシュカシュ
cache cache

ママも笑顔になる!

肌に触れる心地よさや安心感が
子どもの心と脳を育ててくれます!
ベビーマッサージでたっぷり触れ
合ってください。



＼ベビーマッサージだけじゃない!／

カメラマンの撮影付き ベビーマッサージ+寝相deフォト

cache cache x Little joy

マッサージの様子は二児の母でもある
リトルジョイのカメラマンが撮影いたします。
終わったら、おいしい飲物とスイーツを
いただきながらママトークも楽しめます♡
毎月テーマが変わる寝相フォトは大好評!

場所：●伏木コミュニティセンター 和室
(高岡市伏木湊町13-1)

●太閤山コミュニティセンター 和室
(射水市太閤山8-4-1)

参加費：3,000円(ママのドリンクデザート付き)

持ち物：バスタオル、オムツ、お子様のおやつ

カメラマンがベビーマッサージの様子や寝相deフォトを
撮影し、一週間以内にLINEで6枚前後送信いたします。
※許可をいただいた方のお写真のみチラシやSNSに掲載しています。



一緒に先生を目指してみよう!

スクール 各種セラピスト養成講座

子育て中のママに人気! 赤ちゃんと一緒に受講できます。
育児休暇を有意義に使いたい、自分の子育てに使える資格を取りたい、
おうちサロンで開業したい方などにオススメです。



お子様のための
1日初級講座
開催中!



RTA指定スクール
cache cache
～カシュカシュ～

高岡市野村177-7藤ちゃん塾内(講師:酒井千春)

ベビースキンケア教室 ファーストサイン教室 を随時開催中!

詳しくはお問い合わせください!

☎0766-25-1386

Facebookは
こちら



図書館 絵本や児童図書の貸し出し、親子向けのお話を開催しています。

施設の名称	所在地	開館時間	休館日	電話番号
中央図書館	戸破1511番地	火～金曜日	毎週月曜日・	57-4646
新湊図書館	三日曾根3番23号 高周波文化ホール内	9時30分～18時30分	毎月第1木曜日・	82-8410
正力図書館	大門67番地 大門総合会館内	土・日・祝日	祝日の翌日・年末年始・	52-5273
下村図書館	加茂中部838番地2 下村交流センター内	9時30分～17時	特別整理期間	59-2303

文化施設

施設の名称	所在地	開館時間	休館日	電話番号	備考
大島絵本館	鳥取50番地	9時30分～17時30分	月曜日(祝日の場合はその翌日)、資料整理日(月1回)、12月28日～1月4日	52-6780	市民で未就学児をお連れの方の保護者の方に、入館無料となる『親子フリーパス』を発行しています。
新湊博物館	鏡宮299番地	9時～17時	火曜日及び祝日の翌日(但し、祝日の翌日が土曜・日曜日の場合は開館) 年末年始(12月28日から1月4日)(なお、臨時の開館および休館あり)	83-0800	中学生以下無料。
陶房「匠の里」	水戸田17甲	9時～17時	火曜日、祝日の翌日	54-1201	親子活動で陶芸が楽しめます。(粘土代・焼成代などの実費が必要です)
竹内源造記念館	戸破2289番地1	9時～17時	月曜日(祝日の場合はその翌日) 12月28日～1月3日	55-3288	親子で漆喰を使った体験ができます。(100円～の実費が必要です)

施設の名称	所在地	電話番号
高周波文化ホール	三日曾根3番23号	82-8400
アイザック小杉文化ホール	戸破1500番地	56-1515
大門総合会館	大門67番地	52-0564

総合型地域スポーツクラブ

子ども向けのプログラムや託児つきのプログラムもあります。皆さんの健康づくりや仲間づくりを応援します。スポーツ少年団活動、そのほかのスポーツ行事などについては、生涯学習・スポーツ課(電話 51-6637)へお問い合わせください。

クラブの名称	所在地	電話番号
NPO法人新湊カモンスポーツクラブ	久々湊467番地 新湊アイシン軽金属スポーツセンター内	82-8277
NPO法人こすぎ総合スポーツクラブきらり	黒河712番地 小杉体育館内	56-6443
NPO法人だいもんスポーツクラブ	二〇三142番地 大門総合体育館内	52-4655
NPO法人おおしまスポーツクラブ	新開発300番地 ヨシダ大島体育館内	52-8611
NPO法人しもむらスポーツクラブまいけ	加茂中部843番地 下村体育館内	59-2824

主な公園 市内には、富山県を代表する海王丸パーク、太閤山ランドのほか、市が管理する147の都市公園があります。

施設の名称	所在地	問い合わせ先
海王丸パーク	海王町8番地	(公財)伏木富山港・海王丸財団 82-5181
県民公園太閤山ランド	黒河4774番地6	太閤山ランド管理センター 56-6116
県民公園新港の森	作道689番地	新港の森管理事務所 84-0950
歌の森運動公園	黒河687番地	小杉体育館 56-6443、都市計画課 51-6680
薬勝寺池公園	中太閤山19丁目	都市計画課 51-6680
足洗湯公園	本江足洗2924番地	都市計画課 51-6680
大島中央公園	新開発424番地	大島中央公園コミュニティ体育館 52-2094 (日中:大島体育館 52-8611)、都市計画課 51-6680
大島北野河川公園	大島北野地内(庄川河川敷地内)	大島農村環境改善センター 52-8185、都市計画課 51-6680
グリーンパークだいもん	二〇三142番地	大門総合体育館 52-4655、都市計画課 51-6680
三日曾根公園	三日曾根16番地	都市計画課 51-6680

*公園内のスポーツ施設については各体育館へお問い合わせください。

主な相談窓口

保健センター、子育て支援センター、児童館、保育園、幼稚園、認定こども園では、職員が育児についてのアドバイスを行います。また、各施設では育児に関する相談の機会を設けていますので、地域の子育てサポーターとしてお気軽に相談ください。

名 称	所在地	電話番号	相 談 内 容
子どもの悩み総合相談室 ～ あんしんルーム ～	二〇1081番地	52-3122	18歳までの子どもに関わるすべての相談 (来所相談・メール相談・電話相談・FAX相談) Eメール kodomo-soudan@city.imizu.toyama.jp
教育相談室	布目1番地 布目分庁舎別館2階	82-1678	いじめ、不登校、子育てなど教育全般について (火・木曜日13時～17時は専門のカウンセラーが応じます)
適応指導教室	布目1番地 布目分庁舎別館3階	84-9655	
子どもの権利支援センター 「ほっとスマイル」	三ヶ3652番地2	55-2799	いじめ、非行、学業、進路等について(来所相談のみ 相談日:第1、3、4、5水曜日、第2月曜日、要予約)
射水警察署生活安全課	今井170番地1	83-0110	夫婦・親子・友人関係・養育不安等の非社会的問題行動など
家庭児童相談	新開発410番地1 (子育て支援課内)	51-6629	子どもや家庭についての困りごと
母子・父子相談			離婚前・母子または父子(ひとり親)家庭の困りごと、 自立支援に関する相談
高岡児童相談所	高岡市本丸町12番12号	25-8314 (子育てテレフォン)	子どもの養育、虐待、発達、発育について

仕事に関すること、育児休業に関することは、こちらへどうぞ

名 称	所在地	電話番号	相 談 内 容
ハローワーク高岡	高岡市向野町三丁目43番地4	21-1515	職業相談、職業紹介、雇用保険の受給の手続き等
ワークセンター射水 (射水市地域職業相談室)	布目1番地 布目分庁舎別館1階	82-1911	県内安定所公開求人へのパソコンによる情報提供や 職業に関する相談と職業紹介
富山労働局 雇用環境・均等室	富山市神通本町1丁目5番5号 富山労働総合庁舎5階	076-432-2740	総合労働相談(育児・介護休業、母性健康管理、 妊娠・出産・育児休業取得を理由とした不利益取扱い等 についての相談等)
ハローワーク高岡 マザーズコーナー	高岡市御旅屋1222番地2 エルパセオ1階	26-1147	子育てをしながら、就職を希望する方の職業に 関する相談と職業紹介

医療提供施設 ●病院・診療所 (小児科、内科、耳鼻咽喉科、皮膚科、外科、整形外科、眼科、精神科、心療内科)

	名称	所在地	電話番号	小児科	内科	耳鼻咽喉科	皮膚科	外科	整形外科	眼科	精神科	心療内科	
新	赤江クリニック	堀岡310番地	86-1420		○								
	麻生内科放射線科医院	中新湊20番2号	82-3710		○								
	射水市民病院	朴木20番地	82-8100	○	○	○	○	○	○	○			
	梅崎クリニック	海老江1242番地1	86-8420	○	○								
	尾島外科胃腸科医院	桜町16番18号	84-8552					○					
	木戸クリニック	朴木244番地	82-7300		○					○	○		
	越野眼科医院	本町二丁目12番12号	84-1851							○			
	越野医院	立町2番41号	82-2855		○								
	高島皮ふ科クリニック	東明中町5番地2	86-4886				○						
	武片口医院	片口147番地3	86-8255		○			○					
	田中小児科医院	中新湊16番20号	84-3570	○									
	長徳寺クリニック	本町二丁目11番24号	84-7171						○				
	中新湊内科クリニック	中新湊7番19号	82-2000	○	○		○						
	羽岡内科医院	本町二丁目5番20号	84-8200		○								
	湊	ひのき整形外科	善光寺22番14号	84-8800						○			
姫野病院		放生津町15番4号	84-0055	○	○								
万葉クリニック		七美880番地1	86-8787	○	○								
皆川医院		海老江232番地	86-0010	○	○								
宮林クリニック		本町三丁目12番28号 (かも新湊ショッピングセンター3階)	84-8822	○	○		○						
矢野神経内科医院		本町一丁目13番1号	82-5150		○								
小		おおがくクリニック	中太閤山15丁目2番地7	56-4000		○					○		
		おおしまこどもクリニック	戸破1382番地1	56-7087	○								
		おおむら耳鼻咽喉科医院	東太閤山3丁目86番地	56-8577			○						
		海木クリニック	中太閤山1丁目1番地1 (パスコ2階)	56-7366		○				○			
		木田小児科医院	東太閤山3丁目87番地	57-1525	○								
		北林クリニック	戸破1704番地1	57-0008		○				○			
		こすぎ皮ふ科クリニック	太閤山1丁目61番地2	57-3711				○					
		佐野内科クリニック	黒河新4808番地	57-0811		○							
		渋谷クリニック	戸破3860番地1	55-0025		○							
	白やぎ在宅クリニック	東太閤山4丁目60番地	57-1355		○			○					
	杉	太閤山病院	橋下条195番地	56-5460								○	
		高橋医院	黒河2680番地1	56-0346		○							
		たかはし内科医院	三ヶ1028番地	55-5522		○							
		高島小児科クリニック	戸破2596番地1	55-8117	○								
		富川クリニック	南太閤山3丁目1番地15	56-7373		○			○				
松本医院		三ヶ3268番地	55-0057	○	○								
山田医院		三ヶ835番地	55-3322		○				○				
大	グリーンヒルズ若草病院	藤巻51番地2	53-8811								○	○	
	真生会富山病院	下若89番地10	52-2156	○	○	○	○	○	○	○	○	○	
	のざわクリニック	大門150番地	51-6051		○			○					
	道振整形外科医院	二〇446番地1	52-5699						○				
	渡辺内科クリニック	二〇456番地1	52-6030		○								
大	浅山外科胃腸科医院	八塚478番地2	52-3553		○			○	○				
	大島くるみ病院	大島北野48番地	52-2580		○								
	島崎内科医院	小島902番地	52-0173		○								
	とよた小児科クリニック	小島730番地2	52-0288	○	○								
島	ながさきクリニック	赤井40番地5	52-8800			○							
	はぎの里クリニック	加茂西部63番1	59-8882		○								

●病院・診療所(産科、婦人科)

名称	所在地	電話番号	診療科目
射水市民病院	朴木20番地	82-8100	婦人科
レディースクリニックむらた	橋下条1483番地1	57-4141	産科、婦人科
藤田クリニック	二〇458番地15	52-3515	産科、婦人科

皆様に安全・安心の提供をおこない
健康生活を真心こめてサポートいたします



ハート薬局

富山市

呉羽店 富山市吉作371番56
電話：076-471-6582 フリーFAX：0120930851
神通本町店 富山市神通本町一丁目9番13号
電話：076-471-7852 フリーFAX：0120930831
下奥井店 富山市下奥井1丁目22番10号
電話：076-461-8735 フリーFAX：0120960281
天正寺店 富山市天正寺202番1
電話：076-481-6263 フリーFAX：0120967581
広田店 富山市鍋田17番8号
電話：076-471-6810 フリーFAX：0120931851

高岡市

五福町店 高岡市五福町9番7号
電話：0766-28-0810 フリーFAX：0120969810
高岡店 高岡市佐野1083番-3
電話：0766-30-2882 フリーFAX：0120976285

射水市

東太閤山店 射水市東太閤山3丁目88番地
電話：0766-56-9383 フリーFAX：0120081089

滑川市

滑川店 滑川市中川原188番地4
電話：076-476-2622 フリーFAX：0120969812
柳原店 滑川市柳原26番地6
電話：076-475-8611 フリーFAX：0120969855

石川県

白山店 石川県白山市村井町275番1
電話：076-227-8707 フリーFAX：0120968582
高松店 石川県かほく市高松ウ51番地1
電話：076-225-8103 フリーFAX：08002009810



病院・診療所(歯科)

	名 称	所在地	電話番号	名 称	所在地	電話番号
新	青木歯科医院	善光寺22番8号	84-8241	はしもと歯科クリニック	新片町五丁目8番1号	50-8913
	射水市民病院	朴木20番地	82-8100	松木歯科医院	庄川本町26番15号	82-3020
	織田歯科医院	草岡町二丁目8番地3	86-3754	三崎歯科医院	海老江七軒1460番地1	86-3111
	たかはた歯科クリニック	中央町9番21号	82-4848	M・森永歯科クリニック	本町一丁目7番14号	84-8214
湊	武歯科医院	桜町7番5号	84-3737	安田歯科医院	庄川本町5番11号	82-6480
	中島歯科医院	中新湊11番18号	82-2677	山田歯科医院	本町一丁目9番22号	84-4885
小	石川歯科クリニック	南太閤山3丁目4番地3	56-7111	たいとう歯科医院	太閤山1丁目92番地2	56-3389
	イワオ歯科医院	三ヶ2725番地4	56-6766	高島歯科医院	三ヶ3336番地	55-0019
	大谷歯科医院	戸破1750番地1	56-3883	たちなみ歯科口腔外科クリニック	戸破3955番地1	55-0219
	片口歯科医院	橋下条1077番地	56-7227	デンタルオフィスRISEI	三ヶ835番地	55-8880
	矯正歯科やまぎしクリニック	戸破3521番地1	55-4618	なかおき歯科医院	戸破1018番地1	57-3488
	杉	黒川歯科医院	中太閤山4丁目44番地	56-4811	なでしこ台歯科	鷲塚113番地18
佐野小児歯科医院		三ヶ2436番地2	57-8071	わだ歯科医院	手崎1591番地7	55-8677
嶋歯科クリニック		中太閤山1丁目1番地1(パスコ2階)	56-9222			
大門	清水歯科クリニック	大門62番地3	52-5513	三島歯科医院	二〇2364番地	52-2827
	真生会デンタルクリニック	下若89番地10	52-6070	やまぎし歯科医院	二〇438番地1	52-7748
	ほたる野歯科医院	広上320番地12	51-7744			
大島	岩井歯科医院	北野1558番地8	52-4567	三崎歯科医院	小島789番地	52-1223
	おくむら歯科医院	小島3784番地	52-7055	わたなべ歯科クリニック	大島北野49番地19	52-0550

薬局

	名 称	所在地	電話番号	名 称	所在地	電話番号
新	あすか薬局海老江店	海老江737番地	86-2800	チュールリップ新湊薬局	鏡宮143番地1	83-7172
	あすか薬局中新湊店	中新湊7番18号	82-3811	チュールリップ立町薬局	立町5番4号	54-5405
	石松薬局	本町二丁目11番21号	84-4823	永野薬局	中新湊13番27号	82-2667
	サエラ薬局新湊店	鏡宮109番地	83-7525	ひかり薬局海老江店	海老江1241番地2	86-5671
湊	新湊中央薬局	本町二丁目14番2号	82-2771	ふれあい新湊薬局	本町一丁目13番4号	83-7671
	チュールリップ桜町薬局	桜町16番24号	84-1001	ラベンダー薬局カモン新湊店	本町三丁目12番28号	84-7331
	あおば薬局ひばり店	戸破1704番地1	56-8177	コストコホールセール 射水倉庫店薬局	小杉インターパーク土地 区画整理事業地内1街区1番	57-0653
小	いみずの薬局	南太閤山3丁目1番地6	56-0961	しみず薬局	中太閤山1丁目1番地1(パスコ1階)	56-9933
	いみず薬局ひばり調剤	戸破2596番地1	50-1310	太閤山薬局	太閤山1丁目61番地1	56-6820
	クスリのアオキひばり薬局	戸破2121番地5	55-2884	なでしこ薬局	戸破3864番地1	54-6263
	グリーン黒河薬局	黒河2693番地1	50-8668	にの井屋薬局	三ヶ987番地	55-0148
杉	コスギ薬局	黒河新4808番地6	73-7851	ハート薬局東太閤山店	東太閤山3丁目88番地	56-9383
	クオール薬局下若店	下若54番地8	52-8618	日本調剤大門薬局	下若53番地6	52-8560
	大門中央薬局	中村118番地1	52-4896	山崎薬局	大門269番地	52-0330
大門	とやま調剤薬局大門店	大門151番地2	54-5481			
	大島	ウエルシア薬局射水本開発店	本開発130番地8	やくとファーマシー大島	赤井40番地1	52-6032

休日・夜間急患センター

名 称	所在地	電話番号
高岡市急患医療センター	高岡市本丸町7番1号	25-7111
【休 日】9時～23時 【夜 間】19時～23時 ※23時以降は、その日当番の二次救急病院が診療を行います。診療先は、テレフォンサービスで案内しています。		
富山市・医師会急患センター	富山市今泉北部町2番地76(富山市民病院第1駐車場内)	076-425-9999
【休 日】9時～17時30分 【休日夜間】18時30分～26時(翌2時) 【平日夜間】19時～26時(翌2時) ※2時～6時までは、急患に備え医師が待機しています。		
富山県小児救急電話相談	#8000 19時～翌朝9時(365日、毎日実施しています。)	

※市内の休日当番医については、広報誌や新聞、射水市医師会ホームページをご覧ください。

★お子様連れでも安心★

広くて楽しい♪

キッズスペース
ベビーベッド
ケアルーム

ご用意しています!

専任スタッフが、大切な
お子様をお預かりしますので、
安心して治療に専念できます♪

ご予約の際に「お子様連れ」と
お伝え頂くとスムーズです。

親子で
歯医者に
行こう♪

🦷 はしもと歯科クリニック

皆さまの「かかりつけ歯科医」として
どんなことでもご相談下さい。

当院では予防歯科、小児歯科、レーザー治療、
インプラントなどを専門としております。

診療時間	月	火	水	木	金	土	日
9:00~14:00	●	●	▲	●	●	●	×
15:30~19:00	●	●	×	●	●	●	×

▲・・・9:00~13:00 / 休診日:水曜午後・日曜・祝日



片口小学校
徒歩6分

歯科 小児歯科
矯正歯科 歯科口腔外科
〒934-0033
富山県射水市新片町5丁目8-1

☎0766-50-8913

<http://www.hashimoto-dental.net/> はしもと歯科クリニック 射水 検索



こちらから
ご予約
できます!



はたらくママの 笑顔を支援

子育て応援企業 富山ヤクルト販売株式会社

こんなお悩みありませんか？

子どもが小さくても働きたい

扶養範囲でしっかり収入がほしい！

仕事と家事を両立したい など

ヤクルトスタッフなら解決できます！

ヤクルトスタッフ6つの魅力

1 お客さまとのふれあいで広がる、健康の絆！

人と人のつながりが薄れている今だから、顔と顔を合わせたふれあいを！お客さまとのふれあいを通して、自分もお客さまも豊かな心に！

2 仲間との助け合い！みんなで育てるチームワーク

担当エリアのお客さまを把握し、緊急時には他のスタッフがサポート。様々な年代のスタッフがいて、ふれあいを通して幅広い情報を得、お互いが成長できる。

3 地域貢献・社会に奉仕する喜び

人の幸せ、それは健康！射水市民の健康をつくることこそ、最高の地域貢献です。富山ヤクルトでは、射水市地域見守りネットワーク事業にも参加しています。

4 頑張った分の収入が得られ、やりがいを実感！

売上に応じた収入が得られます。年に一度、優秀スタッフを表彰。8:30~15:30の業務時間なので、お子さまのお迎え・帰宅前に買い物や家事をすませられます。

5 各種手当・共済で仕事も安心！

3ヶ月の収入補償期間があるので、お客さまとの関係づくりもゆっくりできます。保育手当・その他助成有。業務上のケガや病気時にも各種共済で安心。

6 健康知識の習得で健康家族になれる！

ヤクルトで学んだ、健康知識を家族で実践し、私も家族も健康に。



ヤクルトスタッフ募集中

ヤクルトは子育てしながらはたらくママを支援しています！
仕事をしながら健康知識を学んで、毎日がとっても充実！
初めての方、大歓迎！親切に教えていきます！



ヤクルト健康ステーション きららか射水店
ヤクルト 新湊センター

射水市三ケ1211-1
射水市善光寺16-2

人も地球も健康に

Yakult

富山ヤクルト販売株式会社 〒939-8087 富山市大泉町1丁目1番10号



0120-089601

お気軽に
お電話してください

受付時間／9:00～17:00(土・日、祝日除く)[担当:かなたに]