

## その他 庄西分団屯所竣工式の挙行について

市民の安心・安全を確保する災害に強いまちづくりの実現のため、今年6月から建設を進めてきた射水市消防団北部方面団 庄西分団屯所が完成しました。

1 開催日時 平成30年11月18日(日)午前11時00分から

2 開催場所 射水市消防団北部方面団 庄西分団屯所  
(射水市庄西町一丁目17番49号)

### 3 開催内容

- |           |   |                                    |
|-----------|---|------------------------------------|
| (1) 開     | 会 |                                    |
| (2) 祝     | 辞 | 射水市長 夏野 元志                         |
| (3) 感謝状贈呈 |   | 伊勢建築事務所、原建設株式会社                    |
| (4) 挨拶    |   | 射水市消防団長 野村 良範                      |
| (5) 来賓祝辞  |   | 射水市議会議長 高橋 久和<br>庄西地域振興会長 佐野 幸弘 ほか |
| (6) 謝     | 辞 | 射水市消防団庄西分団長 角谷 恒夫                  |
| (7) 閉     | 会 |                                    |

### 4 施設概要

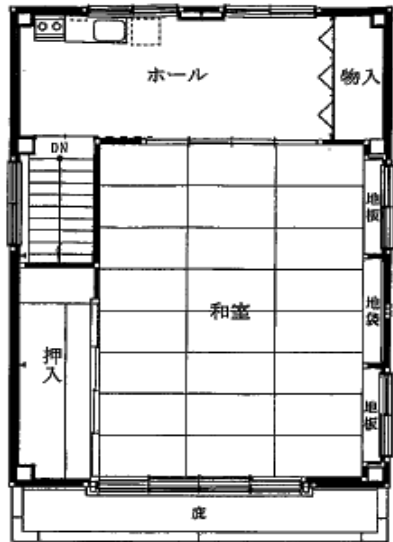
- |          |                         |
|----------|-------------------------|
| (1) 所在地  | 射水市庄西町一丁目17番49号         |
| (2) 構造   | 鉄骨造2階建て                 |
| (3) 敷地面積 | 293.37 m <sup>2</sup>   |
| (4) 建築面積 | 73.94 m <sup>2</sup>    |
| (5) 延床面積 | 145.74 m <sup>2</sup>   |
| (6) 建設工期 | 平成30年6月12日から平成30年10月31日 |
| (7) 設計   | 伊勢建築事務所                 |
| (8) 施行者  | 原建設株式会社                 |
| (9) 団員数  | 実員25名(定数25名)            |

(参考)旧屯所 所在地 射水市庄西町一丁目19番42号  
構造 鉄筋コンクリート造2階建  
敷地面積 84.49 m<sup>2</sup>  
建築面積 46.40 m<sup>2</sup>  
延床面積 82.80 m<sup>2</sup>  
建築年月日 昭和55年2月1日(経過年数38年9か月)  
建設理由 耐震診断を行った結果、既存不適格鉄筋コンクリート造と診断され新築となりました。

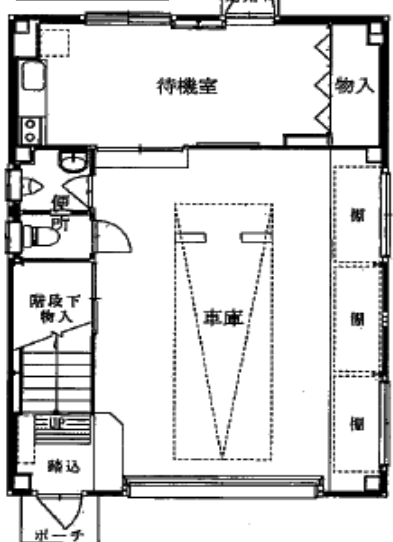
建物写真



2階平面図



1階平面図



いいとこ、いいもの、ギュギュッと！いみず