

環境検討概要地区調書

事業名	農村地域防災減災事業 (ため池整備事業)	地区名 (所在地)	射水池多地区 射水市 山本新 外 地内
工期	着工 令和2年度 完成 令和7年度	事業費	円
主な事業内容	<p>本計画目的の射水池多地区4ため池の築造年代は不明であるが、昭和55年に勅使ヶ池・平成5年に野田池を団体営老朽ため池事業により、改修が行われており、その後の改修履歴はない。堤体は長年の波浪などにより浸食が進み陥没している所もある外、下流法面からの漏水や浸透水が見られ、堤体の安定性に問題が生じて来ている。</p> <p>今後、豪雨・地震等の外的要因が加われば、堤体の安定性が損なう危険性が極めて高い。よって、堤体の補強盛土や遮水シート・ドレーン工などをして堤体の安定を図り、災害の発生を未然に防止し、地域の安全を確保するとともに、農業用水源を維持し地域農業の発展を図るため、集水域や被害想定区域が関連する野田池・三俵刈池・勅使ヶ池・唐戸池をため池群として整備を行うものである。</p> <p>受益面積 21.2ha 堤体工 1式 洪水吐工 1式 取水施設工 1式</p>		
環境マスタープランの位置付け	射水市田園環境整備マスタープランでは、本地区の施工箇所は環境配慮区域に位置づけられており、周辺景観等に配慮しつつ、農業農村整備事業を実施することとなっている。		
環境配慮の実施方法	環境創造区域	環境配慮区域	
		<p>ため池下流水路に配慮し、工事期間中は汚濁水の流出防止に努める。</p> <p>地域環境に配慮し、施工機械は排出ガス対策型、低騒音対策タイプを標準として使用する。</p> <p>極力、施工範囲を小さくするとともに、周囲における現存の動植物に配慮する。</p>	
配慮のための施設			
環境配慮の5原則		影響の軽減/除去...上記、 最小化...上記	

環境配慮調書 (農村地域防災減災事業)

事業名		農村地域防災減災事業 (ため池等整備事業)		県名	富山	地区名	射水池多地区 (野田池,勅使ヶ池, 唐戸池,三俵刈池)	市町村名	射水市
田園環境マスタープラン	市町村名		射水市		本地区における環境配慮の方法	施工上の配慮	工事実施中において水質汚濁を防止するように努め、工事区域に生息する小動物の環境配慮に努める。また、施工機械は排出ガス対策型、低騒音タイプを標準として使用する。		
	特に配慮すべき動植物等	動植物	ホタル、ホクリクサンショウウオ等 アシツキノリ、ガマ等			施設画上の配慮			
		その他 (景観・文化財等)				田園環境整備 マスタープランとの整合性	本地区は、環境配慮地区となっており、工事の実施に当たっては、多様な生物の生息環境の維持を図るため、必要に応じて専門家の助言を得ながら、その影響の緩和を図るなど環境配慮に努める。		
	本地区での配慮・創造の区分		環境配慮区域			配慮内容の決定根拠	本事業に伴う環境配慮内容については、射水市農業農村整備環境検討委員会にて、意見交換会を行う。		
本地区で配慮すべき動植物等		カエル等の両生類							
調査した時期とその内容		令和元年6月21日 (別紙参照)		環境配慮部分の経済効果算定への反映		有(算定効果名称)・ 無			
				環境情報協議会開催年月日		令和元年11月13日			

野田池

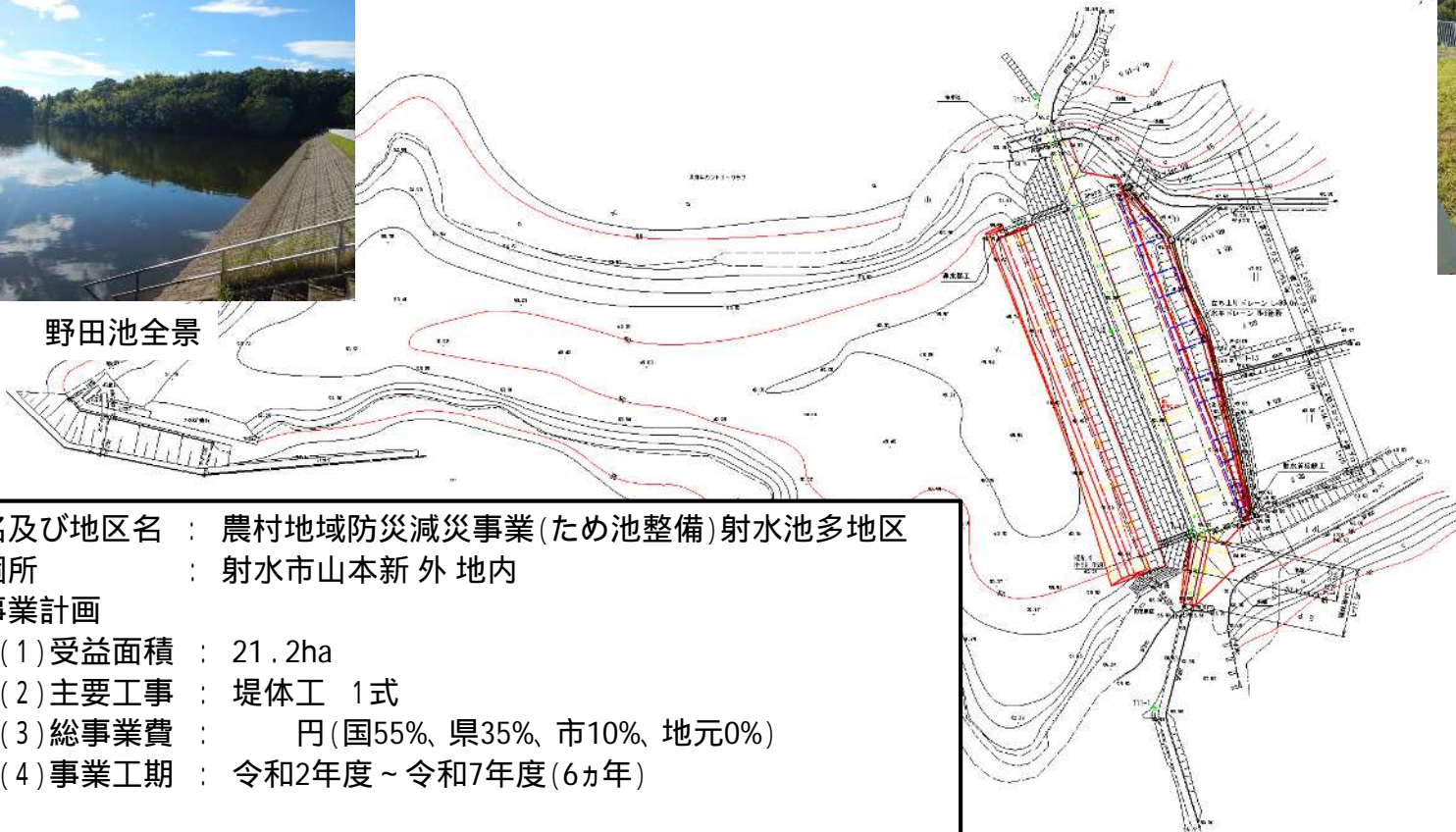
国土省九州地方整備局
 (農村地域防災減災事業)
 熊本県山本地区

野田池 計画平面図

Scale: 500

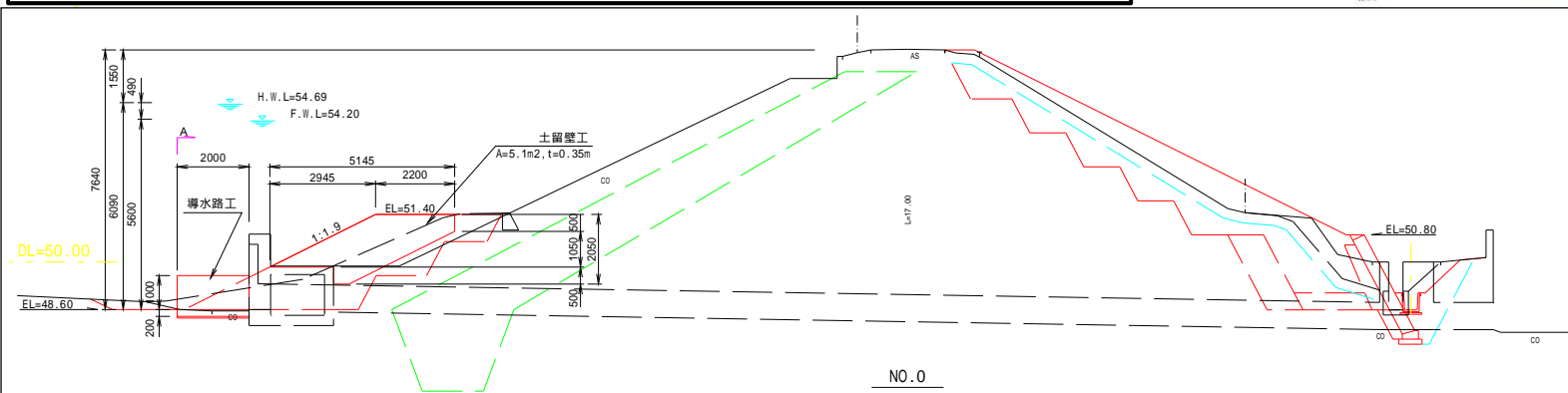


野田池全景



堤体のはらみだし

1. 事業名及び地区名 : 農村地域防災減災事業(ため池整備)射水池多地区
2. 事業箇所 : 射水市山本新 外 地内
3. 全体事業計画
 - (1) 受益面積 : 21.2ha
 - (2) 主要工事 : 堤体工 1式
 - (3) 総事業費 : 円(国55%、県35%、市10%、地元0%)
 - (4) 事業工期 : 令和2年度～令和7年度(6ヵ年)



熊本県農業振興局 農村地域防災減災事業	
射水池多地区 ため池整備	
野田池 計画平面図	
平成28年3月	
Scale: 500	図面番号: 1 / 1
熊本県 建設部	
熊本県山本地区 農村地域防災	

勅使ヶ池

農村地域
防災減災地区

勅使ヶ池 計画平面図

縮尺 S=1:500



勅使ヶ池全景



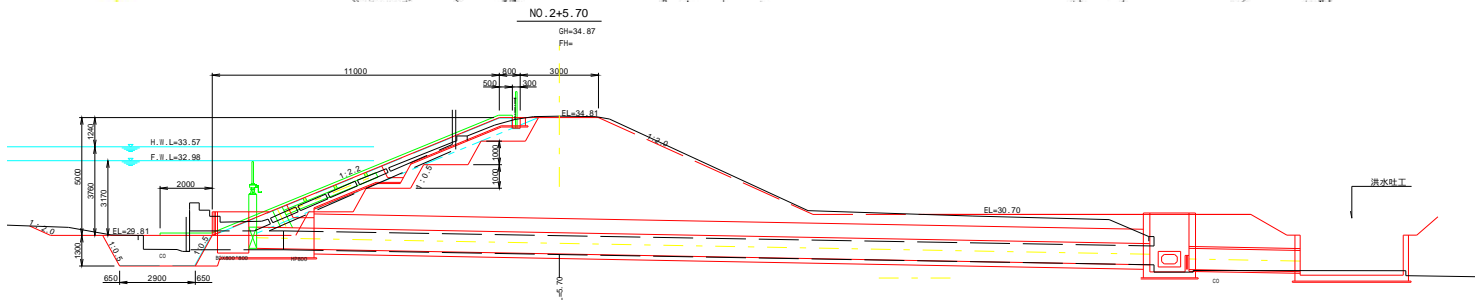
緊急放流能力のない取水施設



洪水吐の断面不足

1. 事業名及び地区名 : 農村地域防災減災事業(ため池整備)射水池多地区
2. 事業個所 : 射水市山本新外地内
3. 全体事業計画
 - (1) 受益面積 : 21.2ha
 - (2) 主要工事 : 堤体工 1式
 - (3) 総事業費 : 円(国55%、県35%、市10%、地元0%)
 - (4) 事業工期 : 令和2年度～令和7年度(6ヵ年)

事業名	農村地域防災減災事業(ため池整備)
所在地	射水市山本新外地
期日	2020年12月19日
縮尺	3:1-500
作成者	建設事務所 筑港
審査者	富山県建設部建設センター



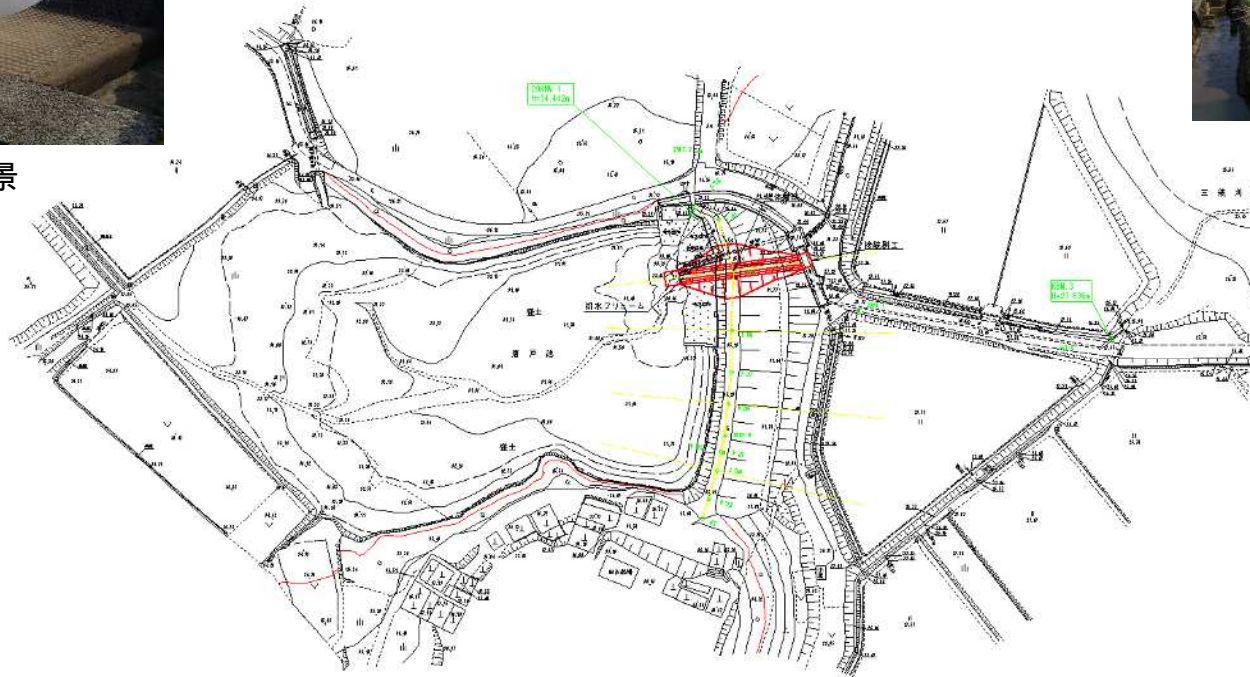
唐戸池



唐戸池全景



堤体のはらみだし



1. 事業名及び地区名 : 農村地域防災減災事業(ため池整備)射水池多地区
2. 事業個所 : 射水市山本新 外 地内
3. 全体事業計画
 - (1) 受益面積 : 21.2ha
 - (2) 主要工事 : 堤体工 1式
 - (3) 総事業費 : 円(国55%、県35%、市10%、地元0%)
 - (4) 事業工期 : 令和2年度～令和7年度(6カ年)

世帯別地区 (令和5年度2013)

事業名	農村地域防災減災事業(ため池整備)射水池多地区 地区別整備費		
図案名	唐戸池 計画図案図 (建設地利用)		
作成年月	平成30年3月		
縮尺	9:1,500	縮尺番号	1 / 1
会社名	株式会社 協栄		
事業所名	富山県農業林振興センター		

三俵刈池



三俵刈池全景

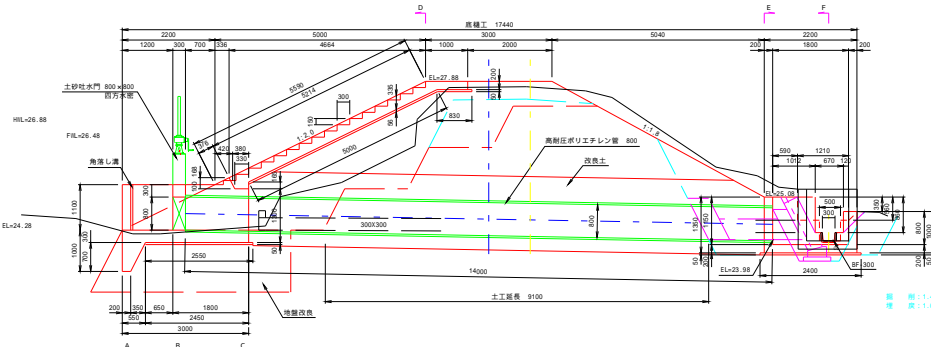
三俵刈池 計画平面図 S=1:500



緊急放流能力のない取水施設



洪水吐の断面不足



1. 事業名及び地区名 : 農村地域防災減災事業(ため池整備)射水池多地区
2. 事業個所 : 射水市山本新外地内
3. 全体事業計画
 - (1) 受益面積 : 21.2ha
 - (2) 主要工事 : 堤体工 1式
 - (3) 総事業費 : 円(国55%、県35%、市10%、地元0%)
 - (4) 事業工期 : 令和2年度～令和7年度(6ヵ年)

NO 1

メダカ



NO 2

アメリカザリガニ



NO 3

イシガイ





射水池多地区(唐戸池)
NO 4

カラドジョウ



射水池多地区(勅使ヶ池)
NO 5

アメンボ



射水池多地区(野田池)
NO 6

アメリカザリガニ



NO 7

アメンボ



NO 8

オタマジャクシ



NO 9

ウキゴリ
