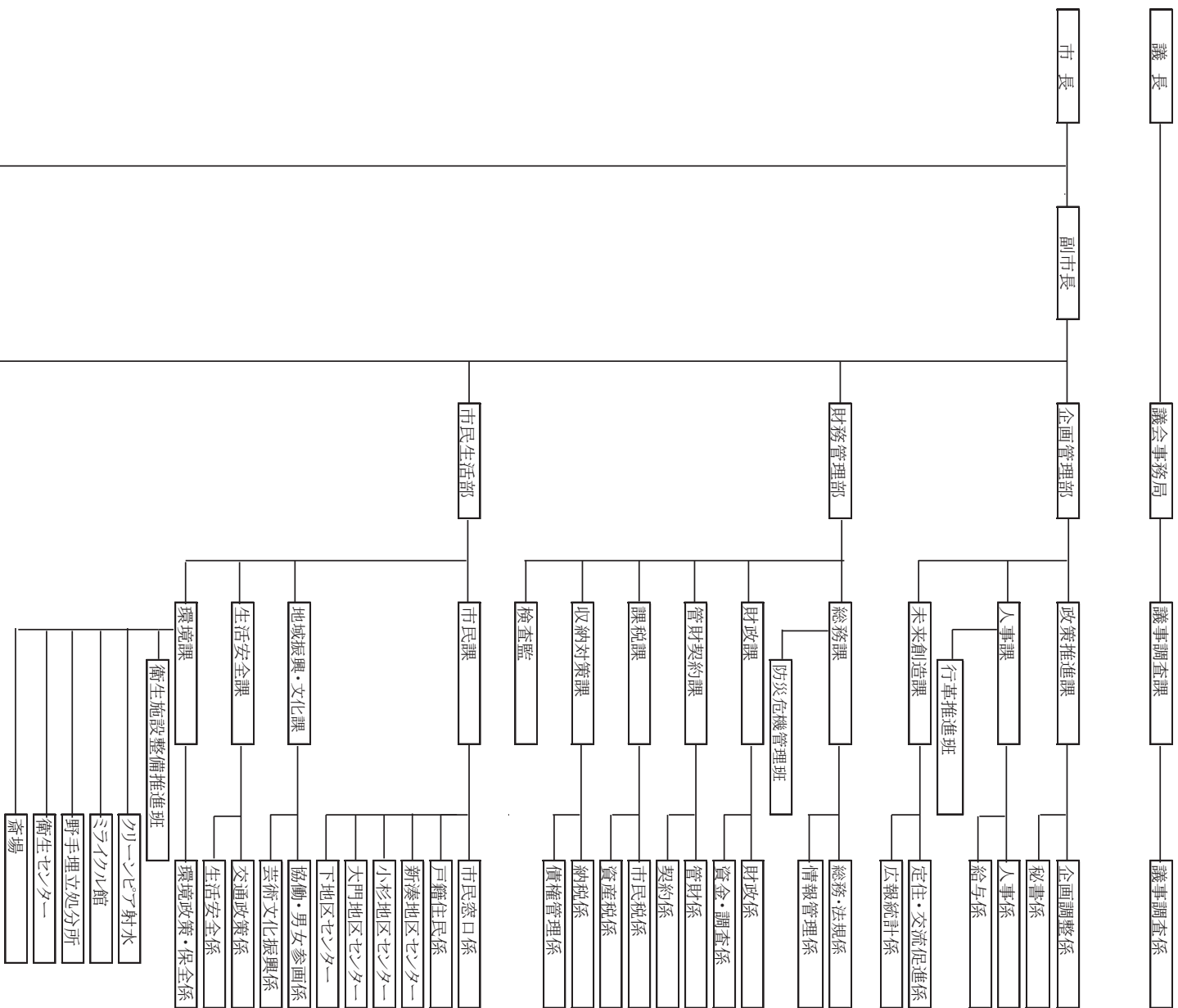


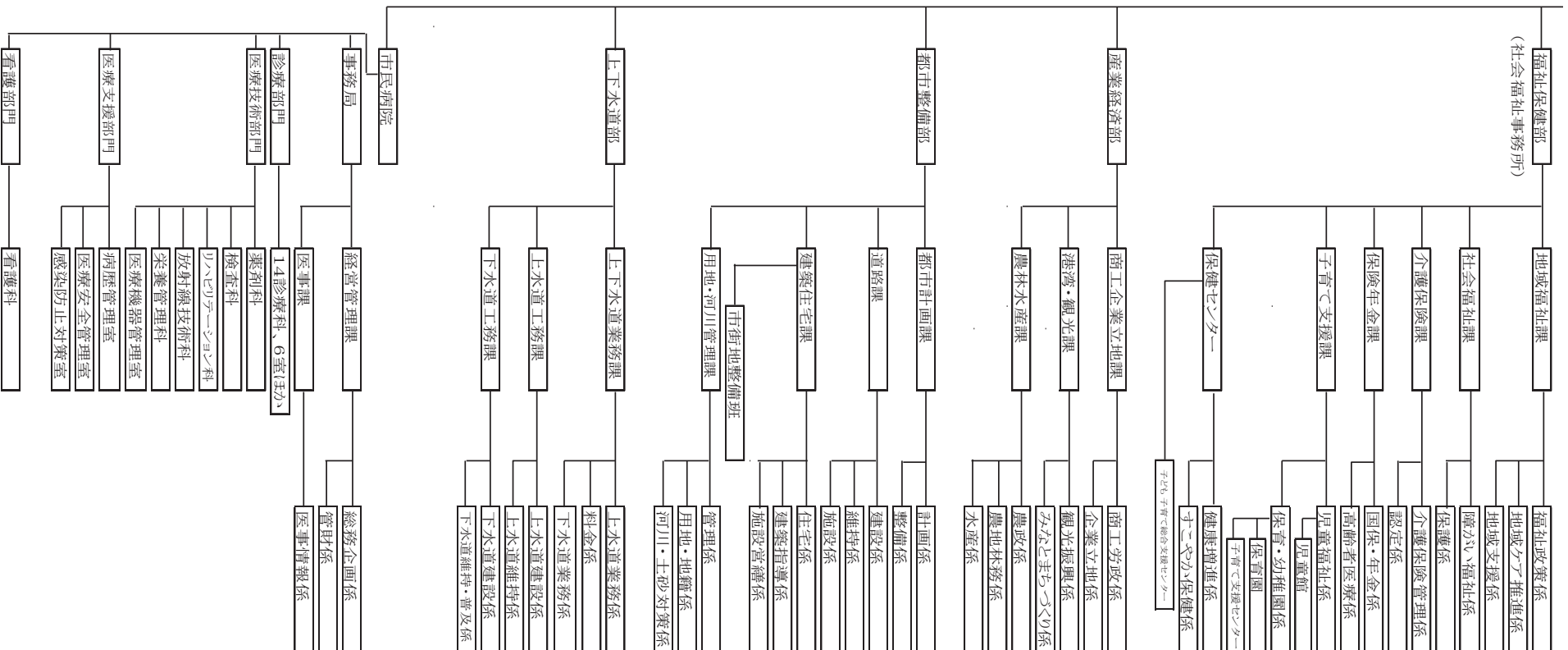
# XVII 行 政

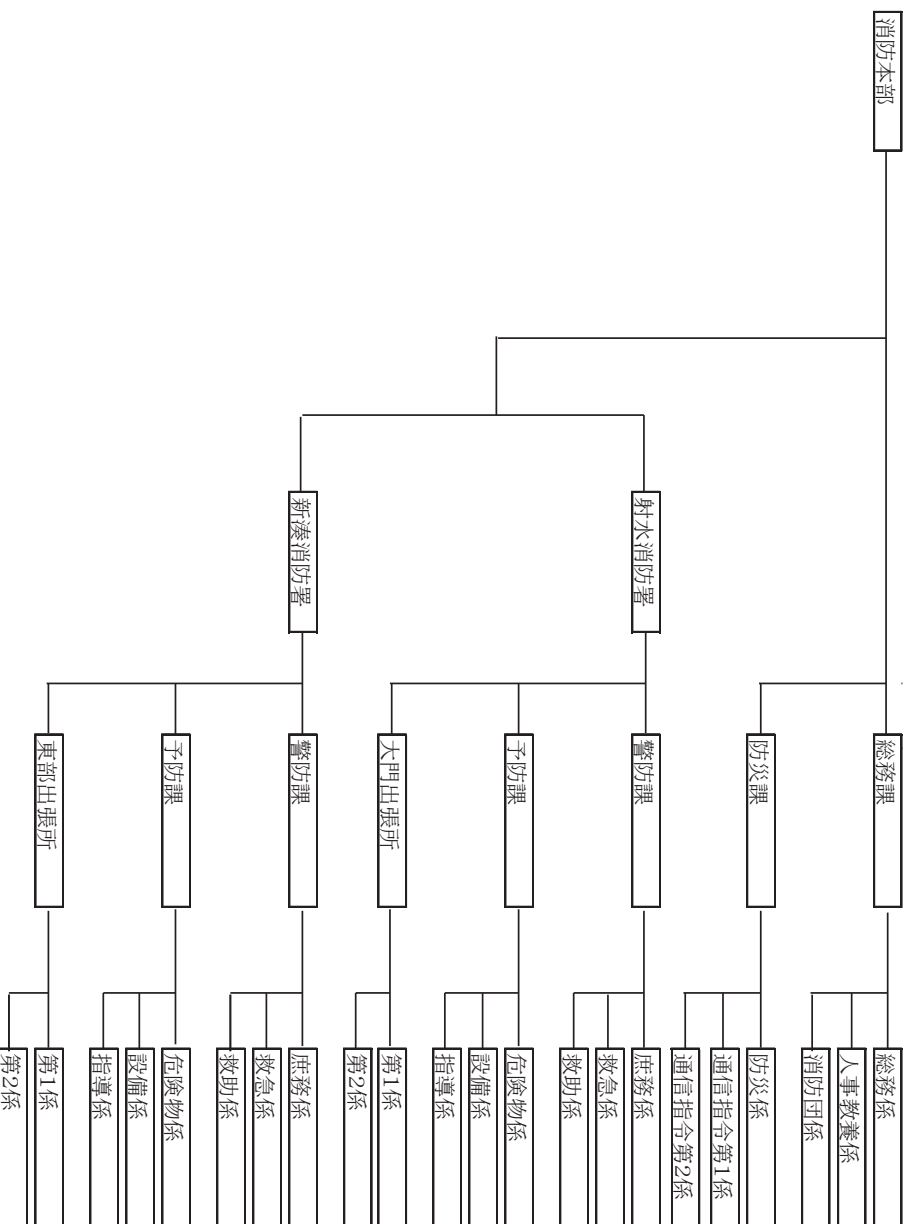
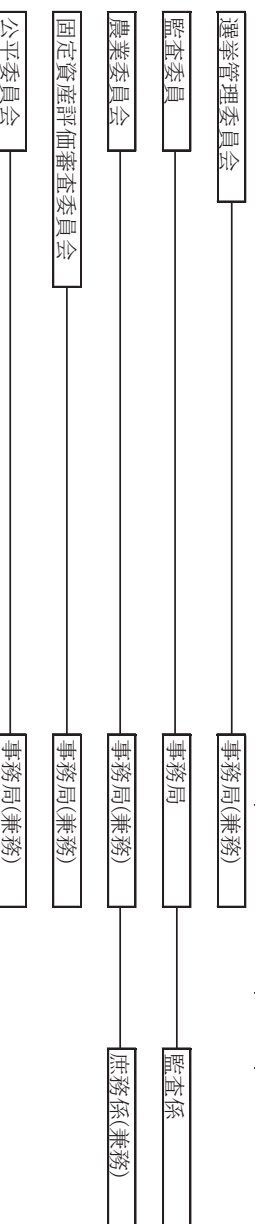
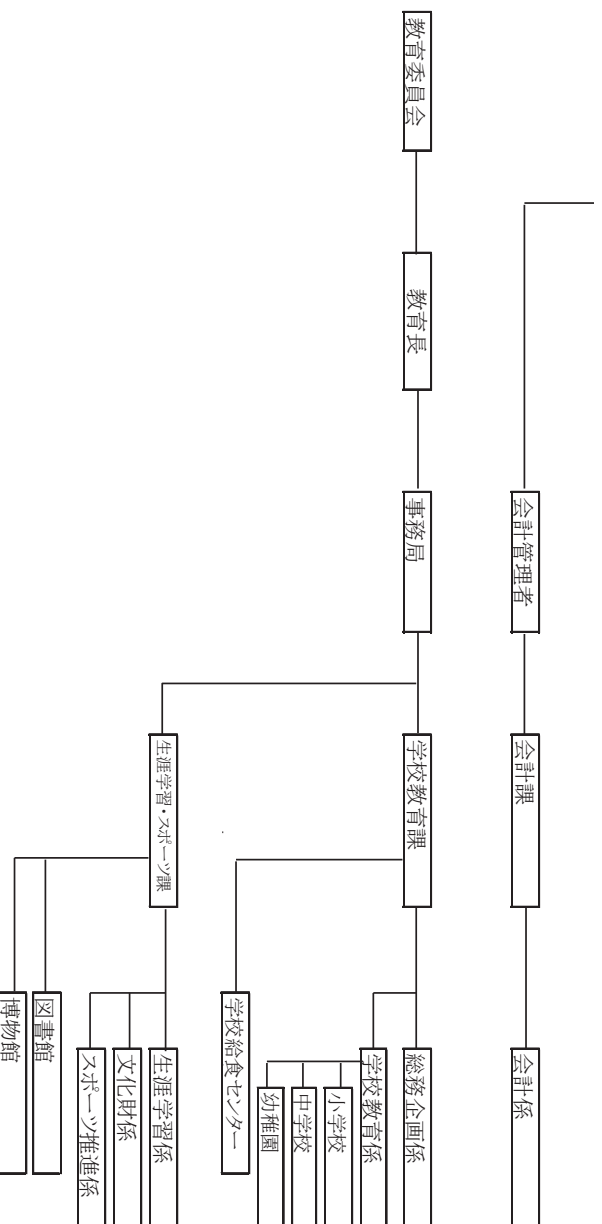
# 156 市行政組織図

平成31年4月1日現在

議会	1局	1課	1係
市長部局	7部	29課	4地区センター
市民病院	1局	2課	3係
会計管理者		1課	1係
教育委員会	1局	2課	5係
選挙管理委員会			1係
監査委員	1局		
農業委員会			
固定資産評価審査委員会			
公平委員会			
消防	1消防本部	2消防署	2出張所







## 157 市職員数

平成31年4月1日現在

区 分	定数	現 員 数	内 訳		備 考
			男女別		
			男	女	
市長部局 計	795	749	302	447	
(病院を除く計)	575	534	254	280	
企画管理部 (2)		40	22	18	部長、次長
政策推進課		7	5	2	
人事課		12	6	6	
人事課付		11	4	7	
未来創造課		8	5	3	
財務管理部 (2)		67	48	19	部長、次長
総務課		12	9	3	
財政課		7	7		
管財契約課		12	9	3	
課税課		20	9	11	
収納対策課		11	9	2	
検査監		3	3		
市民生活部 (2)		65	40	25	部長、次長
市民課		17	4	13	
新湊地区センター		3	2	1	
小杉地区センター		3	1	2	
大門地区センター		1		1	
下地区センター		2	1	1	
地域振興・文化課		8	6	2	
生活安全課		9	6	3	
環境課		9	7	2	
クリーンピア射水		4	4		
ミライクル館		3	3		
衛生センター		4	4		

平成31年4月1日現在

区 分	定数	現 員 数	内 訳		備 考
			男女別		
			男	女	
福祉保健部 (2)		240	42	198	部長、次長
地域福祉課		19	7	12	
社会福祉課		15	7	8	
介護保険課		12	7	5	
保険年金課		13	6	7	
子育て支援課		15	7	8	
子育て支援課付		9		9	
保育園		115	4	111	
児童館		5		5	
子育て支援センター		3		3	
保健センター		32	3	29	
産業経済部 (3)		29	24	5	部長、次長、副参事
商工企業立地課		5	4	1	
港湾・観光課		8	7	1	
農林水産課		13	10	3	
都市整備部 (2)		43	38	5	部長、次長
都市計画課		8	6	2	
道路課		12	11	1	
建築住宅課		13	12	1	
用地・河川管理課		8	7	1	
上下水道部 (2)		45	38	7	部長、次長
上下水道業務課		17	12	5	
上水道工務課		13	13		
下水道工務課		13	11	2	
会計管理者 (1)		5	2	3	※会計管理者は会計課長兼務
会計課		5	2	3	

平成31年4月1日現在

区 分	定数	現 員 数	内 訳		備 考
			男女別		
			男	女	
射水市民病院	220	215	48	167	
議会事務局	8	6	4	2	
教育委員会事務局 (3)	55	51	25	26	事務局長、次長 ※副参事は生涯学習・スポーツ課長兼務
学校教育課		10	6	4	
学校給食センター		3	1	2	
小学校		2		2	
中学校		2		2	
幼稚園		8	1	7	
生涯学習・スポーツ課		11	7	4	
図書館		7	4	3	
新湊博物館		6	4	2	
選挙管理委員会事務局	(兼務)	(兼務)			
監査委員事務局	4	4	2	2	
農業委員会事務局	3	(兼務)			
消防本部	115	114	112	2	
総 計	980	924	445	479	

### 158 歴代市長

歴順	氏名	就任年月日	退任年月日
初代	分 家 静 男	平成17.11.27	平成21.11.26
2	夏 野 元 志	平成21.11.27	平成25.11.26
3	夏 野 元 志	平成25.11.27	平成29.11.26
4	夏 野 元 志	平成29.11.27	

資料：政策推進課

### 159 歴代副市長

歴順	氏名	就任年月日	退任年月日
初代	宮 川 忠 男	平成17.12.27	平成21.12.26
2	泉 洋	平成22.4.1	平成26.3.31
3	泉 洋	平成26.4.1	平成30.3.31
4	磯 部 賢	平成30.4.1	

注) 平成19年3月31日までは助役

資料：政策推進課

### 160 歴代市議会議長・副議長

議長		
歴順	氏名	在職期間
初代	中 川 一 夫	平17.12.8～平18.12.20
2	石 黒 勝三郎	平18.12.20～平19.12.19
3	横 堀 大 輔	平19.12.19～平20.12.22
4	泉 田 恒 男	平20.12.22～平21.11.26
5	四 柳 允	平21.11.30～平22.11.29
6	梶 谷 幸 三	平22.11.29～平23.11.30
7	瀧 田 啓 剛	平23.11.30～平24.11.29
8	高 橋 久 和	平24.11.29～平25.11.26
9	奈 田 安 弘	平25.11.29～平26.11.28
10	堀 義 治	平26.11.28～平27.11.30
11	津 田 信 人	平27.11.30～平28.11.29
12	竹 内 美津子	平28.11.29～平29.11.26
13	高 橋 久 和	平29.11.29～平30.11.27
14	吉 野 省 三	平30.11.27～令元.11.26
15	吉 野 省 三	令元.11.26～

副議長		
歴順	氏名	在職期間
初代	高 橋 久 和	平17.12.8～平18.12.20
2	奈 田 安 弘	平18.12.20～平19.12.19
3	堀 義 治	平19.12.19～平20.12.22
4	梶 谷 幸 三	平20.12.22～平21.11.26
5	高 橋 賢 治	平21.11.30～平22.11.29
6	竹 内 美津子	平22.11.29～平23.11.30
7	吉 野 省 三	平23.11.30～平24.11.29
8	津 田 信 人	平24.11.29～平25.11.26
9	伊 勢 司	平25.11.29～平26.11.28
10	石 黒 善 隆	平26.11.28～平27.11.30
11	山 崎 晋 次	平27.11.30～平28.11.29
12	中 村 文 隆	平28.11.29～平29.11.26
13	不 後 昇	平29.11.29～平30.11.27
14	島 正 己	平30.11.27～令元.11.26
15	瀧 田 孝 吉	令元.11.26～

資料：議会事務局



### 161 本会議開催状況

(単位：日、人)

区分	会期数	本会議開催日数	会議時間	質問日数	質問延人数	代表質問日数	一般質問日数
平成27年	59	17	30時間07分	8	40	4	4
平成28年	60	17	31時間27分	8	40	4	4
平成29年	67	19	31時間12分	10	43	4	6
平成30年	74	19	31時間15分	8	42	4	4
令和元年	82	17	30時間45分	8	40	4	4

資料：議会事務局

### 162 議会委員会の開催状況

(単位：日)

区分	議会開催中					閉会中				
	27年	28年	29年	30年	元年	27年	28年	29年	30年	元年
議会運営委員会	18	18	17	22	19	10	12	8	12	10
常任委員会	総務文教常任委員会	5	6	5	8	5	1	1	1	1
	民生病院常任委員会	5	5	5	6	6	1	1	1	1
	産業建設常任委員会	5	5	5	5	5	1	1	1	1
特別委員会	港湾振興特別委員会	3	3	2	4	5	-	-	-	-
	決算特別委員会	1	1	5	1	1	4	4	-	4
	予算特別委員会	10	11	10	14	13	-	-	-	-
	議会基本条例に関する特別委員会	\	1	3	\	\	\	-	2	\
	議会改革特別委員会	\	\	1	4	4	\	\	-	-
全員協議会	5	6	6	7	7	6	5	5	7	5
広報委員会	\	\	\	5	6	\	\	\	7	9

注) 「-」は未開催  
「\」は未設置

資料：議会事務局

## 163 議会付議事件処理状況

(単位：回)

	招集回数		市長提出議案							結果								議員提出議案			結果		選 推 挙 薦 ・ 許 可 選 任	
	定例会	臨時会	予算	条例	決算	専決	その他	計	報告	可決	否決	同意	認定	承認	了承	継続	審議未了	答申	条例・規則	その他	計	可決		否決
平成27年	4	1	29	51	8	2	29	119	14	102	-	4	8	2	-	-	-	3	4	1	5	4	1	5
平成28年	4	1	32	51	8	4	28	123	11	104	-	4	8	4	-	-	-	3	2	5	7	7	-	3
平成29年	4	1	26	22	9	4	56	117	13	65	-	36	7	4	-	-	-	5	3	3	6	6	-	5
平成30年	4	3	25	38	9	4	25	101	11	81	-	5	7	4	-	-	-	4	-	1	1	1	-	3
令和元年	4	1	28	47	9	1	45	130	6	117	-	3	7	1	-	-	-	2	-	-	-	-	-	3

資料：議会事務局

## 164 請願の処理状況

(単位：件)

区分	総数	審議結果			
		採択	不採択	継続審議	撤回
平成27年	1	-	1	-	-
平成28年	1	-	1	-	-
平成29年	-	-	-	-	-
平成30年	1	-	1	-	-
令和元年	-	-	-	-	-

資料：議会事務局

### 165 投票区別選挙人名簿登録者数

基準日：令和元年12月1日

投票区	男	女	計	(参考)前年
放生津第1	983	1,131	2,114	2,142
放生津第2	801	892	1,693	1,736
新湊第1	1,560	1,705	3,265	3,312
新湊第2	1,150	1,314	2,464	2,541
西部	373	424	797	802
作道	2,169	2,266	4,435	4,439
片口	1,459	1,459	2,918	2,930
堀岡	1,007	1,068	2,075	2,079
海老江	1,103	1,241	2,344	2,357
本江	713	782	1,495	1,517
七美	586	637	1,223	1,225
塚原	1,283	1,380	2,663	2,669
金山	586	611	1,197	1,215
橋下条	795	839	1,634	1,573
小杉西	1,975	2,127	4,102	4,114
小杉東	2,272	2,427	4,699	4,640
小杉南	1,320	1,319	2,639	2,601
大江	857	951	1,808	1,811
黒河	1,265	1,288	2,553	2,466
池多	309	406	715	726
太閤山	1,341	1,379	2,720	2,764
太閤山西	1,319	1,414	2,733	2,751
太閤山東	1,375	1,487	2,862	2,924

投票区	男	女	計	(参考)前年
浅井	1,190	1,232	2,422	2,433
櫛田	732	814	1,546	1,562
水戸田	580	681	1,261	1,278
二口	1,552	1,727	3,279	3,231
大門	977	1,076	2,053	2,065
下	751	828	1,579	1,603
大島東部	1,167	1,297	2,464	2,466
大島中部	1,501	1,683	3,184	3,171
大島西部	826	862	1,688	1,694
大島南部	796	919	1,715	1,730
合計	36,673	39,666	76,339	76,567

資料：選挙管理委員会事務局

## 166 各種選挙の投票状況

(単位：人、%)

選挙名	選挙執行日	当日有権者数			投票者数			投票率		
		総数	男	女	総数	男	女	総数	男	女
衆議院議員総選挙	平成26年12月14日	75,665	36,160	39,505	35,643	17,919	17,724	47.11	49.55	44.87
	平成29年10月22日	76,767	36,819	39,948	40,433	20,017	20,416	52.67	54.37	51.11
参議院議員通常選挙	平成28年7月10日	77,229	37,003	40,226	42,995	20,999	21,996	55.67	56.75	54.68
	令和元年7月21日	76,272	36,593	39,679	35,843	17,799	18,044	46.99	48.64	45.47
県知事選挙	平成24年10月28日	75,900	36,278	39,622	28,122	13,407	14,715	37.05	36.96	37.14
	平成28年10月23日	76,949	36,888	40,061	27,161	13,050	14,111	35.30	35.38	35.22
県議会議員選挙	平成27年4月12日	75,358	36,009	39,349	36,658	17,878	18,780	48.65	49.65	47.73
	平成31年4月7日	75,917	36,392	39,525	37,229	18,045	19,184	49.04	49.59	48.54
市長選挙	平成25年11月17日	75,518	36,030	39,488	50,902	23,955	26,947	67.40	66.49	68.24
	平成29年11月19日	76,859	36,860	39,999	—	—	—	—	—	—
市議会議員選挙	平成25年11月17日	75,518	36,030	39,488	50,897	23,952	26,945	67.40	66.48	68.24
	平成29年11月19日	76,859	36,860	39,999	—	—	—	—	—	—

※衆議院議員総選挙については小選挙区、参議院議員通常選挙については選挙区の数値

資料：選挙管理委員会事務局

※平成29年執行の市長選挙及び市議会議員選挙については、選挙時登録の選挙人名簿登録者数