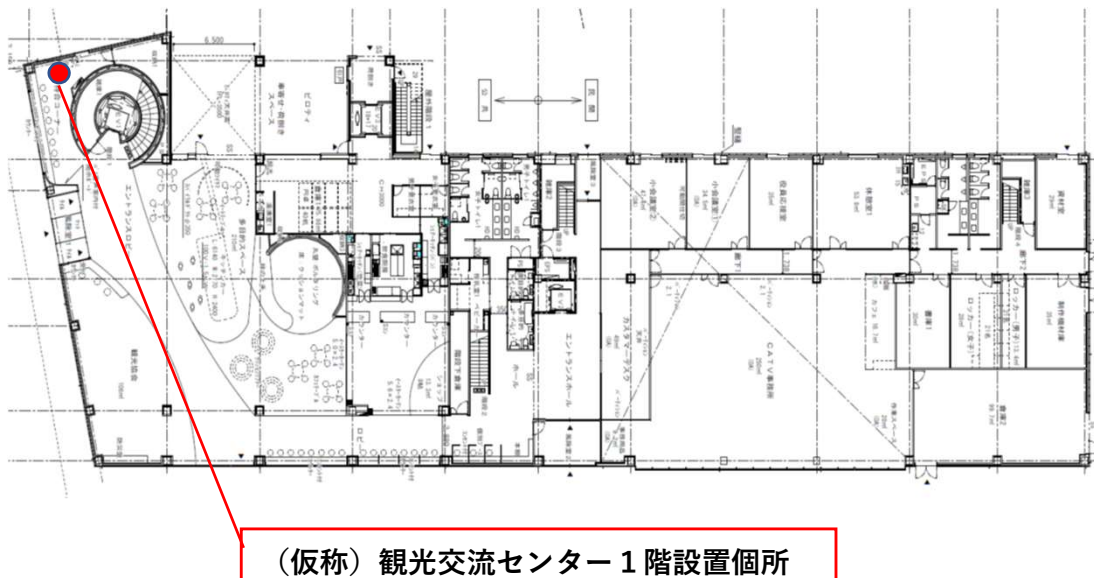


公募物件調書

施設名称	クロスベイ新湊	
所在地	射水市本町二丁目10番30号	
施設の種別	観光交流複合施設	
主な利用者	一般利用者、入居団体職員	
設置予定箇所	(仮称)観光交流センター1階【屋内 バス待合所内】	
設置条件等	電力使用量計測用子メータの設置	必要
販売形態	缶・ペットボトル	
主な販売品目	(缶)コーヒー、炭酸飲料 (ペットボトル)お茶、水、スポーツ飲料	
販売実績	なし(令和2年8月1日開館)	
現地確認時の連絡先	電話:0766-51-6612	
特記事項	・本施設は、公共交通ターミナル、コンベンションホール、多目的スペース、ブラウジングスペースを有し、新湊地区の賑わい創出及び地域活性化の核となる施設である。 ・施設内には、(一社)射水市観光協会、射水商工会議所、射水ケーブルネットワーク㈱が入居する。	

クロスベイ新湊施設平面図(1階)



公募物件調書

施設名称	クロスベイ新湊
所在地	射水市本町二丁目10番30号
設置予定箇所	(仮称)観光交流センター1階【屋内 バス待合所内】
現地写真	

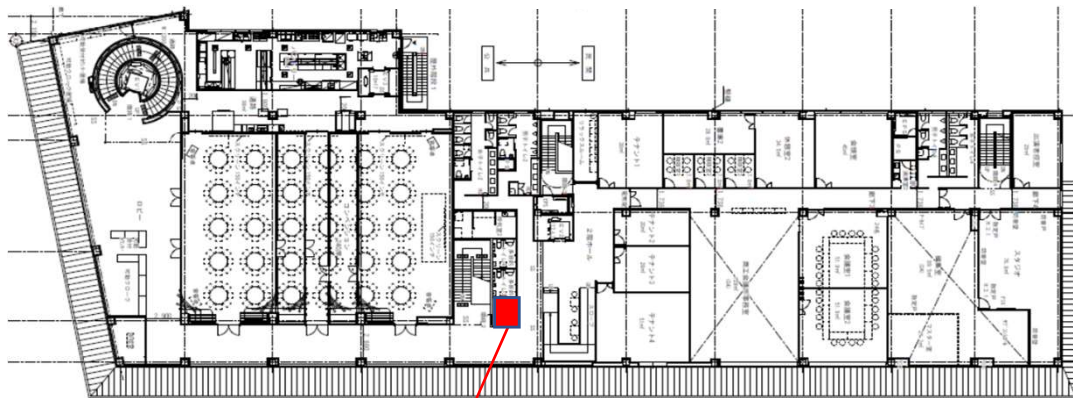


設置寸法	※自動販売機の最大設置可能寸法 1,100mm × 800mm
<p>約1,100mm</p> <p>ATM設置</p> <p>自動販売機</p> <p>約 800mm</p>	

公募物件調書

施設名称	クロスベイ新湊	
所在地	射水市本町二丁目10番30号	
施設の種類	観光交流複合施設	
主な利用者	一般利用者、入居団体職員	
設置予定箇所	(仮称)観光交流センター2階【屋内 自動販売機スペース】	
設置条件等	電力使用量計測用子メータの設置	必要
販売形態	缶・ペットボトル	
主な販売品目	(缶)コーヒー、炭酸飲料 (ペットボトル)お茶、水、スポーツ飲料	
販売実績	なし(令和2年8月1日開館)	
現地確認時の連絡先	電話:0766-51-6612	
特記事項	・本施設は、公共交通ターミナル、コンベンションホール、多目的スペース、ブラウジングスペースを有し、新湊地区の賑わい創出及び地域活性化の核となる施設である。 ・施設内には、(一社)射水市観光協会、射水商工会議所、射水ケーブルネットワーク㈱が入居する。	

クロスベイ新湊施設平面図(2階)



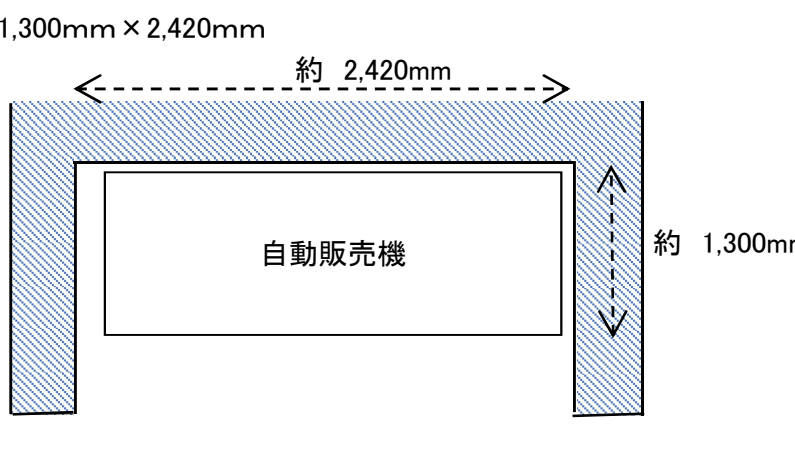
(仮称) 観光交流センター2階設置箇所

公募物件調書

施設名称	クロスベイ新湊
所在地	射水市本町二丁目10番30号
設置予定箇所	(仮称)観光交流センター2階【屋内 自動販売機スペース】
現地写真	



設置寸法	※自動販売機の最大設置可能寸法 1,300mm × 2,420mm
------	--------------------------------------



約 2,420mm

約 1,300mm

自動販売機