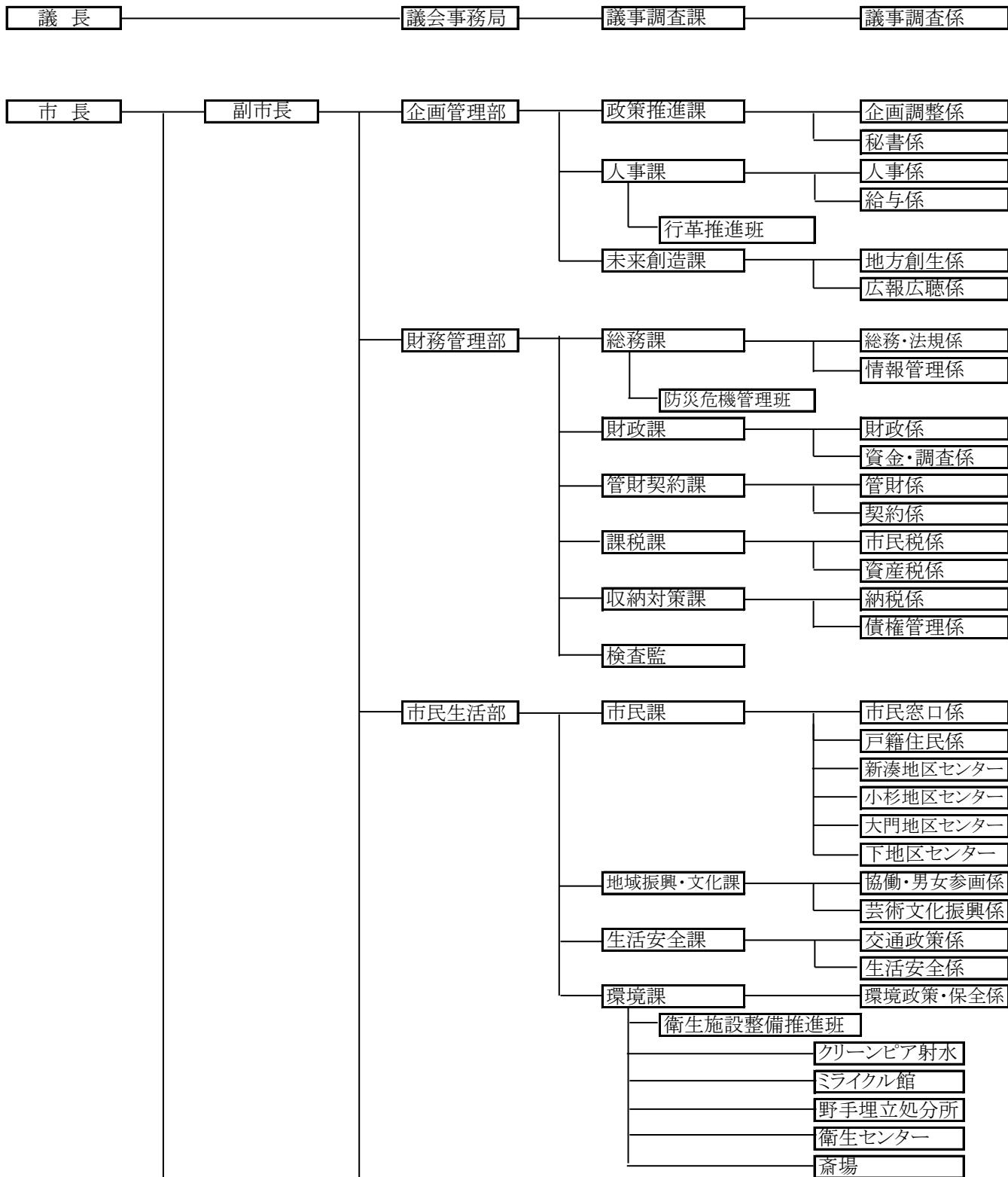
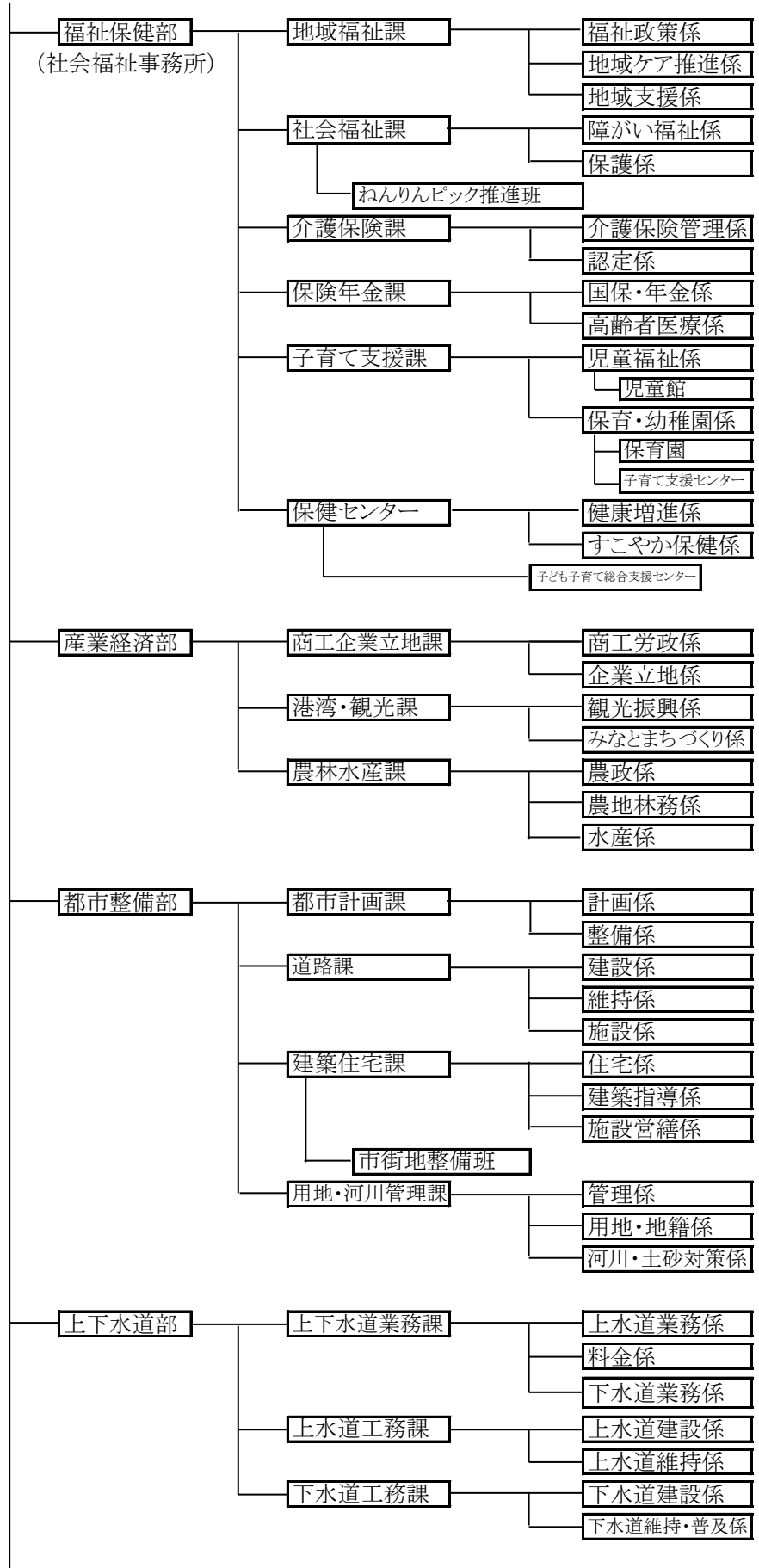


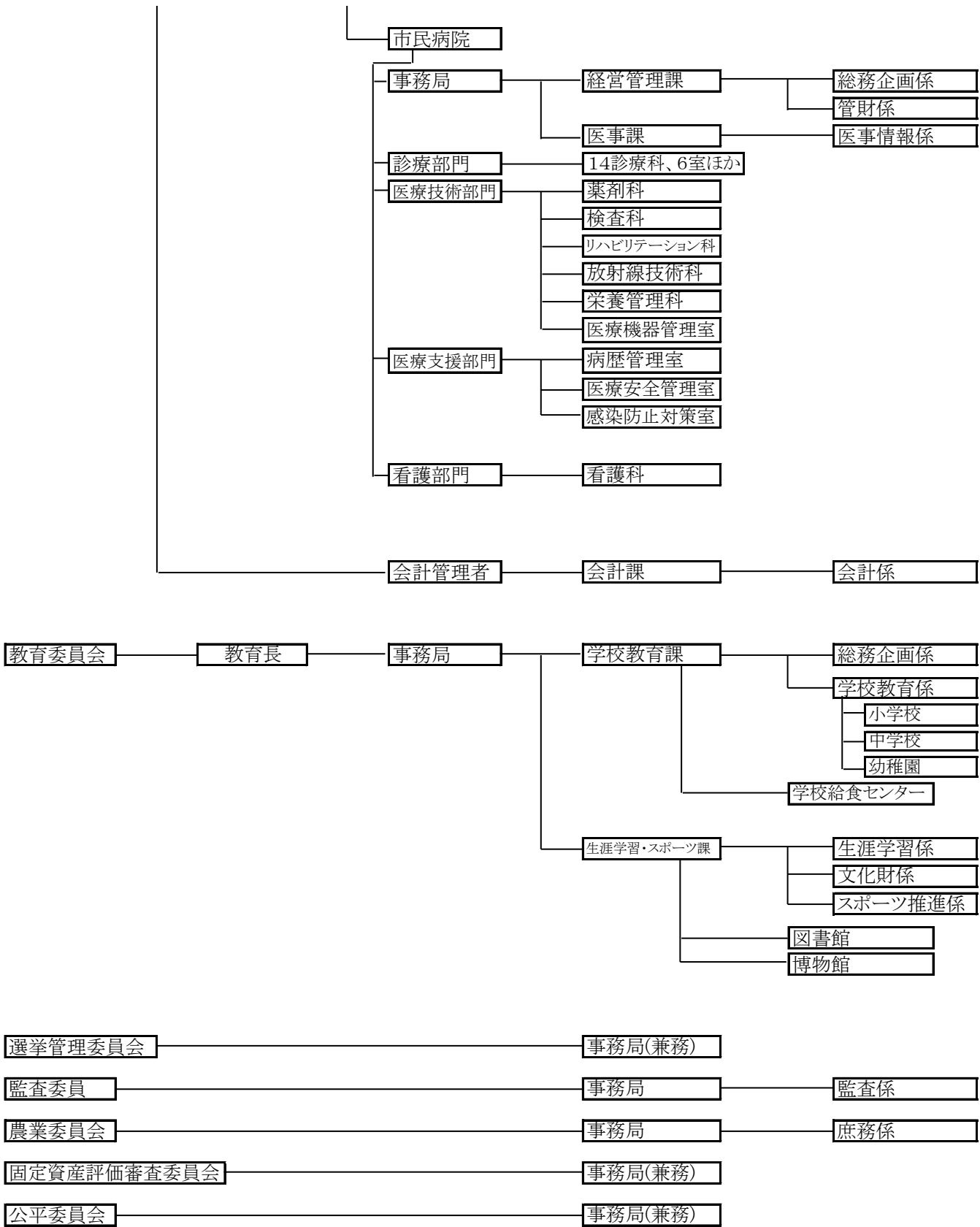
# 市行政組織図

平成30年4月1日現在

|             |       |           |             |
|-------------|-------|-----------|-------------|
| 議会          | 1局    | 1課        | 1係          |
| 市長部局        | 7部    | 29課 5班    | 61係、4地区センター |
| 市民病院        | 1局    | 2課        | 3係          |
| 会計管理者       |       | 1課        | 1係          |
| 教育委員会       | 1局    | 2課        | 5係          |
| 選挙管理委員会     |       | 市長部局職員の兼務 |             |
| 監査委員        | 1局    |           | 1係          |
| 農業委員会       | 1局    |           | 1係          |
| 固定資産評価審査委員会 |       | 市長部局職員の兼務 |             |
| 公平委員会       |       | 市長部局職員の兼務 |             |
| 消防          | 1消防本部 | 2消防署 2出張所 | 6課 22係      |







.....

