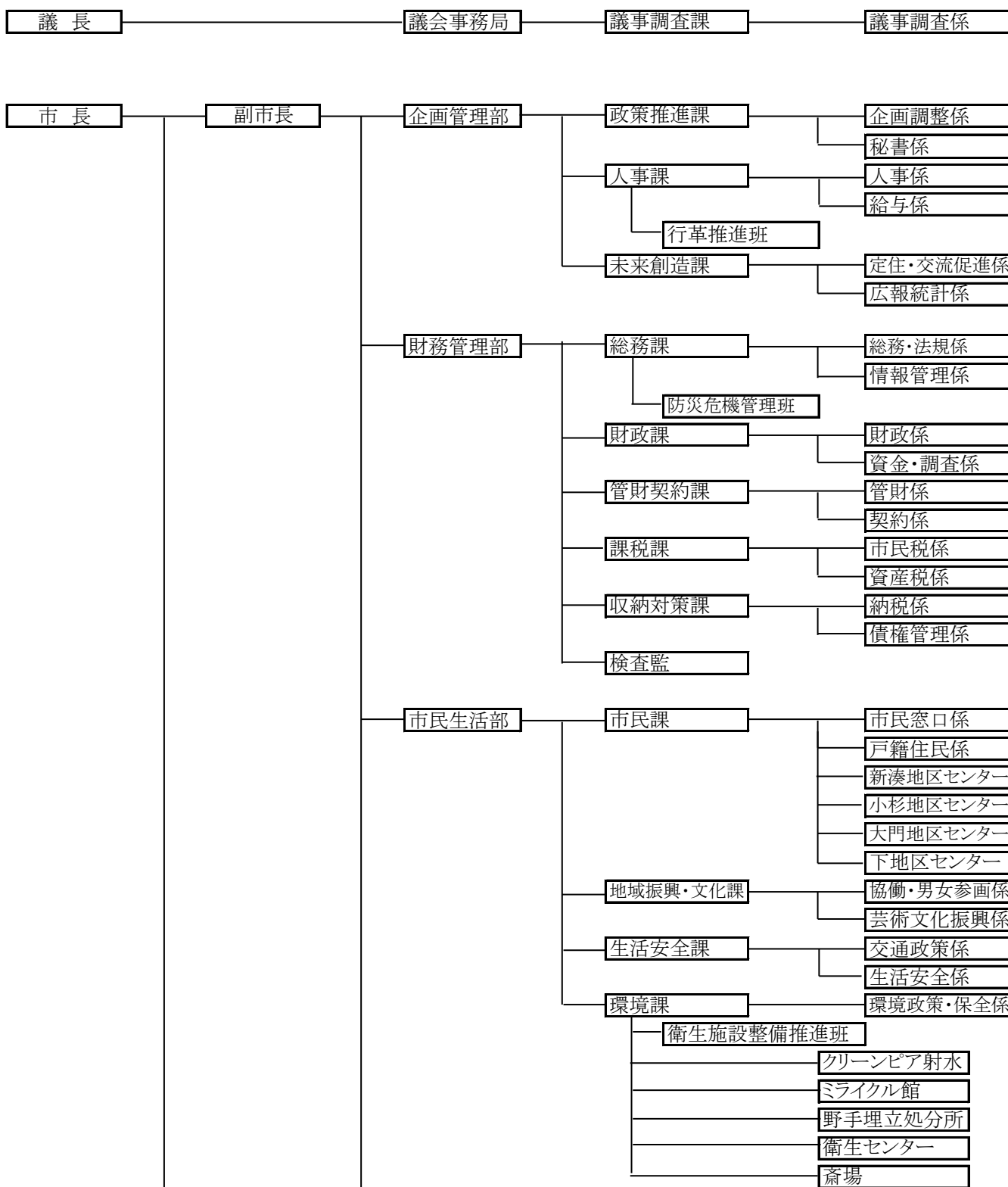
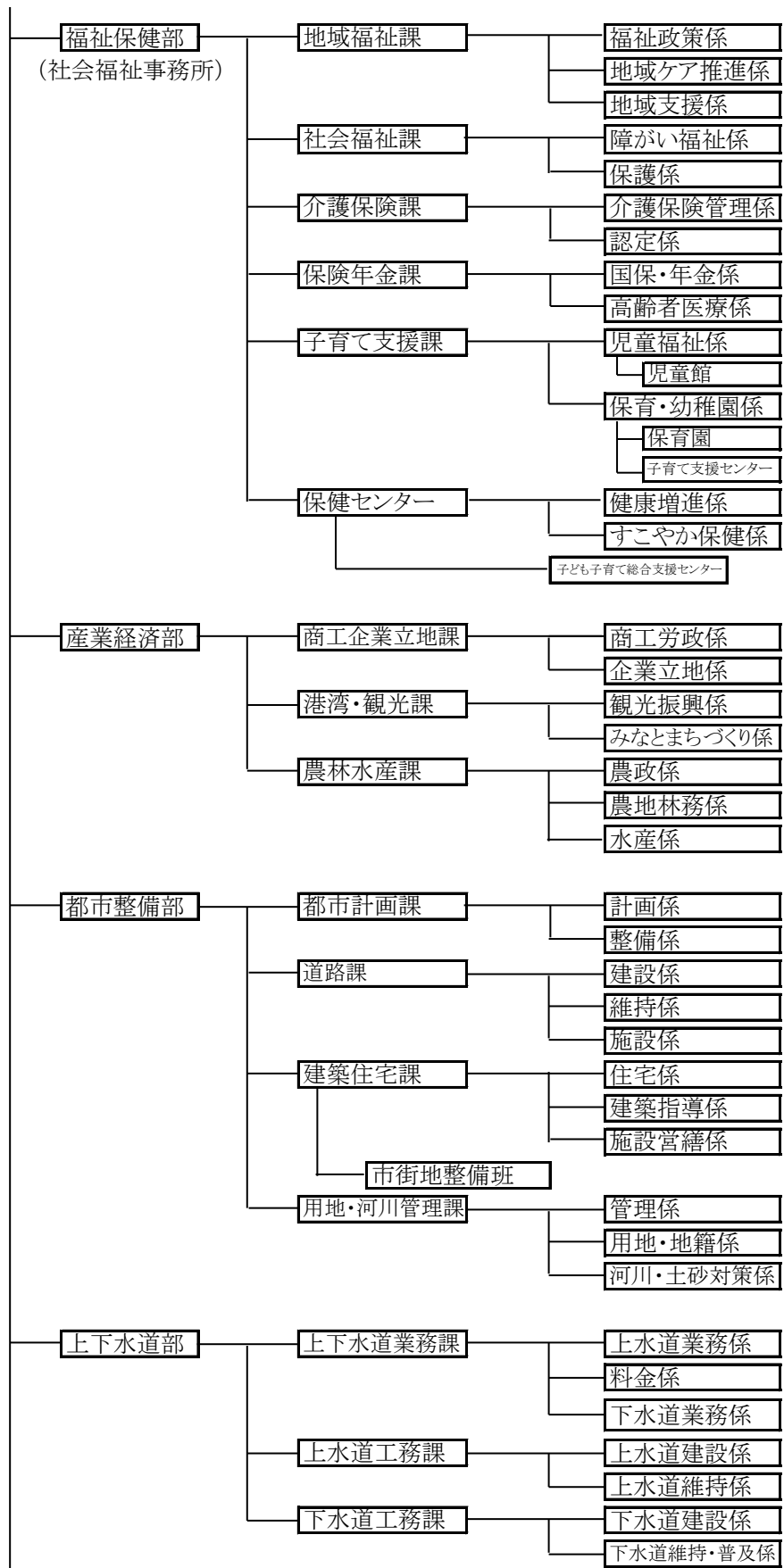


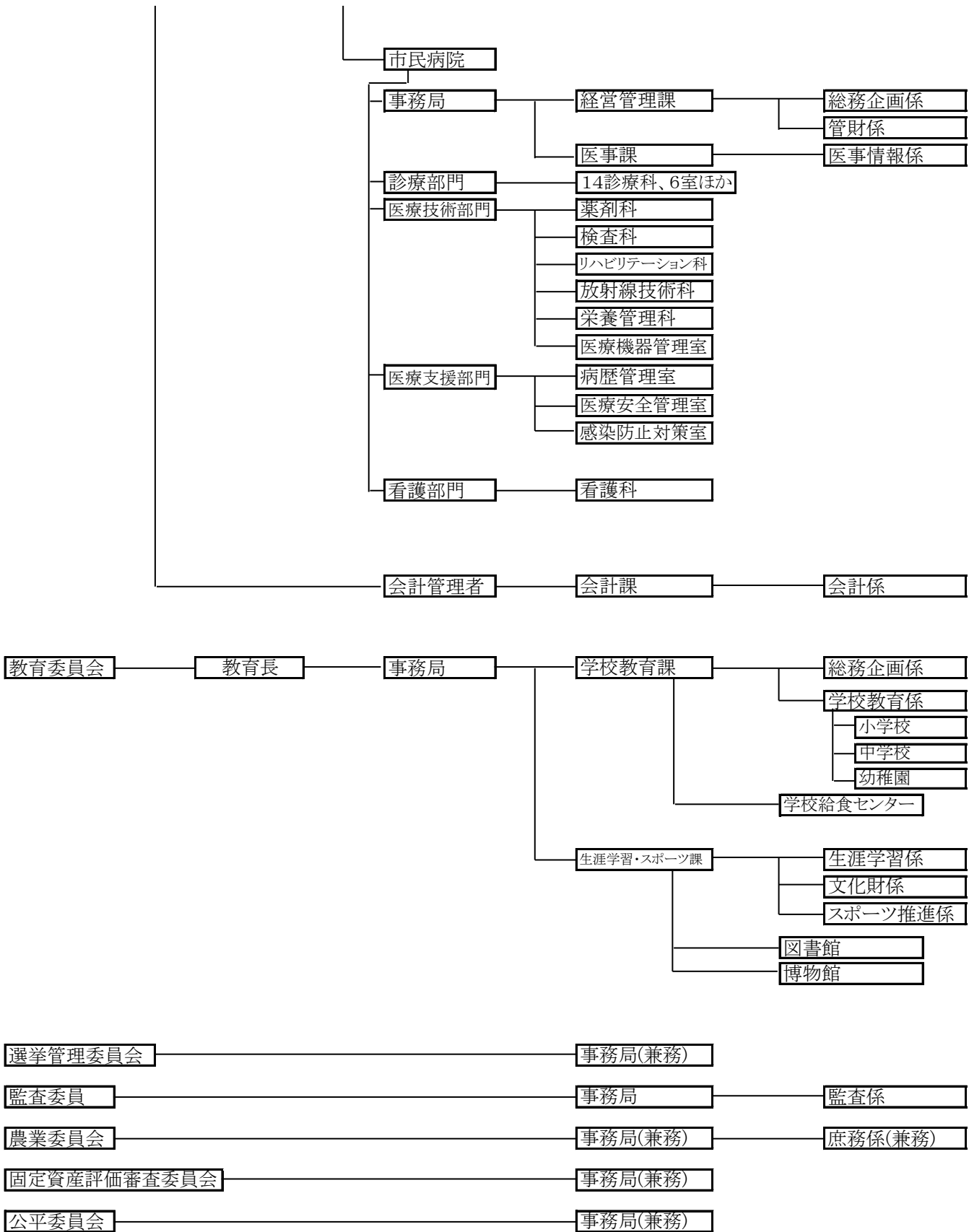
# 市行政組織図

平成31年4月1日現在

議会	1局	1課	1係
市長部局	7部	29課 4班	61係、4地区センター
市民病院	1局	2課	3係
会計管理者		1課	1係
教育委員会	1局	2課	5係
選挙管理委員会		市長部局職員の兼務	
監査委員	1局		1係
農業委員会		市長部局職員の兼務	
固定資産評価審査委員会		市長部局職員の兼務	
公平委員会		市長部局職員の兼務	
消防	1消防本部	2消防署	2出張所 6課 22係







.....

