

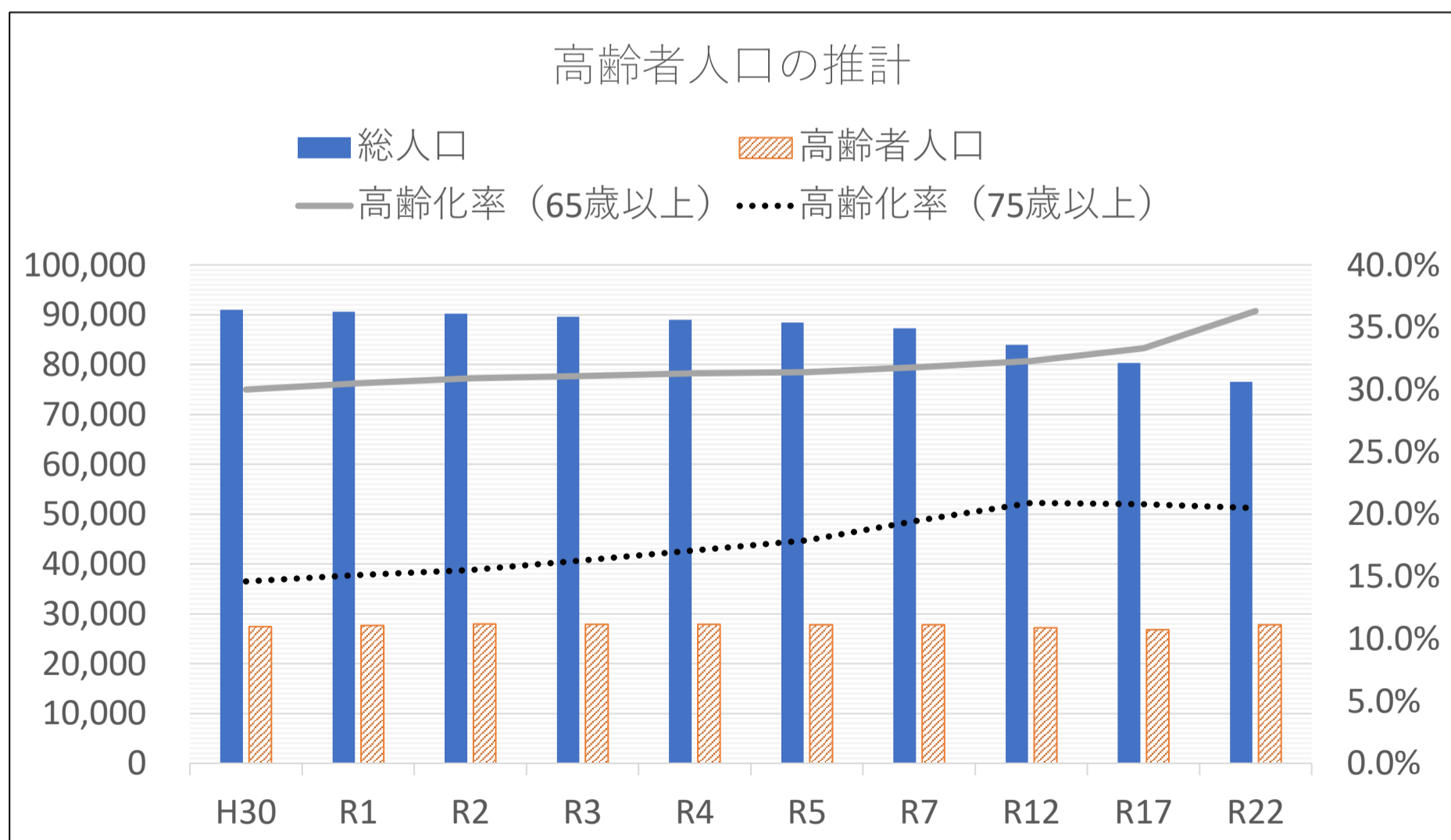
(1) - 1 高齢者人口の推計について

総人口

単位：人

年度	2018	2019	2020	2021	2022	2023	2025	2030	2035	2040
	H30	R1	R2	R3	R4	R5	R7	R12	R17	R22
総人口	91,040	90,617	90,194	89,613	89,032	88,451	87,287	83,938	80,332	76,544
0～14歳	—	—	11,315	—	—	—	10,236	9,487	8,779	8,375
15～64歳	—	—	50,940	—	—	—	49,272	47,261	44,742	40,331
65歳未満	63,651	62,953	62,255	61,706	61,158	60,608	59,508	56,748	53,521	48,706
65～69歳	6,953	6,515	6,075	5,858	5,641	5,424	4,990	4,899	5,409	6,985
70～74歳	7,106	7,456	7,807	7,395	6,984	6,572	5,747	4,730	4,652	5,147
75～79歳	5,127	5,328	5,530	5,861	6,191	6,522	7,185	5,307	4,388	4,326
80～84歳	3,803	3,807	3,811	3,986	4,160	4,335	4,685	6,176	4,579	3,813
85～89歳	2,641	2,716	2,790	2,801	2,812	2,824	2,846	3,530	4,758	3,552
90歳以上	1,759	1,842	1,926	2,006	2,086	2,166	2,326	2,548	3,025	4,015
高齢者人口	27,389	27,664	27,939	27,907	27,874	27,843	27,779	27,190	26,811	27,838
高齢化率（65歳以上）	30.0%	30.5%	30.9%	31.1%	31.3%	31.4%	31.8%	32.3%	33.3%	36.3%
高齢化率（75歳以上）	14.6%	15.1%	15.5%	16.3%	17.1%	17.9%	19.5%	20.9%	20.8%	20.5%

(出典) 2020年以降：国立社会保障・人口問題研究所「日本の地域別将来推計人口（平成30（2018）年推計）」



- ・ 総人口及び65歳未満人口については、いずれも減少していくと推計しています。
- ・ 高齢者人口については、2025年まではほぼ横ばいで推移していき、2025年から2035年に向けて減少していくと推計しています。団塊ジュニア世代が65歳を迎える2040年には、増加していくと推計しています。
- ・ 高齢化率については、65歳以上高齢化率、75歳以上高齢化率、いずれも増加していくと推計しています。