

令和 2 年 度

射水市国民健康保険事業の状況

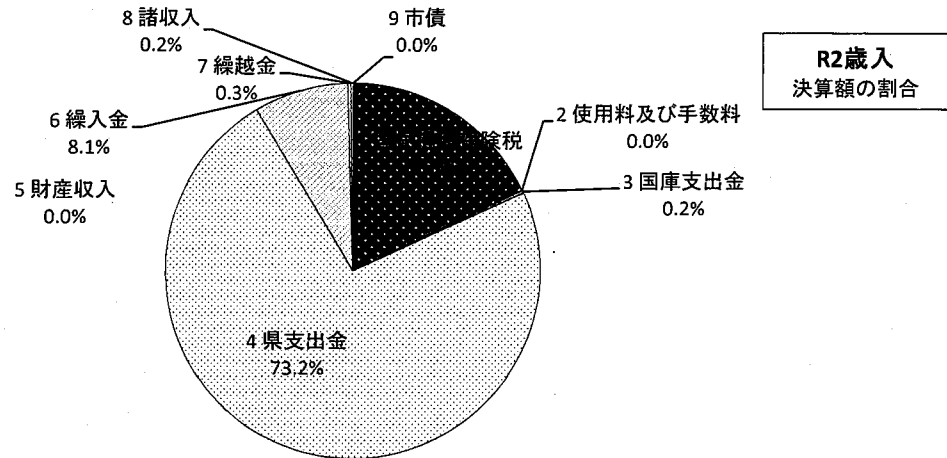
目 次

	頁
1 令和2年度国民健康保険事業特別会計決算見込 . . .	1 ~ 3
2 国民健康保険事業の現況	
(1) 加入状況の推移 . . .	4
(2) 一人当たり療養諸費費用額の推移 . . .	5
(3) 診療諸率の推移 . . .	6
3 保健事業について . . .	7 ~ 8
4 国民健康保険税について . . .	9

1 令和2年度国民健康保険事業特別会計決算見込

(1) 歳入

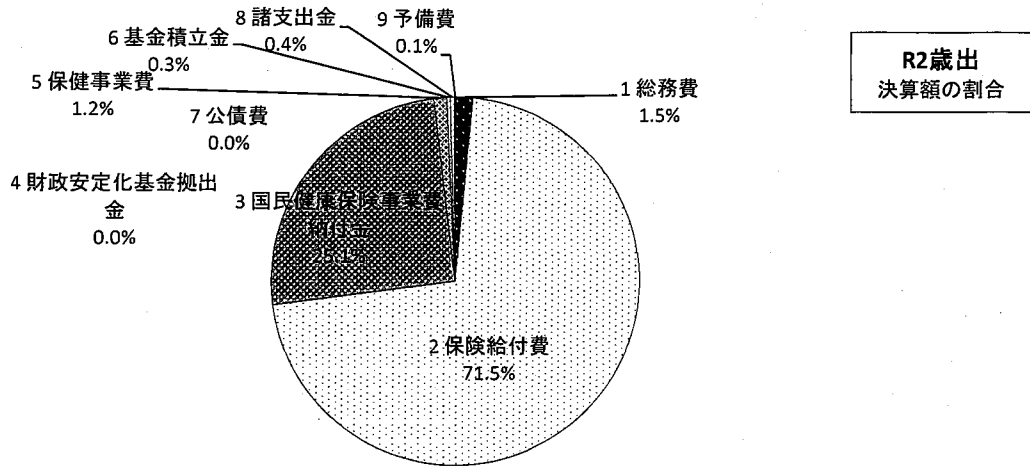
※ 図表の数値は、表示単位未満を四捨五入等で記載しており、合計数値等と一致しないことがあります。



科目	令和2年度 決算見込額 (千円)	令和元年度 決算額 (千円)	対前 年比	説明
1 国民健康保険税	1,457,396	1,492,078	0.98	医療分(0~74歳)、後期高齢者支援金分(0~74歳)、介護納付金分(40~64歳)の所得割、均等割、平等割
一般被保険者分	1,456,467	1,490,291	0.98	退職被保険者等以外の国保加入者
退職被保険者等分	929	1,787	0.52	65歳未満の老齢(退職)年金受給者及びその扶養者(要件あり)、令和元年度末で経過措置終了
2 使用料及び手数料	600	628	0.96	国保税の督促手数料
3 国庫支出金	18,740	2,386	7.85	国から交付される補助金等
4 県支出金	5,950,819	5,960,101	1.00	
保険給付費等交付金 (普通交付金)	5,761,496	5,777,349	1.00	県が市町村に交付する保険給付費
保険給付費等交付金 (特別交付金)	179,108	171,103	1.05	各市町村の実情に応じて交付される交付金等
国保強化助成費補助金	10,214	11,649	0.88	県単医療費助成の実施に伴う「医療費波及増」に対する助成
財政安定化基金交付金	1	0	—	災害等のやむを得ない事情により収入不足が生じた場合に、県財政安定化基金から交付される交付金
5 財産収入	401	734	0.55	財政調整基金の運用利子
6 繰入金	655,287	796,402	0.82	
一般会計繰入金	502,785	496,402	1.01	定めに基づく一般会計からの繰入金
基金繰入金	152,502	300,000	—	財政調整基金からの繰入金
7 繰越金	22,534	53,372	0.42	前年度からの繰越金
8 諸収入	19,932	14,525	1.37	国保税の延滞金、第三者(交通事故等の加害者)からの徴収金、国保資格喪失後の受診等の返納金など
9 市債	0	0	—	保険税の収入不足が生じた場合に県財政安定化基金から借り入れる借入金
計	8,125,709	8,320,225	0.98	

(2) 歳出

※ 図表の数値は、表示単位未満を四捨五入等で記載しており、合計数値等と一致しないことがあります。



科目	令和2年度 決算見込額 (千円)	令和元年度 決算額 (千円)	対前 年比	説明
1 総務費	119,453	112,415	1.06	国保事業を運営するための一般事務費
2 保険給付費	5,806,739	5,792,859	1.00	医療分(0~74歳)、後期高齢者支援金分(0~74歳)、介護納付金分(40~64歳)の所得割、均等割、平等割
療養諸費(一般)	5,048,540	5,042,553	1.00	医療機関等で保険証を提示して受診した医療費の保険者負担分
”(退職)	113	4,175	0.03	医師の指示により鍼、灸、マッサージ等を受けた場合の費用や補装具代の給付
高額療養費(一般)	712,526	715,387	1.00	同月内の医療費の支払が自己負担限度額を超えた場合の差額の給付
”(退職)	16	508	0.03	
移送費	301	0	—	医師の指示により入院や転院等の移送を行った場合の費用の給付
出産育児諸費	25,215	12,081	2.09	出産1件につき404,000円(産科医療補償制度加入医療機関で出産の場合は16,000円加算)を給付
葬祭費	3,900	3,120	1.25	葬祭1件につき30,000円を給付
傷病手当金	864	—	—	新型コロナウイルス感染症にかかったこと等により会社を休んだ場合の休業補償
審査手数料	15,264	15,036	1.02	国保連合会が実施するレセプト審査に係る手数料
3 国民健康保険事業費納付金	2,038,301	2,212,295	0.92	富山県全体の保険給付費の必要額の見込みから、射水市の医療費水準などを考慮して県が算出した納付金
医療給付費分	1,378,528	1,552,350	0.89	納付金のうち医療費にかかる分 ※令和元年度は平成29年度前期高齢者交付金精算金98,232千円が含まれている。
後期高齢者支援金分	492,785	503,486	0.98	納付金のうち後期高齢者支援金にかかる分
介護納付金分	166,130	151,688	1.10	納付金のうち介護納付金にかかる分
退職者医療分	858	4,771	0.18	納付金のうち退職者医療制度にかかる分
4 財政安定化基金拠出金	1	0	—	災害等やむを得ない事情により財政安定化基金交付金を受けた場合の拠出金(交付金の1/3)
5 保健事業費	96,080	86,115	1.12	特定健康診査、特定保健指導、訪問指導、若年健診、身体すっきり教室、人間ドック助成など
6 基金積立金	22,934	54,104	0.42	財政調整基金への積立金
7 公債費	50	0	—	一時借入金の利息
8 諸支出金	32,151	39,902	0.81	過年度国保税の還付金、過年度国県補助金等の精算に伴う返還金など
9 予備費	10,000	0	—	予備費
計	8,125,709	8,297,691	0.98	

(3) 令和2年度歳入歳出差引額

歳入 8,125,709 千円 - 歳出 8,125,709 千円 = 0 千円

(3) 国民健康保険事業財政調整基金について

基金残高の推移

単位: 千円

年 度	年度当初 基金残高	取崩額	積立額	年度末 基金残高
平成 27 年度	986,884	160,000	540	827,423
平成 28 年度	827,423	130,000	718	698,141
平成 29 年度	698,141	0	647	698,789
平成 30 年度	698,789	0	81,595	780,384
令和元年度	780,384	300,000	54,104	534,488
令和2年度(見込)	534,488	152,502 (予算案)	22,934 (予算案)	404,920 (見込)

※積立額は基金運用利子を含む。

2 国民健康保険の現況

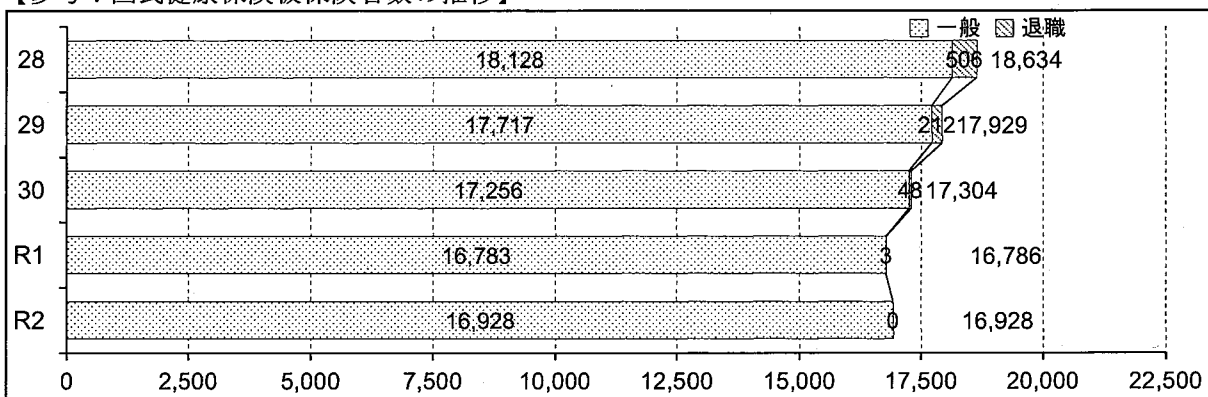
被保険者数は年々減少している。特に退職被保険者数については、退職者医療制度の廃止による減少であり、令和元年度までの経過措置となっている。年齢構成では60歳以上が全体の60%以上を占めている。

(1) 加入状況の推移

年度	射水市		国民健康保険加入者				加入率	
	世帯数 (A) (世帯)	人口 (B) (人)	世帯数 (C) (世帯)	被保険者数(D)			世帯 (C)/(A) (%)	人数 (D)/(B) (%)
				一般 (人)	退職 (人)	計 (人)		
28	34,462	93,717	11,441	18,128	506	18,634	33.2%	19.9%
29	34,768	93,343	11,232	17,717	212	17,929	32.3%	19.2%
30	35,225	92,867	11,009	17,256	48	17,304	31.3%	18.6%
R1	35,809	92,689	10,885	16,783	3	16,786	30.4%	18.1%
R2	35,925	92,401	10,944	16,928	0	16,928	30.5%	18.3%

※各年度末現在(令和2年度は9月末現在)

【参考：国民健康保険被保険者数の推移】



【参考：国民健康保険被保険者の年齢構成(令和2年9月末現在)】

年齢階層	射水市 人口 (人)	被保険者数(全体)		
		人数 (人)	構成比 (%)	加入率 (%)
0歳～9歳	7,138	562	3.3%	7.9%
10歳～19歳	9,036	758	4.5%	8.4%
20歳～29歳	8,537	783	4.6%	9.2%
30歳～39歳	9,373	968	5.7%	10.3%
40歳～49歳	13,929	1,573	9.3%	11.3%
50歳～59歳	11,178	1,549	9.2%	13.9%
60歳～69歳	11,362	5,046	29.8%	44.4%
70歳～74歳	7,916	5,689	33.6%	71.9%
75歳～	13,932			
合計	92,401	16,928	100.0%	18.3%

※75歳以上は後期高齢者医療保険への加入となる。

(2) 一人当たり療養諸費費用額の推移

① 療養給付費

年度	一 般			退 職			全 体		
	決算額 (千円)	一人当たり (円)	対前 年比	決算額 (千円)	一人当たり (円)	対前 年比	決算額 (千円)	一人当たり (円)	対前 年比
28	4,969,605	274,140	—	198,316	391,929	—	5,167,921	277,338	—
29	4,912,701	277,287	1.01	98,281	463,590	1.18	5,010,982	279,490	1.01
30	4,893,204	283,565	1.02	25,246	525,958	1.13	4,918,450	284,238	1.02
R1	4,973,158	296,321	1.04	4,115	1,371,667	2.61	4,977,273	296,513	1.04
R2 (見込)	4,793,767	283,186	0.96	19	—	—	4,793,786	283,187	0.96

② 療養費

年度	一 般			退 職			全 体		
	決算額 (千円)	一人当たり (円)	対前 年比	決算額 (千円)	一人当たり (円)	対前 年比	決算額 (千円)	一人当たり (円)	対前 年比
28	81,801	4,512	—	2,610	5,158	—	84,411	4,530	—
29	74,879	4,226	0.94	1,420	6,698	1.30	76,299	4,256	0.94
30	76,653	4,442	1.05	531	11,063	1.65	77,184	4,460	1.05
R1	69,367	4,133	0.93	60	20,000	1.81	69,427	4,136	0.93
R2 (見込)	64,956	3,837	0.93	0	—	—	64,956	3,837	0.93

③ 高額療養費

年度	一 般			退 職			全 体		
	決算額 (千円)	一人当たり (円)	対前 年比	決算額 (千円)	一人当たり (円)	対前 年比	決算額 (千円)	一人当たり (円)	対前 年比
28	689,563	38,039	—	37,441	73,994	—	727,004	39,015	—
29	701,310	39,584	1.04	17,079	80,561	1.09	718,389	40,069	1.03
30	685,119	39,703	1.00	3,746	78,042	0.97	688,865	39,810	0.99
R1	715,387	42,626	1.07	508	169,333	2.17	715,895	42,648	1.07
R2 (見込)	701,154	41,420	0.97	0	—	—	701,154	41,420	0.97

④ その他

年度	出産育児一時金		葬祭費	
	決算額 (千円)	件数 (件)	決算額 (千円)	件数 (件)
28	30,910	74件	3,360	123件
29	19,108	45件	3,300	112件
30	20,526	49件	3,930	131件
R1	12,075	29件	3,120	104件
R2 (見込)	29,400	70件	3,900	130件

○出産育児一時金

H21. 10. 1 1件 390千円 + 加算額30千円
 ~H26. 12. 31

H27. 1. 1~ 1件 404千円 + 加算額16千円

(注) 産科医療保障制度加入医療機関で出産した場合に加算

○葬祭費

H20. 4. 1~ 1件 30千円

(3) 診療諸率の推移

① 一人当たり医療費

	年度	診療費				調剤 (円)	食事療養 (円)	訪問看護 (円)	合計 (円)
		入院 (円)	入院外 (円)	歯科 (円)	計 (円)				
射水市	28	140,956	129,523	23,804	294,284	63,385	7,693	534	365,895
	29	142,740	132,317	23,792	298,849	63,623	7,787	867	371,127
	30	148,919	133,200	24,669	306,789	60,829	7,963	1,409	376,990
	R1	156,023	138,802	25,914	320,739	62,550	7,891	1,541	392,723
	R2 (見込)	145,633	133,895	24,783	304,311	64,479	7,421	1,633	377,844
富山県 (市町村)	28	147,547	130,717	22,373	300,637	61,705	8,429	934	371,705
	29	153,570	131,263	22,434	307,266	62,335	8,588	1,166	379,356
	30	156,044	133,508	23,137	312,689	60,562	8,574	1,483	383,308
	R1	161,345	137,610	23,374	322,329	63,034	8,593	1,784	395,739
	R2 (見込)								

② 受診率・一件当たり日数

	年度	受診率				一件当たり日数			
		入院 (件)	入院外 (件)	歯科 (件)	計 (件)	入院 (日)	入院外 (日)	歯科 (日)	計 (日)
射水市	28	26.89	838.74	201.10	1,066.73	16.33	1.50	1.81	1.93
	29	26.78	833.10	204.79	1,064.67	16.86	1.46	1.76	1.91
	30	27.46	839.00	209.96	1,076.41	16.68	1.45	1.76	1.90
	R1	28.08	837.19	215.21	1,080.48	16.10	1.44	1.72	1.88
	R2 (見込)	25.60	780.82	192.25	998.67	16.26	1.40	1.71	1.84
富山県 (市町村)	28	28.56	876.25	179.36	1,084.17	16.74	1.51	1.91	1.98
	29	29.09	869.56	181.57	1,080.22	16.86	1.49	1.86	1.97
	30	29.12	880.78	187.60	1,097.49	16.72	1.48	1.83	1.94
	R1	29.43	885.52	194.31	1,109.27	16.61	1.46	1.76	1.92
	R2 (見込)								

③ 一件当たり診療費

	年度	一件当たり診療費			
		入院 (円)	入院外 (円)	歯科 (円)	計 (円)
射水市	28	524,198	15,443	11,837	27,587
	29	533,024	15,882	11,618	28,070
	30	542,396	15,876	11,750	28,501
	R1	555,661	16,580	12,041	29,685
	R2 (見込)	568,824	17,148	12,891	30,472
富山県 (市町村)	28	516,678	14,918	12,473	27,730
	29	527,875	15,095	12,356	28,445
	30	535,931	15,158	12,333	28,491
	R1	548,198	15,540	12,029	29,058
	R2 (見込)				

○一人当たり医療費
年間医療費

年間平均被保険者数

○受診率 (被保険者100人当たり件数)

年間受診件数
年間平均被保険者数 × 100

○一件当たり日数

年間受診日数
年間受診件数

○一件当たり診療費
年間診療費

年間受診件数

3 保健事業

被保険者の生活習慣病等の発症や重症化予防を図るため、特定健康審査・特定保健指導の受診率の向上、疾病予防事業等に積極的に取り組み、健康寿命の延伸と医療費適正化に努めている。

(1) 特定健康診査・特定保健指導

第3期特定健康診査等実施計画及び第2期データヘルス計画に基づき、40歳から74歳までの国保加入者を対象に特定健康診査を実施し、その健診結果をもとに内臓脂肪型肥満（メタボリックシンドローム）に着眼した生活習慣病予防のための特定保健指導を実施している。

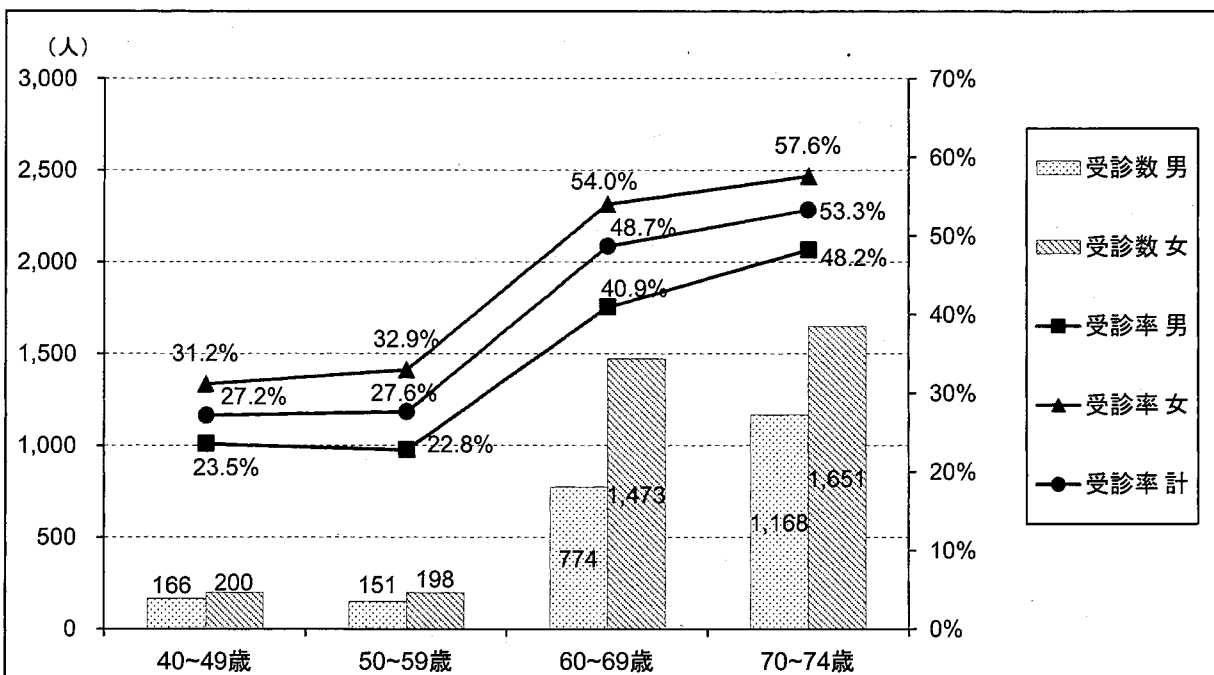
【特定健康診査・特定保健指導実施状況】

年度	特定健康診査				特定保健指導			
	対象者 (人)	受診者 (人)	受診率 (%)	富山県 受診率 (%)	対象者 (人)	実施者 (人)	実施率 (%)	富山県 実施率 (%)
27	14,623	6,540	44.7%	42.9%	808	125	15.5%	25.0%
28	13,961	6,287	45.0%	43.0%	766	212	27.7%	24.6%
29	13,458	6,236	46.3%	43.9%	700	239	34.1%	28.7%
30	12,973	6,038	46.5%	44.7%	640	226	35.3%	31.7%
R1	12,517	5,781	46.2%	44.7%	649	289	44.5%	34.9%

※各年法定報告値

【令和元年度特定健康診査の年代別受診数及び受診率】

年代	対象者			受診者			受診率		
	男 (人)	女 (人)	計 (人)	男 (人)	女 (人)	計 (人)	男 (%)	女 (%)	計 (%)
40～49歳	705	642	1,347	166	200	366	23.5%	31.2%	27.2%
50～59歳	663	601	1,264	151	198	349	22.8%	32.9%	27.6%
60～69歳	1,891	2,727	4,618	774	1,473	2,247	40.9%	54.0%	48.7%
70～74歳	2,422	2,866	5,288	1,168	1,651	2,819	48.2%	57.6%	53.3%
合計	5,681	6,836	12,517	2,259	3,522	5,781	39.8%	51.5%	46.2%



(2) 保健事業及び疾病予防事業

① 人間ドック・若年健診

疾病の早期発見、早期治療並びに健康管理の促進を目的に、被保険者を対象に人間ドック受検費用の助成を実施している。

また、若い年代から自分の健康状態を知る機会とするため、平成28年度からは35歳から39歳を対象とした若年健診を実施している。

年度	人間ドック 受検者数	若年健診 受診者数 (受診率)
R1	622人	95人 (17.6%)
R2	510人 (見込)	106人 (20.5%)

② 身体すっきり教室

日常生活運動の積み重ねによる運動習慣の定着化を図るため、全地区で身体すっきり教室を開催し、生活習慣病の予防に努めている。

【身体すっきり教室実施状況】

年度	身体すっきり教室	
	開催数	参加者数 (延べ)
R1	9回	249人
R2	10回 (見込)	150人 (見込)

③ 訪問指導

「血圧・血糖・脂質の服薬コントロール不良者」及び「非肥満者 (非メタボ) の受診勧奨域者」を訪問し、個別指導を実施している。

【訪問指導実施状況】

年度	コントロール不良者 訪問者数
R1	225人
R2	240人 (見込)

④ 多受診者等への受診指導

重複受診、頻回受診、重複服薬者に対し、訪問により受診指導を実施している。

- ・ 重複受診 1か月間に同系の疾病を理由に3医療機関以上受診している者
- ・ 頻回受診 1か月間に8回以上受診している者
- ・ 重複服薬 1か月間に同系の医薬品が複数の医療機関 (薬局) で処方され、その日数合計が60日を超える者

【受診指導実施状況】

年度	指導実施者			
	重複受診	頻回受診	重複服薬	計
R1	0人	21人	11人	30人
R2	0人	25人	5人	30人

⑤ 糖尿病性腎症重症化予防事業

糖尿病未治療者、治療中断者のうち糖尿病性腎症の可能性の高い被保険者を優先的に医療に結び付けるとともに、糖尿病治療中の糖尿病性腎症患者に対しても、進行予防に向けて、医療と連携した保健指導を実施することで、人工透析への移行を防止し、被保険者の健康寿命の延伸と医療費の増加抑制を図る。

令和2年度 (見込)

- ・ 治療中断者等への医療機関受診勧奨実施者 (治療中断者13人、未治療者13人)
- ・ 糖尿病治療中の患者に対する医療と連携した保健指導の実施 (5人)

4 国民健康保険税について

1人当たりの国保税の調定額は、近年は回復傾向にあるが、それでも県内15市町村でも低位である。
 収納率について、令和元年度は県内15市町村中、11位である。

(1) 調定額の推移

年度	一世帯当たり調定額			一人当たり調定額		
	射水市 (円)	対前年比	富山県 (円)	射水市 (円)	対前年比	富山県 (円)
28	140,707	1.01	147,533	85,422	1.02	93,452
29	138,204	0.98	145,817	85,771	1.00	93,766
30	137,777	1.00	145,219	86,849	1.01	94,530
R1	135,778	0.99	144,788	87,121	1.00	95,479
R2 (見込)	134,182	0.99		86,749	1.00	

※令和2年度は9月末現在

(2) 収納率の推移

年度	射水市					富山県 (現年課税分) (%)
	現年課税分			滞納繰越分		
	一般 (%)	退職 (%)	合計 (%)	一般 (%)	退職 (%)	
28	95.81	99.09	95.92	13.89	22.59	94.80
29	96.14	99.54	96.20	15.00	15.19	94.92
30	96.23	97.93	96.24	14.15	13.76	95.39
R1	96.07	100.00	96.07	14.12	12.42	95.23

【令和2年度国民健康保険税率一覧表】

区 分		税 率	賦課限度額
医療分 (0~74歳)	所得割額	6.8 %	63 万円
	均等割額	24,000 円	
	平等割額	24,000 円	
後期高齢者支援金分 (0~74歳)	所得割額	1.9 %	19 万円
	均等割額	5,000 円	
	平等割額	5,000 円	
介護分 (40~64歳)	所得割額	1.2 %	17 万円
	均等割額	5,300 円	
	平等割額	6,000 円	

(注) 均等割額 … 所得に関係なく1人につき
 平等割額 … 所得に関係なく1世帯につき