

太閤山児童館へ遊びに来ませんか？



児童館は小学生しか遊べない所と思いませんか？

児童館は保護者同伴で幼児のお子さんも遊べます。特に平日（土曜日）午前中は小学生が遊びに来ないので、静かに遊ぶことができます。

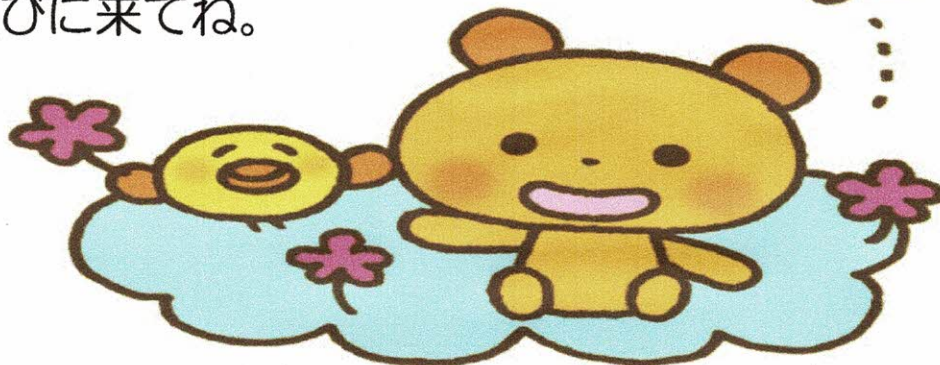
児童館には図書室、遊戯室、公園があります。

図書室ではままごとやブロックで遊んだり簡単な工作もできます。

遊戯室では走ったり車に乗ったりできて体を動かして遊べます。

公園にはすべりだいやブランコがあります。

ママ、パパ、おばあちゃん、おじいちゃん大歓迎！
お子さん、お孫さんと一緒に遊びに来てね。



太閤山児童館

住所・・・射水市中太閤山13-3 TEL0766-56-3002

開館・・・月曜日～土曜日 9:30～12:00 13:00～18:00

休館・・・日曜日・祝祭日・お盆・年末年始

