

# 射水市ため池ハザードマップ (上野・平野地区)

## 金山地区

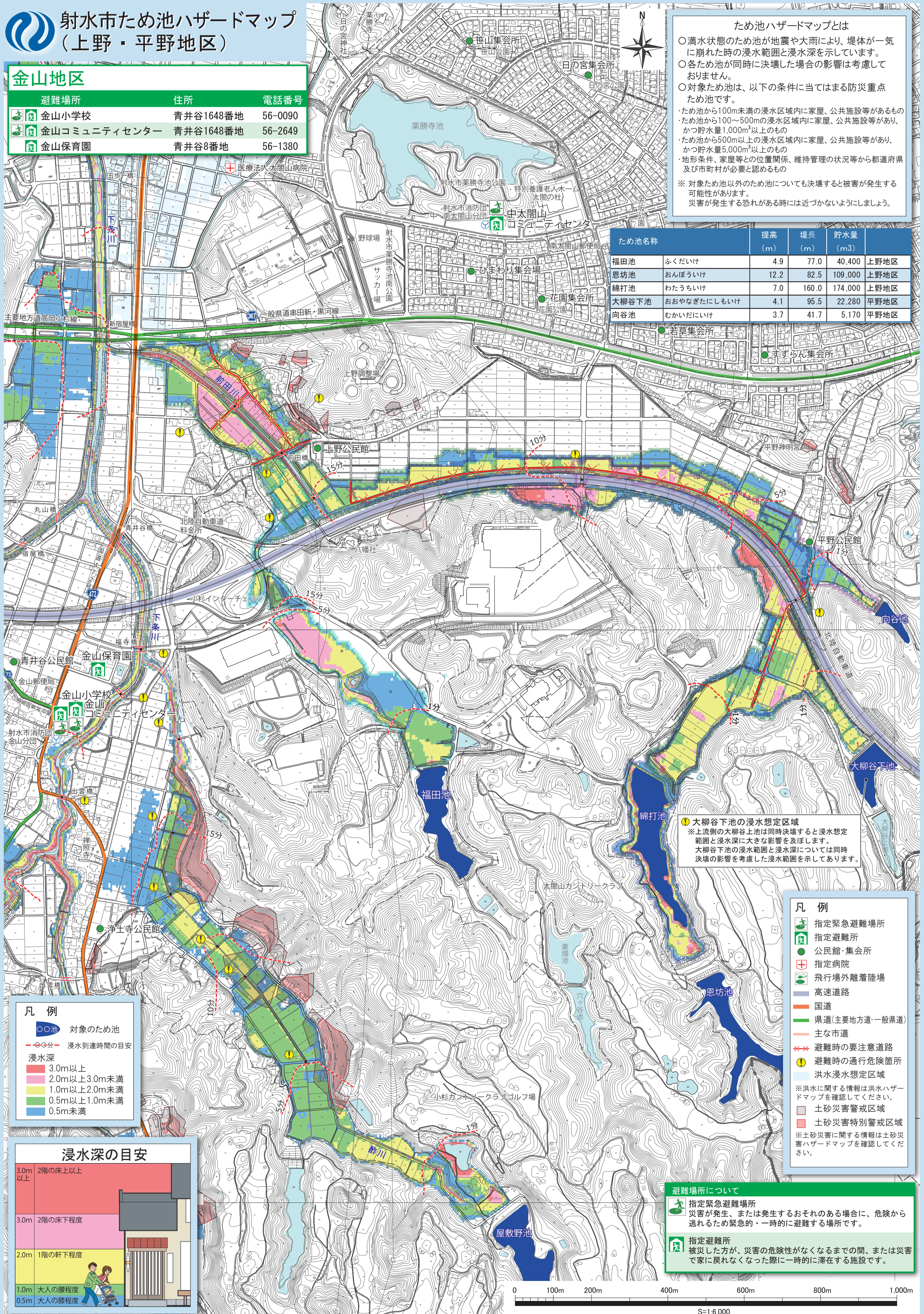
避難場所	住所	電話番号
金山小学校	青井谷1648番地	56-0090
金山コミュニティセンター	青井谷1648番地	56-2649
金山保育園	青井谷8番地	56-1380

**ため池ハザードマップとは**

- 満水状態のため池が地震や大雨により、堤体が一気に崩れた時の浸水範囲と浸水深を示しています。
- 各ため池が同時に決壊した場合の影響は考慮していません。
- 対象ため池は、以下の条件に当てはまる防災重点ため池です。
  - ・ため池から100m未満の浸水区域内に家屋、公共施設等があるもの
  - ・ため池から100～500mの浸水区域内に家屋、公共施設等があり、かつ貯水量1,000m<sup>3</sup>以上のもの
  - ・ため池から500m以上の浸水区域内に家屋、公共施設等があり、かつ貯水量5,000m<sup>3</sup>以上のもの
  - ・地形条件、家屋等との位置関係、維持管理の状況等から都道府県及び市町村が必要と認めるもの

※対象ため池以外のため池についても決壊すると被害が発生する可能性があります。災害が発生する恐れがある時には近づかないようにしましょう。

ため池名称	堤高 (m)	堤長 (m)	貯水量 (m <sup>3</sup> )	地域	
福田池	ふくだいけ	4.9	77.0	40,400	上野地区
恩坊池	おんぼういけ	12.2	82.5	109,000	上野地区
綿打池	わたうちいけ	7.0	160.0	174,000	上野地区
大柳谷下池	おおやなぎたにしもしいけ	4.1	95.5	22,280	平野地区
向谷池	むかいだにいけ	3.7	41.7	5,170	平野地区



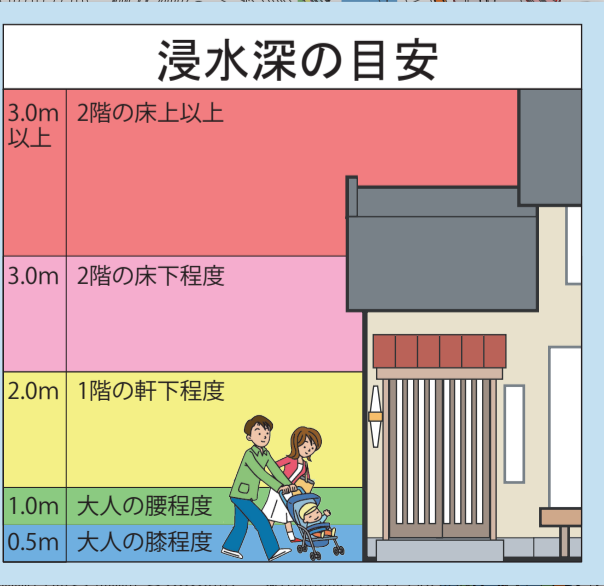
**大柳谷下池の浸水想定区域**  
 ※上流側の大柳谷上池は同時決壊すると浸水想定範囲と浸水深に大きな影響を及ぼします。大柳谷下池の浸水範囲と浸水深については同時決壊の影響を考慮した浸水範囲を示してあります。

**凡例**

- 池 対象のため池
- 浸水到達時間の目安

**浸水深**

- 3.0m以上
- 2.0m以上3.0m未満
- 1.0m以上2.0m未満
- 0.5m以上1.0m未満
- 0.5m未満



**凡例**

- 指定緊急避難場所
- 指定避難所
- 公民館・集会所
- 指定病院
- 飛行場外離着陸場
- 高速道路
- 国道
- 県道(主要地方道・一般県道)
- 主要市道
- 避難時の要留意道路
- 避難時の通行危険箇所
- 洪水浸水想定区域
- ※洪水に関する情報は洪水ハザードマップを確認してください。
- 土砂災害警戒区域
- 土砂災害特別警戒区域
- ※土砂災害に関する情報は土砂災害ハザードマップを確認してください。

**避難場所について**

- 指定緊急避難場所**  
災害が発生、または発生するおそれのある場合に、危険から逃れるため緊急的・一時的に避難する場所です。
- 指定避難所**  
被災した方が、災害の危険性がなくなるまでの間、または災害で家に戻れなくなった際に一時的に滞在する施設です。

