

射水市ため池ハザードマップ (黒河・池多地区)

※浸水到達時間は参考図をご確認ください。

黒河地区

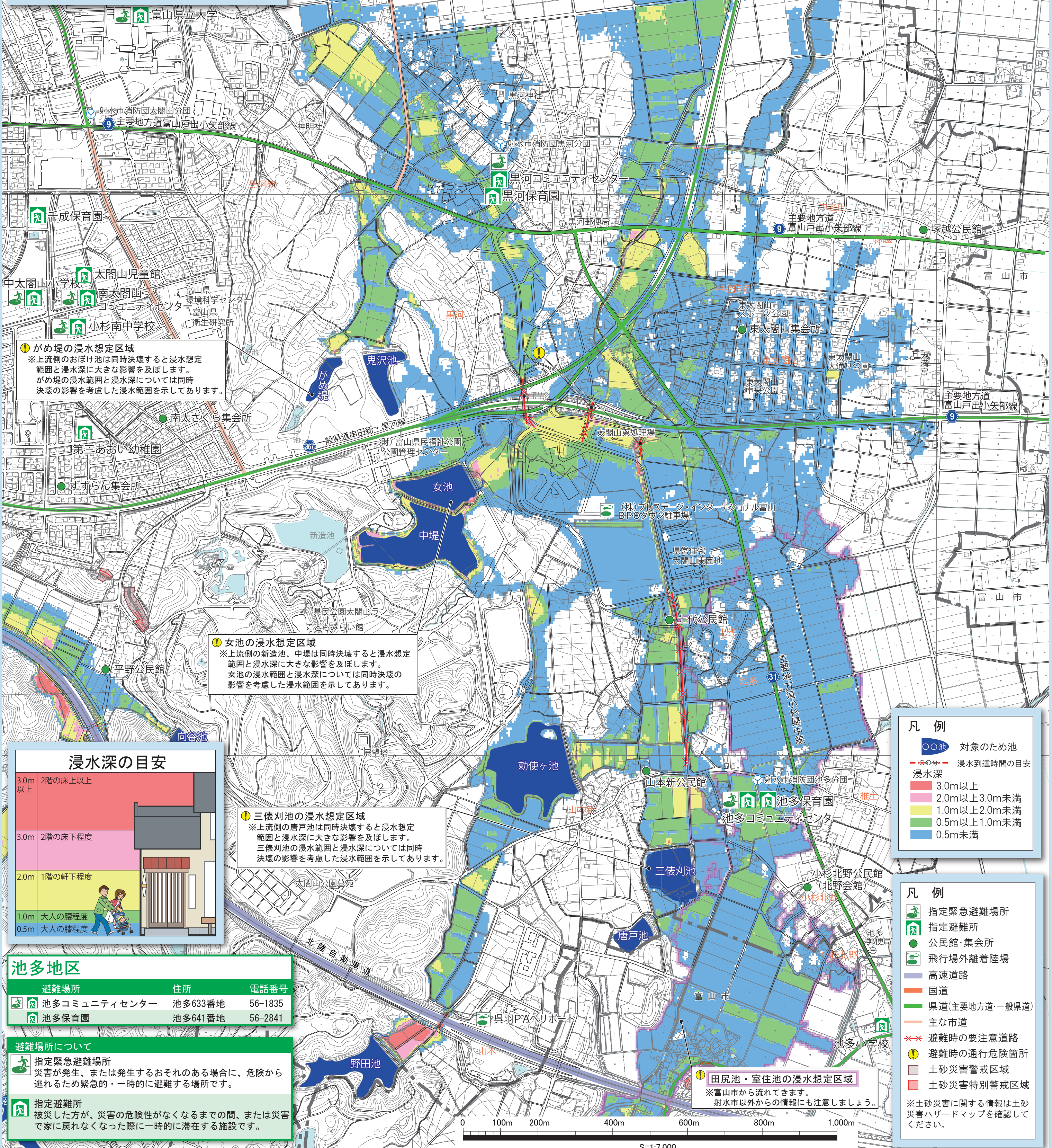
避難場所	住所	電話番号
歌の森小学校	黒河560番地	56-0164
富山県立大学	黒河5180番地	56-7500
黒河コミュニティセンター	黒河3106番地	56-0069
黒河保育園	黒河3107番地6号	56-3312

ため池名称		堤高 (m)	堤長 (m)	貯水量 (m3)	
中堤	なかつつみ	4.4	203.3	73,740	黒河地区
女池	おんないけ	3.6	92.0	66,660	黒河地区
がめ堤	がめつつみ	4.2	39.9	10,190	黒河地区
鬼沢池	おにさわいけ	3.9	105.4	29,430	黒河地区
勅使ヶ池	ちよしがいけ	5.0	186.0	49,600	池多地区
三俵刈池	さんびょうがりいけ	3.3	213.9	19,200	池多地区
唐戸池	からといけ	4.1	61.5	7,800	池多地区
野田池	のだいけ	7.5	105.0	62,800	池多地区

ため池ハザードマップとは

- 満水状態のため池が地震や大雨により、堤体が一気に崩れた時の浸水範囲と浸水深を示しています。
- 各ため池が同時に決壊した場合の影響は考慮しておりません。
- 対象ため池は、以下の条件に当てはまる防災重点ため池です。
 - ・ため池から100m未満の浸水区域内に家屋、公共施設等があるもの
 - ・ため池から100～500mの浸水区域内に家屋、公共施設等があり、かつ貯水量1,000m³以上のもの
 - ・ため池から500m以上の浸水区域内に家屋、公共施設等があり、かつ貯水量5,000m³以上のもの
- ・地形条件、家屋等との位置関係、維持管理の状況等から都道府県及び市町村が必要と認めるもの

※対象ため池以外のため池についても決壊すると被害が発生する可能性があります。
災害が発生する恐れがある時には近づかないようにしましょう。

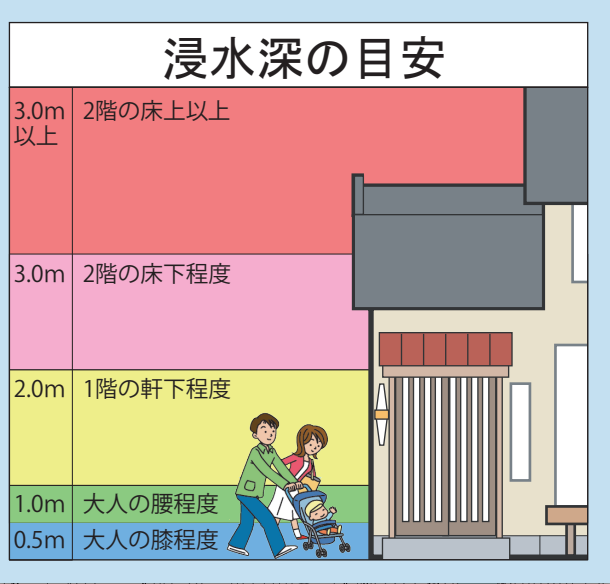


がめ堤の浸水想定区域
※上流側のおぼけ池は同時決壊すると浸水想定範囲と浸水深に大きな影響を及ぼします。がめ堤の浸水範囲と浸水深については同時決壊の影響を考慮した浸水範囲を示してあります。

女池の浸水想定区域
※上流側の新造池、中堤は同時決壊すると浸水想定範囲と浸水深に大きな影響を及ぼします。女池の浸水範囲と浸水深については同時決壊の影響を考慮した浸水範囲を示してあります。

三俵刈池の浸水想定区域
※上流側の唐戸池は同時決壊すると浸水想定範囲と浸水深に大きな影響を及ぼします。三俵刈池の浸水範囲と浸水深については同時決壊の影響を考慮した浸水範囲を示してあります。

田尻池・室住池の浸水想定区域
※富山市から流れてきます。射水市以外からの情報にも注意しましょう。



凡例

- 池 対象のため池
- 浸水到達時間の目安
- 浸水深
 - 3.0m以上
 - 2.0m以上3.0m未満
 - 1.0m以上2.0m未満
 - 0.5m以上1.0m未満
 - 0.5m未満

凡例

- 指定緊急避難場所
- 指定避難所
- 公民館・集会所
- 飛行場外離着陸場
- 高速道路
- 国道
- 県道(主要地方道・一般県道)
- 主な市道
- 避難時の要注意道路
- 避難時の通行危険箇所
- 土砂災害警戒区域
- 土砂災害特別警戒区域

※土砂災害に関する情報は土砂災害ハザードマップを確認してください。

池多地区

避難場所	住所	電話番号
池多コミュニティセンター	池多633番地	56-1835
池多保育園	池多641番地	56-2841

避難場所について

- 指定緊急避難場所**
災害が発生、または発生するおそれのある場合に、危険から逃れるため緊急的・一時的に避難する場所です。
- 指定避難所**
被災した方が、災害の危険性がなくなるまでの間、または災害で家に戻れなくなった際に一時的に滞在する施設です。