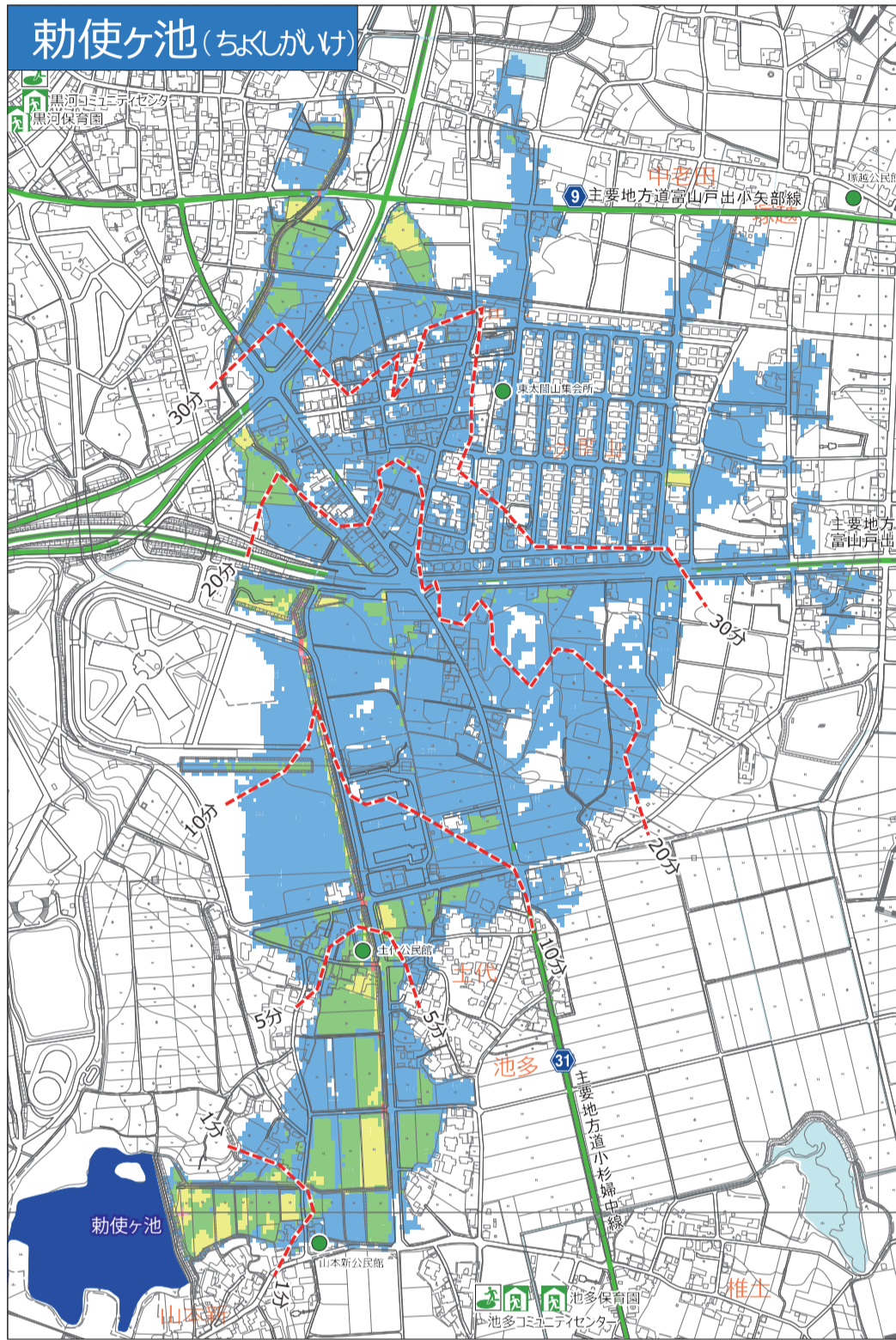
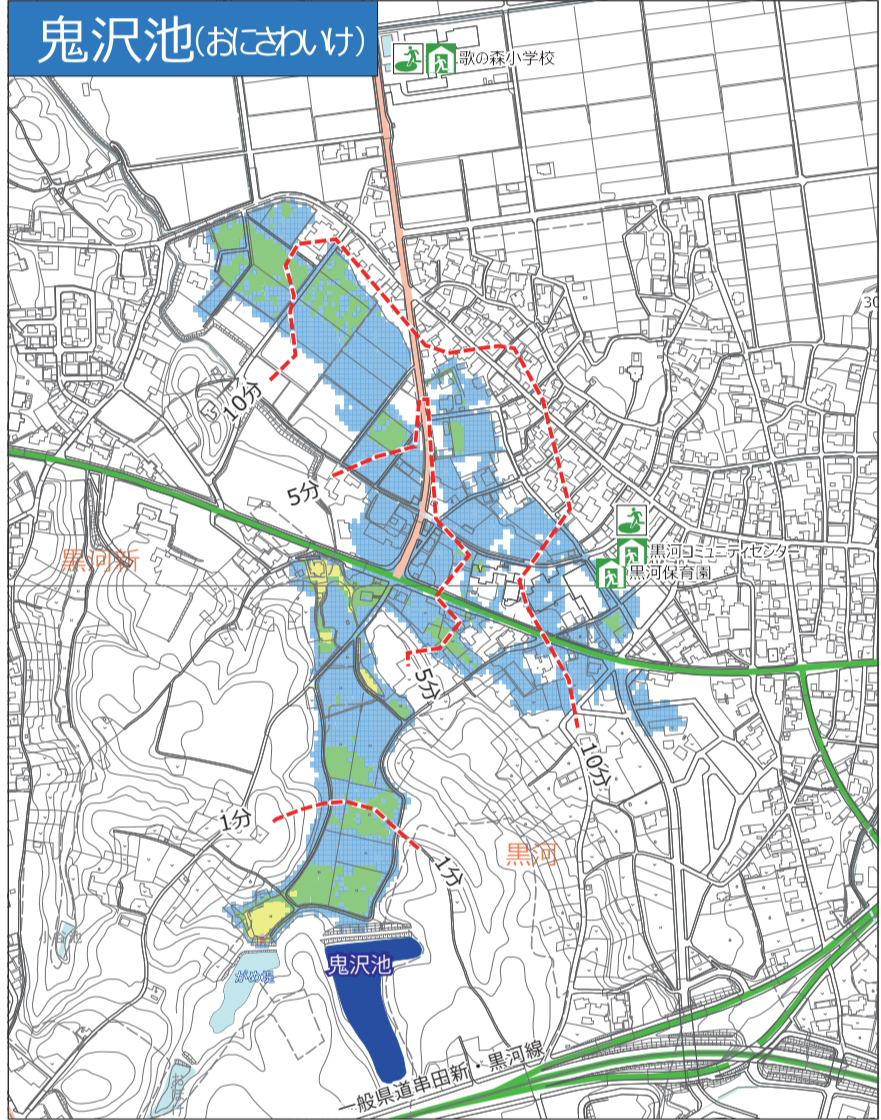
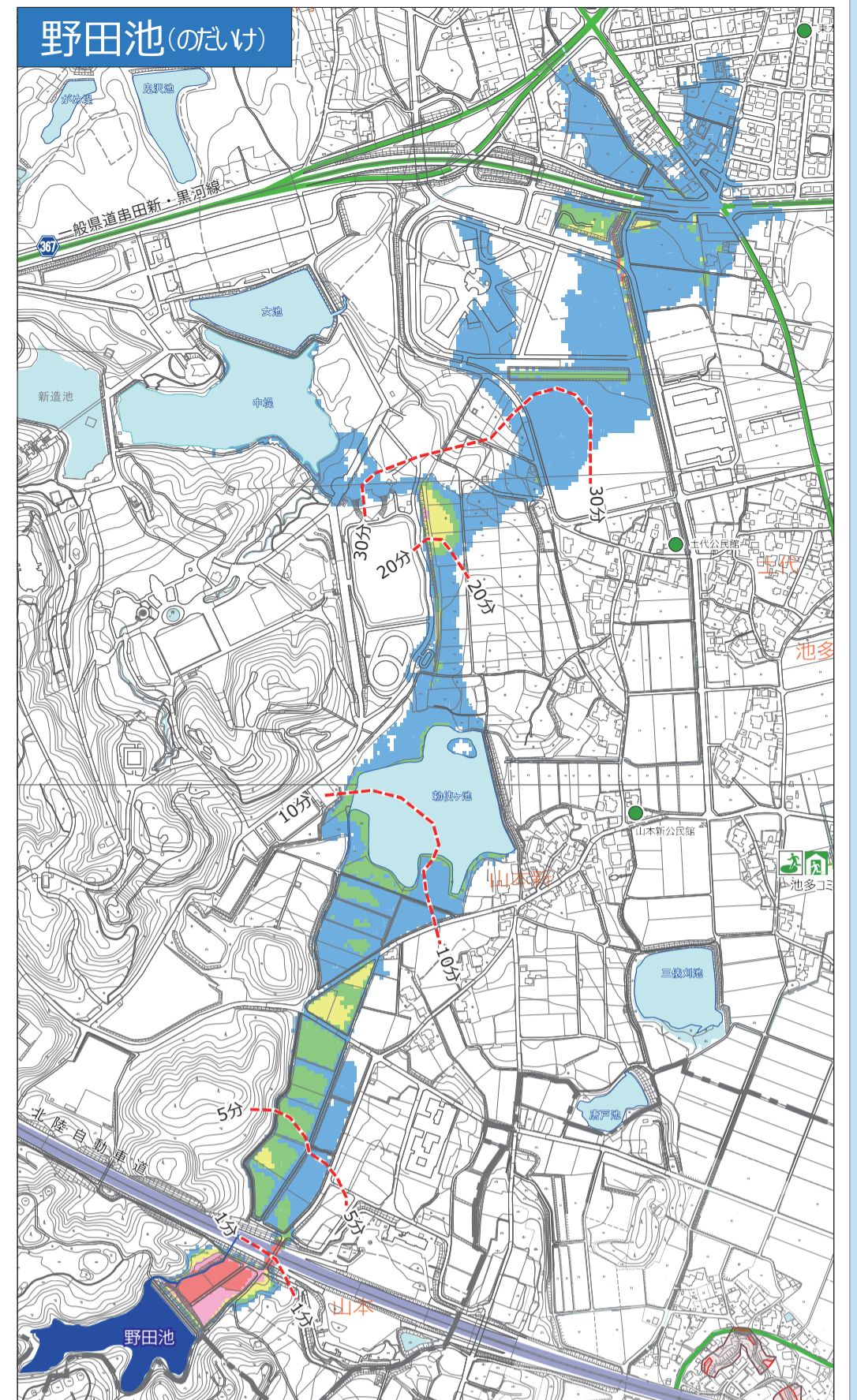
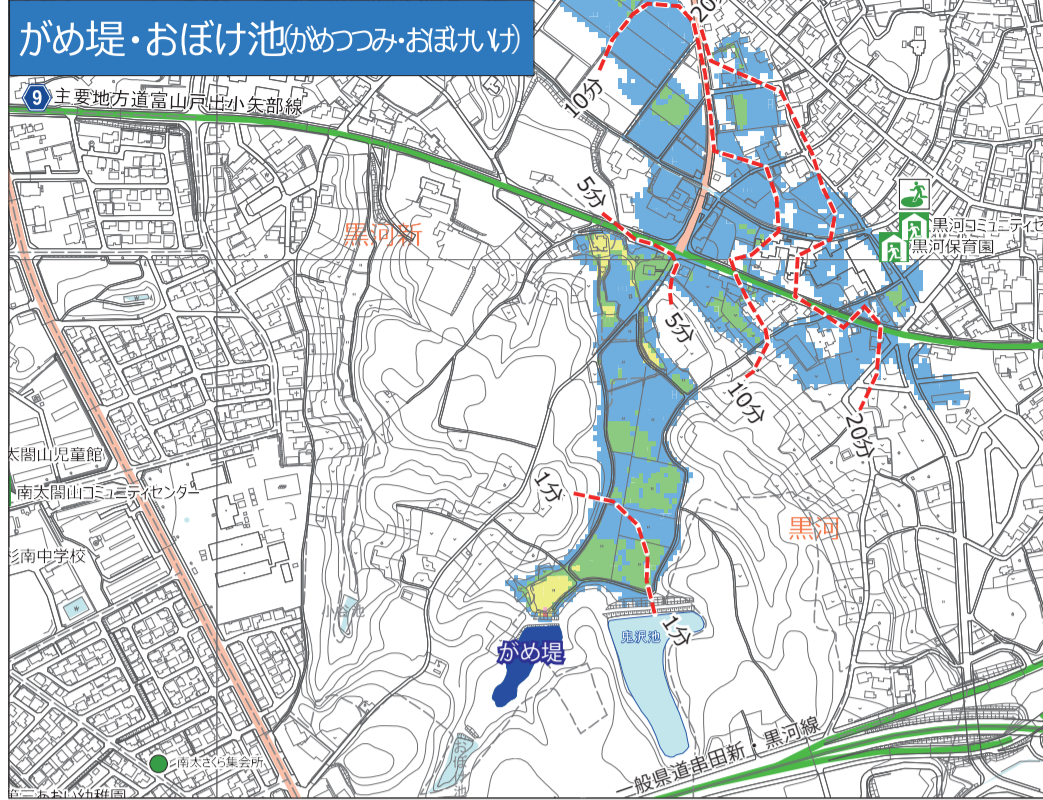
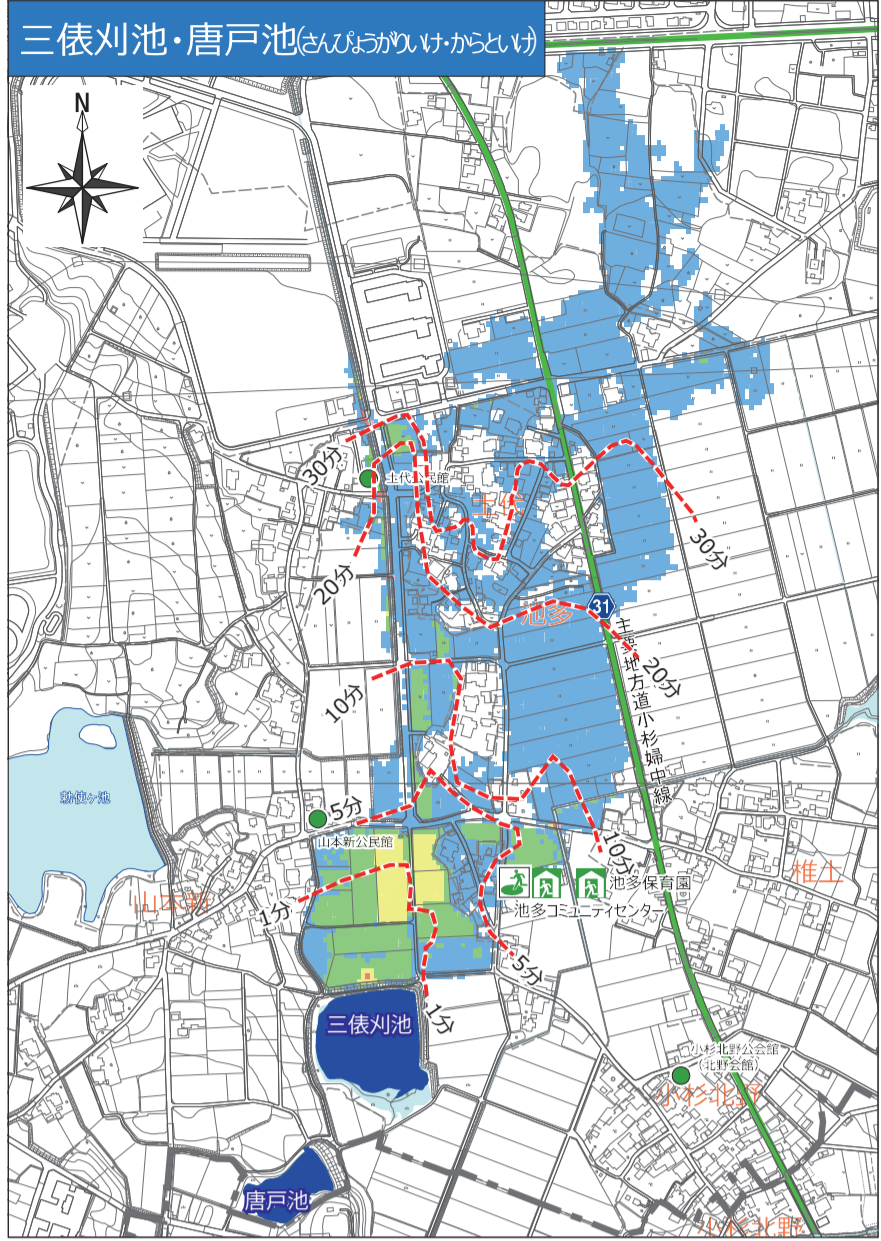


射水市ため池ハザードマップ（黒河・池多地区） （参考図）ため池別浸水想定区域図



凡例

- 対象のため池
- 到達時間
浸水が始まってから到達するおおよその距離です。

浸水深

- 3.0m以上
- 2.0m以上3.0m未満
- 1.0m以上2.0m未満
- 0.5m以上1.0m未満
- 0.5m未満

凡例

- 指定緊急避難場所
- 指定避難所
- 公民館・集会所
- 飛行場外離着陸場
- 高速道路
- 国道
- 県道(主要地方道・一般県道)
- 主な市道
- 土砂災害警戒区域
- 土砂災害特別警戒区域

※土砂災害に関する情報は土砂災害ハザードマップを確認してください。

ため池名称	堤高 (m)	堤長 (m)	貯水量 (m ³)	
中堤	4.4	203.3	73,740	黒河地区
女池	3.6	92.0	66,660	黒河地区
がめ堤	4.2	39.9	10,190	黒河地区
鬼沢池	3.9	105.4	29,430	黒河地区
勅使ヶ池	5.0	186.0	49,600	池多地区
三俣刈池	3.3	213.9	19,200	池多地区
唐戸池	4.1	61.5	7,800	池多地区
野田池	7.5	105.0	62,800	池多地区
室住池	8.0	120.0	92,000	富山市山本
田尻池	6.7	150.1	15,000	富山市山本

0 100 200 400 600 800 1,000m

