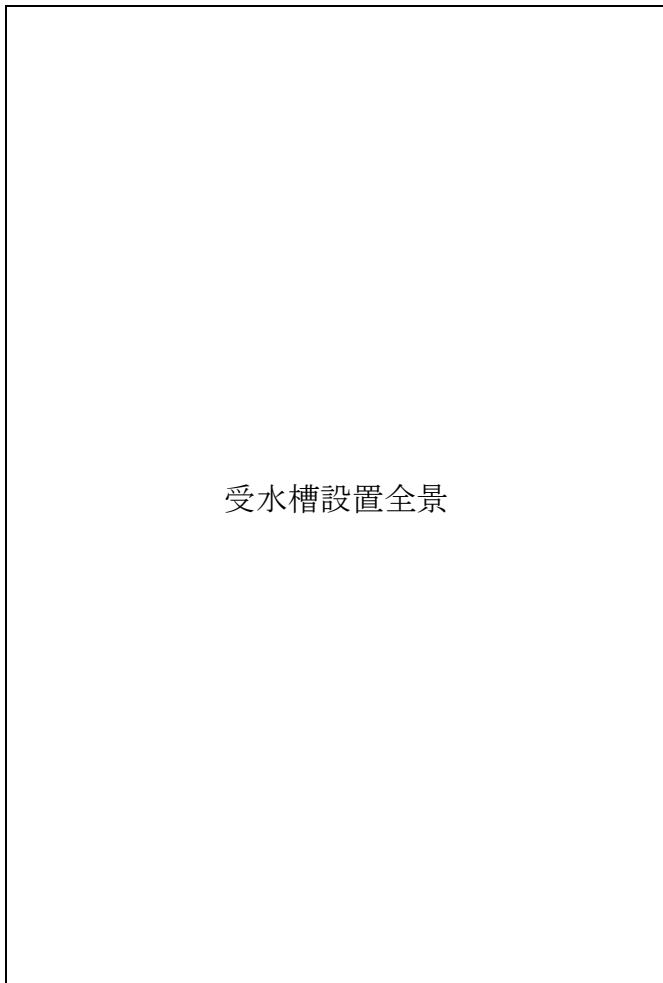


水栓コード		施工者		水栓番号	
-------	--	-----	--	------	--

受水槽設置状況表

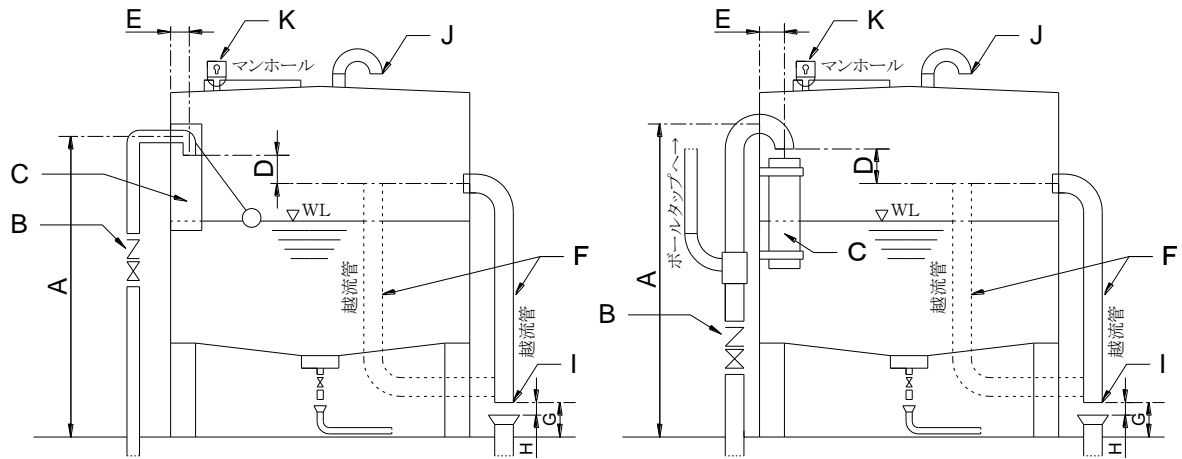
設置場所					
名称				建物の概要	階建
申込者氏名					戸数
完成年月日	令和 年 月 日				
容量及び口径	有効水量	m ³	槽	給水管口径	φ mm
材質	FRP製 ・ 鋼板製 ・ SUS製				
給水方式	高置水槽 ・ 加圧ポンプ				
簡易専用水道の適用	有 ・ 無				
給水器具	ボールタップ ・ 定水位弁				
全体の給水方式	受水槽のみ ・ 一部直圧				

現状写真



ボールタップ式

定水位弁方式



※ 建築基準法施行令の規定に基づいた構造とすること

給水管口径	受水槽容量	設置容量	m ³
φ mm	協議有効容量	有効容量	m ³

	基準値						実測値
	13mm	20mm	25mm	40mm	50mm	75mm以上	mm
給水管口径	13mm	20mm	25mm	40mm	50mm	75mm以上	mm
給水方式	ボールタップ方式			定水位弁方式 (ボールタップ併用式)			ボール・定水位
A 給水口高さ	1.5m以上						m
B 逆流防止装置	必要						有・無
C 防波板 防波管	必要 〔ボールタップには必ず防波板を設置すること。 ボールタップに防波管は不可とします〕						設置 有・無 防波板・防波管
D 吐水口空間	25mm以上	40mm以上	50mm以上	50mm以上	50mm以上	管径以上	ボールタップ mm 定水位弁 mm
E 側壁空間	25mm以上	40mm以上	50mm以上	50mm以上	50mm以上	管径以上	mm
F 越流管口径	25mm以上	40mm以上	50mm以上	80mm以上	100mm以上	管径×2以上	mm
G 排水口高さ	300mm以上						mm
H 排水口空間	防虫網の確認及び交換ができる間隔であること						mm
I 排水口防虫網	必要						有・無
J 通気管防虫網	必要						有・無
K 施錠	必要						有・無