

健康・美肌の湯

泉質：ナトリウム・カルシウム－塩化物温泉

サ－プレィ

# 足洗温泉

2022年

# 4月9日

プレオープン  
**OPEN!**

営業時間  
**14:00～21:00**  
※最終受付 20:00

ごちゃまぜが心地よい! いろんな居場所のある温泉

入湯料

大人  
**500円**

サ－プレィ=サードプレイス

食堂も  
準備中!

足洗湯公園  
向かい

駐車場  
**125台**

1階 | エントランス・受付

1階 | ホール

1階 | 半露天風呂

2階 | ロビー

1階 | カウンター席

1階 | 大浴場

# サープレイ 足洗温泉



## ベランダ

家族風呂専用。見晴らしのいいデッキスペース。

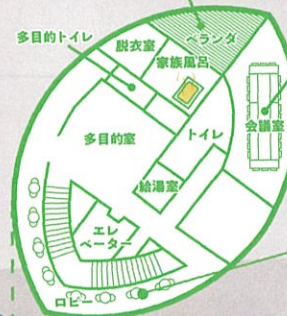
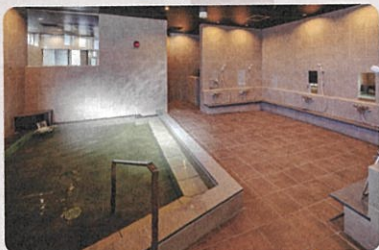
## 会議室 / 就労継続支援 B 型事業所



日中は就労支援の作業場として活用。夕方以降は貸し会議室としてもご利用いただけます。

## 大浴場

足洗温泉を堪能するなら大浴槽で。洗い場は最大6名使用可能です。



## ロビー

入場無料のフリースペース。



## 食堂・カウンター席

小休憩にお使いください。



## 1階



## 脱衣室

男湯・女湯ともにベビーベッド完備。



入浴前後にゆったりと。明るい、くつろぎ空間。



## テラス・中庭

デッキからの眺めよし。



## 足湯

向かいの公園を眺めながらの足湯はいかが？受付なしでも利用可能。



足洗湯公園

## ホール



P 駐車場

## 受付



## エントランス

木の温もりあふれる開放的なエントランス。南北2箇所から入れます。



だれもが一人の人間として、地域でより良く生きていけることをめざして

源泉名 足洗温泉 泉質 ナトリウム・カルシウム—塩化物温泉（低調性・弱アルカリ性・低温泉）

浴用の禁忌症	<p><b>一般的禁忌症</b></p> <p>病気の活動期（特に熱のあるとき）、活動性の結核、進行した悪性腫瘍又は高度の貧血など身体衰弱の著しい場合、少し動くとも息苦しくなるような重い心臓又は肺の病氣、むくみのあるような重い腎臓の病氣、消化管出血、目に見える出血があるとき、慢性的病氣の急性増悪期</p>	<p><b>泉質別禁忌症</b></p> <p>該当項目なし</p>
浴用の適応症	<p><b>一般的適応症</b></p> <p>筋肉若しくは関節の慢性的な痛み又はこわばり（関節リウマチ、変形性関節症、腰痛症、神経痛、五十肩、打撲、捻挫などの慢性期）、運動麻痺における筋肉のこわばり、冷感性、末梢循環障害、胃腸機能の低下（胃がもたれる、腸にガスがたまるなど）、軽症高血圧、耐糖能異常（糖尿病）、軽い高コレステロール血症、軽い喘息又は肺気腫、痔の痛み、自律神経不安定症、ストレスによる諸症状（睡眠障害、うつ状態など）、病後回復期、疲労回復、健康増進</p>	<p><b>泉質別適応症</b></p> <p>きりぎりず、末梢循環障害、冷感性、うつ状態、皮膚乾燥症</p>

社会福祉法人 喜寿会  
サープレイ 足洗温泉

営業時間 14:00~21:00（最終受付 20:00）  
〒933-0241 富山県射水市足洗新町1丁目5

TEL 0766-30-3525  
（対応可能時間 14:00~21:00）