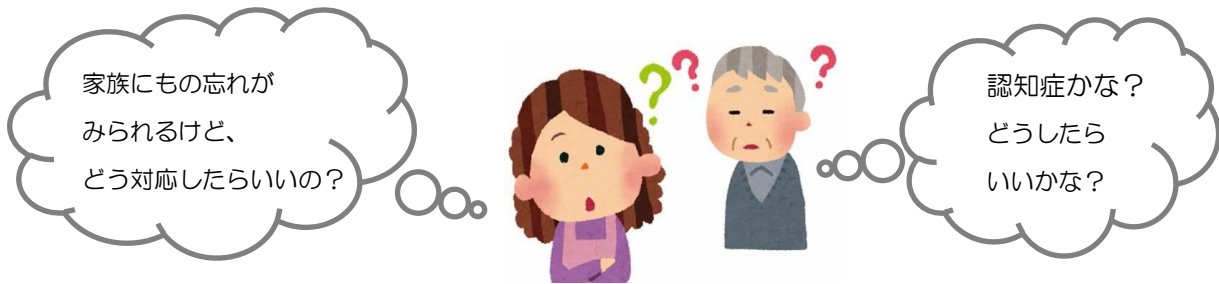


令和4年度 もの忘れ・認知症相談会

(主催:射水市地域包括支援センター(認知症地域支援推進員)、共催:射水市地域福祉課)



もの忘れ、認知症のことについて悩んでいませんか？

射水市では認知症の方とその家族を支援するため、「もの忘れ・認知症相談会」を開催しています。認知症の初期には、「もの忘れや置き忘れが多くなった」「お金を盗まれたと言う」などの症状が見られます。症状に気づいたら、早めの受診や周囲の人の適切な対応が大切です。ご相談は、**認知症地域支援推進員(愛称:認知症ささえ隊)**が対応します。おひとりで、家族だけで抱え込まず、お気軽にご相談ください。

- 《対象者》 もの忘れが心配な人や認知症の人、ご家族や関係者 など
《相談内容》 どこに受診すればいいの? 家族はどう接すればいいの? など

開催日	
5月26日(木)	10月27日(木)
6月23日(木)	11月24日(木)
7月28日(木)	12月22日(木)
8月25日(木)	1月26日(木)
9月22日(木)	3月23日(木)

- 《時間》 14:00 ~ 15:30 概ね30分間程度 予約優先
《場所》 救急薬品市民交流プラザ 1階ミーティングルーム
(射水市戸破 4200-11)

《問合せ・予約先》 射水市 地域福祉課 Tel (51)6625 Fax(51)6657



相談日以外でも、認知症に関する相談を受けています。
ひとりで悩まずに、お近くの地域包括支援センター(裏面参照)にお気軽にご相談ください。

射水市の地域包括支援センター

新湊西地区担当

新湊西地域包括支援センター

☎83-7171 fax82-8283
射水市朴木211番地1（特別養護老人ホーム射水万葉苑内）



新湊西
地域包括支援センター

新湊東地区担当

新湊東地域包括支援センター

☎86-8739 fax86-8687
射水市七美882番地1（軽費老人ホームケアハウス万葉内）



新湊東
地域包括支援センター

小杉北部・下地区担当

小杉・下地域包括支援センター

☎55-8217 fax55-5885
射水市大江333番地1（特別養護老人ホーム大江苑内）



小杉・下
地域包括支援センター

大門・大島地区担当

大門・大島地域包括支援センター

☎52-0800 fax52-6800
射水市中村20番地（特別養護老人ホームこぶし園内）



大門・大島
地域包括支援センター

小杉南部地区担当

小杉南地域包括支援センター

☎56-8725 fax56-8231
射水市中太閤山18丁目1番地2（特別養護老人ホーム太閤の社内）



小杉南
地域包括支援センター

担当地区または町名

地域包括支援センター名	担当地区名
新湊西	庄西町、港町、庄川本町、本町、放生津町、中央町、桜町、西新湊、三日曾根、善光寺、緑町、塚原地区、作道地区
新湊東	立町、八幡町、中新湊、二の丸町、越の瀧町、海王町、片口地区、堀岡地区、海老江地区、本江地区、七美地区
小杉・下	三ヶ地区、戸破地区、大江地区、下地区
小杉南	橋下条地区、金山地区、黒河地区、池多地区、太閤山地区、中太閤山地区、南太閤山地区
大門・大島	大門地区、大島地区