

ささえあい



かわら版

地域名

おおしま
大島

人口 **11,060** 人
世帯数 **4,172** 世帯
自治会数 **23** 自治会

65歳以上 **3,073** 人 (高齢化率) (27.8%)
ひとり暮らし高齢者数 **577** 人

第3層生活支援コーディネーター **5** 人

※令和5年1月末現在

ささえあい事業の取り組みの経過

自治会単位の5か所で支え合い事業が立ち上がり、集いの場が開催されている。

- 平成29年4月 かすみそうの会 (小林)
元気クラブ (常磐町)
スマイル亀さん (小島1区)
- 平成30年6月 元気広場八塚 (八塚)
- 平成30年6月 あかい寿会 (赤井)



おおしま
大島
地域

1 いつまでも安心して暮らせる大島をめざして

誰もが住み慣れた地域や自らが望む場所で暮らし続けることができるように、第3層生活支援コーディネーターは活動しています。「withコロナ」を踏まえ、支え合いはお互いさま、という地域づくりに取り組んでいます。また、地域福祉を支える人材の発掘や活動の情報交換にも努めています。閉じこもりがちの人を誘って、有意義な時を過ごしてもらえるような、集いの場を提供しています。

ここが素晴らしい! **地域のつよみ** ここが良い!

- 交通の便がよい
- いろいろなお店が揃っていて買い物するのに便利
- 絵本館、公園など子どもと楽しむ施設があり、子育てしやすい

ここは変えたい... **地域のよわみ** ここは不安...

- 行事が減ってしまい、交流の機会が少ない
- 男性の集いの場への参加が少ない
- 1つの地域振興会の規模としては、範囲が広く人口も多い

わたしたちができること

多世代交流会の開催

ボランティア活動講習会の開催

地域の安全のための勉強会の開催と子ども見守り隊の結成

2 これからの地域作りに向けて

課題(ニーズ)

- 人と人とのつながりが薄くなってきている。
- 地域交流の場が減ってきている。

目標(目指す地域像)

大島地域で、見守り、支え合う活動をもっと広めていく。

計画(取り組むこと)

- 毎月1回の第3層生活支援コーディネーター会議を継続し、活動の報告や問題解決策の話し合いをしていく。
- 大島地域関係団体との協働で、地域全体に支え合い事業が広まるように、各自治会に向けて周知を図っていく。
⇒多くの住民がわが事と捉え、「つながり」が増える地域にしていく。

3 やってみました! ご報告

活動事例



季節に合わせた行事を開催



健康マーじゃん、盛況です

ノルディックウォーク体験会



野外研修を楽しみました



あさひ舟川 Hara no Shizunae
春の四重奏
2022.4.11 富山県朝日町



筋力低下予防



射水市 地域支え合いネットワーク事業

事業の概要

「射水市地域支え合いネットワーク事業」は、地域の皆さんが、いつまでも安心して暮らし続けられる地域を目指して、地域の課題を地域全体で共有し考える、**地域の皆さんによる、地域の皆さんのための事業**です。

子どもから高齢者まで見守りが必要な方たちを、「困ったときはお互い様」の気持ちで、**他人事ではなく我が事として、助け合い・支え合い**ができる地域の**つながり**を作ります。

目指すもの

1 **高齢者の健康寿命を伸ばそう**



2 **要支援者の重度化を防ごう**



3 **見守りあい、助けあいができる地域を維持しよう**



目標（目指す地域像）
いつまでも安心して暮らし続けられる地域

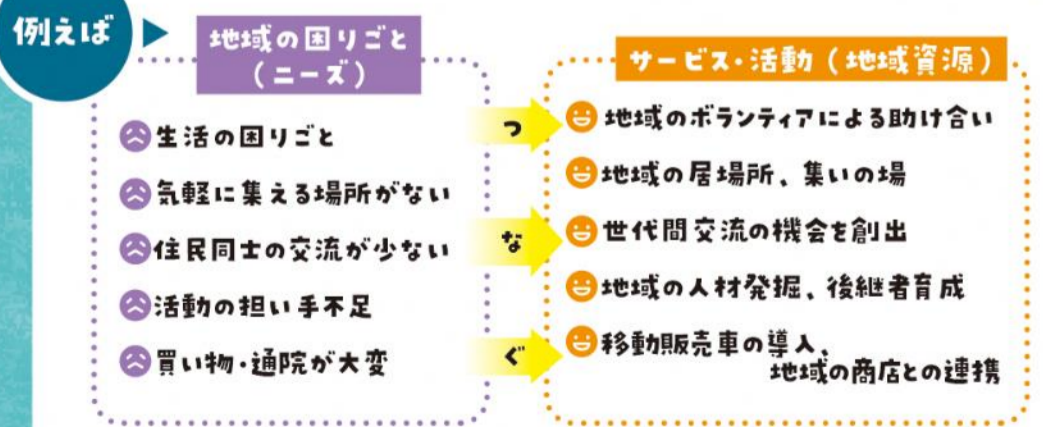
あなたの地域にもいます！



地域での支え合いの仕組みづくりを「**生活支援コーディネーター**」がお手伝いします！

どんな人？ 生活支援コーディネーターは、**人と人、人と地域を「つなぐ」役割を持つ人**です。

具体的な役割 ● 地域内の各種団体との連絡調整をする
● 地域の困りごと（困っている人）を適切な**地域資源**（地域の居場所や福祉サービス）につなげる など。



編集後記

少子高齢化、核家族の増加に伴い、「向こう三軒両隣」「お互いさま」という言葉は、落語の話の世界となりつつあります。人との付き合い方の移り変わりに、さみしさを感じます。

そんな時だからこそ、私たち5人は、より楽しい集いの場を提供したいと思って活動しています。これからも、大島に笑顔の輪が広まりますよう、地域の皆さんと共に支え合い活動を積極的に進めたいと思っています。

大島地域第3層生活支援コーディネーター



大島 地域の担当は…

射水市大島在宅介護支援センター
TEL : 0766-51-6010 FAX:0766-51-6011

所在地：射水市大島北野33番地（特別養護老人ホームすずらん内）

「私たちもお手伝いします！」



射水市地域福祉課
TEL : 0766-51-6625 FAX:0766-51-6657

所在地：射水市新開発410番地1