

パークゴルフの里 いみじ

満たします！
パークゴルフライフ！



Let's Enjoy!



富山県射水市

射水市内パークゴルフ場 マップ





NPGA(日本パークゴルフ協会) 公認コース

約 4.3 ヘクタールの広大な敷地内に整備された
充実の本格 36 ホールを備えたパークゴルフ場。
立ち木やバンカーの配置に工夫を凝らし
ビギナーから上級者まで楽しむことができる。

コースの総延長 1,940m

地図

A

下村パークゴルフ場

所在地 射水市加茂中部 569 番地

開場日 4月1日から12月第2週の日曜日
休場日 火曜日（火曜日が祝日の場合はその翌日）
開場時間 午前9時から午後5時まで
（6/15～9/15 までは午後6時まで）
最終受付は、閉場時間の1時間前

クラブ・ボールの貸し出し あり（無料）

利用料金

	16歳以上	16歳未満
1日券	410円	210円
年間券	12,340円	6,170円
年間共通券	18,510円	9,260円



問い合わせ先 TEL 0766-59-8111

36 ホール



NPGA(日本パークゴルフ協会) 公認コース

射水市の南西に位置する、本格 36 ホール。
起伏に富んだ魅力あるコースでプレーを堪能できる。
コース内には、木の温もりを感じるおしゃれな
クラブハウスもあり、ゆったりとくつろげる。

コースの総延長 1,650m

地図

B

パークゴルフ南郷

所在地 射水市生源寺 1260 番地 2

開場日 4月1日から12月第2週日曜日
休場日 月曜日（祝日の場合はその翌日）
開場時間 午前9時から午後5時まで
（6/15～9/15までは午後6時まで）
最終受付は、閉場時間の1時間前

クラブ・ボールの貸し出し あり（無料）

利用料金

	16歳以上	16歳未満
1日券	410円	210円
年間券	12,340円	6,170円
年間共通券	18,510円	9,260円



問い合わせ先 TEL 0766-53-0789



NPGA(日本パークゴルフ協会) 公認コース

ビギナー・ファミリーが楽しめる杉の子コース。
起伏に富んだかたかごコース。
思いっきり打てる立神コース。
自然の中で、ゆっくり本格的プレーが楽しめる。

コースの総延長 1,810m

地図

C

小杉パークゴルフクラブ

〔民間施設〕

所在地 射水市青井谷 500 番地

開場日 3月下旬から12月第2週の日曜日
休場日 月曜日(月曜日が祝日の場合は、その翌日)
開場時間 午前9時から午後5時まで
(夏期は午後6時まで)
最終受付は、閉場時間の1時間前

クラブ・ボールの貸し出し あり(有料)

利用料金

	ビジター	メンバー
1 ラウンド (18H)	600 円	300 円
1 日券	1,000 円	500 円
シーズン券	なし	12,000 円

問い合わせ先 TEL 0766-57-1688
TEL 0766-55-1331(時間外)



NPGA(日本パークゴルフ協会) 公認コース

日本海からの涼やかな風が心地よい、
北陸の新しいマリフロント施設「富山新港元気の森公園」内の
36ホールを備えた本格的なパークゴルフ場。

コースの総延長 1,774m

地図

D

富山新港元気の森公園 パークゴルフ場

〔県営施設〕

所在地 射水市海竜町 20 番地 1

開場日 定休日及び年末年始(12月29日~1月3日)を除いて年中開場
休場日 水曜日(祝日の場合は翌日休場)
開場時間 午前9時から午後5時まで
(6月・7月・8月は午前7時~午後7時まで)

クラブ・ボールの貸し出し あり(無料)

利用料金

大人(1日)	510 円
子ども(1日)	150 円
シーズン券	大人(高校生以上) 8,100 円
	子ども 3,100 円

問い合わせ先 TEL 0766-86-8660



地図 E

万葉パークゴルフ場

所在地 射水市庄川本町地内
(庄川右岸緑地)

射水市の北西部、庄川河口近くに位置する27ホールのリンクスコース。緑あふれる芝生でのプレーは、河川敷であることを忘れてしまいそう。

コースの総延長 892m

利用料無料

開場日 4月1日から12月第2週まで
休場日 なし
開場時間 早朝から日没まで
クラブ・ボールの貸し出し なし

問い合わせ先 いきいき長寿館
TEL 0766-84-1030

地図 F

大島北野河川公園 パークゴルフ場

所在地 射水市大島北野地内

庄川を背景とした大島北野河川公園内の18ホールのコース。清流「庄川」の心地良いそよ風を受けながら、自然あふれる景観の中でプレーを満喫できる。

コースの総延長 810m

利用料無料

開場日 3月中旬から11月末まで
休場日 火曜日
開場時間 早朝から日没まで
クラブ・ボールの貸し出し あり(無料)

問い合わせ先 射水市大島農村環境改善センター
TEL 0766-52-8185



地図 G

中山公園 パークゴルフ場

所在地 射水市太閤山1丁目18番地

富山県立大学に隣接し、太閤山特有の高低差のある斜面を利用したダイナミックなコース。

コースの総延長 708m

利用料無料

開場日 4月1日から12月第2週まで
休場日 月曜日
開場時間 早朝から日没まで
クラブ・ボールの貸し出し あり(無料)

問い合わせ先 小杉体育館
TEL 0766-56-6443



27
ホール

柔らかな芝生を踏み木々や花々を愛でながら
太陽の恵みを実感できるコースです。



ゆっくりと休憩できる
クラブハウスも併設しています!



フラワーパーク 沖塚原パークゴルフ場

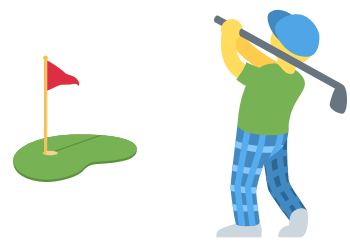
所在地 射水市沖塚原 1 4 3 番地

開場日 4月1日から12月第2週の日曜日まで
休場日 木曜日
開場時間 午前9時から午後5時まで
(ただし、6月15日から9月15日までは午後6時まで)

クラブ・ボールの貸し出し
無料
利用料金

	16歳以上	16歳未満
1日券	410円	210円
年間券	12,340円	6,170円
年間共通券	18,510円	9,260円

令和3年
NEW OPEN!



こんな素敵なパークゴルフ場は、
自然とゴルフも大満足の場所です。

問い合わせ先

フラワーパーク沖塚原パークゴルフ場
TEL 0766-82-3760

射水市へのアクセス



いみずのお宿

スーパーホテル富山・射水

射水市三ヶ3967-1

☎ 0766-89-9010

あいの風とやま鉄道

小杉駅の目の前！ アクセス良好！

< 公式HP >



第一イン新湊

射水市本町2丁目10-35

☎ 0766-82-4111

令和5年移転オープン！ 海の幸を満喫♪

< 公式HP >



松原屋

射水市三ヶ3971-1

☎ 0766-55-0034

あいの風とやま鉄道

小杉駅の目の前！ アクセス良好！

< 公式HP >



ホテル太閤の湯

射水市黒河5424

☎ 0766-56-9089

徒歩20秒で天然温泉とサウナに行ける！

< 公式HP >



射水市

< 公式HP >



市公式Vチューバー/市専属記者
いみずあきちゃん

射水市の市政情報を
発信しています！

きららか射水観光NAV I

< 公式HP >



ブランドマーク(キャラクター)
ムズムズくん

射水市の観光情報が
まるっとわかる！

射水市にはみどころがたくさん!



新湊大橋と立山連峰



やんさんま



越中大門凧まつり



火渡り神事

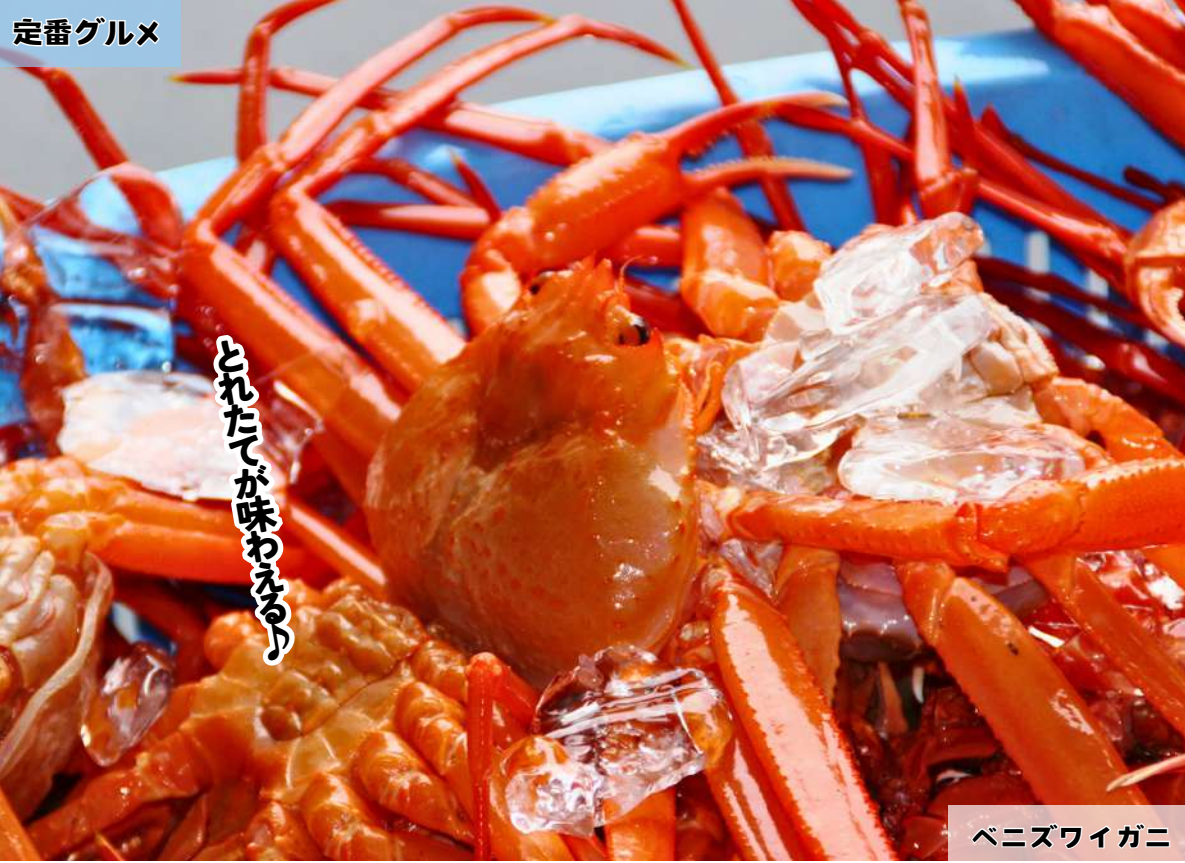


新湊曳山祭り



夕日に染まる内川

定番グルメ



とれたてが味わえるよ

ベニズワイガニ



紅白丼



白えびバーガー



富山の海産物★

白えび

＼射水市のソウルフード！／



名物グルメ

かけ中

＼実は射水市はカレーの聖地！／



カレー

＼寿司といえば富山！／



寿司

**いいところ、いいもの、
ギョギョっと！いみず**

**パークゴルフの里射水(いみず)
令和6年3月作成**

**富山県射水市教育委員会 生涯学習・スポーツ課
〒939-0294 富山県射水市新開発410-1
TEL 0766-51-6637 FAX 0766-51-6663**