

カモシカを発見したら

(1) まずは状況を確認します。その際、以下の点に注意してください。

○ **カモシカを驚かしたり興奮させたりしない**

野生動物なので、突然、人の目の前に現れることがあります。突然出会ったときは、カモシカも同様に驚いて興奮しています。

○ **必要以上に接近しない**

カモシカは力が強く頭に鋭い角（つの）を持っています。人が接近すると驚いて突然走り出す恐れがあります。

○ **カモシカの逃げ道をふさがない**

基本的に人に出会うと逃げ出します。突進によるケガには特に注意してください。

(2) 下記、①～⑥の状況を確認のうえ、速やかに市役所へ連絡してください。

① **カモシカが元気そうな場合**

驚かさないようにして立ち去るか、何もせず、そっと見守って下さい。帰る道を知っているので、そのうち山へ帰っていきます。

② **じっとしてなかなか動かない場合**

○ ケガをしているかもしれません。速やかに市役所へ連絡してください。現地確認のうえ、治療などの処置が必要な場合には、専門獣医師に来てもらいます。

③ **幼獣(子どものカモシカ)の場合**

○ ほとんどの場合、幼獣の近くに親のカモシカがおり、警戒して姿を見せていないだけです。親が威嚇したり人に危害を加えてきたりする可能性もありますので、幼獣には近づかないでください。

○ 生まれたばかりのカモシカは、動くものを見ると本能的に後をついてくる場合があります。この場合、すばやく振り切って離れてください。

○ 幼獣は、一度保護（捕獲）してしまうと野生復帰が困難になります。絶対に保護しないでください。（捕獲は法律で禁じられています）

④ **死亡している場合**

交通の妨げになるなど、よほど危険な状態でない限り、なるべく動かさず、市役所へ連絡してください。

⑤ **市街地などの場合**

○ 公園・学校など小さな子どもがたくさんいる場所や、車の交通が激しい市街地などでカモシカを発見した場合は、速やかに最寄りの警察や市役所へ連絡して下さい。

○ 事故につながる恐れがあるため、驚かせたり追い回したりしないでください。

⑥ **水路・ため池・河川などに落ちているカモシカを発見した場合**

○ 自力での脱出が不可能な場合や、付近住民に危険が及ぶような状況の場合も、速やかに市役所へ連絡してください。

●ニホンカモシカは、国の特別天然記念物に指定されており、捕獲・飼育が法律で禁じられています。そのため、原則として保護(捕獲)は行わず、山に帰るのを見守ります。

※ 市役所へ連絡いただく際には、

発見場所・発見時間・おおまかな状況とともに、**連絡いただいた方のお名前と連絡先**を合わせてお伝えください。

【連絡先】

【平日 8:30~17:15】

射水市教育委員会 生涯学習・スポーツ課 文化財係

TEL (0766) 51-6637

FAX (0766) 51-6663

【夜間・休日】

TEL (0766) 51-6600 (守衛室につながります)

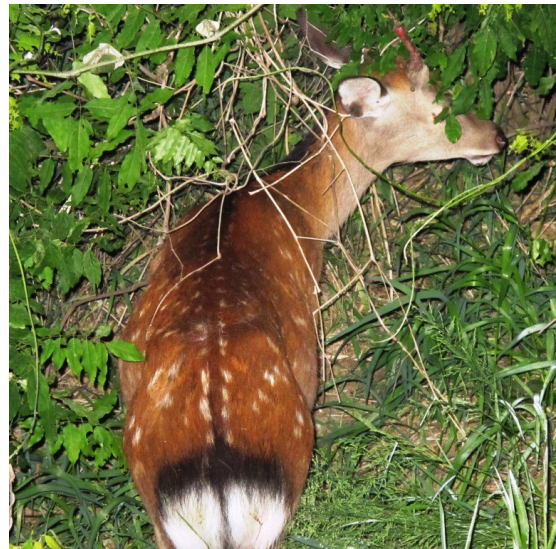
参考：射水市内のカモシカについて

カモシカ(ニホンカモシカ)は、県内の山地のほぼ全域に生息しています。射水市でも、上野・浄土寺・野手・青井谷・串田などの山地・丘陵地などでよく目撃されますが、近年、黒河・太閤山・戸破・三ヶ・水戸田・二口・広上・土合などの平野部や市街地での目撃例が増えています。

カモシカはウシの動物です。おとなしい性格をしており、人に危害を加えることはほとんどありません。ニホンジカと比較して体軀(特に足)ががっしりとしており、暗い灰色の体軀が特徴です。夜行性で帰巢本能があるので、帰る道筋がわかれば、生息域である山地や森に自ら帰って行きます。



ニホンカモシカ



ニホンジカ