

A scenic view of a Japanese town with a river, a bridge, and snow-capped mountains in the background. The scene is bathed in a soft, blue-tinted light. In the foreground, several boats are docked along the riverbank. A bridge with a decorative railing spans across the river in the middle ground. The background features a range of large, rugged mountains covered in snow under a clear sky. The overall atmosphere is peaceful and picturesque.

水産資源や水辺を活用した観光

木村 広

1日 100人から300人くらいが

一人 1000円から3000円くらい使っていく

観光地

プロフィール

1980年生まれ。富山県射水市(旧新湊市)出身。
四人兄弟の長男。
幼少時、内川周辺は友達と遊ぶエリア。
高校卒業時に富山を離れ、気付いたら内川が
『素敵エリア』に変貌して戸惑う。

有限会社	丸龍庵	常務取締役
株式会社	海王フーズ	代表取締役
株式会社	新湊観光船	専務取締役



3 START

徒歩約3時間/約6.25km

2 START

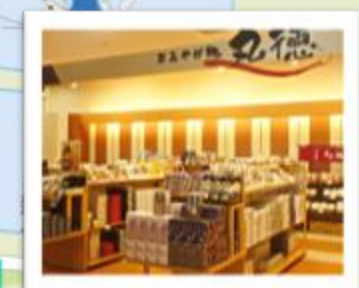
徒歩約2時間/約4.5km

1 START

徒歩約1時間/約2km

4 START

車で約3時間/約24.8km



高岡市

富山新港

富山湾

富山新港
臨海野鳥園

あいの風
プロムナード
エレベーター

堀切跡地

富山県営渡船

渡船
乗り場

東新湊

万葉線

海王丸

日本高岡波鋼業

内州

新港大橋

中新湊

県民公園
新港の森

三日曾根
公園

新湊小学校

新湊
幹部交番

高岡波文化ホール
(新湊中央文化会館)

三日曾根
公園

新湊小学校

イン新湊

大桑寺

曼陀羅寺

放生津城址

放生津小学校

中新湊

新湊中学校

放生津城址

放生津小学校

中新湊

イン新湊

放生津
八幡宮

光明寺

光山寺

放生津城址

放生津小学校

新湊中学校

中新湊

イン新湊

大桑寺

曼陀羅寺

放生津城址

放生津小学校

中新湊

新湊中学校

放生津城址

放生津小学校

中新湊

イン新湊

放生津
八幡宮

光明寺

光山寺

放生津城址

放生津小学校

新湊中学校

中新湊

イン新湊

大桑寺

曼陀羅寺

放生津城址

放生津小学校

中新湊

新湊中学校

放生津城址

放生津小学校

中新湊

イン新湊

放生津
八幡宮

光明寺

光山寺

放生津城址

放生津小学校

新湊中学校

中新湊

イン新湊

大桑寺

曼陀羅寺

放生津城址

放生津小学校

中新湊

新湊中学校

放生津城址

放生津小学校

中新湊

イン新湊

放生津
八幡宮

光明寺

光山寺

放生津城址

放生津小学校

新湊中学校

中新湊

イン新湊

大桑寺

曼陀羅寺

放生津城址

放生津小学校

中新湊

新湊中学校

放生津城址

放生津小学校

中新湊

イン新湊

放生津
八幡宮

光明寺

光山寺

放生津城址

放生津小学校

新湊中学校

中新湊

イン新湊

大桑寺

曼陀羅寺

放生津城址

放生津小学校

中新湊

新湊中学校

放生津城址

放生津小学校

中新湊

イン新湊

放生津
八幡宮

光明寺

光山寺

放生津城址

放生津小学校

新湊中学校

中新湊

イン新湊

大桑寺

曼陀羅寺

放生津城址

放生津小学校

中新湊

新湊中学校

放生津城址

放生津小学校

中新湊

イン新湊

放生津
八幡宮

光明寺

光山寺

放生津城址

放生津小学校

新湊中学校

中新湊

イン新湊

大桑寺

曼陀羅寺

放生津城址

放生津小学校

中新湊

新湊中学校

放生津城址

放生津小学校

中新湊

イン新湊

放生津
八幡宮

光明寺

光山寺

放生津城址

放生津小学校

新湊中学校

中新湊

イン新湊

大桑寺

曼陀羅寺

放生津城址

放生津小学校

中新湊

新湊中学校

放生津城址

放生津小学校

中新湊

イン新湊

放生津
八幡宮

光明寺

光山寺

放生津城址

放生津小学校

新湊中学校

中新湊

イン新湊

大桑寺

曼陀羅寺

放生津城址

放生津小学校

中新湊

新湊中学校

放生津城址

放生津小学校

中新湊

イン新湊

放生津
八幡宮

光明寺

光山寺

放生津城址

放生津小学校

新湊中学校

中新湊

イン新湊

大桑寺

曼陀羅寺

放生津城址

放生津小学校

中新湊

新湊中学校

放生津城址

放生津小学校

中新湊

イン新湊

放生津
八幡宮

光明寺

光山寺

放生津城址

放生津小学校

新湊中学校

中新湊

イン新湊

大桑寺

曼陀羅寺

放生津城址

放生津小学校

中新湊

新湊中学校

放生津城址

放生津小学校

中新湊

イン新湊

放生津
八幡宮

光明寺

光山寺

放生津城址

放生津小学校

新湊中学校

中新湊

イン新湊

大桑寺

曼陀羅寺

放生津城址

放生津小学校

中新湊

新湊中学校

放生津城址

放生津小学校

中新湊

イン新湊

放生津
八幡宮

光明寺

光山寺

放生津城址

放生津小学校

新湊中学校

中新湊

イン新湊

大桑寺

曼陀羅寺

放生津城址

放生津小学校

中新湊

新湊中学校

放生津城址

放生津小学校

中新湊

イン新湊

放生津
八幡宮

光明寺

光山寺

放生津城址

放生津小学校

新湊中学校

中新湊

イン新湊

大桑寺

曼陀羅寺

放生津城址

放生津小学校

中新湊

新湊中学校

放生津城址

放生津小学校

中新湊

イン新湊

放生津
八幡宮

光明寺

光山寺

放生津城址

放生津小学校

新湊中学校

中新湊

イン新湊

大桑寺

曼陀羅寺

放生津城址

放生津小学校

中新湊

新湊観光船

2008年 開業

内川遊覧の他にも座敷船（新湊丸）の運行も行う
座敷船の老朽化に伴い、川の駅新湊前に停留



内川遊覧コースは年間2～3万人利用

『日本のベニス』の内川散歩のため川の駅新湊での
途中下船のプランも人気

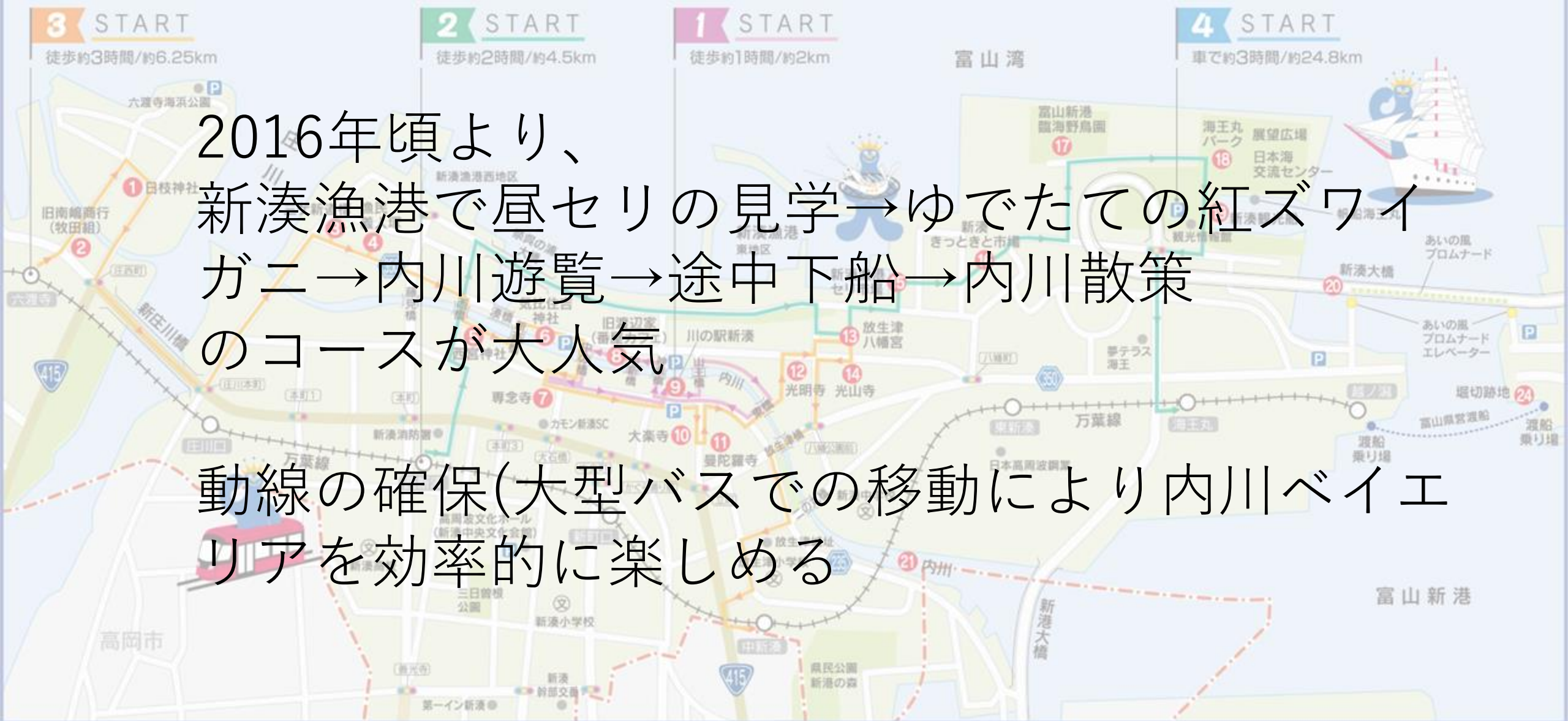


2011年 新湊きっときと市場オープン

2012年 新湊大橋開通



大手旅行会社に向けて『内川遊覧』と組み合わせた内川観光の商品を展開



2016年頃より、
新湊漁港で昼セリの見学→ゆでたての紅ズワイ
ガニ→内川遊覧→途中下船→内川散策
のコースが大人気

動線の確保(大型バスでの移動により内川ベイエ
リアを効率的に楽しめる

A scenic view of a traditional Japanese town with a canal and boats at sunset. The scene is bathed in a warm, golden light, with the sun low on the horizon, creating a soft glow over the buildings and water. Several boats are docked along the canal, and the architecture is typical of a historic Japanese town.

上手く言葉には表現出来ないが
解りやすい

『なにか素敵だね』

という雰囲気がある

特にやることが無いよね

途中で食べ歩き出来るところが無いよね



体験が足りないよね



日々の暮らしに癒しと幸福を。

小学生親子10組限定

お子さん 対象 **アート教室**

and

ママパパ 対象 **親子の気質別 関わり方セミナー**

2024.9.15 [SUN.] 親子ペア
am 10:30~11:30 ¥2000
川の駅新湊 2階会議室 お子さん2人目~+¥600



小型の屋台を貸し出すのはどうでしょう？



シェアキッチンの使用用途の制限を
緩和しませんか？

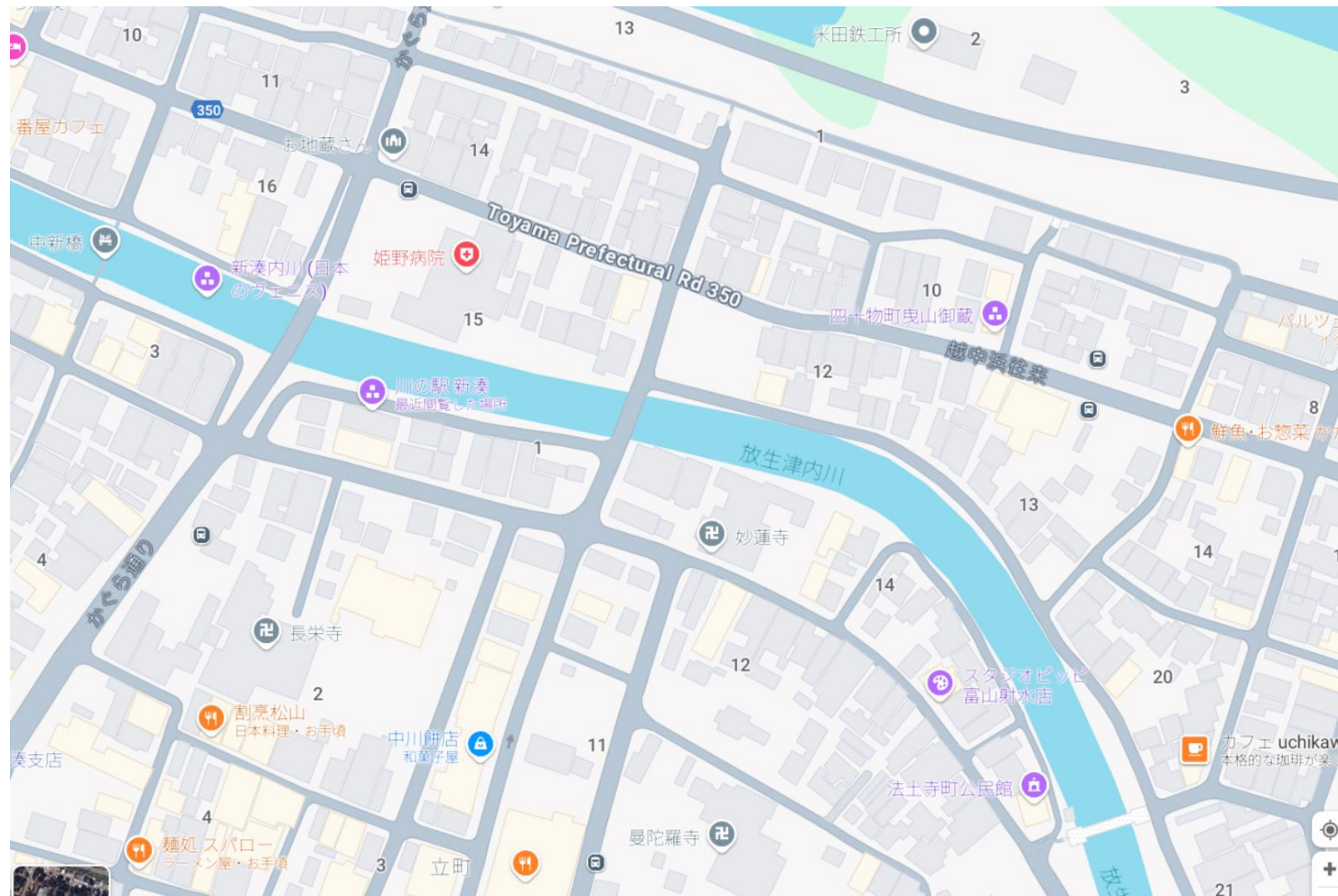


内川に停泊している漁船の補助をしませんか





旧三箇の湯の横道が惜しいです。



かわべの開放 Weekend

ワイークエンド

2024 **10/18** 金 ~ **11/24** 日

毎週金・土・日

内川沿いのお店が中心となり、毎週末(金・土・日)橋や道を利用してちょっと特別なひとときを提供。ふらっと、かわべをお楽しみください。

週末の内川が、
ちよっこし
特別に。

- 色の月別
- 10月の企画
 - 11月の企画
 - 10~11月の企画



クロスベイ新湊
イベント

**しみなと
魚魚マルシェ**

新湊のお魚を食して、帰って、字べのマルシェです。
飲食ブースのほか、ステージイベントなど盛り沢山です。

10/20日 10:00~17:00
クロスベイ新湊

**いみぞ「イタリアの食」
フェスティバル**

イタリア料理やワイン等の販促のほか、キッチンカー
出店やミニバルーンショーなどが行われます。

11/10日 10:00~16:00
クロスベイ新湊、川の駅新湊及び内川周辺

内川ロゲイニング

内川を走りながら、時間内に得点をゲット!
上位には表彰及び豪華商品があります
(事前申込制)。

11/17日 10:00~12:00
内川周辺(クロスベイ新湊発着)

**富山県戦略カンファレンス
しあわせの富山**

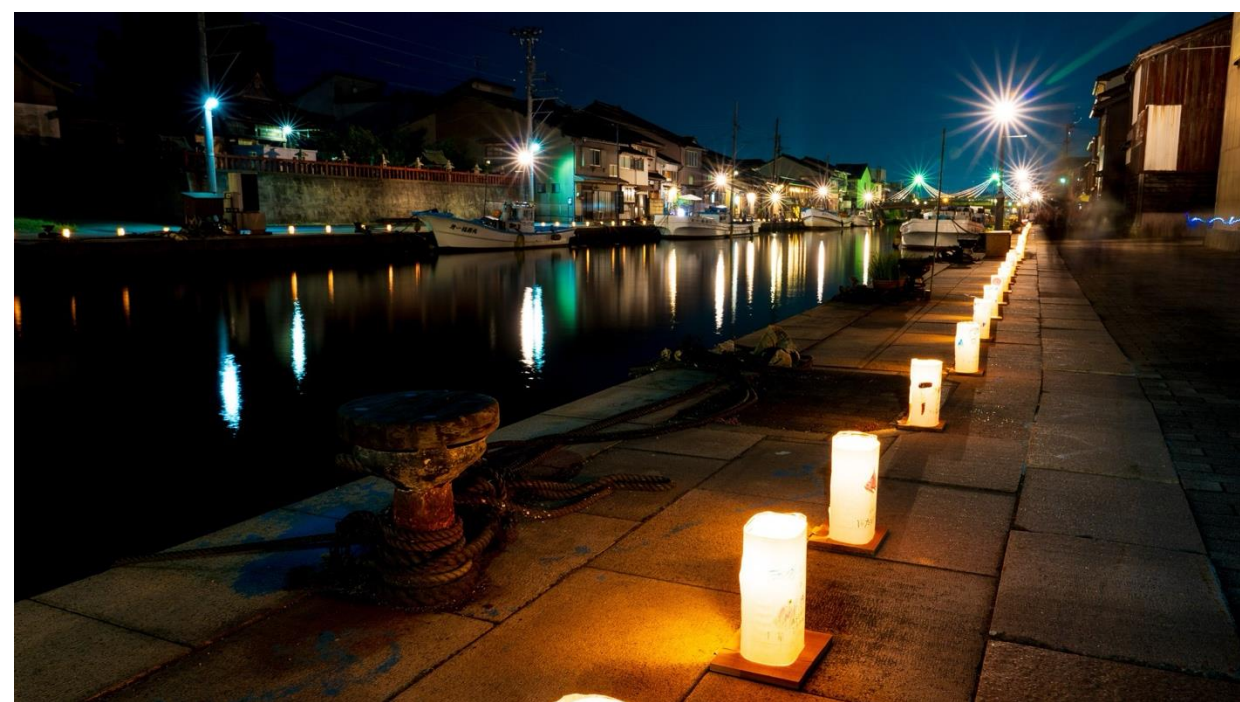
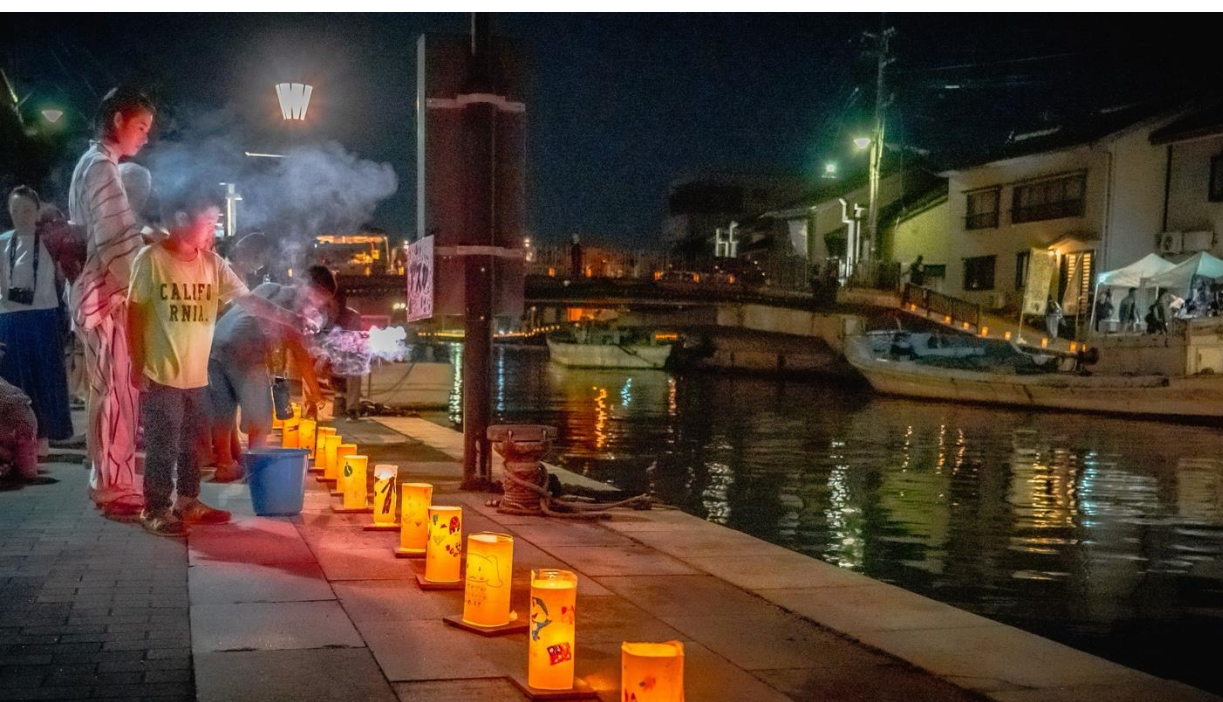
成長戦略のビジョン「幸せ人口1000万~ウェルビーイング先進地域、富山へ」の実現に向けて、国内外で活躍されている多彩なゲストを招き、熱く議論を深めます。

11/23日 10:30~ 24日 10:00~
クロスベイ新湊、川の駅新湊、番屋カフェ

サブプログラム
同時開催!

**内川
てくてく
マルシェ**

詳細はカンファレンス資料でお渡しするチラシをご覧ください。



川の駅としてのお約束

いつでも地域の食材を

新しい感動と共に