

資料 2 「ゼロカーボンシティいみず」環境パートナーを募集 します

射水市では2026年1月から、「ゼロカーボンシティいみず」の実現に向けた取組の推進に賛同し、率先して取り組む事業者や団体等を募集し、「環境パートナー」として認定します。

事業部門における温室効果ガス排出量の削減を図るとともに、環境パートナー同士や行政との相互連携による発展を目指し、共に協力してゼロカーボンシティを目指しましょう。

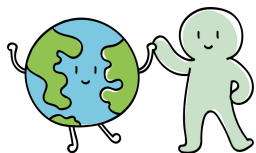


<環境パートナー認定ロゴマーク>

- | | |
|----------------------------------|--|
| 1 対象者 | 市内に事業所、活動拠点を有する事業者または団体等 |
| 2 認定要件 | 次の2つの要件を満たすことを認定要件とします。
①「ゼロカーボンシティいみず」の実現につながる取組を率先的に実施していること、または1年以内に実施する予定があること
②「取組紹介シート※」を市に提出すること（年1回更新）
※所定の書式。事業者・団体等の脱炭素につながる取組をシートにまとめたもの |
| 3 認定要件
としている
取組の例 | <ul style="list-style-type: none">・自家消費型の太陽光発電、再エネ電力の導入・省エネ設備（高効率空調機（エアコン等）、LED照明等）の導入・設備の効果的な運用改善、省エネルギー行動の推進・EV（電気自動車）、FCV（燃料電池自動車）の導入・マイボトルの利用促進・カーシェアリング、シェアサイクルの利用促進・食品ロス削減、事業系ごみ減量化・資源化の推進・県産材の活用推進・環境教育活動や環境保全活動への参加 など |
| 4 メリット | <ul style="list-style-type: none">・認定ロゴマーク、ステッカー、ピンバッジの使用・市がHP、SNS、イベント等で環境パートナーの取組を紹介・先進的、効果的な取組を実施する環境パートナーを市が表彰・環境パートナー同士や学生をつなぐイベントへの参加・環境パートナーが実施する環境関連事業への市の支援（共同開催や後援等）・脱炭素に関するセミナー等への優先参加 など |
| 5 申請方法 | ①市HPから「申請書」、「取組紹介シート」をダウンロード
②市へEメールで提出
【提出先】射水市環境課ゼロカーボン推進係
E-mail : zerocarbon@city.imizu.lg.jp |
| 6 受付期間 | 令和8年1月7日（水）～ |



市HP



「ゼロカーボンシティいみず」

環境パートナー 募集

ZERO CARBON CITY
IMIZU
PARTNER

射水市は2023年2月に、2050年カーボンニュートラルを目指す「ゼロカーボンシティ」宣言を表明しています。カーボンニュートラルを実現するためには、市民・事業者・行政が一体となり、それぞれが主体的に脱炭素につながる取組を進めることが重要です。

射水市では2026年1月から、「ゼロカーボンシティいみず」の実現に向けた取組の推進に賛同する事業者や団体等を募集し、「環境パートナー」として認定します。事業部門における温室効果ガス排出量の削減を図るとともに、連携や新たな事業展開を目指し、共に取組を推進しましょう。

環境パートナーの認定要件

対象者

射水市内に事業所、活動拠点を有する事業者または団体等

認定要件

- 「ゼロカーボンシティいみず」の実現につながる取組を率先的に実施していること
または1年以内に実施する予定があること
- 「取組紹介シート※」を市に提出すること（年1回更新）

※所定の書式。事業者・団体等の脱炭素につながる取組をシートにまとめたもの。

環境パートナーのメリット

PR!

- 認定証の交付
- ロゴマーク、ステッカー、ピンバッジを使用可能
- 市HP、SNS、イベント、出前講座等で環境パートナーの取組を紹介
- 先進的、効果的な取組を実施する環境パートナーの表彰

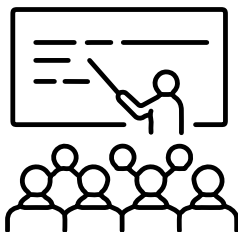
など



学ぶ!

- 環境パートナーを対象にしたセミナーに参加
- 脱炭素に関連する情報提供

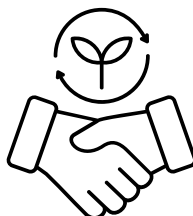
など



つながる!

- 環境パートナーを対象にした交流会に参加
- 学生と環境パートナーをつなぐイベントに参加
- ゼロカーボン技術をもつ企業と環境パートナーをつなぐビジネスマッチングイベントに参加

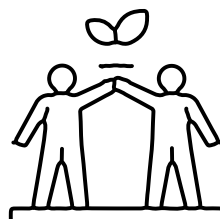
など



サポート!

- 環境パートナーが実施する環境に関する事業に対する市の支援（市との共同開催や後援等）
- ミライクル館の研修室を優先的に使用可能

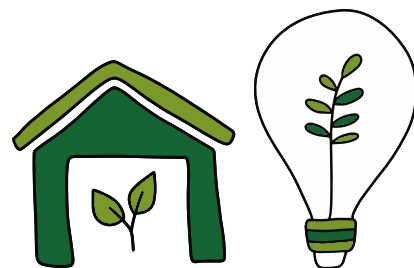
など



取組例

- ✓ 自家消費型の太陽光発電、再エネ電力の導入
- ✓ 高効率空調機（エアコン等）、高効率産業ヒートポンプ、高性能ボイラー、LED照明の導入
- ✓ 設備の運用改善、省エネルギー行動の推進
- ✓ EV（電気自動車）、FCV（燃料電池自動車）の導入
- ✓ マイボトルの利用推進
- ✓ カーシェアリング、シェアサイクルの利用の推進
- ✓ 食品ロス削減、事業系ごみ減量化・資源化の推進
- ✓ 公共交通や自動車利用、エコドライブの推進
- ✓ デコ括（脱炭素につながる新しい豊かな暮らしを創る国民運動）の推進
- ✓ 県産材の活用推進
- ✓ 環境教育活動への参加

など



申請方法

市HPから「申請書」、「取組紹介シート」をダウンロードし、市にE-mailで提出

※提出いただいた取組紹介シートは、市のHPに掲載されます。

1枚の取組紹介シートに、1つの取組を記載してください。

PRにつながる取組や、特徴的な取組を最大3枚まで。

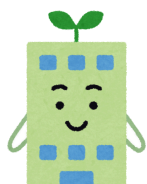


提出先 射水市環境課ゼロカーボン推進係

E-mail zerocarbon@city.imizu.lg.jp

申請・実施の流れ

事業者・団体



①申請（2026年1月～）

市HPから申請書、取組紹介シートをダウンロードし、E-mailで提出

②環境パートナーに認定

認定証、ロゴマーク、ステッカー、ピンバッジを交付・貸与
市HP、SNS、イベント、出前講座等で環境パートナーの取組を紹介

③「ゼロカーボンシティいみず」の実現につながる取組を実施

④取組を報告する

取組紹介シートを更新し、年に1回、E-mailで提出

⑤取組を表彰する

先進的、効果的な取組を実施した環境パートナーを表彰

射水市



詳しくは射水市HPをご覧ください。

射水市 環境パートナー



射水市HP

[問合せ先] 射水市市民生活部環境課 ゼロカーボン推進係 〒939-0294 富山県射水市新開410番地1
TEL 0766-51-6624 FAX 0766-51-6656 E-mail zerocarbon@city.imizu.lg.jp