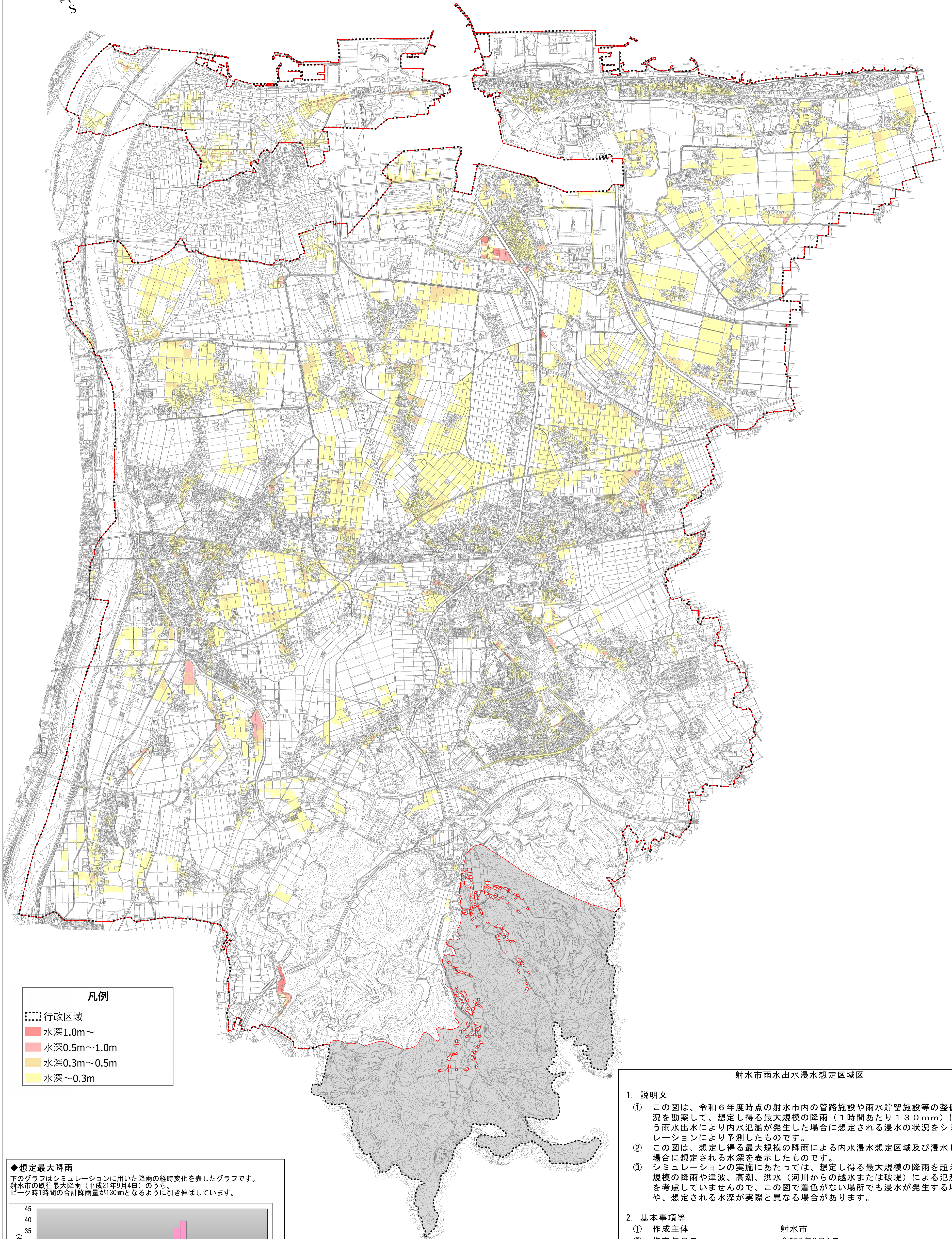


# 射水市雨水出水浸水想定区域図 (水防法第14条の2に基づく内水浸水想定区域図)

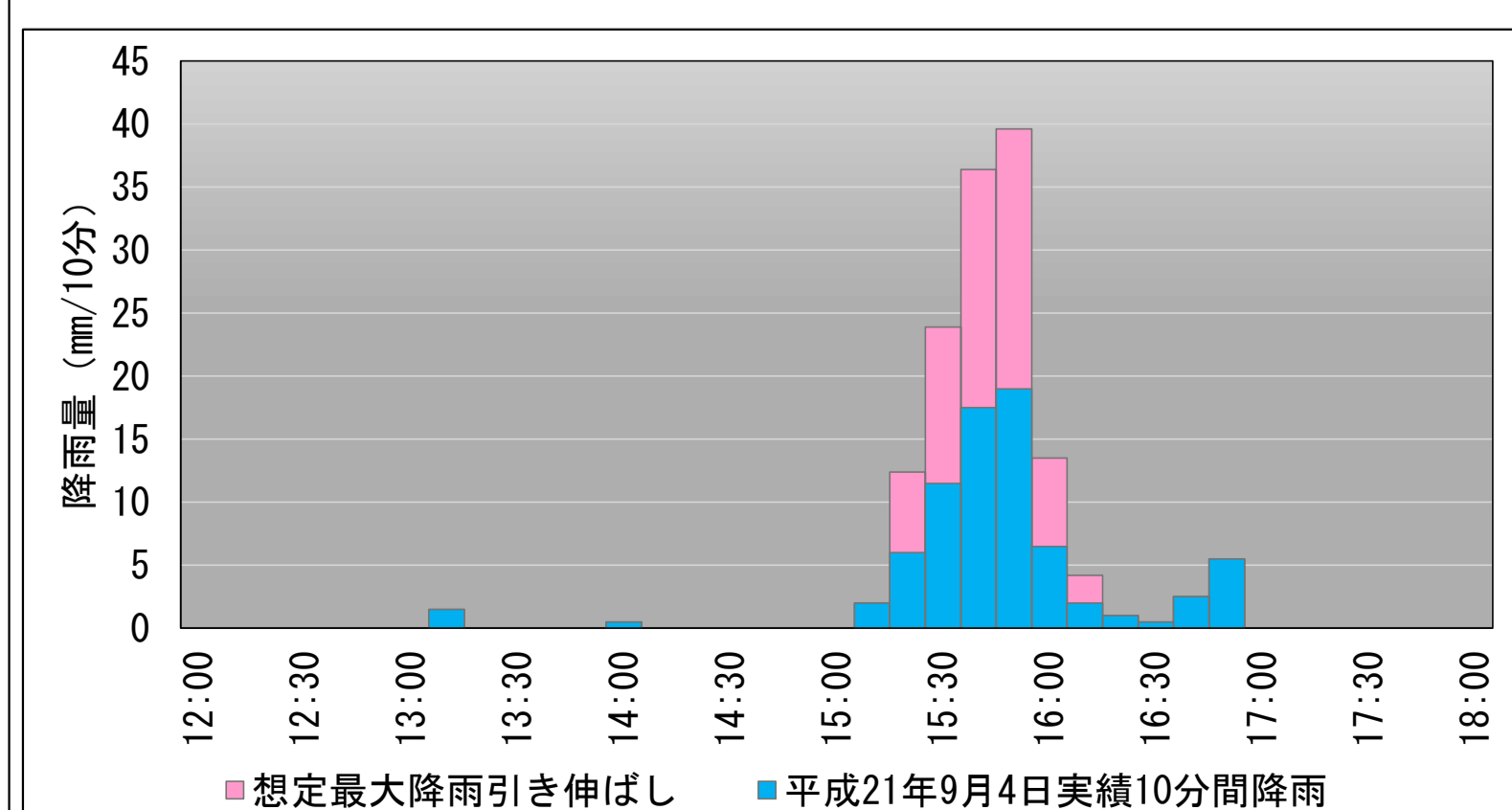
想定最大降雨：  
1時間あたり130mm



**凡例**

行政区域
水深1.0m～
水深0.5m～1.0m
水深0.3m～0.5m
水深～0.3m

◆想定最大降雨  
下のグラフはシミュレーションに用いた降雨の経時変化を表したグラフです。  
射水市の既往最大降雨（平成21年9月4日）のうちピーク時1時間の合計降雨量が130mmとなるように引き伸ばしています。



射水市雨水出水浸水想定区域図

### 1. 説明文

- この図は、令和6年度時点の射水市内の管路施設や雨水貯留施設等の整備状況を勘案して、想定し得る最大規模の降雨（1時間あたり130mm）に伴う雨水出水により内水氾濫が発生した場合に想定される浸水の状況をシミュレーションにより予測したものです。
- この図は、想定し得る最大規模の降雨による内水浸水想定区域及び浸水した場合に想定される水深を表示したものです。
- シミュレーションの実施にあたっては、想定し得る最大規模の降雨を超える規模の降雨や津波、高潮、洪水（河川からの越水または破堤）による氾濫等を考慮していませんので、この図で着色がない場所でも浸水が発生する場合や、想定される水深が実際と異なる場合があります。

### 2. 基本事項等

- |              |                            |
|--------------|----------------------------|
| ① 作成主体       | 射水市                        |
| ② 指定年月日      | 令和8年3月1日                   |
| ③ 指定の根拠法令    | 水防法（昭和24年法律第193号）          |
| ④ 指定の前提となる降雨 | 想定最大規模降雨（1時間あたり130mm）      |
| ⑤ 指定する区域     | 図中の赤枠で囲まれた範囲のうち、浸水の着色がある区域 |

### 3. 問い合わせ先

射水市 上下水道部 下水道工務課 電話0766-84-9648