

大切に保存しましょう

射水市
保存版
令和8年度

おとなの 健康カレンダー



射水市公式Vチューバー
いみず雫

1 あなたが受けられる「けんしん」(がん検診および健康診査等)を確認

がん検診

結核・肺、大腸
胃、乳、子宮
前立腺、ヘリカルCT

対 象

射水市に住所があり、職場などで検診を受ける機会のない方

2～3ページ

【問合せ先】健康推進課(保健センター内)
射水市中村38 ☎0766-52-7070

特定健康診査 後期高齢者の 健康診査

対 象

射水市国民健康保険の方
後期高齢者医療保険の方

※40歳以上の特定健康診査(血液検査など)は、加入している医療保険者で実施が義務付けられています

8ページ

【問合せ先】保険年金課
射水市新開発410-1 ☎0766-51-6628

人間ドック

対 象

射水市国民健康保険の方(節目ドック新設しました!)
後期高齢者医療保険の方

6～7ページ

【問合せ先】保険年金課
射水市新開発410-1 ☎0766-51-6628



対象の方*には、受診券を5月下旬に送付します

※・がん検診
・特定健康診査
・後期高齢者の健康診査

2 各けんしんの受け方を確認し、受診(予約)

医療機関で受ける



医療機関へ予約

5ページ

集団検診で受ける

がん検診

4ページ

▶ 健康推進課(保健センター内)へ予約

特定健康診査

8ページ

▶ 保険年金課へ予約

『けんしん』の最新情報は市ホームページ等をご確認ください

3 結果を確認

「要精密検査」となった場合は、医療機関で詳しい検査を必ず受けましょう

健康を維持するために。 **albis**

まいにちの食生活を見直してみよう!

野菜 1日あたり**350g** 野菜を食べよう

たんぱく質 1食あたり**20g** 摂取しよう

減塩 1日あたり 男性**7.5g**未満 女性**6.5g**未満 をめぞう

アルビスでは、さまざまなご提案を行っています。

Let'sトライ! **IMIZUSHI健康8** エイト

受けよう!がん検診・特定健診 活かそう!けんしん結果

けんしん結果は、
これからの健康を支える
「宝物」です

がん検診

予約・問合せ先 健康推進課(保健センター内) ☎0766-52-7070

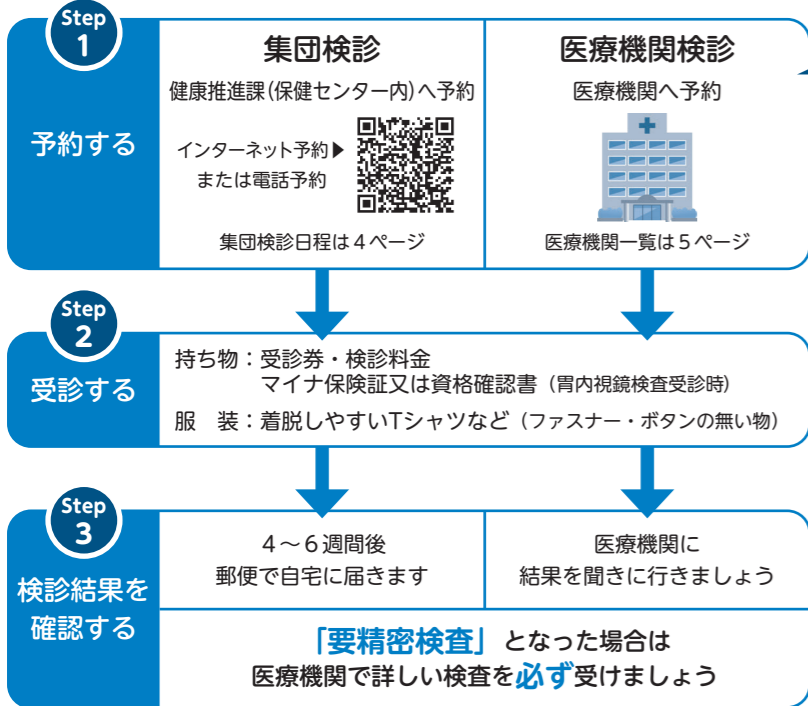
<対象者>

射水市に住所があり、職場などで検診を受ける機会のない方

※受診を希望される方で、5月下旬に受診券が届かない場合はお問い合わせください。

※2・3ページの各種検診の対象は令和9年3月31日現在の年齢です

<検診の受け方>



<受診期間>

集団検診	医療機関検診(指定医療機関)	
	胃・大腸・子宮・乳がん検診	結核・肺・前立腺がん検診
6月1日(月)~12月14日(月)	6月1日(月)~12月19日(土)	6月1日(月)~9月30日(水)

医療機関でのがん検診が望ましい方

胃がん検診

- ・頑固な便秘がある
- ・むせやすい
- ・腸閉塞の既往がある
- ・胃や腸等の腹部手術を受けた
- ・心臓病や腎臓病等で水分制限がある
- ・脳血管疾患の既往や後遺症がある
- ・バリウム検査でじんましん等のアレルギーを起こしたことがある

大腸がん検診

- ・便秘がちで、決まった日程に提出することが難しい(集団検診は提出日や提出場所が限られます)

子宮がん検診

- ・子宮全摘出術を受けた
- ・50歳以上(頸体部での受診をおすすめします)

乳がん検診

- ・乳房の疾患(乳腺症、乳腺炎等)の既往がある
- ・ホルモン補充療法など治療歴がある

節目・重点年齢に該当する方は、検診料金が無料または減額で受診できます

●: 無料、△: 3,000円

年齢	生年月日	結核・肺(X線)	大腸	胃		乳	子宮		前立腺	ヘリカルCT
				エックス線内視鏡	内視鏡		頸部	頸体部		
20歳	平成18年4月1日~平成19年3月31日	-	-	-	-	-	●	-	-	-
24歳	平成14年4月1日~平成15年3月31日	-	-	-	-	-	●	-	-	-
28歳	平成10年4月1日~平成11年3月31日	-	-	-	-	-	●	-	-	-
30歳	平成8年4月1日~平成9年3月31日	-	-	-	-	-	●	●	-	-
34歳	平成4年4月1日~平成5年3月31日	-	-	-	-	-	●	●	-	-
38歳	昭和63年4月1日~平成元年3月31日	-	-	-	-	-	●	●	-	-
40歳	昭和61年4月1日~昭和62年3月31日	●	●	●	△	●	●	●	-	-
44歳	昭和57年4月1日~昭和58年3月31日	-	-	-	-	●	-	-	-	-
45歳	昭和56年4月1日~昭和57年3月31日	●	●	-	-	-	-	-	-	-
46歳	昭和55年4月1日~昭和56年3月31日	-	-	●	△	-	●	●	-	-
48歳	昭和53年4月1日~昭和54年3月31日	-	-	-	-	●	-	-	-	-
50歳	昭和51年4月1日~昭和52年3月31日	●	●	●	△	●	●	●	●	△
54歳	昭和47年4月1日~昭和48年3月31日	-	-	●	△	-	-	-	-	-
55歳	昭和46年4月1日~昭和47年3月31日	●	●	-	-	-	-	-	-	△
56歳	昭和45年4月1日~昭和46年3月31日	-	-	-	-	●	●	●	-	-
58歳	昭和43年4月1日~昭和44年3月31日	-	-	●	△	-	-	-	-	-
60歳	昭和41年4月1日~昭和42年3月31日	●	●	●	△	●	●	●	●	△
65歳	昭和36年4月1日~昭和37年3月31日	●	●	-	-	-	-	-	-	△
66歳	昭和35年4月1日~昭和36年3月31日	-	-	●	△	●	●	●	-	-
70歳	昭和31年4月1日~昭和32年3月31日	-	-	-	-	-	-	-	-	△

・生活保護世帯の方は検診料金が無料、66~69歳で後期高齢者医療被保険者の資格を有する方は、検診料金が70歳以上の方と同額(ヘリカルCT肺がん検診は除く)

胃・子宮・乳がん検診について 2年に1回、偶数年齢の方に受診券を送付します

胃がん検診

バリウムによる胃部エックス線検査は、希望により毎年受診できます。

偶数年齢

受診券を送付します。胃部エックス線検査または胃内視鏡検査が選択できます。

令和8年度の選択により、次年度の受診方法が以下になります。

令和8年度	胃部エックス線検査を受診	胃部エックス線検査のみ受診できません
令和9年度	胃内視鏡検査を受診	胃がん検診の対象となりません

奇数年齢

受診券は送付しません。ただし、前年度未受診の方や胃部エックス線検査を受診した方は受診できます。希望される方は受診券を発行しますのでお問い合わせください。

令和7年度	胃がん検診未受診	胃部エックス線検査または胃内視鏡検査が選択できます	胃部エックス線検査または胃内視鏡検査が選択できます
令和8年度	胃部エックス線検査を受診	胃部エックス線検査のみ受診できません	胃部エックス線検査または胃内視鏡検査が選択できます
令和9年度	胃内視鏡検査を受診	胃がん検診の対象となりません	胃部エックス線検査または胃内視鏡検査が選択できます

子宮・乳がん検診

偶数年齢

受診券を送付します。

奇数年齢

受診券は送付しません。ただし、前年度未受診の方は受診できます。希望される方は受診券を発行しますのでお問い合わせください。

検診名	結核・肺がん検診		大腸がん検診		胃がん検診			乳がん検診		子宮がん検診			前立腺がん検診	ヘリカルCT肺がん検診				
	集団検診: 要予約				要予約			要予約		要予約				8月5日(水) 予約開始				
検診内容	胸部エックス線検査		便潜血検査(2日法)		胃部エックス線検査(バリウム)			胃内視鏡検査(胃カメラ)		マンモグラフィ検査			細胞診検査等(頸部のみ)	細胞診検査等(頸体部)	血液検査(PSA検査)	胸部CT撮影		
対象者	肺: 40歳以上 結核: 65歳以上		40歳以上		40歳以上			40歳以上(偶数年齢)		30歳以上の女性(偶数年齢)			20歳以上の女性(偶数年齢)		30歳以上の女性(偶数年齢)		50~74歳の男性	40歳以上
受診先	集団検診	指定医療機関	集団検診	指定医療機関	集団検診	指定医療機関	指定医療機関	集団検診	指定医療機関	集団検診	指定医療機関	指定医療機関	指定医療機関	指定医療機関	指定医療機関	指定医療機関	保健センター	
検診料金	69歳以下 600円(集団は66歳以上200円)	600円	600円		2,000円	2,200円	4,000円	1,500円	1,700円	1,600円	3,000円	4,200円	700円(74歳まで)	4,000円				
案内通知	1年に1回				2年に1回								50・60歳の男性	55歳(個人通知8月上旬送付)				
注意事項	○痰が続く場合、血痰がある場合は、医療機関へ早期に受診してください。		○検査容器は必ず2本提出してください。 ○痔出血・生理中は避けましょう。		○検診の前日夜9時以降、当日検診が終わるまで飲食・喫煙をしないでください。ただし、検診2時間前までは、200cc程度の水は飲んで差し支えありません。 ○内服について ・常用している心臓や血圧の薬は、検診2時間前までに水で服用してください。 ・血糖を下げる薬は当日の朝、服用・注射等しないでください。 ○胃内視鏡検査は、医師の判断により、別途検査が必要となる場合がありますので、マイナ保険証又は資格確認書をお持ちください。また、鎮静剤の使用を希望される場合は医療機関へご相談ください。(別途料金がかかります)			○下記に該当する方は検査できません。 ・授乳中 ・卒乳後半年以内 ・豊胸手術をした ・乳腺疾患で治療中 ・脳室-腹腔(V-P)シャント挿入中 ・ペースメーカー装着 ・血管内留置カテーテル(ポート)挿入中		○生理中は避けましょう。 ○子宮頸がんの原因のほとんどは性交渉によるヒトパピローマウイルス感染であるため、性交渉の経験がない方は子宮頸がん検診の必要性は低いと考えられます。			○前立腺疾患やPSA高値で経過観察中・治療中の方は対象となりません。 ○節目年齢以外で検査を希望される方は指定医療機関へ申し出てください。(受診券は不要です)			9月5日(土)、9月6日(日)に実施します。検診の詳細は、広報8月号をご覧ください。 ○肺疾患で経過観察中、治療中及び昨年受診された方は対象となりません。 ○ペースメーカー装着の方は検査できません。 ○胸部エックス線検査とヘリカルCT肺がん検診を両方受診する必要はありませんので、ご注意ください。		
国では、胃内視鏡検査・子宮・乳がん検診の受診間隔は2年に1回を、次の検診を待たず、すぐに医療機関を受診してください。																		
妊娠中又は妊娠の疑いのある方は、肺・胃・乳がん検診は受診できません。その他の検診は主治医とご相談ください。																		

骨粗しょう症・歯周病・肝炎ウイルス検診

問合せ先 健康推進課(保健センター内) ☎0766-52-7070

検診名	骨粗しょう症検診	歯周病検診	肝炎ウイルス検診
検診内容	骨密度測定(前腕骨)	口腔内診察	血液検査(B型・C型肝炎ウイルス検査)
対象者	40・45・50・55・60歳の女性	20・30・40・50・60・70歳	40歳以上
受診先	保健センター	指定医療機関(詳細は個人通知に記載)	指定医療機関
受診期間	詳細は個人通知(8月下旬)に記載	7月1日(水) 12月19日(土)	6月1日(月) 9月30日(水)
検診料金	500円	1,000円	無料
注意事項	○すでに骨密度が低く、経過観察中・治療中の方は対象となりません。	○歯周病で経過観察中・治療中の方は対象となりません。	○過去に検査を受けたことがある方は対象となりません。 ○検査を希望される方は指定医療機関へ申し出てください。

○前立腺がん検診、肝炎ウイルス検診は特定健康診査と一緒に受けることができます。
○肝炎ウイルス検査は、厚生センターや県内の指定医療機関でも無料で受けることができます。詳しくは、高岡厚生センター(☎0766-26-8414)までお問い合わせください。

がん患者の方の補正具購入費用助成
がん治療を受けている方の社会参加等を支援するため、医療用補正具の購入費用の一部を助成します。詳しくは、健康推進課にお問合せいただくか、市ホームページをご覧ください。

●インターネット予約 (24時間予約可能)

がん検診の受診券をお持ちの方は、インターネットまたはLINEでがん集団検診の予約ができます。
市ホームページより「射水市がん検診」で検索してください。

こちらからもアクセスできます→



●電話予約 健康推進課(保健センター内)

☎0766-52-7070

月～金曜日(祝日を除く)
受付時間: 8:30～17:15



◆結核・肺、胃がん検診

検診日	会場・受付時間	結核・肺	胃	検診日	会場・受付時間	結核・肺	胃
6/1 月	保健センター 9:30～11:00	○	○	6/17 水	あゆの風センター 9:30～10:00	○	○
6/2 火	南太閤山コミュニティセンター 8:30～9:30	○	○		塚原コミュニティセンター 10:45～11:15	○	○
	浅井コミュニティセンター 13:30～14:00	○	○	戸破コミュニティセンター 13:30～14:30	○	○	
6/3 水	ヨシダ大島体育館 9:30～10:30	○	○	6/18 木	本江コミュニティセンター 9:30～10:00	○	○
	大島コミュニティセンター 13:30～14:30	○	○		七美コミュニティセンター 10:30～11:00	○	○
6/4 木	水戸田コミュニティセンター 9:30～10:00	○	○	6/19 金	ヨシダ大島体育館 8:30～10:00	○	○
	金山コミュニティセンター 10:30～11:00	○	○	6/24 水	高周波文化ホール 8:30～10:00	○	○
6/5 金	大門総合会館 9:30～10:30	○	○	6/25 木	救急薬品市民交流プラザ 8:30～10:00	○	○
	下村コミュニティセンター 13:30～14:30	○	○	6/30 火	太閤山コミュニティセンター 8:30～10:00	○	○
6/8 月	大島農村環境改善センター 8:30～9:30	○	○	7/1 水	大門総合会館 8:30～9:30	○	○
6/9 火	中太閤山コミュニティセンター 8:30～9:30	○	○		7/2 木	作道コミュニティセンター 8:30～9:30	○
6/10 水	堀岡コミュニティセンター 9:30～10:00	○	○	7/3 金	海老江コミュニティセンター 8:30～10:00	○	○
	片口コミュニティセンター 10:45～11:15	○	○	7/6 月	黒河コミュニティセンター 8:30～9:30	○	○
6/12 金	三ヶコミュニティセンター 13:30～14:00	○	○	7/10 金	大江コミュニティセンター 8:30～9:30	○	○
	橋下条コミュニティセンター 8:30～9:30	○	○	7/13 月	救急薬品市民交流プラザ 8:30～9:30	○	○
6/15 月	保健センター 8:30～10:00	○	○	10/29 木	救急薬品市民交流プラザ 8:30～10:00	○	○
6/16 火	下村コミュニティセンター 8:30～9:30	○	○	11/10 火	高周波文化ホール 8:30～10:00	○	○
				11/20 金	保健センター 8:30～10:00	○	○
				11/24 火	救急薬品市民交流プラザ 8:30～10:00	○	○
				12/8 火	保健センター 8:30～10:00	○	○

平日の昼間、
時間が取れない
働き盛りの皆さんへ

夕方検診

仕事帰りにがん検診を受けませんか?

【日 時】8月28日(金)
【会 場】救急薬品市民交流プラザ

検診内容	受付時間
結核・肺	16:00～17:30
乳	16:00～17:00

休日検診

子宮がん検診は9時から開始します

【日 時】9月13日(日)
【会 場】保健センター

検診内容	受付時間
子宮・乳	8:30～9:30

【日 時】11月8日(日)
【会 場】保健センター

検診内容	受付時間
胃・子宮・乳	8:30～9:30

【日 時】10月17日(土)
12月6日(日)
【会 場】射水市役所

検診内容	受付時間
結核・肺	8:30～10:30

◆子宮、乳がん検診 受付時間13:15～14:15

検診日	託児	会 場	検診日	託児	会 場
6/9 火		太閤山コミュニティセンター	7月	7/13 月	救急薬品市民交流プラザ
6/15 月		保健センター		7/15 水	海老江コミュニティセンター
6/16 火		下村コミュニティセンター	7/17 金	救急薬品市民交流プラザ	
6/19 金		ヨシダ大島体育館	7/23 木	保健センター	
6/23 火		榎田コミュニティセンター	10月	10/16 金	保健センター
6/24 水		高周波文化ホール		10/29 木	救急薬品市民交流プラザ
6/25 木		救急薬品市民交流プラザ	11月	11/10 火	高周波文化ホール
6/30 火		太閤山コミュニティセンター		11/17 火	太閤山コミュニティセンター
7月	7/2 木	作道コミュニティセンター	11/20 金	保健センター	
	7/3 金	海老江コミュニティセンター	11/24 火	救急薬品市民交流プラザ	
7/7 火		大島コミュニティセンター	12月	12/8 火	保健センター
7/9 木		高周波文化ホール		12/14 月	救急薬品市民交流プラザ

「託児付き」
子宮・乳がん検診を
実施します!

☺ マークがある会場では、受診する方が検診車に乗車する間、ヘルスポランティアがお子様をお預かりします(託児を希望される方は、インターネット予約時に入力、または電話予約時にお知らせください)。



名称	住所	電話番号	特定健診 健康診査	結核・肺 がん検診	大腸がん 検診	胃がん検診		前立腺 がん検診	肝炎 検診
						エックス線	内視鏡		
赤江クリニック	堀岡 310	86-1420	●	●	●			●	●
射水市市民病院	朴木 20	82-8100	●要予約	●要予約	●	●要予約	●要予約	●要予約	●要予約
梅崎クリニック	海老江 1242-1	86-8420	●要予約	●	●			●	●
尾島クリニック	桜町 16-18	84-8552	●	●	●		●要予約	●	●
おばなの里クリニック	中新湊 20-2	82-3710	●要予約	●	●			●	●
木戸クリニック	朴木 244	82-7300	●	●	●			●	●
越野医院	立町 2-41	82-2855	●	●	●		●要予約	●	●
中新湊内科クリニック	中新湊 7-19	82-2000 <small>(水曜日除く)</small>	●要予約	●	●	●要予約	●要予約	●	●
羽岡内科医院	本町 2-5-20	84-8200	●要予約	●要予約	●			●	●
姫野病院	放生津町 15-4	84-0055	●	●	●	●要予約		●	●
万葉クリニック	七美 880-1	86-8787	●要予約	●要予約	●要予約			●要予約	●要予約
皆川医院	海老江 232	86-0010	●	●	●		●要予約	●	●
矢野医院	本町 1-13-1	82-5150	●	●	●	●要予約	●要予約	●	●
いみず内科クリニック	鷲塚 57-1	55-3215	●	●	●			●	●
おおがくクリニック	中太閤山 15-2-7	56-4000	●要予約	●要予約	●			●	●
北林クリニック	戸破 1704-1	57-0008	●	●	●			●	●
さくはなファミリークリニック	東太閤山 3-87	54-5833	●要予約	●	●			●	●
佐野内科クリニック	黒河新 4808	57-0811	●要予約	●	●			●	●
高橋医院	黒河 2680-1	56-0346	●	●	●			●	●
たかはし内科医院	三ヶ 1028	55-5522	●	●	●			●	●
富川クリニック	南太閤山 3-1-15	56-7373	●要予約	●要予約	●		●要予約	●要予約	●要予約
蛸川医院	戸破 3537	55-0138	●	●	●			●	●
松本医院	三ヶ 3268	55-0057	●要予約	●	●	●要予約		●	●
宮林クリニック	戸破 3860-1	54-0150	●	●	●		●要予約	●	●
山田医院	三ヶ 835	55-3322	●	●	●			●	●
レディースクリニックむらた	橋下条 1483-1	57-4141							●
真生会富山病院	下若 89-10	52-5515	●要予約	●	●	●要予約	●要予約	●	●
のざわクリニック	大門 150	51-6051	●要予約	●	●		●要予約	●	●
藤田クリニック	二口 458-15	52-3515	●					●要予約	●
道振整形外科医院	二口 446-1	52-5699	●要予約					●	●
浅山外科胃腸科医院	八塚 478-2	52-3553	●	●	●		●要予約	●	●
大島くすみ病院	大島北野 48	52-2580	●要予約		●			●	●
しまざき子どもクリニック	小島 902	52-0173	●	●	●		●要予約	●	●
もり内科クリニック	新開発 393-4	52-1125	●	●	●			●	●
下	はぎの里クリニック	加茂西部 63-1	●要予約		●			●	●
北陸予防医学協会 健康管理センター	富山市西二保 277-3	076-436-1244		●要予約	●要予約	●要予約			

子宮がん検診指定医療機関

要予約

県内の産婦人科(医)院、北陸予防医学協会、富山県健康増進センターで受診できます(受診希望先へ予約してください)。
※ただし、富山大学附属病院・県立中央病院・あいARTクリニック・小嶋ウィメンズクリニックでは受診できません。
※帝王切開や子宮筋腫など手術経験のある方、子宮全摘出された方、血液凝固阻止剤を服用中の方は、北陸予防医学協会では受診できません。

乳がん検診指定医療機関

要予約

名称	電話番号	検診日
射水市市民病院 (外科)	☎0766-82-8100(代表)にかけ、外科外来で予約 予約受付時間 13:30～16:00 (平日のみ)	月～金曜日の午前、火・水・金曜日の午後
高岡総合健診センター 高岡市金屋本町1-3	☎0766-24-3131 予約受付時間 9:00～16:00 (平日のみ)	火・木曜日の午後
北陸予防医学協会 健康管理センター 富山市西二保277-3	☎076-436-1244 予約受付時間 9:00～16:00 (平日のみ)	金曜日の午後
とやま健診プラザ 富山市千代田町2-1	☎076-471-5671 予約受付時間 9:00～16:00 (平日のみ)	月～木曜日の午後
富山県健康増進センター 富山市蛸川373	☎076-429-7578 予約受付時間 9:00～15:00 (平日のみ)	火・水・金曜日の午前

国民健康保険の人間ドック ※年1回1コースのみ 問合せ先 保険年金課 国保・年金係 ☎0766-51-6628

射水市国民健康保険では、被保険者の皆様の健康増進、また病気の早期発見や予防を図っていただくために「人間ドック」検査費用の助成を行っています。

※国民健康保険以外の健康保険に加入の方は、類似の助成制度が存在するかどうかを加入中の健康保険に直接お問い合わせください。

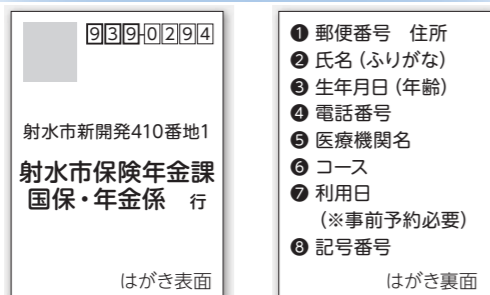
対象者 次の全てに該当する方
 ①検査日において射水市国民健康保険の加入者
 ②国民健康保険税の滞納がない世帯の方
 ③当年度に射水市特定健康診査を受けていない方（二重に助成は受けられません）

期間 令和8年4月1日（水）～令和9年3月31日（水）

本人負担額 「国民健康保険の人間ドック指定医療機関」(P7) をご参照ください。

受診方法
 ①希望する医療機関（P7参照）へ予約してください。
 ②**利用申込書を保険年金課に提出してください。**
 ※検診日の前月15日頃までに提出してください。（はがき、インターネットによる申込み可）
 ③検診予約月の前月20日頃に保険年金課から利用承認書が届きます。
 ④利用承認書を持参し検診を受けてください。
 ※検診料金の助成を受けるには医療機関に利用承認書の提示が必要です。

射水市国保 人間ドック利用申込書記入例



その他 同じ年度中に、人間ドックと特定健康診査の両方の助成を受けることはできません。

※重複受診が確認された場合、特定健康診査分の費用は全額自己負担となりますのでご注意ください。

窓口のほか **インターネットでも申込みできます**

市ホームページ「射水市人間ドック」で検索 ※事前に指定医療機関へ予約してください。
こちらからもアクセスできます→



射水市民病院

人間ドックのご案内
 ～全身の健康チェックしませんか～



節目ドック新設（国民健康保険加入者）

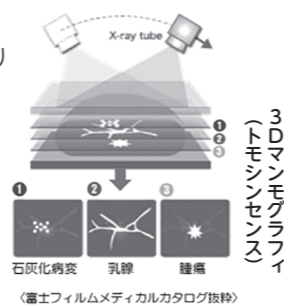
・令和8年度に、**40歳、50歳**になられる方は、**射水市民病院の日帰り人間ドックコースに限り、1,000円で受診できます!**
 ※40歳になられる方とは昭和61年4月1日～昭和62年3月31日生まれの方、50歳になられる方とは昭和51年4月1日～昭和52年3月31日生まれの方を指します。

●予約について

・自分に合ったコースをご予約いただきます。(P7参照) 初めての方も気軽にお問い合わせください。
 ・4月、5月は予約が入れやすい時期です。お早めにお申し込みください。

●オプション検査（有料）

さまざまなオプション検査も取り揃えています。
 ・アレルギー検査
 ・内臓脂肪CT
 ・睡眠時無呼吸症候群検査
 ・甲状腺機能検査
 ・抗CCP抗体
 ・骨粗しょう症検査



【問合せ・申込み】

射水市民病院 健康管理センター ☎ 0766-82-8100(代)

後期高齢者医療制度の人間ドック ※年1回1コースのみ 問合せ先 保険年金課 高齢者医療係 ☎0766-51-6628

対象者 次の全てに該当する方
 ①検査日において富山県後期高齢者医療制度の加入者
 ②後期高齢者医療保険料の滞納がない方
 ③当年度に後期高齢者の健康診査を受けていない方（二重に助成は受けられません）

期間 令和8年4月1日（水）～令和9年2月28日（日）
 ※3月に受診される場合は、助成対象になりませんのでご注意ください。

本人負担額 費用の2分の1（ただし助成額は15,000円を上限とします）
 (例) 人間ドック費用が4万円の場合、本人負担額25,000円、助成額が15,000円（上限額）となります。

受診方法
 ①希望する医療機関へ予約してください。（TEL可）
 ②**利用申請書を保険年金課に提出してください。**
 ※検診日の14日前までに提出してください。（はがきやインターネットでの申込みはできません）
 ③富山県後期高齢者医療広域連合から「利用承認証」「質問票」が届きます。
 ④マイナ保険証又は資格確認書、利用承認証、質問票を持参し検診を受けてください。
 ※検診料金の助成を受けるには医療機関に利用承認証の提示が必要です。

医療機関名	コース	電話番号
射水市民病院	日帰りドック(男)(女) 脳ドック 心臓血管ドック	0766-82-8100
真生会富山病院	日帰りドック 脳ドック	0766-52-2473

※射水市以外の指定医療機関については、保険年金課へお問い合わせください。

その他 同じ年度中に、人間ドックと健康診査の両方の助成を受けることはできません。

※重複受診が確認された場合、後で受診されたほうの健診費用は全額自己負担となりますのでご注意ください。

国民健康保険の人間ドック指定医療機関

医療機関名	コース	検査日	検査項目	検査費用総額	本人負担額
射水市民病院 ☎0766-82-8100	①日帰り人間ドック(男)	月～金曜日	問診、身体測定、血圧測定、血液検査、尿検査、眼科検査、聴力検査、心電図検査、胸部X線撮影、便潜血検査、胃カメラ、腹部超音波検査、肺機能検査、診察、結果説明、生活指導	34,680円	13,880円
	②日帰り人間ドック(女)		①日帰り人間ドック(男)に次の項目を追加 子宮がん検診(頸部細胞診)、乳がん検診(マンモグラフィ)	41,590円	16,640円
	③宿泊人間ドック(男)	火曜日	①日帰り人間ドック(男)に次の項目を追加 糖負荷試験、S状結腸内視鏡検査、口腔咽喉頭検査、栄養指導	59,080円	23,640円
	④宿泊人間ドック(女)		③宿泊人間ドック(男)に次の項目を追加 子宮がん検診(頸部細胞診)、乳がん検診(マンモグラフィ)	66,100円	26,440円
	⑤心臓血管ドック	火曜日	問診、身体測定、血圧測定、血液検査、尿検査、胸部X線撮影、心臓超音波検査、頸動脈超音波検査、心臓CT検査、診察、結果説明、生活指導	41,070円	16,430円
	⑥脳ドック		問診、身体測定、血圧測定、血液検査、尿検査、眼科検査、聴力検査、心電図検査、頭部X線撮影、頭部MRI・MRA検査、診察、結果説明、生活指導	32,160円	12,870円
	⑦日帰り人間・脳ドック(男)	月～金曜日	①日帰り人間ドック(男)に次の項目を追加 頭部X線撮影、頭部MRI・MRA検査	57,620円	23,050円
	⑧日帰り人間・脳ドック(女)		⑦日帰り人間・脳ドック(男)に次の項目を追加 子宮がん検診(頸部細胞診)、乳がん検診(マンモグラフィ)	64,530円	25,820円
	⑨宿泊人間・脳ドック(男)	火曜日	③宿泊人間ドック(男)に次の項目を追加 頭部X線撮影、頭部MRI・MRA検査	80,980円	32,400円
	⑩宿泊人間・脳ドック(女)		⑨宿泊人間・脳ドック(男)に次の項目を追加 子宮がん検診(頸部細胞診)、乳がん検診(マンモグラフィ)	87,900円	35,160円
富山県健康増進センター ☎076-429-7578	①人間ドック	月～木曜日	問診、身体測定、血圧測定、血液検査、尿検査、眼科検査、聴力検査、心電図検査、胸部X線撮影、便潜血検査、胃カメラ、腹部超音波検査、肺機能検査、診察、結果説明、生活指導	42,130円	16,860円
	②人間ドック(胃カメラ)			47,630円	19,060円
	③人間ドック婦人	火・水曜日		52,228円	20,898円
	④人間ドック婦人(胃カメラ)	金曜日 (女性専用日)	①人間ドックに次の項目を追加 子宮がん検診(頸部細胞診)、乳がん検診(マンモグラフィ)	57,728円	23,098円
高岡市民病院 ☎0766-23-0204	①日帰りコース	月～金曜日	問診、身体測定、血圧測定、血液検査、尿検査、眼科検査、聴力検査、心電図検査、胸部X線撮影、便潜血検査、胃カメラ、腹部超音波検査、肺機能検査、診察、結果説明、生活指導	R8.5.31 まで 38,500円	R8.5.31 まで 15,400円
	②女性用日帰りコース		①日帰りコースに次の項目を追加 子宮がん検診(頸部・体部細胞診)、乳がん検診(触診・マンモグラフィ)	R8.6.1 以降 42,350円	R8.6.1 以降 16,940円
	③宿泊コース	月・水曜日	①日帰りコースに次の項目を追加 糖負荷試験、S状結腸内視鏡検査、頸動脈エコー、子宮がん検診(女性)(頸部・体部細胞診)、乳がん検診(女性)(触診・マンモグラフィ)	R8.5.31 まで 42,900円	R8.5.31 まで 17,160円
	④脳ドックコース	金曜日	①日帰りコースに次の項目を追加 糖負荷試験、S状結腸内視鏡検査、頸動脈エコー、子宮がん検診(女性)(頸部・体部細胞診)、乳がん検診(女性)(触診・マンモグラフィ)	R8.6.1 以降 47,190円	R8.6.1 以降 18,880円
厚生連高岡病院 ☎0766-21-3930	①日帰り人間ドック(男)	月～金曜日	問診、身体測定、血圧測定、血液検査、尿検査、眼科検査、聴力検査、心電図検査、胸部X線撮影、便潜血反応、胃カメラ、腹部超音波検査、肺機能検査、診察、結果説明、生活指導	R8.5.31 まで 38,500円	R8.5.31 まで 15,400円
	②日帰り人間ドック(女)		①日帰り人間ドック(男)に次の項目を追加 子宮がん検診(頸部細胞診)、乳がん検診(マンモグラフィ)	R8.6.1 以降 46,200円	R8.6.1 以降 18,480円
	③日帰り人間・脳ドック(男)	月～金曜日	①日帰り人間ドック(男)に次の項目を追加 頭部MRI・MRA検査 ※脳ドックについては結果報告書のみ(結果説明なし)	R8.5.31 まで 60,500円	R8.5.31 まで 24,200円
	④日帰り人間・脳ドック(女)		③日帰り人間・脳ドック(男)に次の項目を追加 子宮がん検診(頸部細胞診)、乳がん検診(マンモグラフィ)	R8.6.1 以降 68,200円	R8.6.1 以降 27,280円
済生会高岡病院 ☎0766-21-0570	①日帰りドック(男)	月～金曜日	問診、身体測定、血圧測定、血液検査、尿検査、眼科検査、聴力測定、心電図検査、胸部X線撮影、便潜血検査、胃カメラ(又は胃部X線撮影)、腹部超音波検査、肺機能検査、診察、結果説明	42,350円	16,940円
	②日帰りドック(女)		①日帰りドック(男)に次の項目を追加 子宮がん検診(頸部細胞診)、乳がん検診(触診・マンモグラフィ)	51,680円	20,680円
	③1泊2日ドック(男)	月～木曜日	①日帰りドック(男)に次の項目を追加 眼圧検査、糖負荷試験、S状結腸内視鏡検査、前立腺がん検査、睡眠時無呼吸症候群の簡易検査	60,500円	24,200円
	④1泊2日ドック(女)		②日帰りドック(女)に次の項目を追加 眼圧検査、糖負荷試験、S状結腸内視鏡検査、子宮がん検診(頸部・体部細胞診)、乳がん検診(マンモグラフィ)	69,850円	27,940円
	⑤脳ドック	火・水・木曜日	問診、身体測定、血圧測定、尿検査、血液検査、心電図、胸部X線撮影、眼底検査、頭部X線、頭部MRI・MRA、頭部X線、頭部MRA、動脈硬化検査	40,700円	16,280円

※新型コロナウイルス感染症拡大防止のため、肺機能検査や宿泊を伴うコースを休止している場合があります。

○射水市民病院の宿泊は「第一イン新湊」(病院からホテルまでの交通費込)

○高岡市民病院の宿泊は「高岡市内のホテル」(病院からホテルまでのタクシー券付)

○済生会高岡病院の宿泊は「済生会高岡病院」

健診名	特定健康診査	後期高齢者の健康診査	若年健診(35~39歳の健康診査)
対象者	射水市国民健康保険加入者のうち 40~74歳 (昭和26年8月~昭和62年3月生まれの方)	後期高齢者医療制度加入者 ①75歳以上(昭和26年7月以前生まれの方) ②65歳以上で一定の障がいのある方	射水市国民健康保険加入者のうち 35~39歳 (昭和62年4月~平成4年3月生まれの方)
内容	基本的な項目 問診、身体計測、血圧測定、医師の診察、血液検査、尿検査		
	詳細な項目(医師が必要と認める方) 追加健診項目 貧血、クレアチニン検査		追加健診項目 貧血検査
受診先	指定医療機関 5ページへ		
受診期間	6月1日(月)~9月30日(水)		8月3日(月)~9月30日(水)
受診券 発送時期	5月下旬 ※5~7月に75歳になる方は、誕生月の翌月に送付します。		7月下旬

●特定健康診査は集団健診も実施します **要予約** 予約先: 特定健康診査/保険年金課 ☎0766-51-6628
がん検診/健康推進課(保健センター内) ☎0766-52-7070
※対象: 射水市国民健康保険加入の方 受付時間: 8:30~17:15(土日祝日を除く)

検診日	会場・受付時間	特定 健診	がん検診		
			結核・肺	胃	子宮・乳
10/17 土	射水市役所 8:30~10:30	○	○	○	○
10/29 木	救急薬品市民交流プラザ 8:30~10:00	○	○	○	○
11/10 火	高周波文化ホール 8:30~10:00	○	○	○	○
11/19 木	救急薬品市民交流プラザ 8:30~10:00	○	○	○	○


検診日	会場・受付時間	特定 健診	がん検診		
			結核・肺	胃	子宮・乳
11/24 火	救急薬品市民交流プラザ 8:30~10:00	○	○	○	○
12/6 日	射水市役所 8:30~10:00	○	○	○	○
12/14 月	救急薬品市民交流プラザ 13:15~14:15	○	○	○	○

※受診時間の分散化や人数制限を設けて実施します。
受診券が届きましたら、お早めにご予約ください。

集団健診の インターネット予約

特定健診の受診券が届いたら、集団健診の予約が24時間いつでもできます。市ホームページ(「射水市特定健診」で検索)から確認してください。

こちらからも
アクセスできます→



◎がん集団検診の予約方法についてはP4をご覧ください。

<予約方法> ※受診券が届いてから予約してください。

受診先	医療機関で受ける 特定健康診査 後期高齢者の健康診査 若年健診 医療機関へ予約 (指定医療機関一覧は5ページ) ※予約不要の医療機関もあります。	集団健診で受ける 特定健康診査(国民健康保険)のみ 保険年金課へ電話 ☎0766-51-6628 またはインターネット予約(上の二次元コードより)
	受診期間	9月30日(水)まで
健診料金	無料	

からだ
毎日楽しく!
お得に!健康に!

身体すっきり教室 無料

- 内 容 毎日の生活の中で無理なくできる運動をご紹介します。
- 時 間 13:30~15:00(13:00受付開始)
※13時20分までに会場に集合してください。
- 服 装 動きやすい服装
- 持 ち 物 運動靴(内履き)、飲み物、タオル
- 問 合 せ 先 保険年金課 ☎0766-51-6628

※どの回からでも参加できます。(申込不要)
※射水市国民健康保険に加入している方が対象です。
※天候不良等で中止になる場合は、射水市ホームページでお知らせします。

実施日	会 場
6/3(水)	ヨシダ大島体育館
7/1(水)	下村体育館
9/3(木)	大門総合体育館
9/18(金)	ビルト・プレイズ歌の森体育館(旧小杉体育館)
10/2(金)	新湊アイシン軽金属スポーツセンター
11/11(水)	ヨシダ大島体育館
12/9(水)	下村体育館
1/20(水)	新湊アイシン軽金属スポーツセンター
2/18(木)	大門総合体育館
3/12(金)	ビルト・プレイズ歌の森体育館(旧小杉体育館)

市政出前講座も開催中!

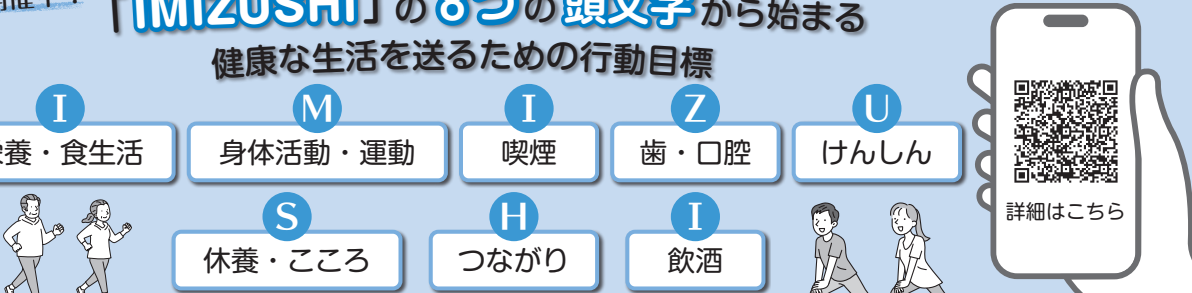
「IMIZUSHI」の8つの頭文字から始まる 健康な生活を送るための行動目標

Let's トライ!

健康8

8つの行動目標で健康寿命をのばそう

- I 栄養・食生活
- M 身体活動・運動
- I 喫煙
- Z 歯・口腔
- U けんしん
- S 休養・こころ
- H つながり
- I 飲酒



詳細はこちら