

大島中央公園コミュニティ体育館改修工事

NO	図面名称
A-00	表紙・図面リスト
A-01	建築工事特記仕様書 (その1)
A-02	建築工事特記仕様書 (その2)
A-03	附近見取図・面積表・工事概要・仕上表
A-04	配置図
A-05	平面図
A-06	下地平面図
A-07	屋根平面図
A-08	立面図・断面図
A-09	断面詳細図
A-10	要員表・部分詳細図
A-11	柱・梁伏図 小梁伏図 基礎詳細図
EM-01	電気設備特記仕様書
EM-02	電気設備、給排水設備改修図

3 土工 ① 埋戻し及び盛土の材料及び工法等 ② 建設発生土の処理 4 地業工事 1 支持地盤の確認 2 既設コンクリート杭地業 3 鋼地業 4 場所打ちコンクリート杭地業 5 鉄筋の種類 2 溶接金網 3 鉄筋の継手 4 鉄筋の最小かぶり厚さ 5 橋式継手 6 各部配筋 6 コンクリートの種類 2 コンクリートの使用材料、施工条件、要求性能等による種類 3 コンクリートの設計基準強度 4 コンクリートの別期 5 気乾単位容積質量 6 打設仕上げ 7 セメントの種類 8 骨材の種類 9 混和材料

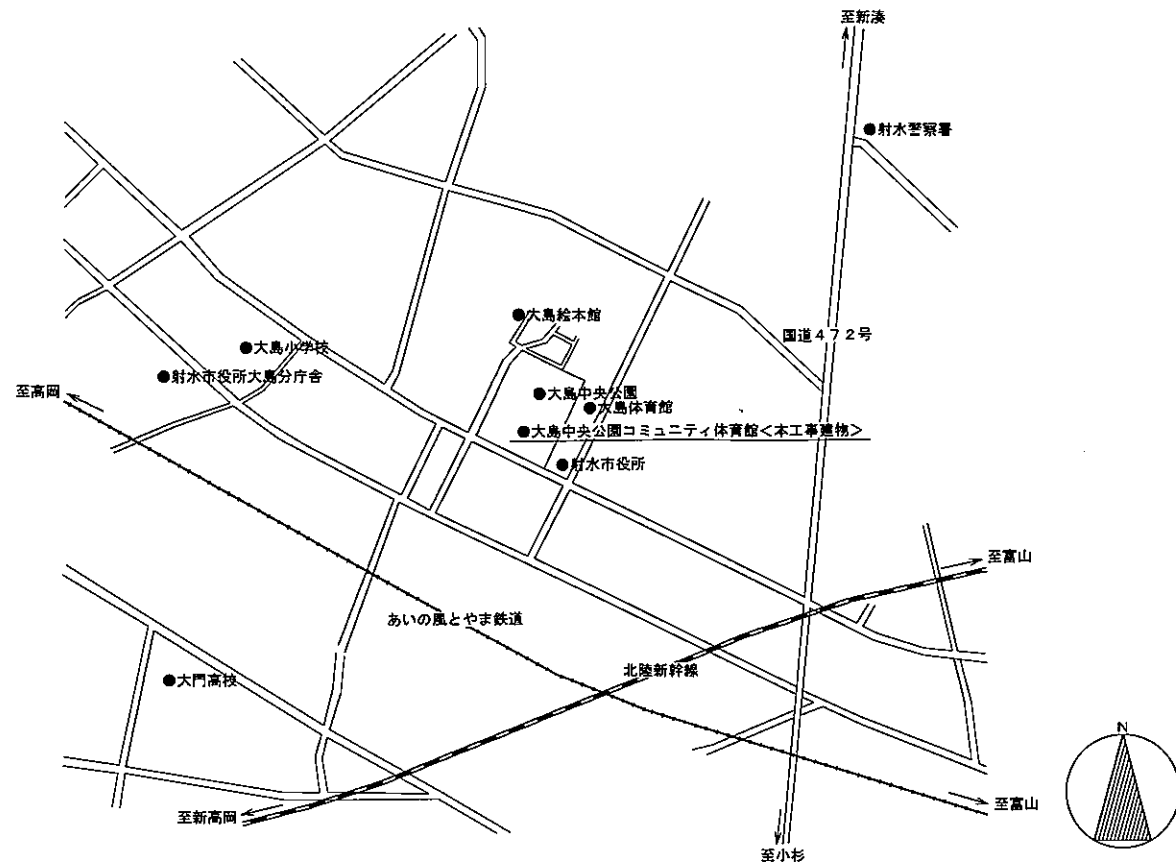
10 構造体強度補正 11 養生期間 12 型枠 7 防水工事 ① シーリング ② 防水工 ③ 防水工 ④ 防水工 ⑤ 防水工 ⑥ 防水工 ⑦ 防水工 ⑧ 防水工 ⑨ 防水工 ⑩ 防水工 ⑪ 防水工 ⑫ 防水工 ⑬ 防水工 ⑭ 防水工 ⑮ 防水工 ⑯ 防水工 ⑰ 防水工 ⑱ 防水工 ⑲ 防水工 ⑳ 防水工 ㉑ 防水工 ㉒ 防水工 ㉓ 防水工 ㉔ 防水工 ㉕ 防水工 ㉖ 防水工 ㉗ 防水工 ㉘ 防水工 ㉙ 防水工 ㉚ 防水工 ㉛ 防水工 ㉜ 防水工 ㉝ 防水工 ㉞ 防水工 ㉟ 防水工 ㊱ 防水工 ㊲ 防水工 ㊳ 防水工 ㊴ 防水工 ㊵ 防水工 ㊶ 防水工 ㊷ 防水工 ㊸ 防水工 ㊹ 防水工 ㊺ 防水工 ㊻ 防水工 ㊼ 防水工 ㊽ 防水工 ㊾ 防水工 ㊿ 防水工

12 建築改修工事 ① 改修工法 ② ガラス 13 内装工事 ① ビニルシート張り ② セッコボードその他のボード張り ③ 壁紙張り 14 内装改修工事 ① 基本要求品質 ② 改修範囲 ③ 既存床の撤去、下地補修 ④ 既存床の撤去、下地補修 15 塗装工事 ① 材料 ② 素地ごしらえ ③ 錆止めの塗料塗り ④ 塗装

16 塗装改修工事 ① 材料 ② 下地調整 ③ 塗装 17 ユニット及びその他工事 ① 洗面ユニット 2 屋外ウッドデッキ 22 積載工事 ① ブロック系積載 2 砂利敷き

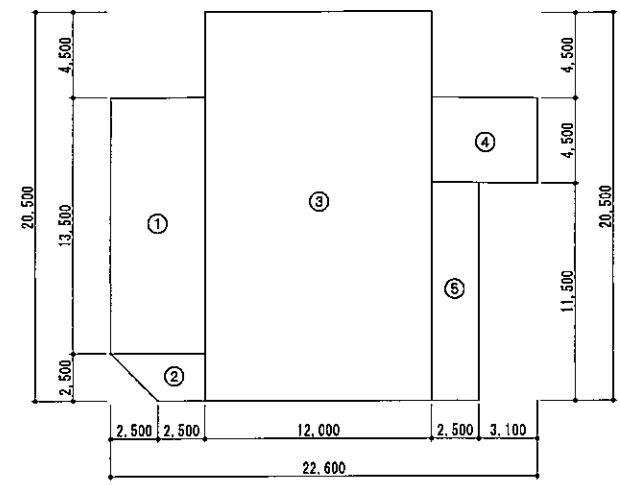
株式会社 創建築事務所 SOU ARCHITECTS 1 級建築士事務所 (13) 52号/管理棟 1 級建築士 167816号 藤井 均 〒933-0014 富山県富山市野村1635-5 TEL 0766(22) 8227

工事名称 大島中央公園コミュニティ体育館改修工事 日付 H29.12 図面名称 建築工事特記仕様書 (その2) 縮尺 *** 設計者 一級建築士 第265857号 植 一 級 図面番号 A-02



- <改修工事内容>
- (外部)
1. 外装材 (金属サイディング) の貼替え (既設撤去)
 2. 屋根材 (横包み、下り棟、水上・妻壁取合い材、唐草、霰止材、軒樋・鉄樋等) を葺き替え (既設撤去)、鼻隠し包みを新設
 3. 木部 (柱・梁・手摺・テラス床・外壁の一部・建具) の塗装改修、木材腐食部は部材を補修又は取替え
 4. デッキテラス壁・天井ボード面の塗装改修、及び一部天井換移え
 5. アルミサッシの取替え
 6. 屋外スロープの新設
- (内部)
1. 体育室の床: フローリングサンダー掛け、塗装改修
 2. 器具庫、管理室の床: ビニル床シートの貼替え
 3. 体育室、管理室の木部 (壁・柱・梁・建具等) の塗装改修
 4. 管理室の壁: クロス貼付改修
 5. 管理室の天井: ボード貼替え (設備)
1. 体育室の照明器具に落下防止ワイヤーの取付け
 2. 管理室の照明器具を取替え

面積表 (S=1:200)



符号	計算式		
1	5,000 ×	13,500	= 67,500
2	(2,500 +	5,000) ×	2,500 ÷ 2,000 = 9,375
3	12,000 ×	20,500	= 246,000
4	5,600 ×	4,500	= 25,200
5	2,500 ×	11,500	= 28,750
	計		376,825

建築面積 376.82㎡
延床面積 376.82㎡

外装仕上表

部	改修前	改修後	部	改修前	改修後
屋根	青色カラー鉄板 t0.5 ニューロフ L-455 アルファルトルーフィング22kg 貫止めアングル OP 野地板 シナベニヤ t12 タイプI 垂木 50×105	厚肉亜鉛鍍金 (カラーG1鋼板 t0.5) ゴムアス t1.0mm下地 軒樋V200-RV105、縦樋H-100-65	壁	米松 t12 堅形目板 合張り目隠し張り 防蟻剤入り 巾=105 アスファルトフェルト20kg下張り	金属サイディング貼替 (透湿防水シート共) (H-100-7250-U:70'-工業同等)
軒裏	フレキシブルボード t5 目隠し張り EP (A)	EP再塗装	デッキ	100×36 アチ板 (1等材 防蟻剤入り) 張り	セラミックシェルカバーにて塗装改修
外壁	金属サイディング アスファルトフェルト20kg下張 一部米松 t12 堅形目板張り 貫止め 防蟻剤入り 巾=105 (H-100-7250-U:70'-工業同等)	金属サイディング貼替 (透湿防水シート共) (H-100-7250-U:70'-工業同等)	基礎立上り	コンクリート打設し	既存のまま

内装仕上表 (改修前)

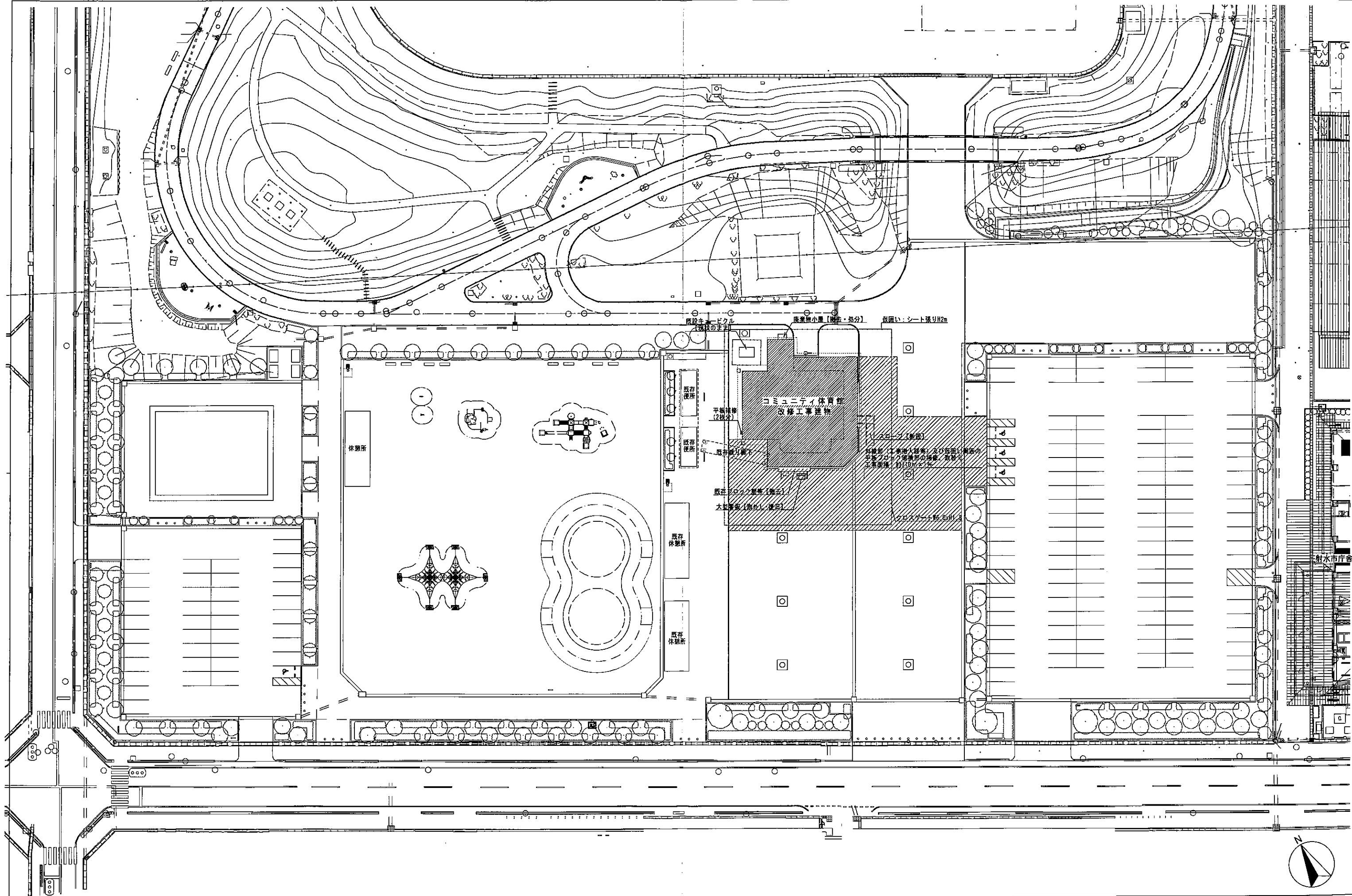
部	室名	床	壁		天井		天井高	階	備考
			壁紙	下地	壁紙	下地			
1	デッキテラス	EL+350 C 100×36アチ板 (1等材 防蟻剤入り) 張り	-	-	-	-	-	-	受付カウンターはセラミックシェルカバーにて塗装改修 下足踏2箇所撤去 管理室前の集り天井撤去
	管理室	EL+450 C 長尺ビニルシート貼 (エポキシ系接着剤) t2.0	-	木製	OP	100	-	-	流し台撤去 高戸欄撤去 ステンレス水切欄撤去
	体育室	EL+450 C 床フローリング t15特殊張り クレジット4百巻引 耐水合板 t15特殊張り 鋼製床板 J1S-A-6519	-	木製	OP	100	-	-	バトミントンコートライン 実線巾=40mm バトミントン基礎 2ヶ所 バトミントン用床器具 アルミ合金スライド式 1列
	器具庫	EL+450 C 長尺ビニルシート貼 (エポキシ系接着剤) t2.0	-	木製	OP	100	-	-	張り付欄

内装仕上表 (改修後)

部	室名	床	壁		天井		天井高	階	備考
			壁紙	下地	壁紙	下地			
1	デッキテラス	EL+350 C セラミックシェルカバーにて塗装改修	-	-	-	-	-	-	受付カウンターはセラミックシェルカバーにて塗装改修 下足踏2箇所撤去、1箇所撤去 張り付付スロープ:撤去、新設
	管理室	EL+450 C 長尺ビニルシート貼替え	OP再塗装	-	-	2,400	階	階	流し台、撤去 (取替え) 高戸欄撤去 ステンレス水切欄撤去 電気温水器撤去
	体育室	EL+450 C サンダー掛け改修 一部形ボリウレタン樹脂塗料塗装	OP再塗装	-	-	-	-	-	柱、梁、壁等の木部は クリスタルウッドにて塗装改修 その他は既存のまま
	器具庫	EL+450 C 長尺ビニルシート貼替え	既存のまま	-	-	-	-	-	既存のまま

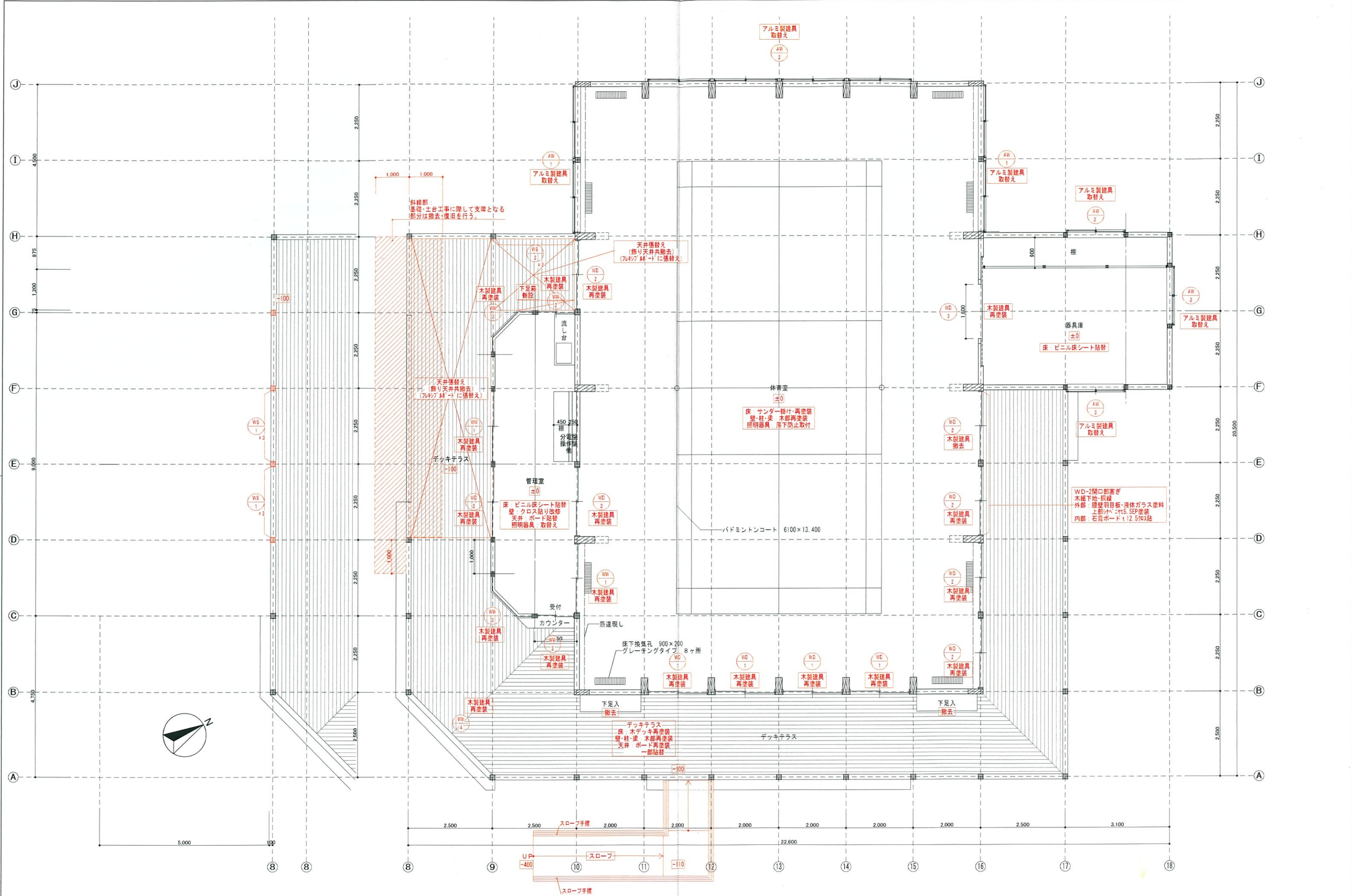
株式会社 創建築事務所
SOU ARCHITECTS
1 級建築士事務所第(12)82号/管理職兼士・1級建築士187318号 藤井 均
〒993-0014 富山県高岡市野村1635-5 TEL 0766(22)8227

工事名称 大島中央公園コミュニティ体育館改修工事
図面名称 付近見取図・面積表・工事概要書・仕上表
設計者 一級建築士 第265857号 櫻 一雄
日付 H29.12
縮尺 ***
図面番号 A-03

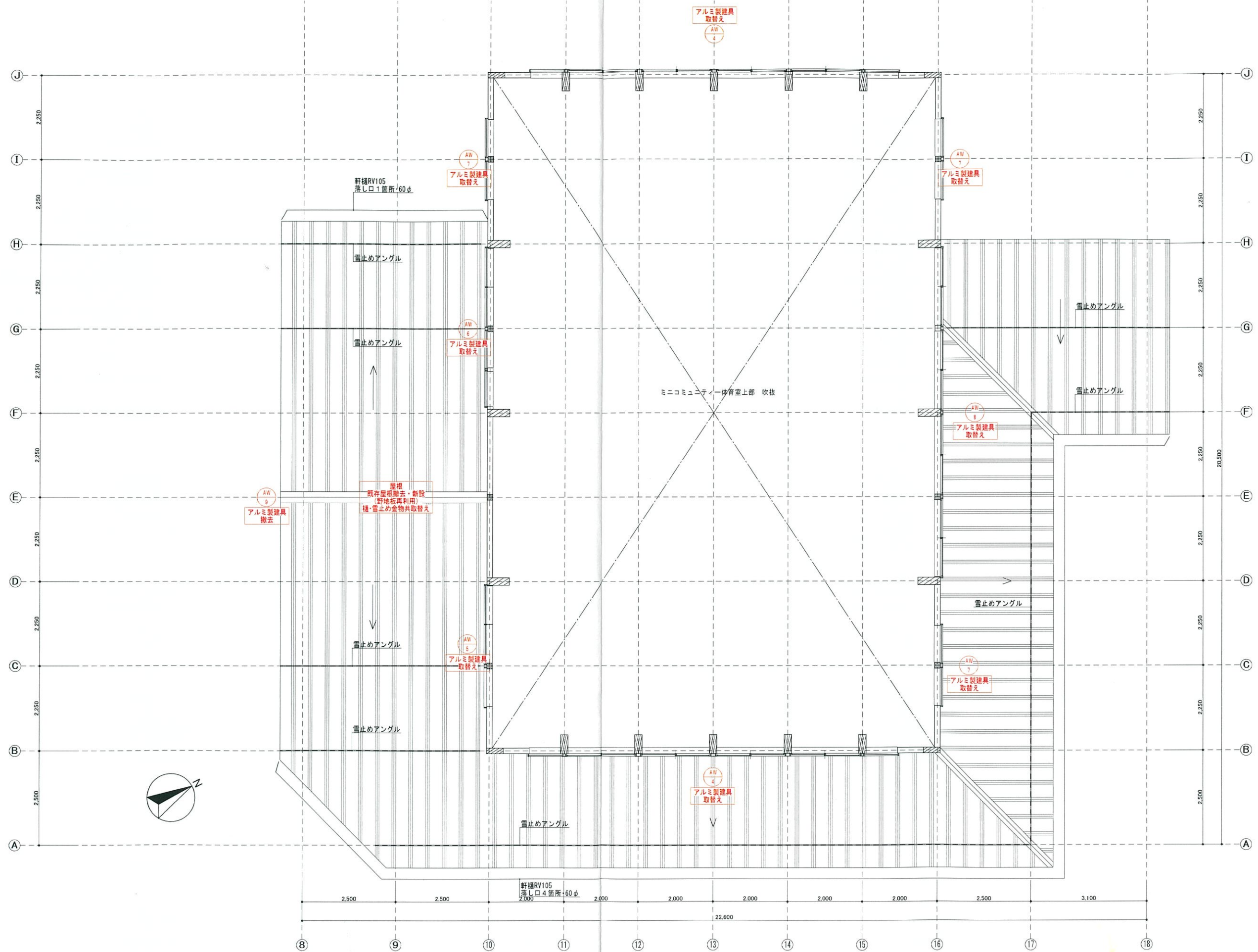


株式会社 創建築事務所
 SOU ARCHITECTS
 1級建築士事務所(13)52号/管理建築士・1級建築士187318号 藤井 均
 〒933-0014 富山県高岡市野村1635-5 TEL 0766(22)8227

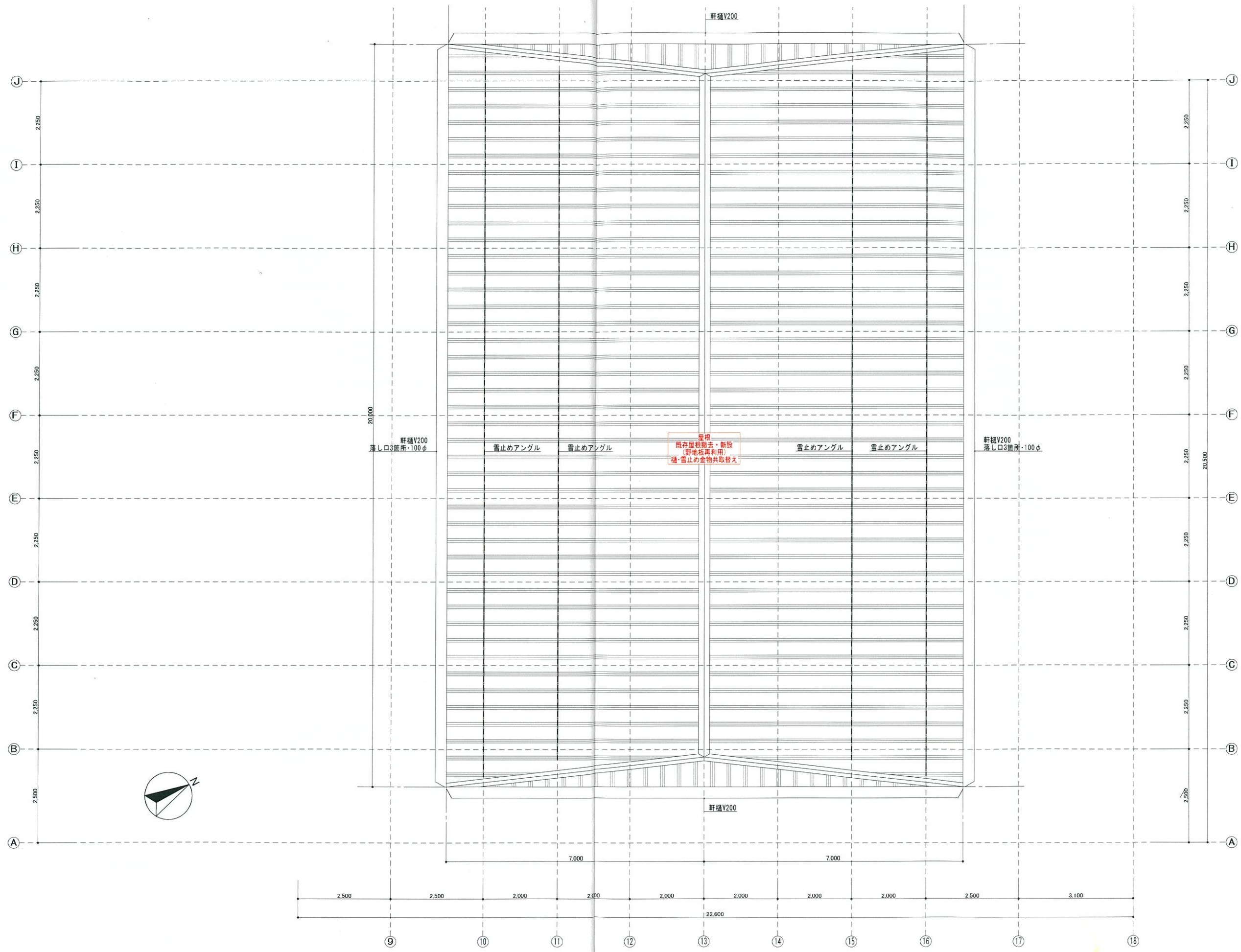
工事名称	大島中央公園コミュニティ体育館改修工事	日付	H29.12	図面番号	A-04
図面名称	配置図	縮尺	A1:1/300 A3:1/600		
設計者	一級建築士 第265857号 横 一 雄				



株式会社 創建築事務所 SOU ARCHITECTS <small>1級建築士事務所第(13)62号/管理建築士1級建築士187318号 藤井均 〒933-0014 富山県高岡市野村1635-5 TEL 0766(22)8227</small>	工事名称 大島中央公園コミュニティ体育館改修工事 図面名称 平面図 設計者 一級建築士 第265857号 榎 一雄	日付 H29.12 縮尺 A1:1/50 A3:1/100	図面番号 A-05
--	---	-------------------------------------	--------------

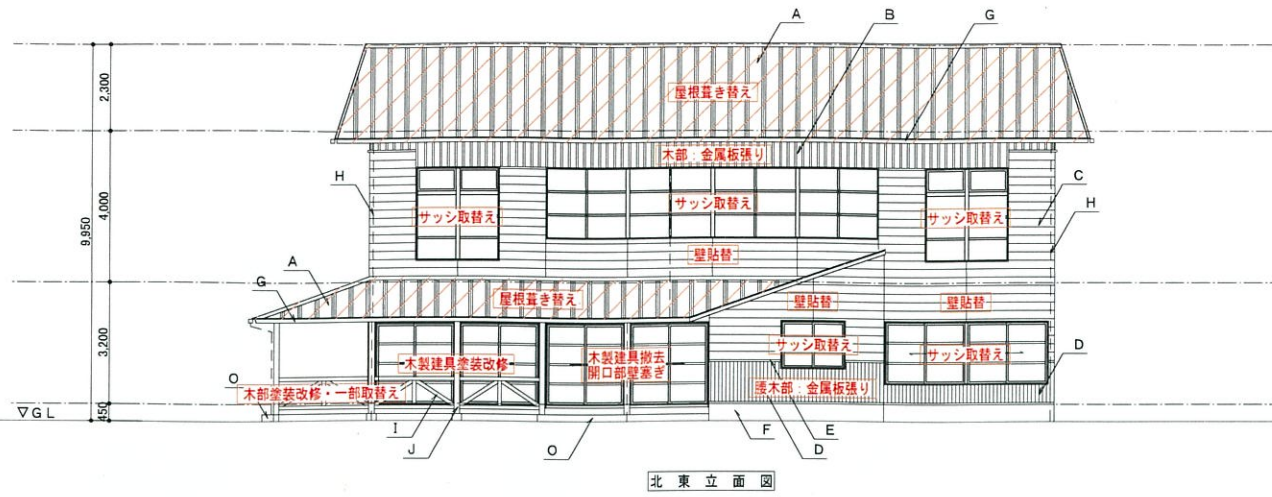


株式会社 創建築事務所 SOU ARCHITECTS <small>1級建築士事務所第(13)52号/管理建築士・1級建築士187318号 藤井 均 〒933-0014 富山県高岡市野村1635-5 TEL 0766(22)8227</small>	工事名称 大島中央公園コミュニティ体育館改修工事 図面名称 下屋平面図 設計者 一級建築士 第265857号 榎 一雄	日付 H29.12 縮尺 A1:1/50 A3:1/100	図面番号 A-06
	22,600		

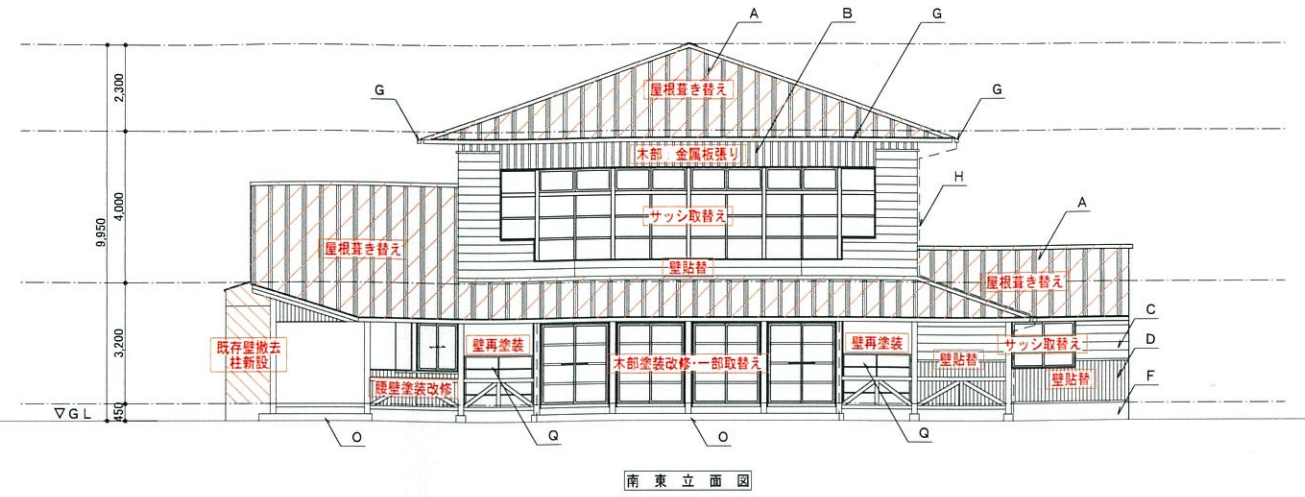


株式会社 創建築事務所
 SOU ARCHITECTS
 1級建築士事務所第(13)52号/管理建築士・1級建築士187318号 藤井 均
 〒933-0014 富山県高岡市野村1635-5 TEL 0766(22)8227

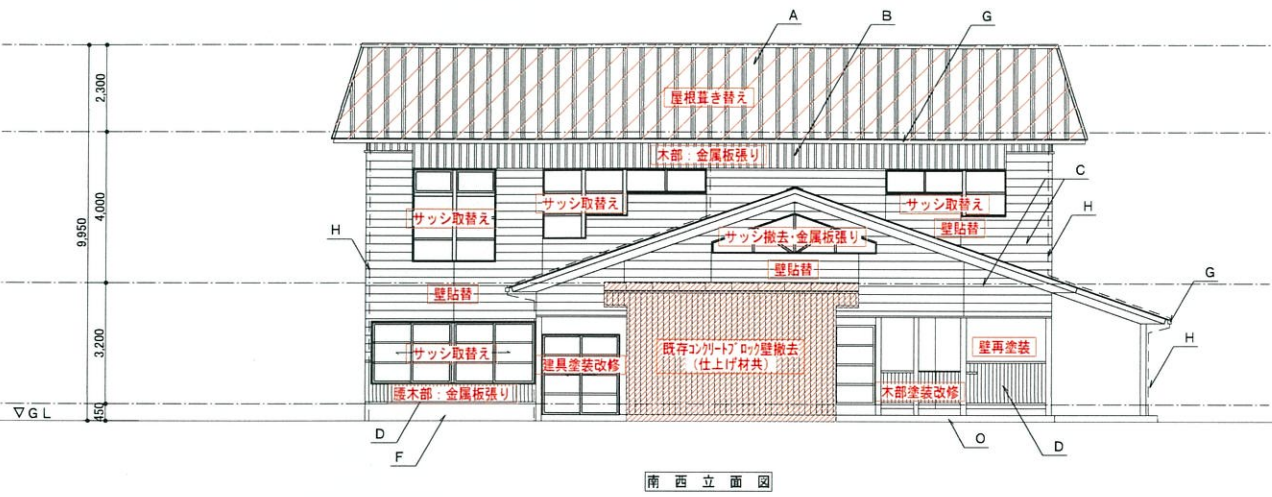
工事名称	大島中央公園コミュニティ体育館改修工事	日付	H29.12	図面番号	A-07
図面名称	屋根平面図	縮尺	A1:1/50 A3:1/100		
設計者	一級建築士 第265857号 榎 一雄				



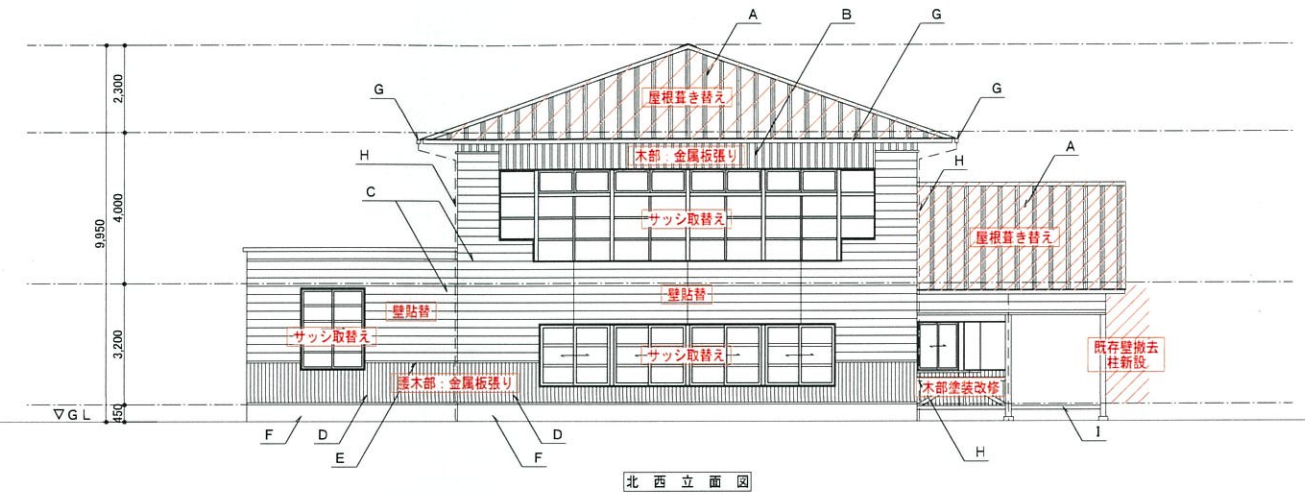
北東立面図



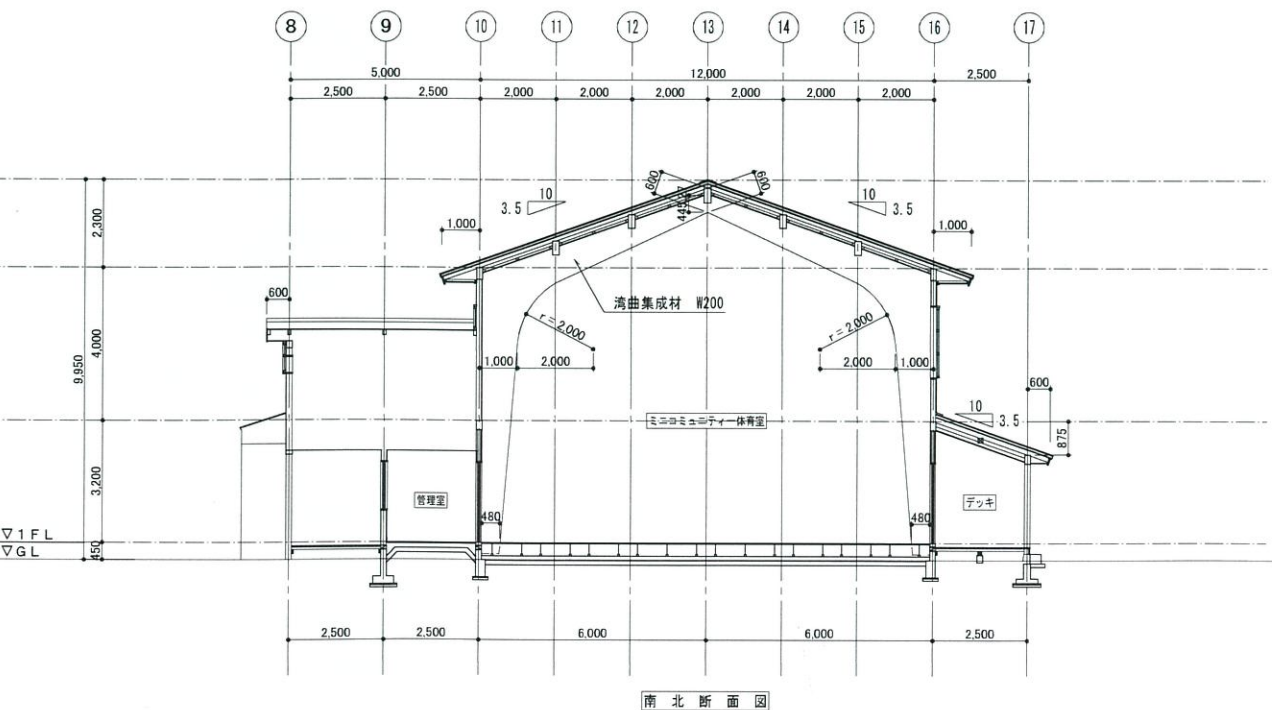
南東立面図



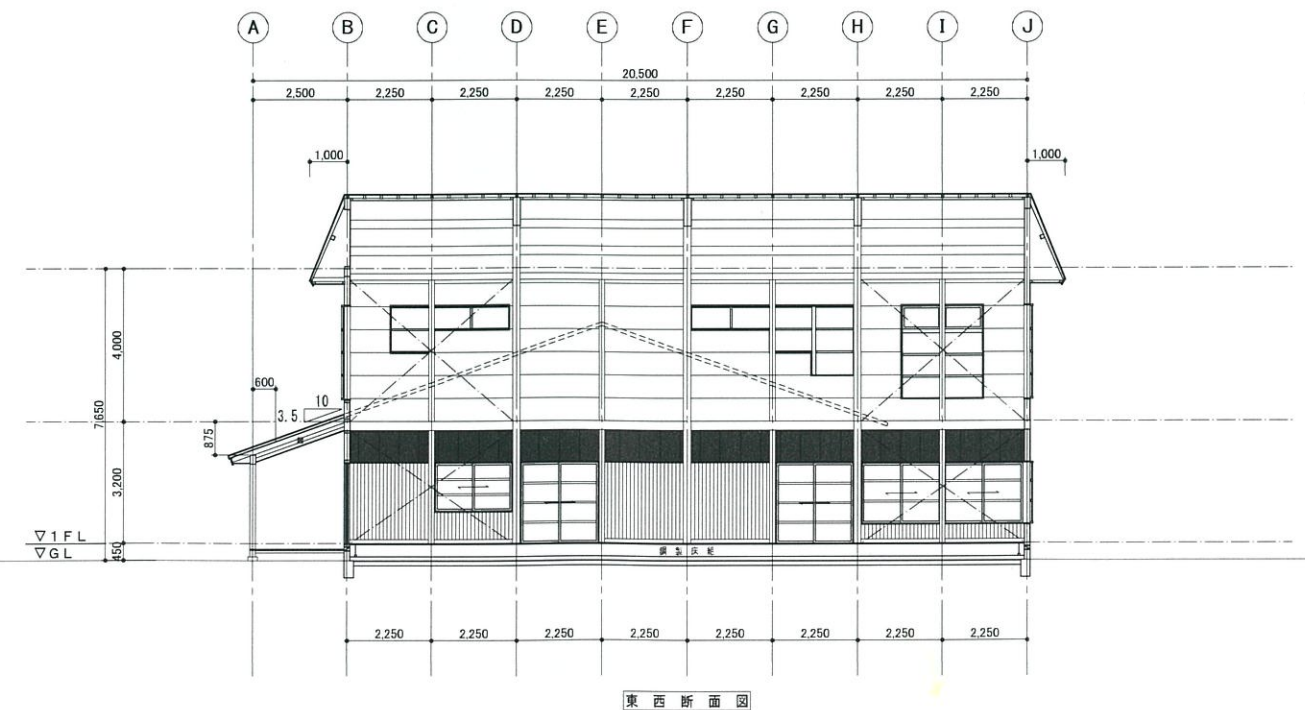
南西立面図



北西立面図



南北断面図



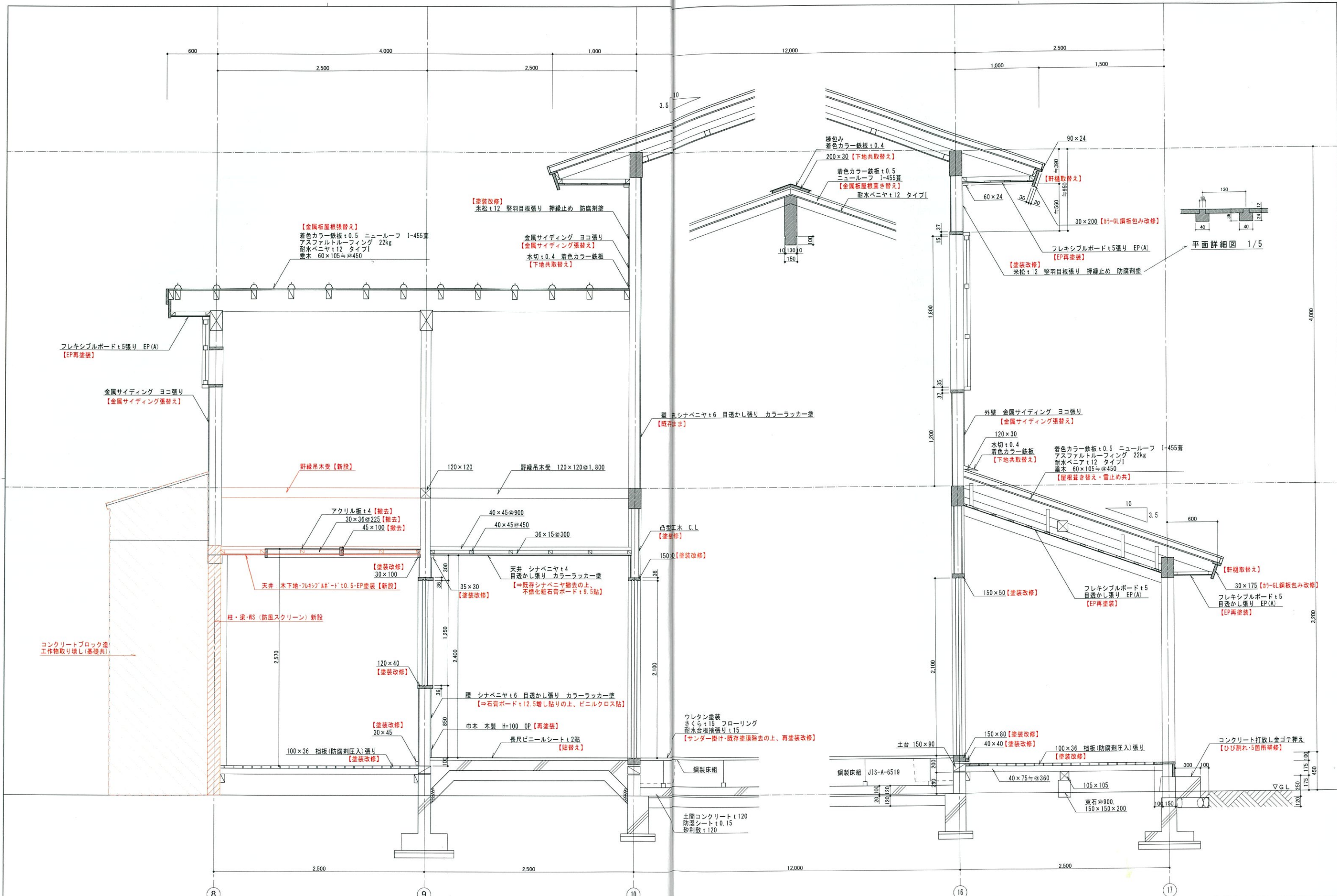
東西断面図

既設外部仕上一覧表

A	着色カラー鉄板 10.5 ニューロフ 1-455 兼	E	見切 25×25 着色カラー鉄板 10.5	I	120×100 防錆剤塗り	M	120×180 防錆剤塗り	O	下足筋
B	米松 112 壁羽目板張り 押縁止め 防錆剤塗り	F	コンクリート打放し	J	120×120 防錆剤塗り	N	130 リブ 40×30 防錆剤塗り	P	実石 コンクリート打
C	金属サイディング ヨコ張り	G	軒樋 塩ビ樹脂品 角型	K	実石 コンクリート打放し	O	緑石 コンクリート打放し		
D	米松 112 壁羽目板張り 合縁目隠し張り 防錆剤塗り	H	壁樋 塩ビ樹脂品 上層100φ、下層60φ	L	柱頭キャップ ステンレス				

株式会社 創建築事務所
SOU ARCHITECTS
1級建築士事務所第(13)52号/管理建築士・1級建築士187318号 藤井均
〒933-0014 富山県高岡市野村1635-5 TEL 0766(22)8227

工事名称 大島中央公園コミュニティ体育館改修工事
図面名称 立面図・断面図
設計者 一級建築士 第265857号 榎 一雄
日付 H29.12
縮尺 A1:1/100
A3:1/200
図面番号 A-08

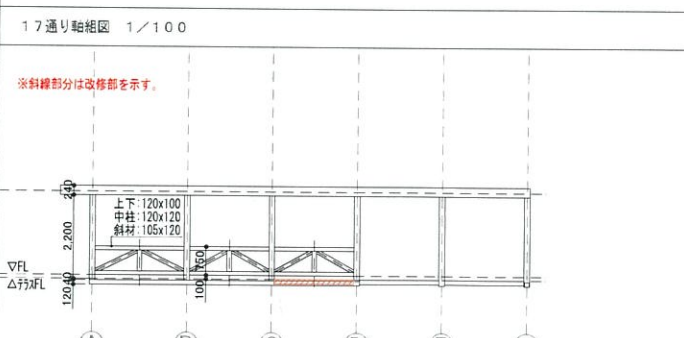
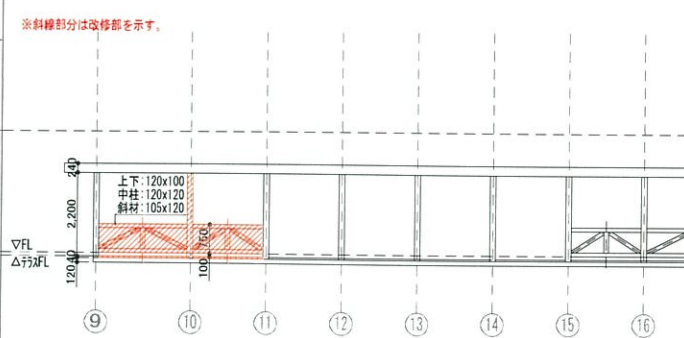
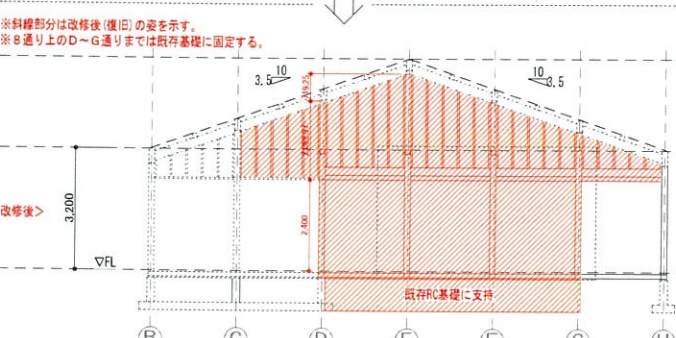
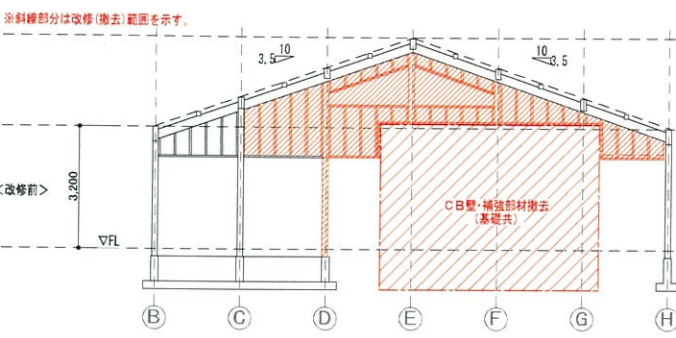
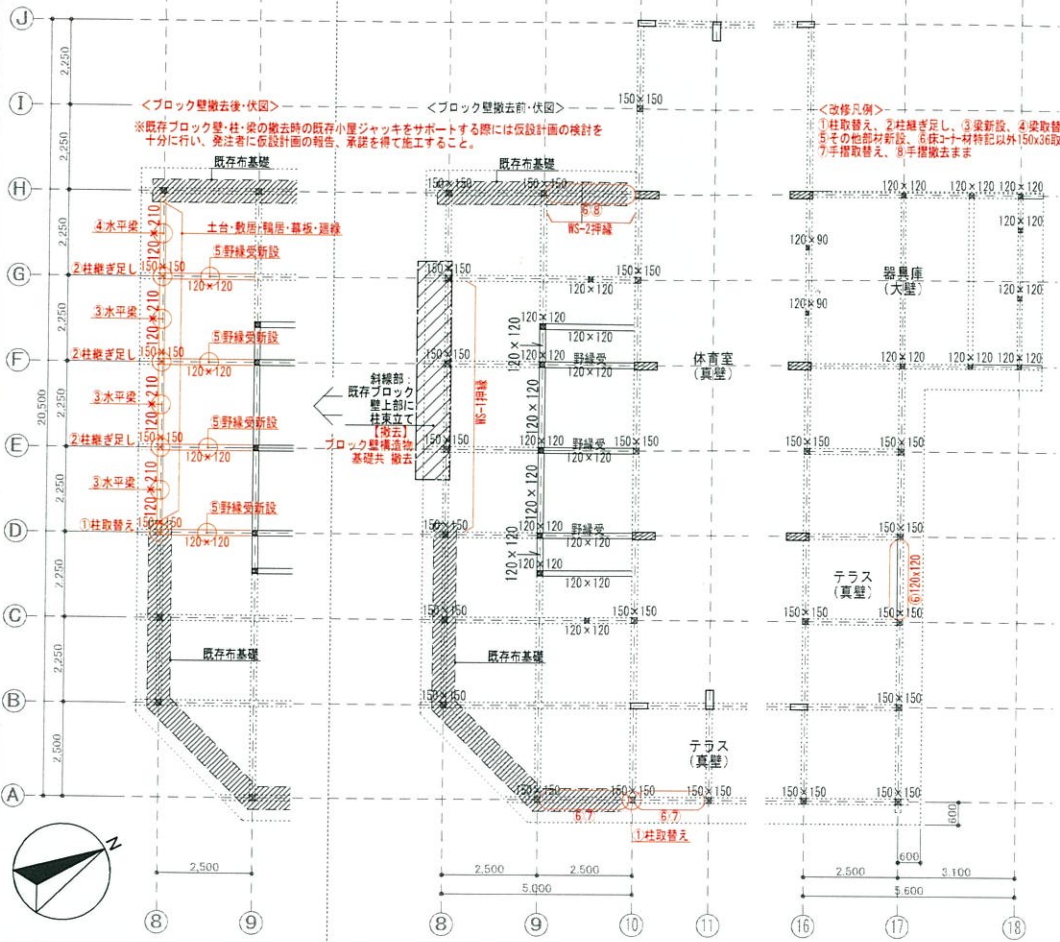


※外部のすべての木部は塗装改修（水ガラス塗料、セラミックカバー・イングス）を行う。
 ※内部の木部（柱梁はすべて（器具庫を除く））及びFL+3.2m以下の壁面）は塗装改修（水ガラス塗料：クリスタルウッド・イングス）を行う。

株式会社 創建築事務所 SOU ARCHITECTS		工事名称	大島中央公園コミュニティ体育館改修工事	日付	H29.12	図面番号	
		図面名称	断面詳細図	縮尺	A1:1/20 A3:1/40		A-09
		設計者	一級建築士 第265857号 塚 一雄				
<small>1級建築士事務所第(13)52号/管理建築士187318号 藤井 均 〒933-0014 富山県高岡市野村1635-5 TEL 0766(22)8227</small>							

改修部分の仕様
柱(外部) 能登ヒバ・小節
梁 米松・小節
土台・手摺・行灯 能登ヒバ・小節
間柱その他 松・1等

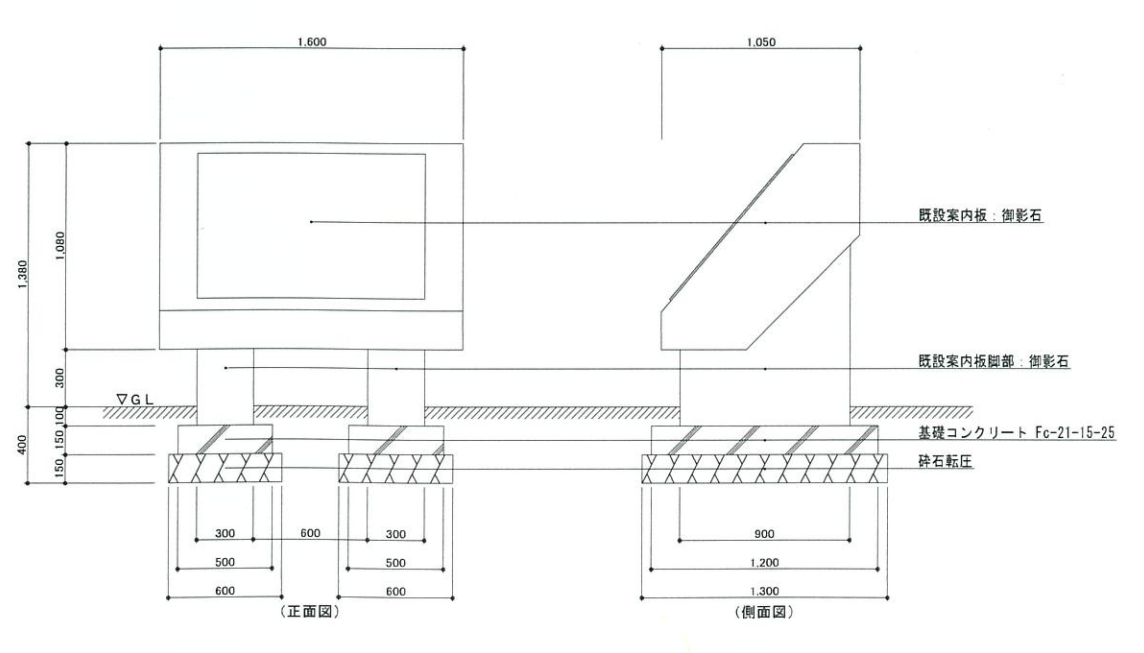
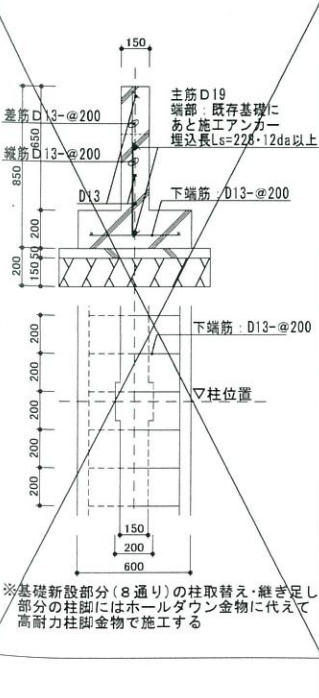
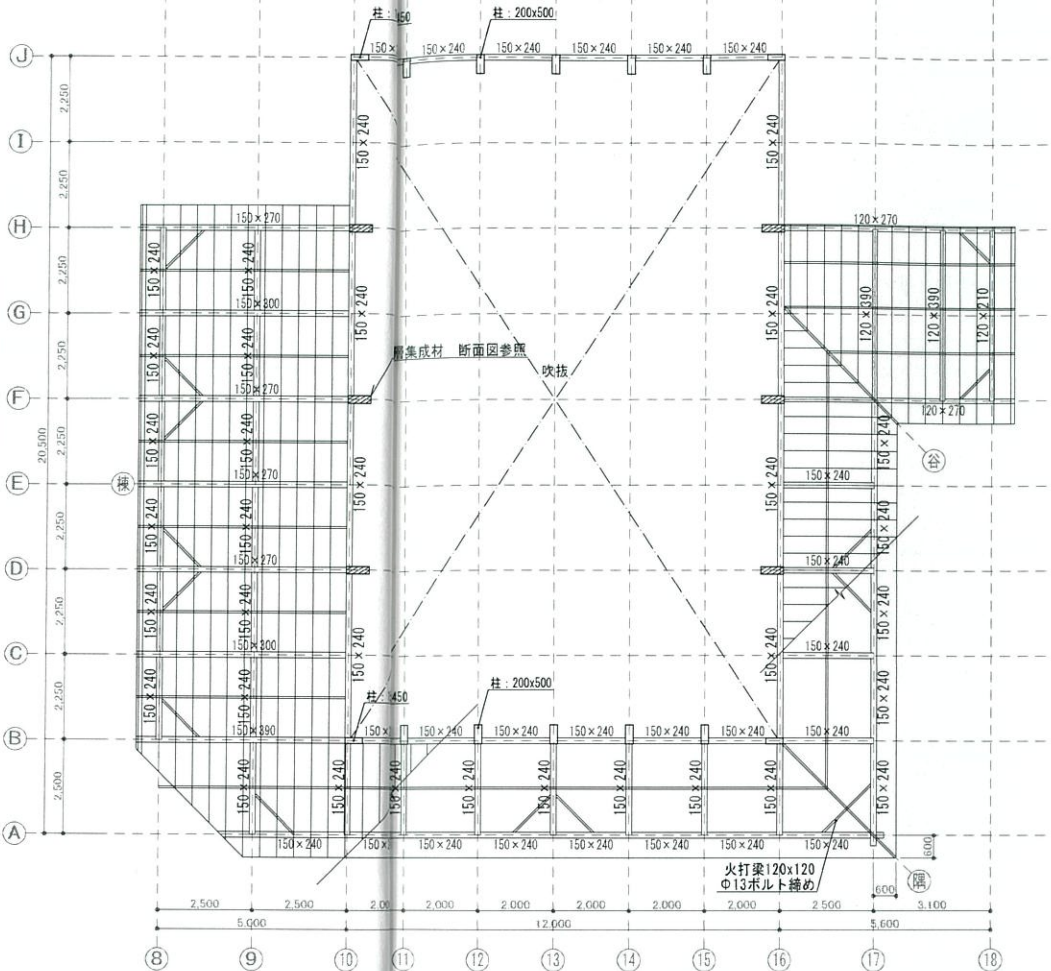
- <新設木部材リスト>
- 柱 145x45
- 梁 145x35
- 間柱 50x35
- 土台 90x25
- 天井見切 90x25
- チェッキキスローナー 155x125x40x36
- 土台 100x105
- 間柱切り壁間柱 60x45
- 間柱継ぎ目切 60x45
- 間柱継ぎ目 60x15
- 間柱目録 80x10



垂木 60x105
小屋梁 120x120
小節束 120x120
筋違 105x45

間柱 150角柱 105x45 65x45
120角柱 75x45 51x45

樹種 梁: 米松・小節 外部柱: アテ
間柱: 能登ヒバ・小節 内部柱: 米松・1等
土台: 落葉松(防腐)・小節 筋違等: 米松・小節
破風板: エン松・小節



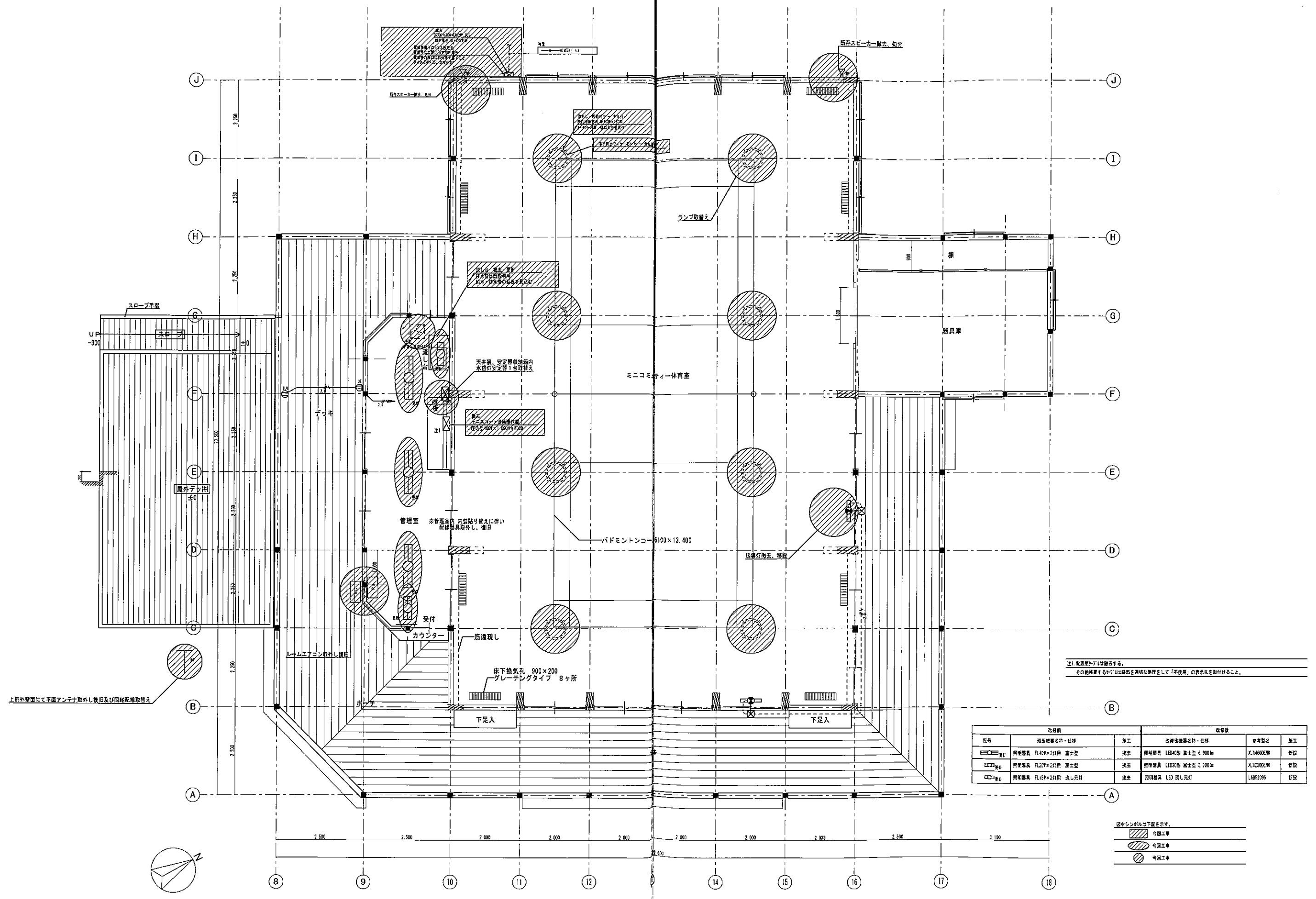
※移設に伴う柱脚廻りの既存平板ブロックの復旧では、既存平板ブロックを丁寧に取外して再利用すること。

株式会社 創建築事務所
SOU ARCHITECTS
1級建築士事務所第(13)52号/管理建築士:1級建築士187318号 藤井 均
〒933-0014 富山県高岡市野村1635-5 TEL 0766(22)8227

工事名称 大島中央公園コミュニティ体育館改修工事
図面名称 柱・梁伏図 小屋伏図 基礎詳細図
設計者 一級建築士 第26587号 櫻 一雄

日付 H29.12
縮尺 A1:1/100
A3:1/200

図面番号 A-11

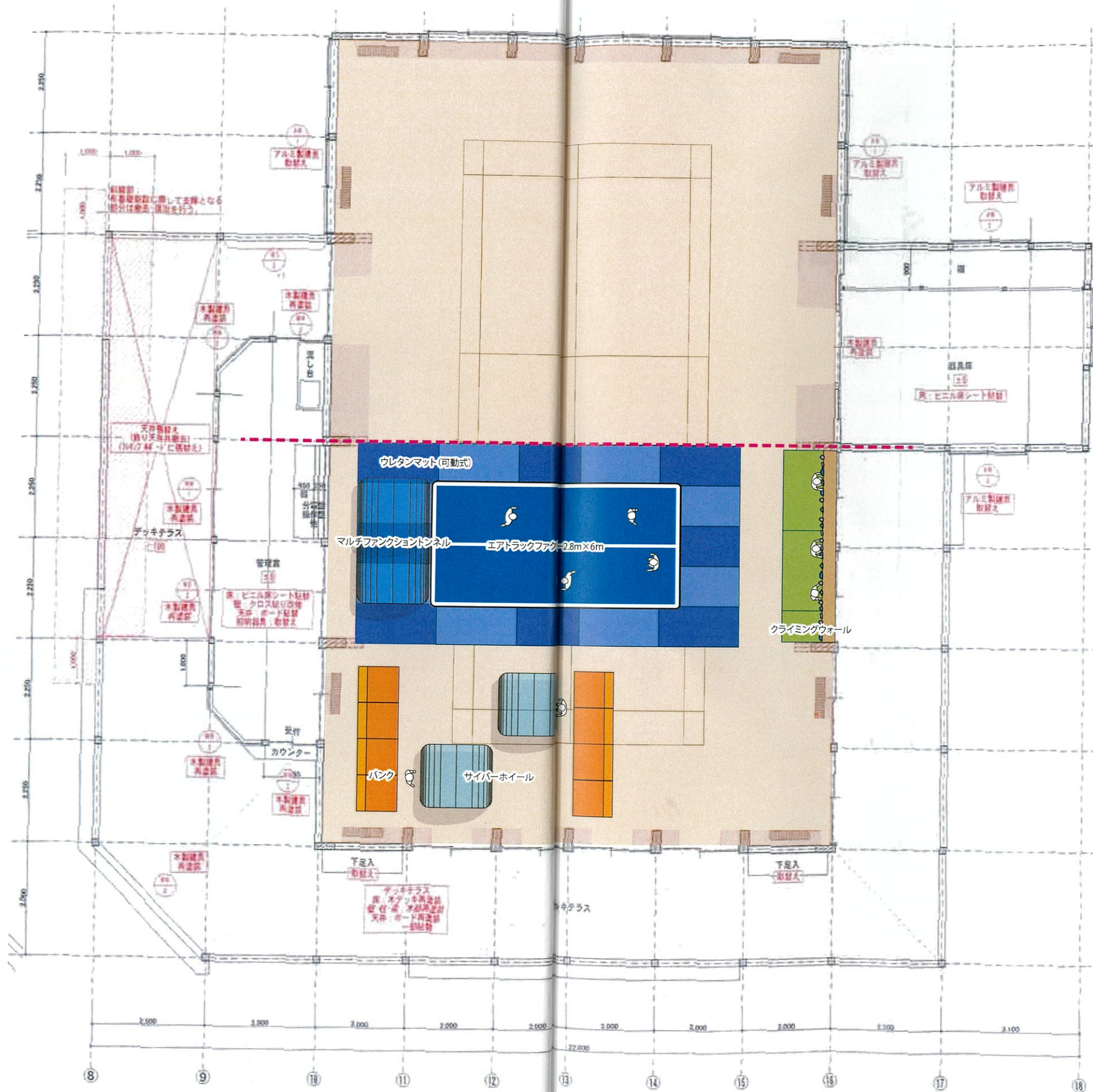


注1. 電源ケーブルは撤去する。
 その配線するケーブルは適切な敷設をして「不利用」の表示札を取付けること。

記号	改修前	改修後	改修後	改修後	改修後
□	照明器具 FL400×2灯用 富士型	撤去	照明器具 LED40形 富士型 6,600lm	AL14600DK	新設
□	照明器具 FL200×2灯用 富士型	撤去	照明器具 LED20形 富士型 3,300lm	AL2500DK	新設
□	照明器具 FL150×2灯用 流し灯	撤去	照明器具 LED 流し灯	LB52095	新設

図中シンボルは下記を示す。
 [Symbol] 今回工事
 [Symbol] 今回工事
 [Symbol] 今回工事

平面図
PLAN Drawing
S=1:100



株式会社 ボーネルンド

Copyright © 2018 BørneLund Inc. All rights reserved.

あそびと教育



ボーネルンド