

件名	公園が近接するエリアでの未利用地の新しい活用	
区分	未利用市有地の活用	
対象物件	旧新湊市清掃事務所跡地（善光寺24-2）	
概要	荒間公園（街区公園）、ドラックストアが近接するなど住環境が良い土地で、民間事業者の新しいアイデアによる利活用の提案を求めます。	
課題	現状	駐車場として利用される以外は有効活用ができていない。
	目指す姿	隣接する荒間公園との活用等により相乗効果が生まれ、暮らしやすい環境が整う。
求める提案（例）	<ul style="list-style-type: none"> ・太陽光発電や断熱性能に配慮した省エネ・エコ住宅の分譲地整備 ・子どもたちが職業体験したり、子育て世代が交流できる施設の整備 ・ICT技術を活用した、ひとり暮らし高齢者が安心して暮らせるシェア住宅の整備 など 	
特長（メリット）	市の政策課題解決が期待できる場合は、土地の減額貸付・譲渡の提案も可能です。	
留意点	別紙物件調書を確認ください。	
第3次射水市総合計画に示す「将来の姿」	<p>安全で快適な環境が整い、ずっと住み続けたいと思い暮らしている</p> <p>人と人とのつながりや交流が、まちに活力を生み出している</p>	
参考情報	<ul style="list-style-type: none"> ・物件調書 	
担当課	財務管理部 公共施設マネジメント推進課	

物 件 調 書

物件番号	2			
所在地	射水市善光寺24番2		物件種類	土地
地積	995.68㎡(301.19坪)※実測面積		地目	宅地
土地の形状	地積測量図のとおり			
基準売却価格	15,233,000円			
法令等による制限	都市計画区域	市街化区域	用途地域	第一種中高層住居専用地域
	建ぺい率	60%	容積率	200%
	その他の規制	準防火地域		
接面道路の状況	西側 市道新湊96号線 幅員約 6m 有 北側 市道新湊107号線 幅員約 6m 有 東側 市道新湊253線 幅員約 4m 有			
供給処理施設状況	電気	電力供給業者にお問い合わせください。		
	上水道	射水市上水道工務課	0766-84-9645	市道配管 有
	下水道	射水市下水道工務課	0766-84-9648	市道配管 有
	ガス	プロパンガス業者にお問い合わせ下さい。		
交通機関	きとときバス停留所「善光寺交差点」北西方向 約140m 有 万葉線「西新湊駅」北方向 約640m 有			
その他	1 開発・建築にあたっては、都市計画法、建築基準法及び条例などの法令により規制を受ける場合があるので、事前に関係機関でご確認ください。 2 敷地内(西側)に電柱が設置されています。 3 提案者は、審査委員会で採択された事業内容を行う必要があります。その際、関係機関及び地元関係者と十分協議の上、実施してください。また風営施設や畜舎、工場、自動車修理工場危険物の貯蔵・処理施設及び中古車販売業、葬祭業関連施設などは建設できません。 4 敷地は、埋蔵文化財包蔵地「背戸狭間遺跡」の区域に位置しています。市が宅地造成を前提とした試掘調査を実施した結果、埋蔵文化財の所在は確認されていません。(別紙「背戸狭間遺跡試掘調査概要」のとおり) ただし、提案者が開発行為を実施する際には、工事着工60日前までに埋蔵文化財保護法に基づく書類を提出する必要があります。事前に射水市教育委員会(生涯学習・スポーツ課)に確認してください。 5 本物件は新湊清掃事務所跡地であり、物件内には長さ8mの基礎杭が62本残存しています。(別図 新湊清掃事務所基礎杭位置平面図のとおり) なお、売却価格は残置杭を考慮しています。 6 地下3mまでの地中埋設物調査を5ヶ所実施した結果、鉋さい(カラム)等の埋設は確認できませんでした。 ※この物件調書は、提案者が現地を確認される上での参考資料です。 ※必ず現地をご確認ください。			

《位置図》



登記年月日：平成28年5月10日

地積測量図

地番 24-2, 24-3
土地の所在 射水市善光寺

求積表

地番	① 24-2	X_n	Y_n	$Y_{n+1}-Y_n-1$	$X_n \cdot (Y_{n+1}-Y_n-1)$
306	86073.401	-8060.816	10.048		864865.53248
4	86074.871	-8057.964	36.341		3128046.887011
301	86065.535	-8024.475	34.854		2999728.156890
302	86062.841	-8023.110	-6.001		-516463.108841
303	86040.546	-8030.476	-44.902		-3863397.086692
P5	86051.055	-8068.012	-30.340		-2610789.008700
		合計			1991.372916
		合計面積			995.684580
		地積			995.68 m ²

地番	② 24-3	X_n	Y_n	$Y_{n+1}-Y_n-1$	$X_n \cdot (Y_{n+1}-Y_n-1)$
P5	86051.055	-8068.012	37.630		3233101.192650
303	86040.546	-8030.476	37.450		3222222.192700
P7	86040.388	-8030.552	-37.630		-3237699.725180
309	86050.763	-8068.106	-37.450		-3222601.074350
		合計			22.592820
		合計面積			11.294100
		地積			11.29 m ²

総合計面積 1006.982680 m²

地番	地積
① 24-2	995.68 m ²
② 24-3	11.29 m ²

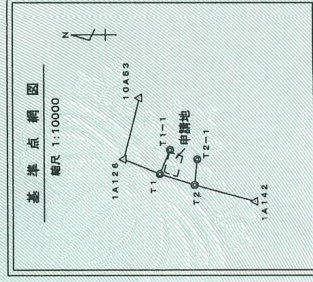
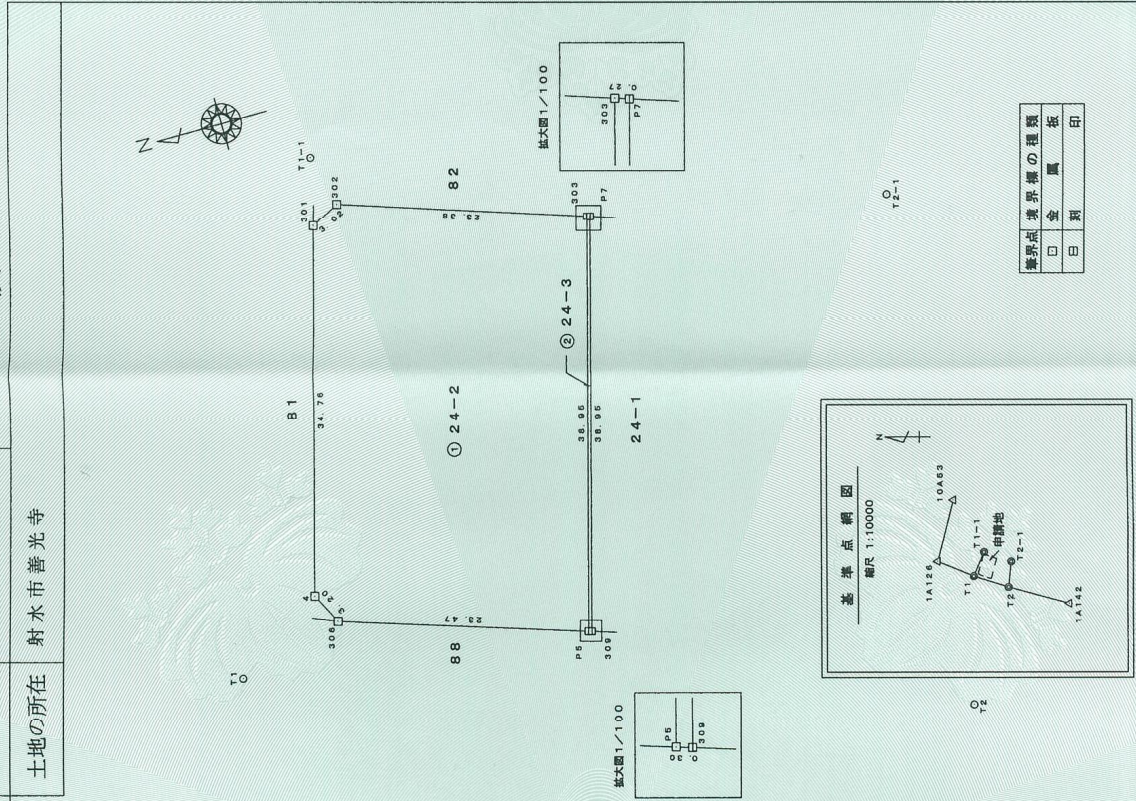
既知点の名称及び座標値

点名	X座標	Y座標	備考
10A53	86121.382	-7920.850	街区多角点
1A126	86151.153	-8035.945	街区多角点
1A142	85904.879	-8115.588	街区多角点

基準点座標値

基準点	X座標	Y座標	備考
T1	86083.417	-8063.576	新設点(金属板)
T1-1	86064.065	-8018.265	新設点(金属板)
T2	86018.220	-8004.352	新設点(金属板)
T2-1	86013.174	-8035.590	新設点(金属板)

(測量年月日 平成27年10月21日)



基準点	境界線の種類
□	金属板
○	白銅板
△	白銅印

申請人 射水市長 夏野元志
縮尺 1/500
報告書 1604211

作成者 土地家屋調査士 塩谷信泰
射水市善光寺27番1号
(平成28年4月21日作成)

これは図面に記録されている内容を証明した書面である。
令和4年7月29日 富山地方事務所高岡支局

登記官

新谷純子



請求番号：4-23

背戸狭間遺跡試掘調査概要

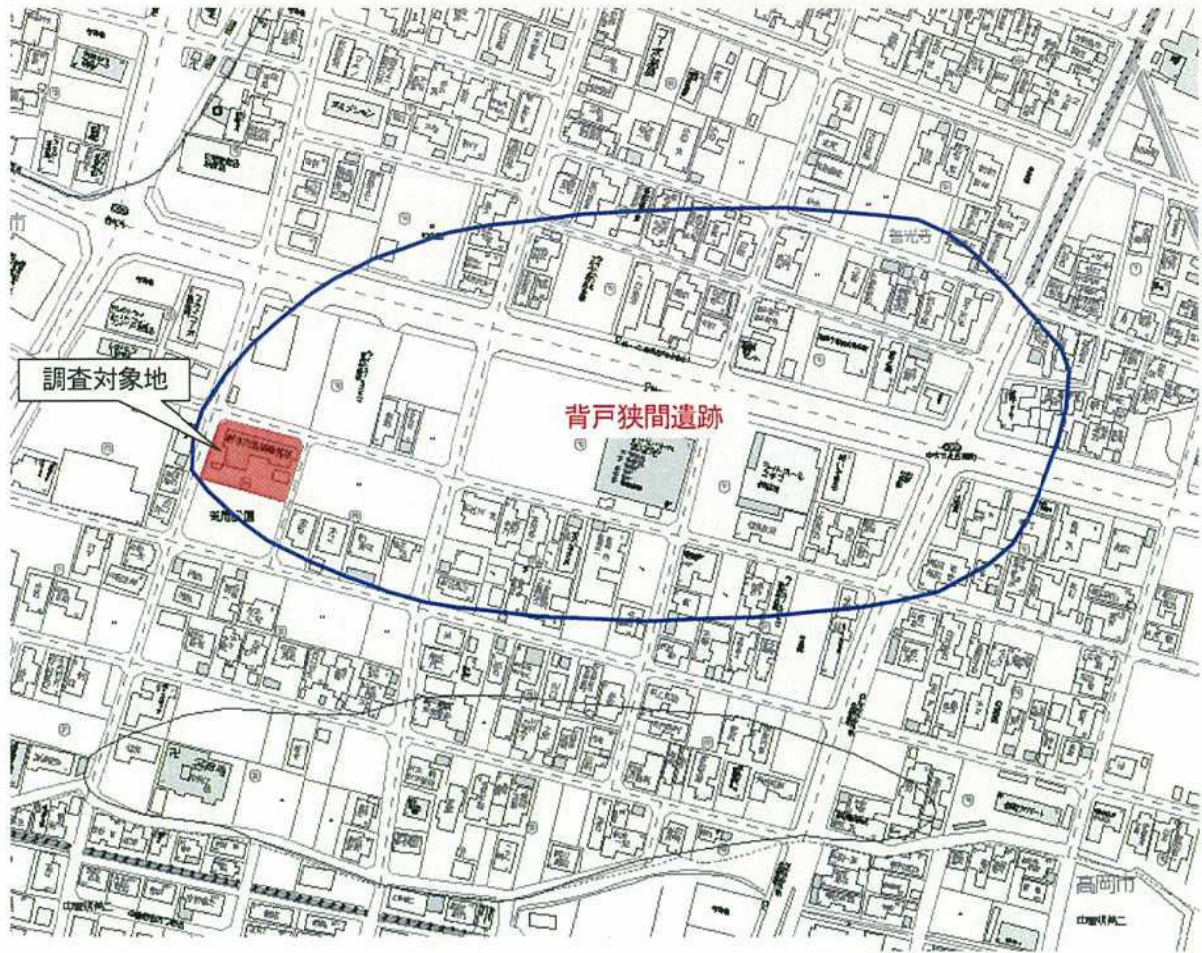
1. 所在地 射水市善光寺24番2
2. 調査主体 射水市教育委員会
3. 調査担当者 生涯学習・スポーツ課 文化財係 主任 田中 明
4. 調査期間 平成28年6月6日(月)
5. 調査の目的 宅地造成に先立ち、予定地内に所在する背戸狭間遺跡の遺存状況・内容及び範囲を確認し、遺跡保護と工事計画の調整を図る。
6. 調査の方法 バックホーにより、対象地に幅約1.0mのトレンチ(試掘溝)を設け、遺構・遺物の有無を確認する。
7. 調査対象地 現況 建物解体後の更地(碎石敷き) 面積 995.68㎡
8. 発掘面積 35.9㎡
9. 調査結果 (試掘トレンチ配置図参照)

- ①基本層序 上から1層は灰オリーブ色砂礫の造成盛土、2層は灰色粘質シルトの旧耕作土、3層は灰白色シルトの地山である。遺構確認は3層上面で行った。

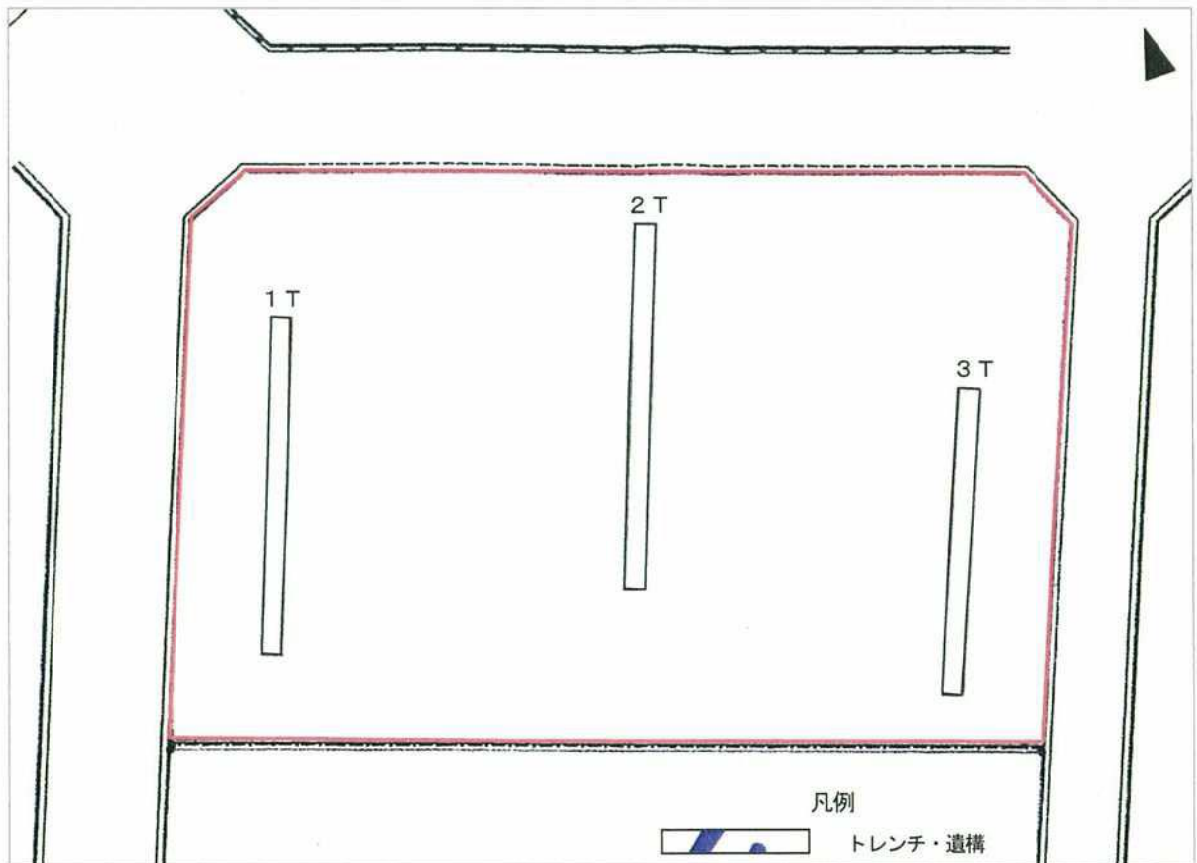


- ②遺構 なし
- ③遺物 なし
- ④所見 調査対象地では遺物を包含する土層・遺構が確認されなかったため、遺跡の広がりは見られなかった。
10. 今後の対応 計画どおり工事に着手して差し支えありません。ただし、工事施工中に埋蔵文化財が発見された場合には、射水市教育委員会へ連絡願います。

埋蔵文化財包蔵地位置図



試掘トレンチ配置図





対象地全景（西から）



トレンチ掘削（南から）



1 トレンチ全景（南から）



1 トレンチ南：土層断面（西から）



3 トレンチ全景（南から）



3 トレンチ北：土層断面（東から）

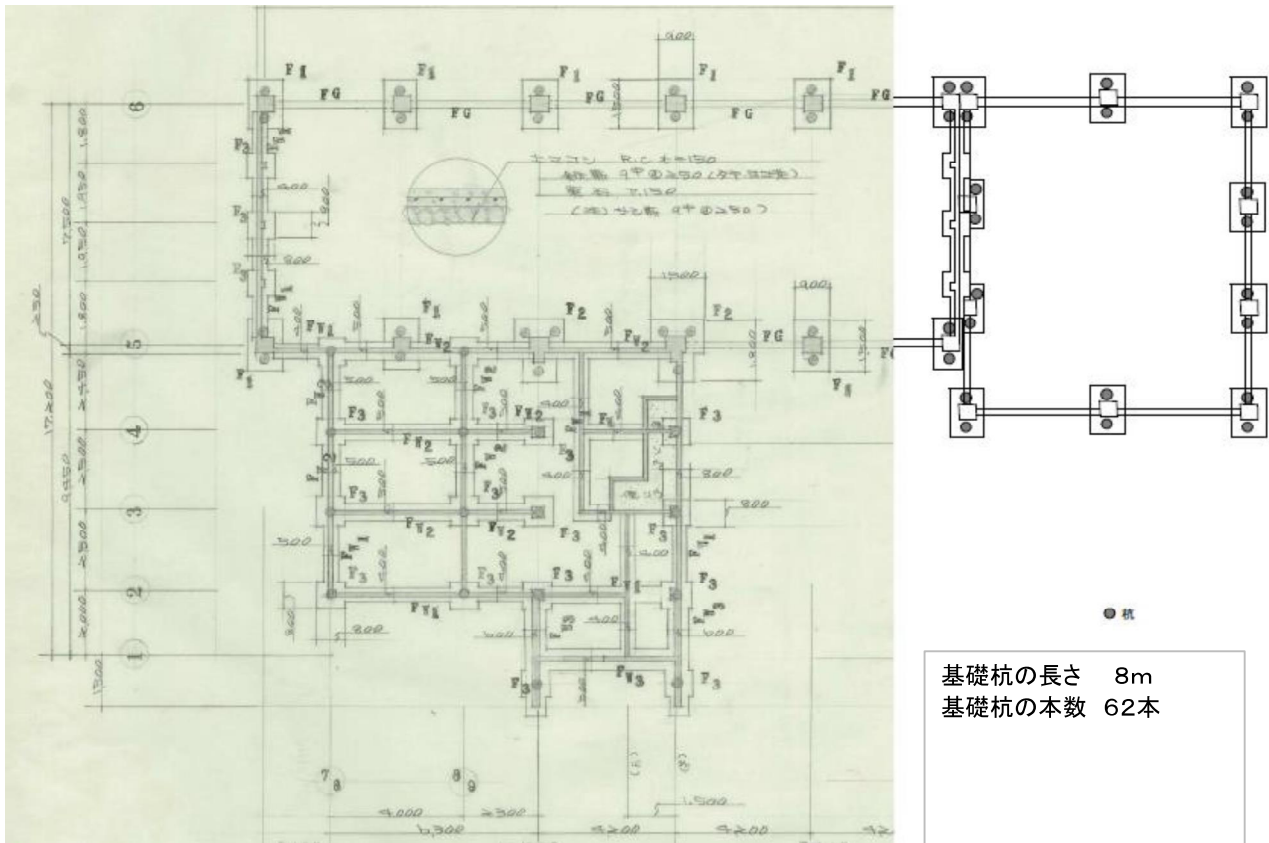


埋め戻し状況（南から）



埋め戻し後（東から）

別図 《新湊清掃事務所基礎杭位置平面図》



配置図

