



令和 8 年度

射

水

市

子育てガイド





オレンジェリー富山第1 保育園 オレンジェリー富山第2 保育園

株式会社プレステージ・インターナショナルが運営する企業内保育園です。
地域のお子さまもご入園いただけます。

「じぶんでできた！」 が増える充実したカリキュラム

- プロの女子ハンドボールチームから学ぶ
- ・アランマーレキッズアカデミー
外部講師による
 - ・英語教室
 - ・リズムあそび
 - ・ダンスレッスン
- その他季節イベントなど



子育て中の 保護者負担軽減

株式会社プレステージ・インターナショナルが補助します

- ★従業員枠★
おむつサブスク・給食費 無償
 - ★地域枠★
＜自己負担額＞
おむつサブスク 1,500円/月
給食費 4,000円/月
- ※給食費は、3歳以上児のみ対象
(主食+副食+午後おやつ)

一時預かり サービス

リフレッシュや通院など
一時的にお子さまを
お預かりします

※第2保育園のみ
実施しています

手ぶら登園制度

- ・おむつのサブスクあり
 - ・お昼寝ベッドはコット使用
- ★お布団、おしぼり、
給食用エプロンの準備は不要



オレンジェリーとは



オレンジ畑という意味で、さんさんとふり注ぐ太陽のもとで
すくすく育つ、元気溢れるオレンジの果実を表しています。



日祝・年末年始
365日開園
【開園時間】
7:30~20:30
働きやすい環境を
サポートします

利用定員

第1保育園 78名

地域枠: 25名 従業員枠: 53名

第2保育園 42名

地域枠: 21名 従業員枠: 21名

〒933-0311 射水市黒河846-1 株式会社プレステージ・インターナショナル 富山BPOタウン内

オレンジェリー富山第1 保育園
(認可型保育園 対象年齢0歳児~2歳児)
☎ 0766-53-3010

オレンジェリー富山第2 保育園
(企業主導型保育園 対象年齢0歳児~5歳児)
☎ 0766-53-3019



園見学随時受付中



INDEX

もくじ

✿ 妊娠前からの健康

- プレコンセプションケア相談会・・・3
- プレ妊活健診費助成事業・・・3

✿ 妊婦の健康

- 母子健康手帳の交付・・・3
- もうすぐパパママ教室・・・3
- 妊婦一般健康診査・・・3
- 妊婦歯科健康診査・・・4
- 妊婦等包括相談支援事業
妊婦支援給付金・・・4

👶 赤ちゃんが生まれたら

- 出生届・・・4
- 出生連絡票の提出・・・4

♥ 母と子の健康

- 産婦健康診査・・・5
- 新生児等聴覚検査費用助成事業・・・5
- こんにちは赤ちゃん事業・・・5
- 産前産後家事サポート事業・・・5
- 産後ケア事業・・・6
- いみずっ子Babyの会・・・6
- 育児相談・・・6
- ママベビ助産師相談・・・6
- 保健師応援相談・・・6
- もぐもぐ教室・・・6
- 乳幼児の定期予防接種・・・7
- 児童生徒の定期予防接種・・・8
- 1か月児健康診査・・・9
- 3～4か月児健康診査・・・9
- 乳児一般健康診査・・・9
- 1歳6か月児健康診査・・・9
- 3歳6か月児健康診査・・・9
- むし歯予防教室・・・10
- 保育園・幼稚園永久歯むし歯
予防事業・・・10
- 小学校永久歯むし歯予防事業・・・10
- 多胎妊産婦支援・・・10

♥ ひとり親家庭等への支援

- 児童扶養手当・・・11
- ひとり親家庭等医療費助成・・・11
- 母子・父子家庭自立支援給付金・・・11
- 資金貸付・・・12
- ひとり親家庭高等学校卒業程度
認定試験合格支援事業・・・12
- ひとり親家庭等学習支援
ボランティア事業・・・13
- 特定者用通勤定期乗車券割引・・・13
- 病児保育利用料助成事業・・・13
- ファミリーサポートサービス
利用料助成事業・・・13
- 放課後児童クラブ利用料減免制度・・・13
- 子育て短期支援事業
(ショートステイ事業)・・・13

👶 子育て支援

- 低所得者の妊婦に対する
妊娠判定受診料助成・・・14
- 不妊治療費助成・・・14
- 特定不妊治療費（先進医療）助成14
- 不育症治療費助成・・・15
- 妊産婦医療費助成・・・15
- 出産育児一時金・・・15
- 出産費資金貸付事業・・・16
- 出産手当金・・・16
- 育児休業給付金・・・16
- 国民健康保険加入者の
産前産後期間の保険料減免・・・16
- 国民年金第1号被保険者の
産前産後期間の保険料免除・・・16
- 国民年金第1号被保険者の
育児期間の保険料免除・・・16
- 児童手当・・・17
- 子ども医療費助成・・・17
- 未熟児養育医療費助成・・・17
- 出生祝いクーポン券・・・18
- 世界にひとつだけの絵本事業・・・18
- とみいくデジタルポイント・・・18
- とやま子育て応援団・・・18
- 孫とおでかけ支援事業・・・18
- 幼児教育・保育の無償化・・・19
- 保育料の軽減・・・19
- 児童生徒就学援助・・・19
- 奨学金・・・20
- がんばる子育て家庭支援融資・・・20
- 障がい児福祉手当・・・21
- 特別児童扶養手当・・・21
- こども発達相談室・・・21
- 幼児ことばの教室・・・21
- 通級指導教室・・・21
- 若者世帯定住促進家賃補助金・・・22
- いみず住まいづくり支援補助金・・・22

👶 保育園・幼稚園等

- 幼稚園・保育園・・・23
- 認定こども園・・・24
- 事業所内保育施設・・・24
- 企業主導型保育施設・・・24
- 特別保育・・・25,26

👶 教育・相談施設

- 小学校・・・27
- 中学校・・・27
- ファミリーサポートセンター・・・28
- 児童館・児童室・・・28
- こども家庭センターほか
主な相談窓口・・・29
- 子育て支援センター・親子
つどいの広場・・・29
- キッズポートいみず・・・30

👶 医療機関一覧

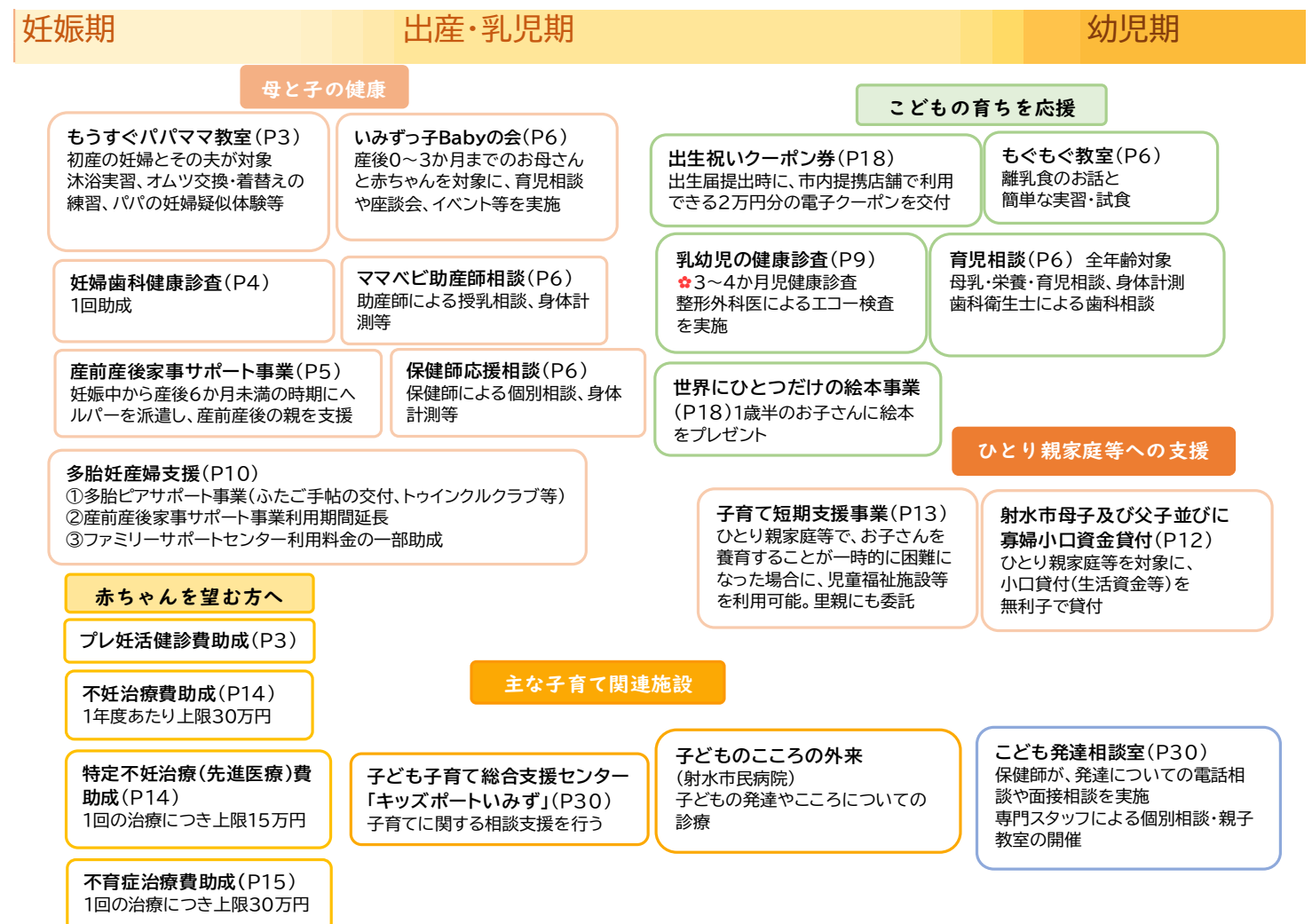
- 病院・診療所・・・31
- 病院・診療所（産科、婦人科）・・・32
- 病院・診療所（歯科）・・・32
- 薬局・・・33
- 休日・夜間急患センター・・・34

＊子育てサポートメニュー＊

＊いみずママベビサポート
(射水市の妊娠期から乳児期までの母子サポートの総称です。)

シーン別支援内容	出産前	出産 0歳	1歳	
母子保健 サポートメニュー	<ul style="list-style-type: none"> ＊妊娠届出相談 (P3) ＊母子健康手帳交付 (P3) ＊妊婦一般健康診査 (14回) ＊妊婦歯科健康診査 (1回) 	<ul style="list-style-type: none"> ＊新生児等聴覚検査費用助成 (P5) ＊1か月児健康診査 (P9) ＊3～4か月児健康診査 (P9) 	<ul style="list-style-type: none"> ＊1歳6か月児健康診査 (P9) 	
	<ul style="list-style-type: none"> ＊母子保健推進員の訪問 (産前サポート) (P5) 	<ul style="list-style-type: none"> ＊新生児訪問 ＊未熟児訪問 (P4) ＊こんにちは赤ちゃん訪問 (P5) 	<ul style="list-style-type: none"> ＊乳児一般健康診査 (P9) ＊母子保健推進員の訪問 (産後サポート) (P5) 	<ul style="list-style-type: none"> ＊むし歯予防教室 (P10)
	<ul style="list-style-type: none"> ＊もうすぐパパママ教室 (P3) 	<ul style="list-style-type: none"> ＊産婦健康診査 (P5) 	<ul style="list-style-type: none"> ＊もぐもぐ教室 (P6) 	
	<ul style="list-style-type: none"> ＊産前産後家事サポート事業 (P5) 			
	<ul style="list-style-type: none"> ＊ママベビ助産師相談 (P6) 			
	<ul style="list-style-type: none"> ＊保健師応援相談 (P6) 	<ul style="list-style-type: none"> ＊いみずっ子Babyの会 (P6) ＊産後ケア事業 (P6) ＊育児相談 (P6) 		
経済的支援	<ul style="list-style-type: none"> ＊妊産婦医療費助成 (P15) 			
	<ul style="list-style-type: none"> ＊低所得者の妊婦に対する妊娠判定受診料助成 (P14) 	<ul style="list-style-type: none"> ＊児童手当 (P17) ＊子ども医療費助成 (P17) 		
	<ul style="list-style-type: none"> ＊妊婦支援給付金 (P4) 			
		<ul style="list-style-type: none"> ＊出生祝いクーポン券 (P18) 		

＊射水市 特色のある子育て関連事業＊



2歳	幼稚園・保育園等			小学校	中学校	高校	大学
	年少	年中	年長				
	<p>☆ 3歳6か月児健康診査 (P9)</p>						
		<p>保育園・幼稚園永久歯むし歯予防事業 (P10)</p>		<p>小学校永久歯むし歯予防事業 (P10)</p>			
	<p>とみいくデジタルポイント (P18)</p>						

学童期・思春期 若者・保護者

保育	こどもの権利	住宅支援
<p>保育料負担軽減 (P19) 第2子以降無料 ※近隣市と比較すると低水準の保育料</p> <p>一時預かり保育 (P25) 就学前までのお子さんの一時預かりリフレッシュ目的での利用も可能</p> <p>副食費 (P19) 第3子以降5,100円まで無料</p> <p>病児保育 (P26) 病気等で集団生活が困難なお子さんの預かり(生後6か月～小学3年生まで)</p> <p>保育園のICT化 登降園管理、園だより等のICT化</p>	<p>子どもの悩み総合相談室 (P29) 18歳未満のお子さんとその保護者などの相談窓口</p> <p>子どもの権利支援センター「ほっとスマイル」(P29) 不登校等のお子さんたちへの居場所の提供</p>	<p>いみず住まいづくり支援補助金 (P22) 転入者を含む世帯や指定宅地を取得した市内居住者で、自ら居住するために新築住宅や中古住宅を取得した方に対して、該当する条件に応じて住宅取得費用を補助</p> <p>若者世帯定住促進家賃補助金 (P22) ①子育て世帯 ②ひとり親世帯 ③市外からの転入世帯で、所得制限等その他の条件に合致する場合、民間賃貸住宅の家賃の一部を補助</p>
<p>放課後児童クラブ利用料減免制度 (P13) 児童扶養手当の支給を受けている家庭に対し、放課後児童クラブの利用料の一部を減免</p>	<p>ひとり親家庭等学習支援ボランティア事業 (P13) ひとり親家庭等のお子さんを対象に、学校授業の復習、宿題、進路相談などの学習支援を実施</p>	<p>奨学金 (P20) 経済的理由により就学が困難な学生に対し貸与 ・一般奨学資金 ・介護福祉士奨学資金 ・保育士等奨学資金</p>

こどもの発達に関連した支援

<p>幼児ことばの教室 (P30) 言語聴覚士の指導のもと、保育士が言葉の発達や様々な発達課題をもったお子さんの支援を実施</p>	<p>通級指導教室 (P21) 小中学校の通常の学級に在籍しながら、通級による指導を受けることができる教室</p>
--	--